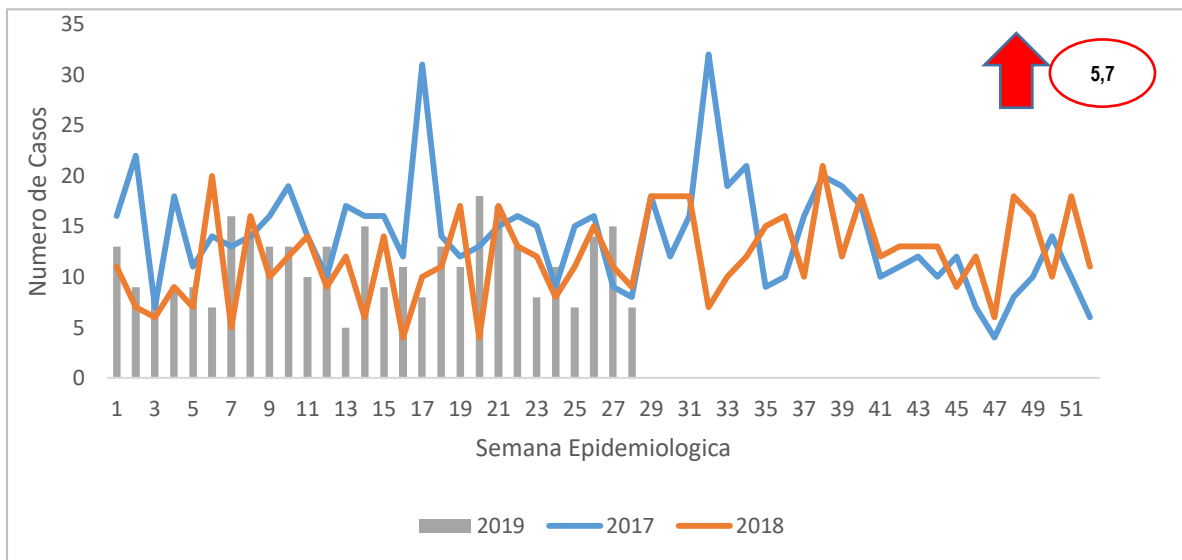
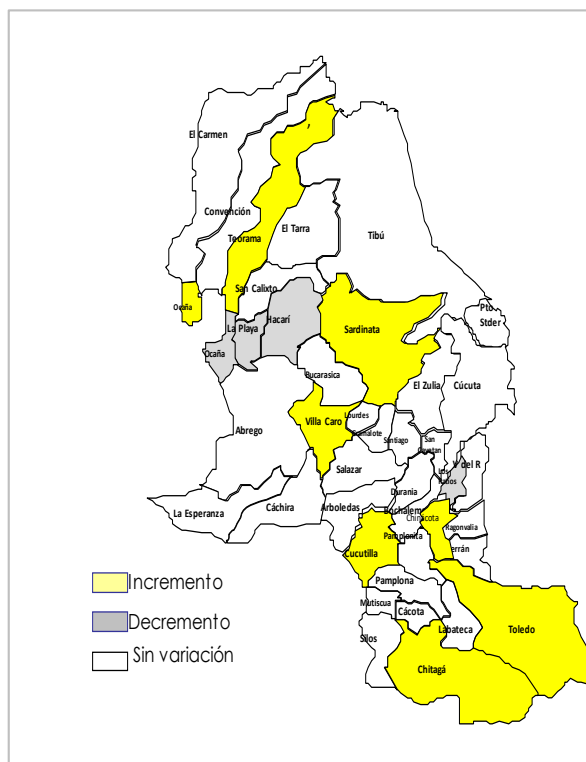




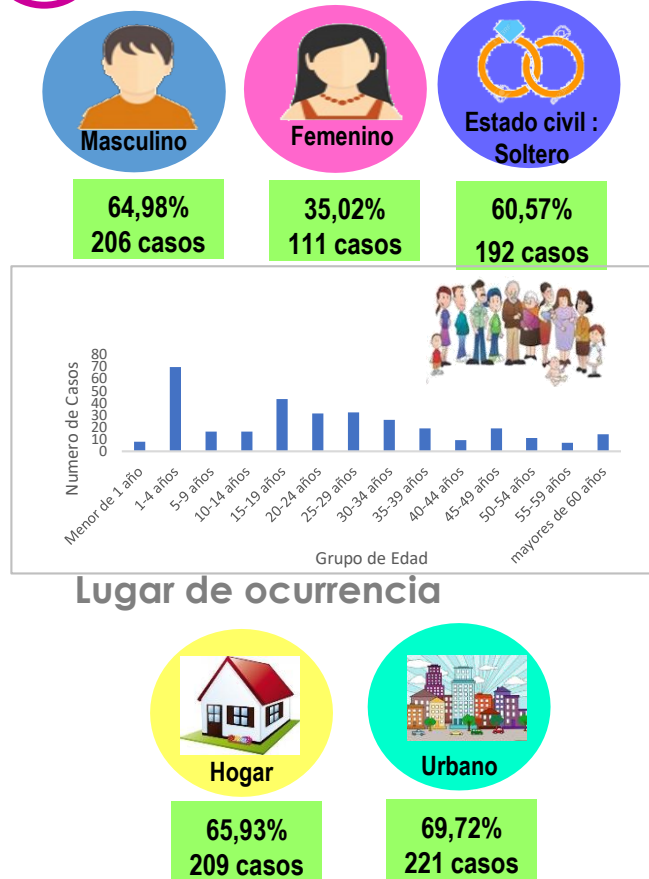
1. Comportamiento del evento Semana epidemiología 1 a 28 de 2019



2. Comportamientos inusuales por municipio



3. Comportamiento variables sociodemográficas



4. Comportamiento por grupo de sustancia y por tipo de exposición

Grupo de sustancia			Tipo de Exposición		
Grupo de sustancia	Número de casos	%	Tipo de Exposición	Número de casos	%
Plaguicidas	102	32,18%	Accidental	167	52,68%
Medicamentos	63	19,87%	Ocupacional	43	13,56%
Sustancias psicoactivas	54	17,03%	Intencional psicoactiva/ a	37	11,67%
Otras sustancias químicas	63	19,87%	desconocida	33	10,41%
Solventes	18	5,68%	Automedicación/ Autopre	15	4,73%
Gases	15	4,73%	Posible acto homicida	11	3,47%
Metanol	1	0,32%	Suicidio consumado	6	1,89%
Metales	1	0,32%	Posible acto delictivo	5	1,58%



5. Indicadores del evento por municipio

Municipio	Medicamentos	Plaguicidas	Metanol	Metales Pesados	Solventes	Otras sustancias químicas	Gases	Sustancias Psicoactivas	Total de casos	Proporción	Población DANE	Incidencia *100.000 habitantes
Abrego	6	1						1	8	2,5	39443	20,3
Bochalema	1	1							2	0,6	7152	28,0
Bucarasica							1		1	0,3	4568	21,9
Cacota		1						1	2	0,6	1709	117,0
Chinacota		2	1						3	0,9	17009	17,6
Chitaga		2							2	0,6	10445	19,1
Convencion	1	2	2	1			2		8	2,5	12501	64,0
Cucuta	5	84	1	3		2	15	18	128	40,4	674831	19,0
Cucutilla		2							2	0,6	7429	26,9
El Carmen	2				1				3	0,9	13153	22,8
El Tarra	1	1	5						7	2,2	11058	63,3
El Zulia	1	2						1	4	1,3	23921	16,7
Hacari	1	1							2	0,6	10932	18,3
Herran	1	1					1	1	4	1,3	3874	103,3
La esperanza		1							1	0,3	12486	8,0
La Playa	6	1							7	2,2	8566	81,7
Los Patios		10		1		1			12	3,8	80235	15,0
Lourdes		1							1	0,3	3347	29,9
Mutiscua	1								1	0,3	3704	27,0
Ocaña	6	22		7	3	1	3	9	51	16,1	101158	50,4
Pamplona	1	5				1	1	1	9	2,8	58975	15,3
Pamplonita	1								1	0,3	4984	20,1
Puerto Santander		1					1		2	0,6	10926	18,3
Salazar		2						1	3	0,9	8834	34,0
San Calixto				1					1	0,3	14011	7,1
San Cayetano	1								1	0,3	5866	17,0
Sardinata	1	5	2						8	2,5	22583	35,4
Silos	1								1	0,3	4124	24,2
Teorama	4	6			2		2		14	4,4	23381	59,9
Tibu	1	5		1			2	1	10	3,2	37286	26,8
Toledo	1	1					2		4	1,3	17288	23,1
Villa Caro		2							2	0,6	5238	38,2
Villa Del Rosario		5		1			3	3	12	3,8	96953	12,4
Total General	43	167	11	15	6	5	33	37	317	100,0	1.402.695	22,6

Ficha técnica

La información corresponde a la notificada por las UNM con periodicidad semanal. La base de datos fue sometida a depuración. No se tienen en cuenta para el análisis los casos notificados con tipo de exposición intencional suicida condición final vivo. El número de casos, puede variar después de que se realizan ajustes por parte de las UPGD.

Para el análisis de incrementos y decrementos de este evento se utilizó la metodología Poisson, la cual permite predecir el número de eventos en un determinado período de tiempo, teniendo en cuenta el número de casos observados y el número de casos esperados del evento para cada municipio.

Para la estimación del indicador de tasa de incidencia, se emplearon las proyecciones poblacionales del DANE, Período 2005-2020.

