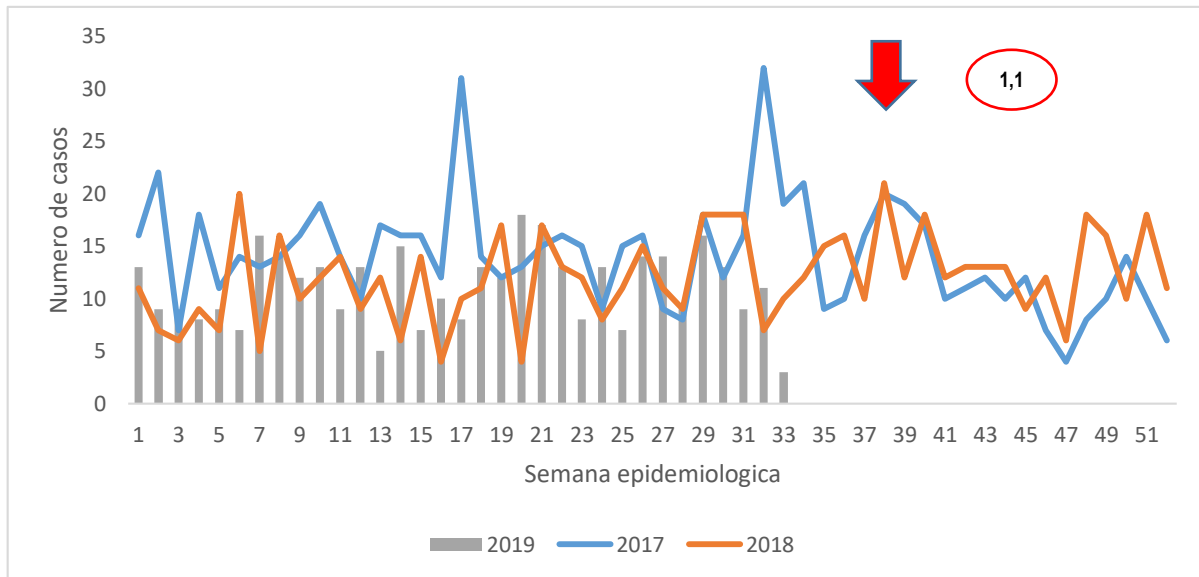
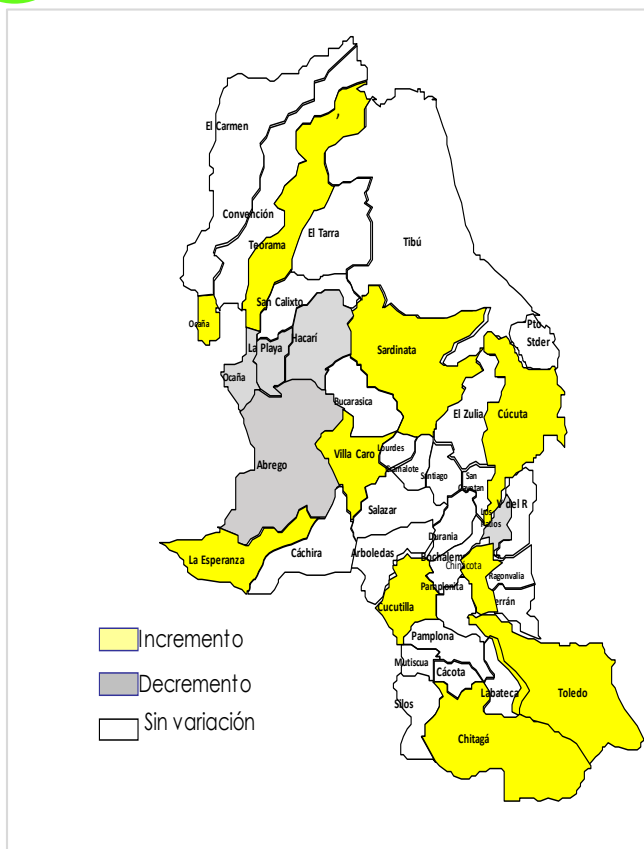




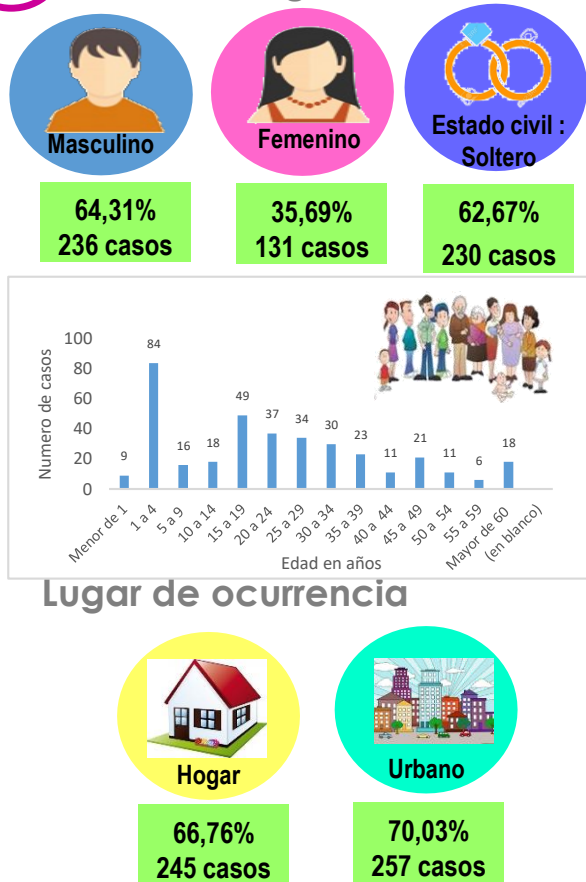
1. Comportamiento del evento Semana epidemiología 1 a 32 de 2019



2. Comportamientos inusuales por municipio



3. Comportamiento variables sociodemográficas



4. Comportamiento por grupo de sustancia y por tipo de exposición

Grupo de sustancia			Tipo de Exposición		
Grupo de sustancia	Número de casos	%	Tipo de Exposición	Número de casos	%
Plaguicidas	112	30,52%	Accidental	198	53,95%
Otras sustancias químicas	76	20,71%	Ocupacional	51	13,90%
Medicamentos	71	19,35%	Suicidio consumado	43	11,72%
Sustancias psicoactivas	63	17,17%	Automedicación/ Autoprescripción	34	9,26%
Solventes	22	5,99%	Possible acto delictivo	15	4,09%
Gases	19	5,18%	Possible acto homicida	11	3,00%
Metanol	3	0,82%	Intencional psicoactiva/ adicción	8	2,18%
Metales	1	0,27%	desconocida	7	1,91%



5. Indicadores del evento por municipio

Tasa de incidencia de Intoxicaciones por Sustancias Químicas

Municipio	Medicamentos	Plaguicidas	Metanol	Metales Pesados	Solventes	Otras sustancias químicas	Gases	Sustancias Psicoactivas	Total de casos	Proporción	Población DANE	Incidencia *100.000 habitantes
Herran	2	1					1	1	5	1,4	1,36239782	129,1
Cacota		1						1	2	0,5	0,54495913	117,0
La Playa	6	2			1				9	2,5	2,45231608	105,1
El Tarra	1	3	6						10	2,7	2,72479564	90,4
Teorama	5	8			2		2		17	4,6	4,63215259	72,7
Convencion	1	5					2		8	2,2	2,17983651	64,0
Villa Caro	1	2							3	0,8	0,81743869	57,3
Ocaña	6	26		7	3	1	3	10	56	15,3	15,2588556	55,4
Tibu	2	7	2	1			2	1	15	4,1	4,08719346	40,2
Salazar		2						1	3	0,8	0,81743869	34,0
Lourdes		1							1	0,3	0,27247956	29,9
Toledo	2	1					2		5	1,4	1,36239782	28,9
Bochalema	1	1							2	0,5	0,54495913	28,0
Puerto Santander		2					1		3	0,8	0,81743869	27,5
Mutiscua	1								1	0,3	0,27247956	27,0
Cucutilla		2							2	0,5	0,54495913	26,9
Silos	1								1	0,3	0,27247956	24,2
La esperanza		2	1						3	0,8	0,81743869	24,0
Abrego	6	2						1	9	2,5	2,45231608	22,8
El Carmen	2				1				3	0,8	0,81743869	22,8
Cucuta	7	97	1	3		5	15	23	151	41,1	41,1444142	22,4
Sardinata	1	4							5	1,4	1,36239782	22,1
Bucarasica							1		1	0,3	0,27247956	21,9
El Zulia	1	3						1	5	1,4	1,36239782	20,9
Pamplonita	1								1	0,3	0,27247956	20,1
Chitaga		2							2	0,5	0,54495913	19,1
Hacari	1	1							2	0,5	0,54495913	18,3
Chinacota		2	1						3	0,8	0,81743869	17,6
Los Patios		11		2		1			14	3,8	3,8147139	17,4
San Cayetano	1								1	0,3	0,27247956	17,0
Pamplona	2	5				1	1	1	10	2,7	2,72479564	17,0
Villa Del Rosario		5		1			4	3	13	3,5	3,54223433	13,4
San Calixto				1					1	0,3	0,27247956	7,1
Total General	51	198	11	15	7	8	34	43	367	1402695,0	100	26,2

Ficha técnica

La información corresponde a la notificada por las UNM con periodicidad semanal. La base de datos fue sometida a depuración. No se tienen en cuenta para el análisis los casos notificados con tipo de exposición intencional suicida condición final vivo. El número de casos, puede variar después de que se realizan ajustes por parte de las UPGD.

Para el análisis de incrementos y decrementos de este evento se utilizó la metodología Poisson, la cual permite predecir el número de eventos en un determinado período de tiempo, teniendo en cuenta el número de casos observados y el número de casos esperados del evento para cada municipio.

Para la estimación del indicador de tasa de incidencia, se emplearon las proyecciones poblacionales del DANE, Período 2005-2020.

