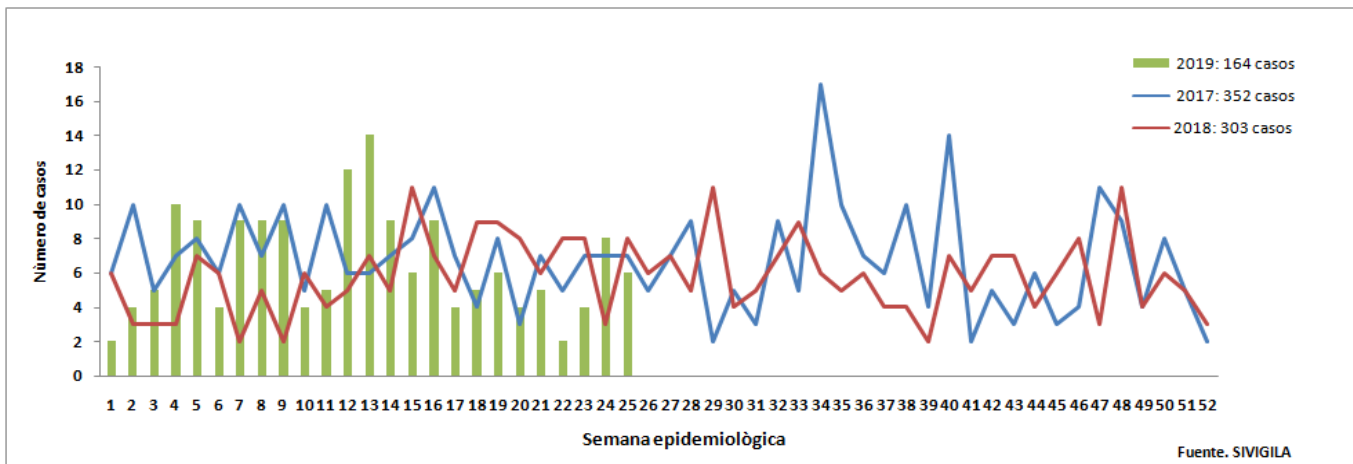
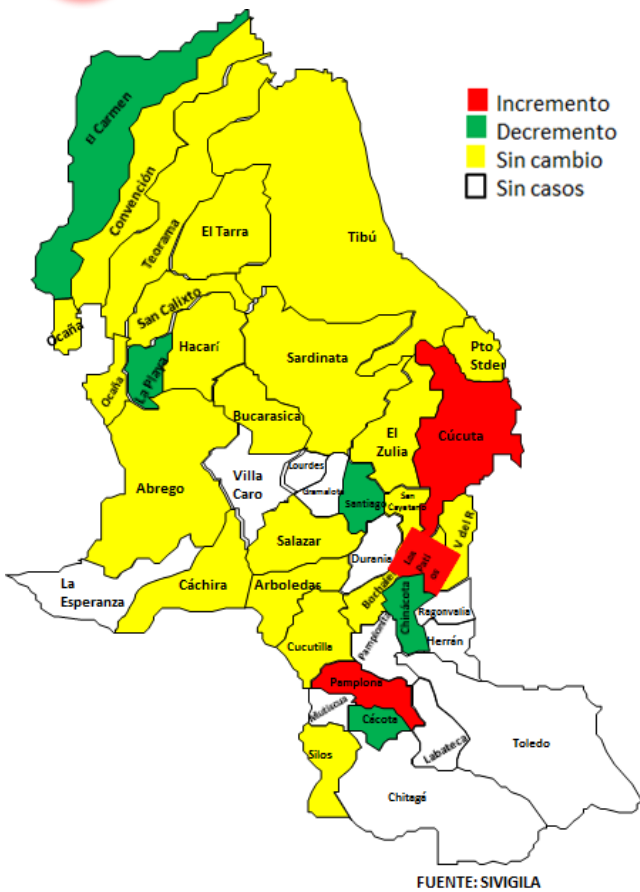


1. Comportamiento del evento DE Morbilidad materna extrema, Norte de Santander 2017 - 2019



2. Comportamiento Inusual



Otros:
160 Casos (97,6%)

Negro, mulato, Afro colombiano: 4 casos (2,4%)

Subsidiado
90 Casos (54,9%)

Contributivo
35 Casos (21,3%)

No afiliados: 34 Casos (20,7%)

Área rural:
12 Casos (7,3%)

Cabecera Mun.:
114 casos (84,5%)

Centro poblado:
12 Casos (7,3%)



3. Indicadores

Razón de Morbilidad materna extrema.

7,5

Índice de letalidad

0

Relación Morbilidad Materna Extrema/ Muerte Materna

0

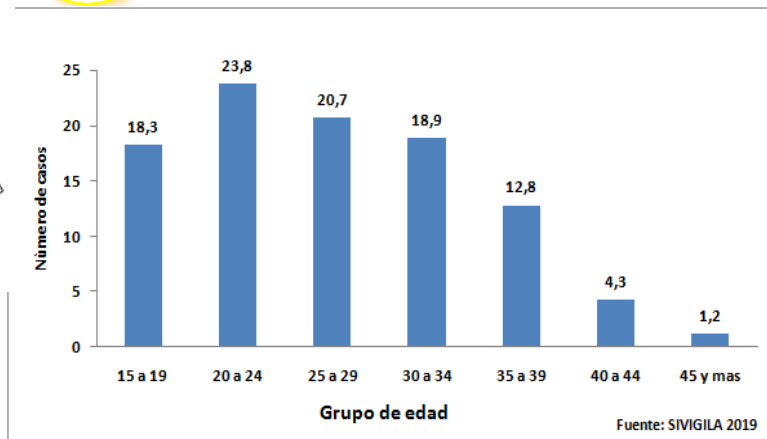
Índice de Muerte perinatal en Morbilidad Materna Extrema

75

Porcentaje de casos con 3 o mas Criterios de Inclusión

23.1

4. Datos Sociodemográficos



5.

Morbilidad materna extrema según criterio de inclusión

Enf. Específica	Preeclampsia	57
	Eclampsia	7
	Ruptura Uterina	1
Falla orgánica	Falla vascular	34
	Falla coagulación	31
	Falla hepática	24
	Falla metabólica	14
	Falla respiratoria	5
	Falla renal	5
	Falla cerebral	6
	Falla cardíaca	1
Manejo	Ingreso a UCI	46
	Transfusión	19
	Cirugía adicional	14

Fuente: sivigila 2019 sem 24

Ficha técnica

Análisis de comportamientos inusuales: La información es notificada semanalmente por las UPGD al Instituto departamental de Salud (IDS) a través del Sistema de vigilancia en salud pública (Sivigila). El número de casos puede variar después de que se realicen ajustes en las UPGD.

El plan de análisis incluyó la descripción en persona, tiempo y lugar estableciendo frecuencias absolutas y relativas, análisis de tendencia comparando los años 2018 a 2019 por semana epidemiológica. Los indicadores de vigilancia del evento se calcularon con la información disponible en SIVIGILA y teniendo en cuenta los parámetros establecidos en el protocolo de vigilancia de la Morbilidad Materna Extrema.

A fin de identificar aumento o decremento en la notificación a partir de la información de los casos observados y esperados por semana epidemiológica, se realizó un comparativo de lo notificado en el 6 periodo del año 2018 con respecto a lo notificado el año 2019

Las variables presentadas incluyen las definidas en la ficha de datos básicos y complementarios del evento.