





**5.**

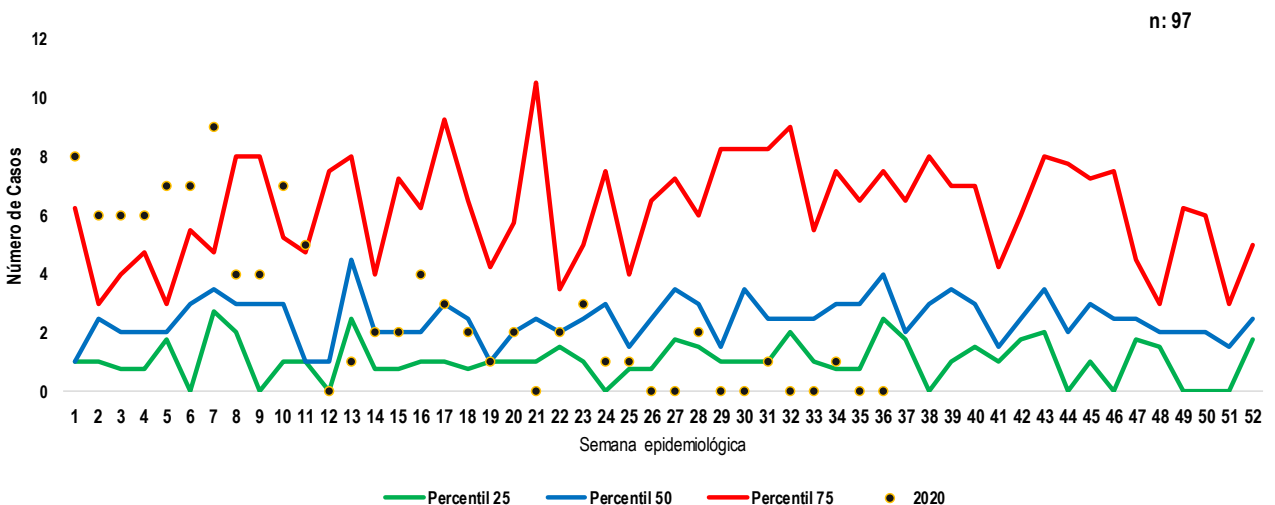
**Incidencia por municipio**

Municipio	Incidencia en población general			Menor de 5 años		
Municipio	Casos	Proporción (%)	Población DANE	Incidencia por 100.000 habitantes	Casos de Hepatitis A en menor de cinco años	Incidencia por 100.000 menores de 5 años
CUCUTA	56	59,6	680568	8,2	1	0,8
VILLA DEL ROSARIO	12	12,8	99122	12,1		
LOS PATIOS	5	5,3	81115	6,2		
OCAÑA	5	5,3	101820	4,9		
BOCHALEMA	2	2,1	7184	27,8	1	0,8
BUCARASICA	2	2,1	4559	43,9		
HERRÁN	2	2,1	3828	52,2		
RAGONVALIA	2	2,1	6916	28,9	1	0,8
SALAZAR	2	2,1	8806	22,7		
TIBÚ	2	2,1	37455	5,3		
CHINÁCOTA	1	1,1	17.173	5,8		
CHITAGÁ	1	1,1	10463	9,6		
EL TARRA	1	1,1	11075	9,0		
EL ZULIA	1	1,1	24186	4,1		
PAMPLONA	1	1,1	59334	1,7		
TEORAMA	1	1,1	23864	4,2		

Para el análisis de la información de tasa de incidencia se depuro la base por procedencia norte de Santander, de los cuales 96 casos son de nacionalidad colombiana y 4 casos son de nacionalidad venezolana.

**6.**

**Canal Endémico**



**7.**

**Indicadores**

**Proporción de incidencia a nivel departamental \* 100.000 habitantes**

**8,2**

**Proporción de incidencia en menores de 5 años a nivel departamental \*100.000 habitantes**

**2,4**

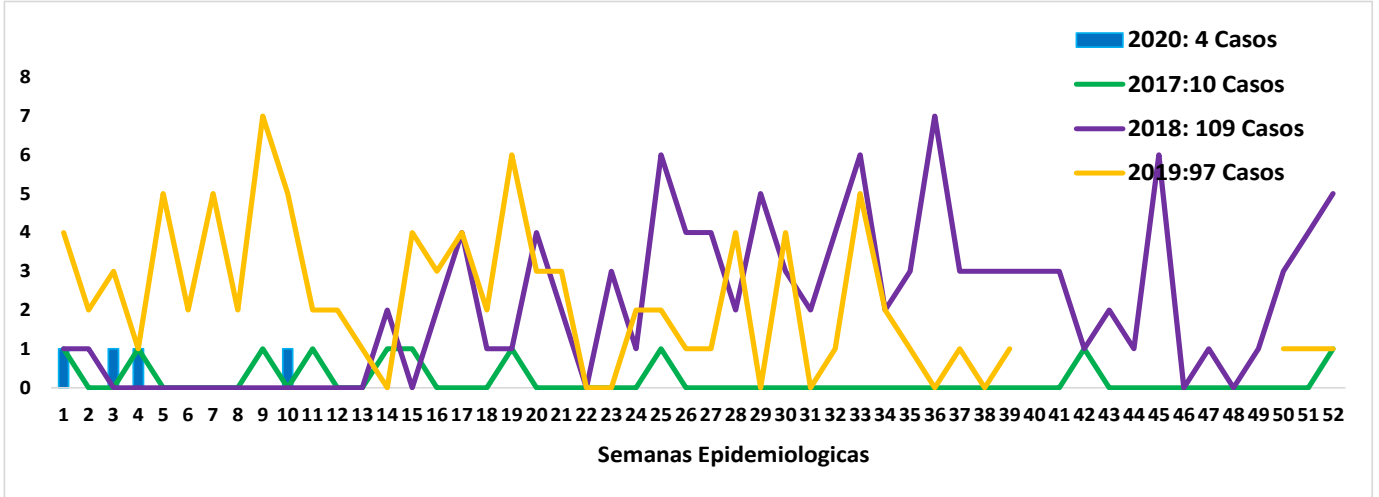




**8. Casos procedentes de Venezuela**



**Comportamiento del evento**



**Comportamiento variables sociodemográficas**



**100%**  
**4 casos**

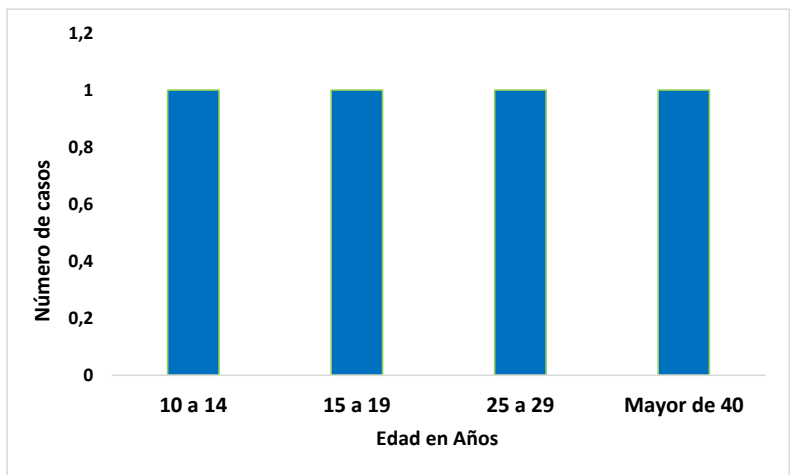


**0%**  
**0 casos**



**Urbano**

**100 %**  
**4 casos**



**Ficha técnica**

La información corresponde a la notificada por las UNM con periodicidad semanal. La base de datos fue sometida a depuración. El número de casos, puede variar después de que se realizan ajustes por parte de las UPGD.

Para el análisis de incrementos y decrementos de este evento se utilizó la metodología Poisson, la cual permite predecir el número de eventos en un determinado período de tiempo, teniendo en cuenta el número de casos observados y el número de casos esperados del evento para cada municipio.

Para la estimación del indicador de tasa de incidencia, se emplearon las proyecciones poblacionales del DANE, período 2005-2020. Se realiza análisis del evento de casos con procedencia venezolana dado el significativo número de casos y el comportamiento inusual (incremento) en municipios de frontera.

