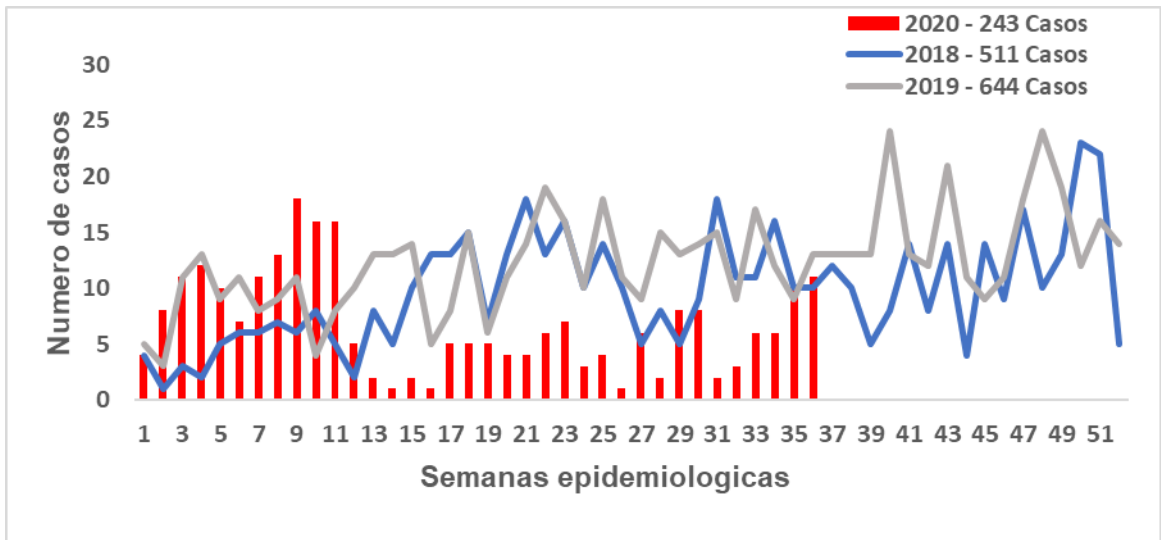


1. Comportamiento del evento – Desnutrición Aguda en menores de 5 años



2. Características sociodemográficas de la población

Variable	Categoría	N° de casos	%
Tipo De Aseguramiento	Subsidiado	129	53,1
	No asegurado	84	34,6
	Contributivo	24	9,9
	Indeterminado	3	1,2
	Especial Excepcion	1 2	0,4 0,8
Sexo	Femenino	130	53,5
	Masculino	113	46,5
Area de residencia	Cabecera municipal	171	70,4
	Rural disperso	47	19,3
	Centro poblado	25	10,3
Nivel educativo de la madre	Secundaria	117	48,1
	Primaria	80	32,9
	Tecnico	24	9,9
	Ninguno	15	6,2
	Universitario	6	2,5
	Desconocido	1	0,4
Estrato	1	142	58,4
	2	92	37,9
	3	4	1,6
	4	1	0,4
	Desconocido	4	1,6
Pertenencia étnica	Otro	233	95,9
	Indigena	8	3,3
	Rom. Gitano	2	0,8
Edad	< 6 meses	37	15,2
	6 - 12 meses	60	24,7
	> 12 meses	146	60,1

Fuente Sivigila 2020

3. Signos de alarma

Signos clínicos	N° de casos	%
Emanación o delgadez visible	175	72,0
Cambios en el cabello	104	42,8
Piel reseca	97	39,9
Palidez palmar	89	36,6
Hiperpigmentación de la piel	60	24,7
Edema	36	14,8

Fuente Sivigila 2020

4. Factores de riesgo asociados a la desnutrición aguda

FACTORES DE RIESGO	
Mediana peso al nacer(grs)	2900gr
Mediana talla al nacer(cms)	46 cm
Edad gestacional al nacimiento(semanas)	35 semanas
Perimetro braquial <11,5 cm	22,6%
Niños con desnutricion aguda moderada(%)	90,9%
Niños con desnutricion aguda severa(%)	9,1%
Niños con retraso en talla(%)	27,2%
Niños hospitalizados(%)	30,9%
Crecimiento y desarrollo(%)	42,0%
Vacunacion(%)	23,0%

5. Prevalencia de desnutrición aguda en menores de 5 años

Municipios	Nº de casos	Poblacion menor de 5 años	Prevalencia preliminar
Cucuta	83	56804	0,15
Villa Del Rosario	39	8669	0,45
Tibu	35	4847	0,72
Ocaña	16	8654	0,18
El Tarra	9	1488	0,60
El Zulia	7	2544	0,28
Los Patios	7	6332	0,11
Toledo	7	1733	0,40
Convencion	5	1208	0,41
Sardinata	4	2746	0,15
Hacari	3	1516	0,20
La Playa	3	779	0,39
Puerto Santander	3	1000	0,30
Teorema	3	3190	0,09
Abrego	2	4354	0,05
Pamplona	2	4150	0,05
Chinacota	2	1636	0,12
Mutiscua	2	344	0,58
San Calixto	2	613	0,33
Cacota	1	165	0,61
Arboledas	1	950	0,11
Bucarasica	1	447	0,22
Chitaga	1	1070	0,09
El Carmen	1	1436	0,07
La Esperanza	1	1664	0,06
Lourdes	1	355	0,28
Pamplonita	1	476	0,21
Silos	1	421	0,24
Total	243	111406	0,22

Ficha técnica

Fuente Sivigila 2020

Se realizan análisis periódicos de casos de desnutrición aguda en menores de 5 años, conforme lo establecido en el protocolo y los lineamientos nacionales para la Vigilancia en Salud Pública con información como: descripción de los casos en persona, tiempo y lugar, análisis de tendencia, descripción y análisis de indicadores para la vigilancia. La información es notificada semanalmente por las UPGD al Instituto departamental de Salud (IDS) a través del Sistema de vigilancia en salud pública (Sivigila). El número de casos puede variar después de que se realicen ajustes en las UPGD.

La población utilizada para la construcción de los indicadores es tomada de las proyecciones de población 2005 - 2020 DANE del departamento y todos los casos notificados al Sivigila.