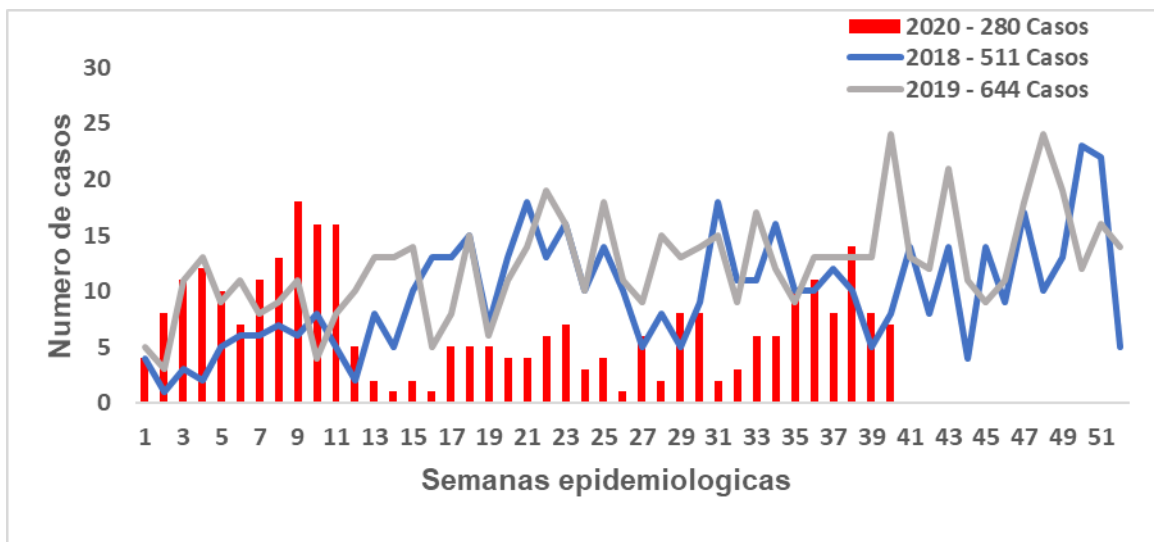




1. Comportamiento del evento – Desnutrición Aguda en menores de 5 años



2. Características sociodemográficas de la población

Variable	Categoría	N° de casos	%
Tipo De Aseguramiento	Subsidiado	149	53,2
	No asegurado	95	33,9
	Contributivo	28	10,0
	Indeterminado	3	1,1
	Excepcion Especial	4	1,4
Sexo	Femenino	147	52,5
	Masculino	133	47,5
Area de residencia	Cabecera municipal	196	70,0
	Rural disperso	52	18,6
	Centro poblado	32	11,4
Nivel educativo de la madre	Secundaria	131	46,8
	Primaria	93	33,2
	Tecnico	31	11,1
	Ninguno	16	5,7
	Universitario	8	2,9
Estrato	Desconocido	1	0,4
	1	166	59,3
	2	103	36,8
	3	5	1,8
	4	1	0,4
Pertenenencia etnica	Desconocido	5	1,8
	Otro	269	96,1
	Indigena	8	2,9
Edad	Rom. Gitano	3	1,1
	< 6 meses	48	17,1
	6 - 12 meses	70	25,0
	> 12 meses	162	57,9

Fuente Sivigila 2020

3. Signos de alarma

Signos clínicos	N° de casos	%
Emanacion o delgadez visible	201	71,8
Cambios en el cabello	119	42,5
Piel reseca	114	40,7
Palidez palmar	97	34,6
Hiperpigmentacion de la piel	64	22,9
Edema	43	15,4

Fuente Sivigila 2020



4. Factores de riesgo asociados a la desnutrición aguda

FACTORES DE RIESGO	
Mediana peso al nacer(grs)	2930gr
Mediana talla al nacer(cms)	45,5 cm
Edad gestacional al nacimiento(semanas)	35 semanas
Perimetro braquial <11,5 cm	35,9%
Niños con desnutricion aguda moderada(%)	90,7%
Niños con desnutricion aguda severa(%)	9,3%
Niños con retraso en talla(%)	8,9%
Niños hospitalizados(%)	30,0%
Crecimiento y desarrollo(%)	41,4%
Vacunacion(%)	21,4%

5. Prevalencia de desnutrición aguda en menores de 5 años

Municipios	Nº de casos	Poblacion menor de 5 años	Prevalencia preliminar
Cucuta	103	56804	0,18
Villa Del Rosario	43	8669	0,50
Tibu	36	4847	0,74
Ocaña	16	8654	0,18
El Tarra	12	1488	0,81
El Zulia	8	2544	0,31
Los Patios	7	6332	0,11
Toledo	7	1733	0,40
Convencion	5	1208	0,41
Sardinata	4	2746	0,15
Teorema	4	3190	0,13
Hacari	3	1516	0,20
La Playa	3	779	0,39
Puerto Santander	3	1000	0,30
Chitaga	3	1070	0,28
Mutiscua	3	344	0,87
San Calixto	3	613	0,49
Abrego	3	4354	0,07
Pamplona	2	4150	0,05
Chinacota	2	1636	0,12
Herran	2	255	0,78
Cacota	1	165	0,61
Arboledas	1	950	0,11
Bucarasica	1	447	0,22
El Carmen	1	1436	0,07
La Esperanza	1	1664	0,06
Lourdes	1	355	0,28
Pamplonita	1	476	0,21
Silos	1	421	0,24
Total	280	111406	0,25

Ficha técnica

Fuente Sivigila 2020

Se realizan análisis periódicos de casos de desnutrición aguda en menores de 5 años, conforme lo establecido en el protocolo y los lineamientos nacionales para la Vigilancia en Salud Pública con información como: descripción de los casos en persona, tiempo y lugar, análisis de tendencia, descripción y análisis de indicadores para la vigilancia. La información es notificada semanalmente por las UPGD al Instituto departamental de Salud (IDS) a través del Sistema de vigilancia en salud pública (Sivigila). El número de casos puede variar después de que se realicen ajustes en las UPGD.

La población utilizada para la construcción de los indicadores es tomada de las proyecciones de población 2005 - 2020 DANE del departamento y todos los casos notificados al Sivigila.