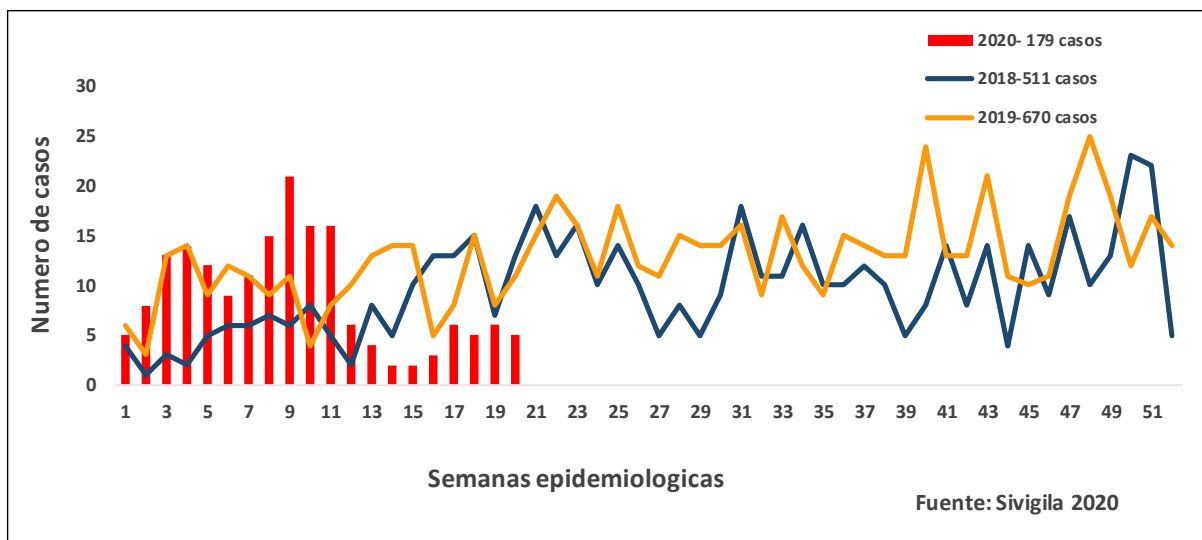


1. Comportamiento del evento – Desnutrición Aguda en menores de 5 años



2. Características sociodemográficas de la población

Variable	Categoría	Nº de casos	Porcentaje
Tipo de seguridad	Contributivo	18	0,10
	Indeterminado	2	0,01
	No asegurado	64	0,36
	Excepcion	2	0,01
	Subsidiado	93	0,52
Sexo	Masculino	94	0,53
	Femenino	85	0,47
Area de residencia	Cabecera municipal	128	0,72
	Centro poblado	19	0,11
	Rural disperso	32	0,18
Pertenencia étnica	Indígena	5	0,03
	Rom. Gitanos	2	0,01
	Otros	172	0,96
Edad	< a 6 meses	28	0,16
	6 a 11 meses	44	0,25
	> 1 año	107	0,60

Fuente Sivigila 2020

3. Nivel de escolaridad de la madre

Variable	Categoría	Nº de casos	Porcentaje
Nivel educativo de la madre	Primaria	61	0,34
	Secundaria	81	0,45
	Técnico	20	0,11
	Universitario	4	0,02
	Ninguno	12	0,07
			3
estrato	1	99	0,55
	2	74	0,41
	3	3	0,02

Fuente Sivigila 2020

4. Factores de riesgo asociados a la desnutrición aguda

FACTORES DE RIESGO	
Mediana peso al nacer (grs)	2501
Mediana talla al nacer (cms)	40000
Edad gestacional al nacimiento (semanas)	3381
Perímetro braquial < 11,5 cms	9122,00%
Niños con desnutrición aguda moderada (%)	37,9
Niños con desnutrición aguda severa (%)	22,6
Niños con retraso en talla (%)	39,6
Niños hospitalizados (%)	30,7
Crecimiento y desarrollo (%)	54,1
Vacunación (%)	52,0

5.

Prevalencia de desnutrición aguda en menores de 5 años

Municipios	Nº de casos	menor de	preliminar a la
CUCUTA	66	196	33,7
VILLA DEL ROSARIO	30	10332	0,3
TIBU	27	5752	0,5
OCAÑA	11	10389	0,1
EL TARRA	7	1761	0,4
EL ZULIA	5	3028	0,2
TOLEDO	5	2059	0,2
LOS PATIOS	4	7566	0,1
PAMPLONA	4	4919	0,1
CONVENCION	3	1440	0,2
SARDINATA	2	3272	0,1
PUERTO SANTANDER	2	1194	0,2
SAN CALIXTO	1	2244	0,0
LA ESPERANZA	1	1969	0,1
CHINACOTA	1	1950	0,1
HACARI	1	1788	0,1
EL CARMEN	1	1706	0,1
CHITAGA	1	1271	0,1
ARBOLEDAS	1	1131	0,1
LA PLAYA	1	930	0,1
BUCARASICA	1	567	0,2
SILOS	1	500	0,2
LOURDES	1	420	0,2
MUTISCUA	1	409	0,2
ABREGO	1	5163	0,0
Total	179	71956	37,3

Fuente Sivigila 2020

Ficha técnica

Se realizan análisis periódicos de casos de desnutrición aguda en menores de 5 años, conforme lo establecido en el protocolo y los lineamientos nacionales para la Vigilancia en Salud Pública con información como: descripción de los casos en persona, tiempo y lugar, análisis de tendencia, descripción y análisis de indicadores para la vigilancia. La información es notificada semanalmente por las UPGD al Instituto departamental de Salud (IDS) a través del Sistema de vigilancia en salud pública (Sivigila). El número de casos puede variar después de que se realicen ajustes en las UPGD.

La población utilizada para la construcción de los indicadores es tomada de las proyecciones de población 2005 - 2020 DANE del departamento y todos los casos notificados al Sivigila.