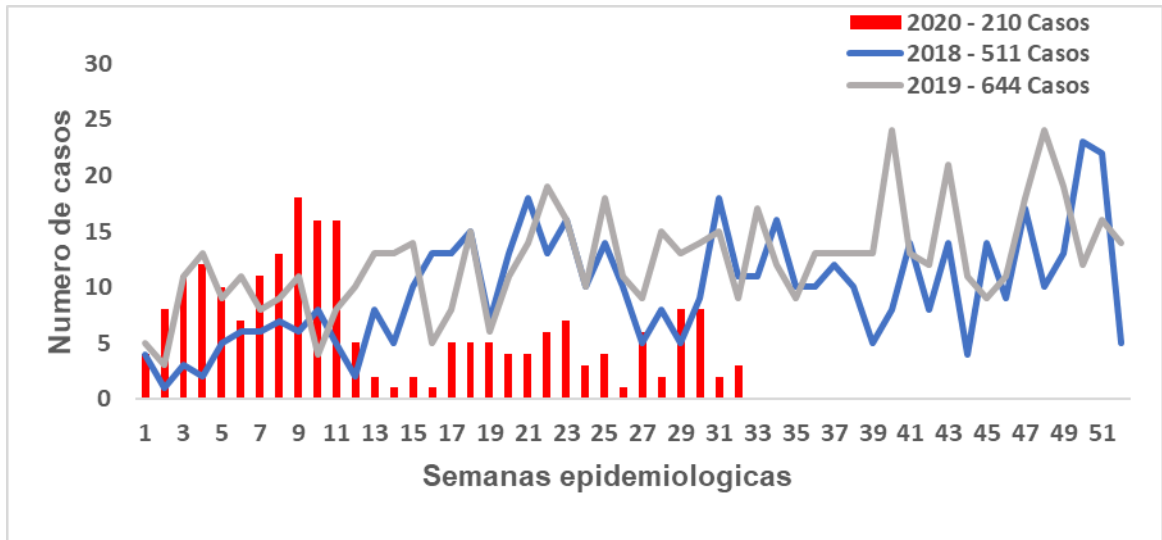


1. Comportamiento del evento – Desnutrición Aguda en menores de 5 años



2. Características sociodemográficas de la población

variable	categoria	N° de casos	%
Tipo De Aseguramiento	Subsidiado	112	53,3
	No asegurado	71	33,8
	Contributivo	21	10,0
	Indeterminado	3	1,4
	Especial	1	0,5
	Excepcion	2	1,0
Sexo	Femenino	111	52,9
	Masculino	99	47,1
Area de residencia	Cabecera municipal	146	69,5
	Rural disperso	42	20,0
	Centro poblado	22	10,5
Nivel educativo de la madre	Secundaria	104	49,5
	Primaria	64	30,5
	Tecnico	23	11,0
	Ninguno	13	6,2
	Universitario	5	2,4
Estrato	Desconocido	1	0,5
	1	124	59,0
	2	78	37,1
	3	4	1,9
	4	1	0,5
Pertenenencia etnica	Desconocido	3	1,4
	Otro	203	96,7
	Indigena	5	2,4
Edad	Rom. Gitano	2	1,0
	< 6 meses	30	14,3
	6 - 12 meses	50	23,8
	> 12 meses	130	61,9

Fuente Sivigila 2020

3. Signos de alarma

Signos clínicos	N° de casos	%
Emanacion o delgadez visible	153	72,9
Piel reseca	85	40,5
Cambios en el cabello	86	41,0
Palidez palmar	81	38,6
Hiperpigmentacion de la piel	52	24,8
Edema	31	14,8

Fuente Sivigila 2020

4. Factores de riesgo asociados a la desnutrición aguda

FACTORES DE RIESGO	
Mediana peso al nacer(grs)	2900 gr
Mediana talla al nacer(cms)	47 cm
Edad gestacional al nacimiento(semanas)	35 semanas
Perimetro braquial <11,5 cm	18,1%
Niños con desnutricion aguda moderada(%)	91,4%
Niños con desnutricion aguda severa(%)	8,6%
Niños con retraso en talla(%)	26,2%
Niños hospitalizados(%)	31,0%
Crecimiento y desarrollo(%)	39,0%
Vacunacion(%)	22,9%

5. Prevalencia de desnutrición aguda en menores de 5 años

Municipios	Nº de casos	Poblacion menor de 5 años	Prevalencia preliminar
Cucuta	74	56804	0,13
Villa Del Rosario	35	8669	0,40
Tibu	31	4847	0,64
Ocaña	12	8654	0,14
El Tarra	8	1488	0,54
Toledo	7	1733	0,40
El Zulia	6	2544	0,24
Los Patios	6	6332	0,09
Convencion	4	1208	0,33
Sardinata	3	2746	0,11
Hacari	3	1516	0,20
La Playa	3	779	0,39
Puerto Santander	3	1000	0,30
Pamplona	2	4150	0,05
Chinacota	2	1636	0,12
Cacota	1	165	0,61
Arboledas	1	950	0,11
Bucarasica	1	447	0,22
Chitaga	1	1070	0,09
El Carmen	1	1436	0,07
La Esperanza	1	1664	0,06
Lourdes	1	355	0,28
Mutiscua	1	344	0,29
San Calixto	1	613	0,16
Teorema	1	3190	0,03
Silos	1	421	0,24
Total	210	111406	0,19

Fuente Sivigila 2020

Ficha técnica

Se realizan análisis periódicos de casos de desnutrición aguda en menores de 5 años, conforme lo establecido en el protocolo y los lineamientos nacionales para la Vigilancia en Salud Pública con información como: descripción de los casos en persona, tiempo y lugar, análisis de tendencia, descripción y análisis de indicadores para la vigilancia. La información es notificada semanalmente por las UPGD al Instituto departamental de Salud (IDS) a través del Sistema de vigilancia en salud pública (Sivigila). El número de casos puede variar después de que se realicen ajustes en las UPGD.

La población utilizada para la construcción de los indicadores es tomada de las proyecciones de población 2005 - 2020 DANE del departamento y todos los casos notificados al Sivigila.