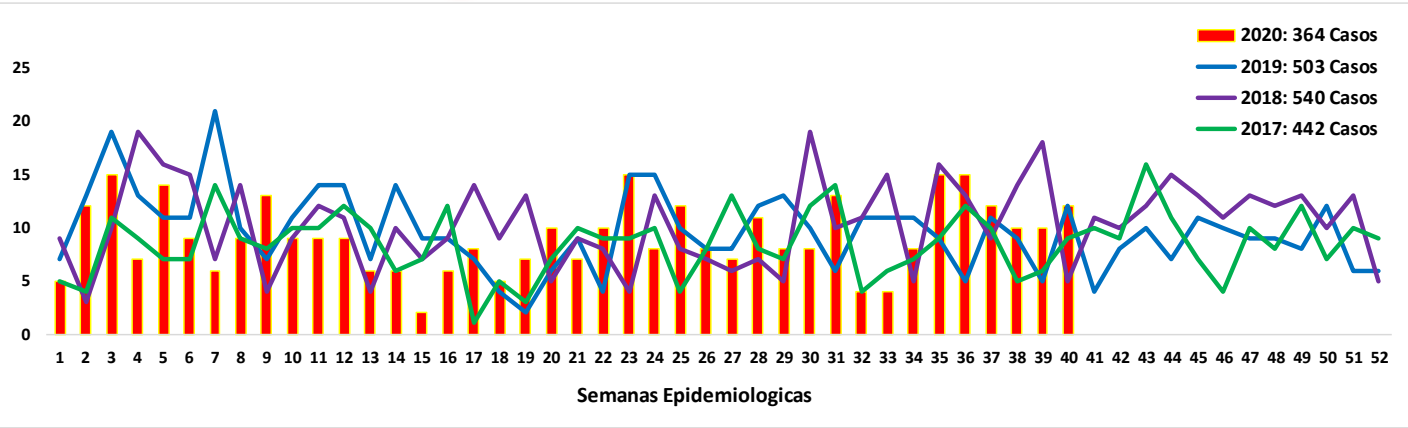


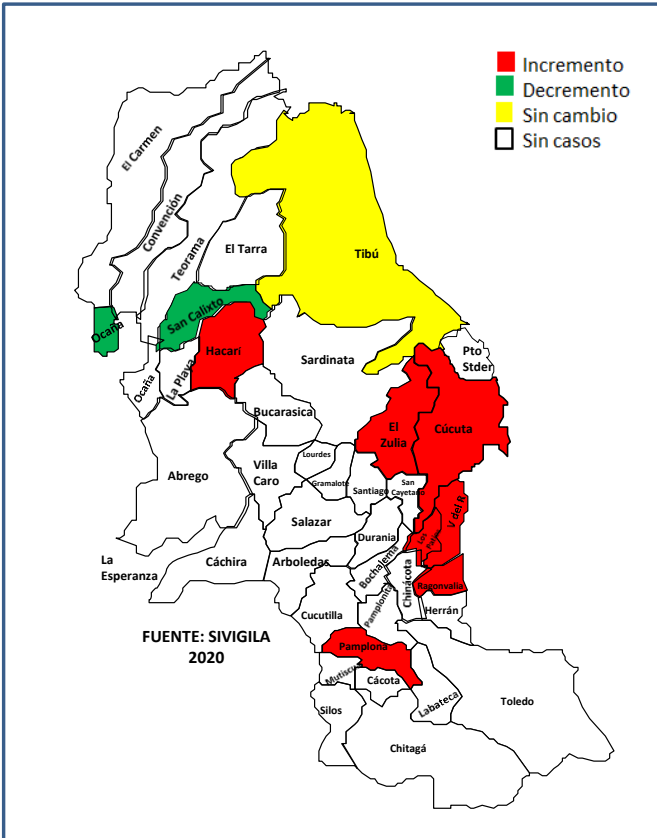


**1.** Comportamiento del VIH/Sida, Norte de Santander, semanas epidemiológicas 1 -40, 2020



Fuente: Sivigila 2020

**2.** Comportamientos inusuales, Norte de Santander, período epidemiológico X de 2020



FUENTE: SIVIGILA 2020

**3.**

Indicadores

Tasa de notificación de casos confirmados de VIH/Sida

26 por 100.000 hab.

**4.**

Comportamiento social y demográfico



73.6 %  
( 268 Casos)



26,4 %  
(96 Casos)

Población privada de la libertad

0.5% (2 caso)

**5.**

Mecanismo probable de transmisión

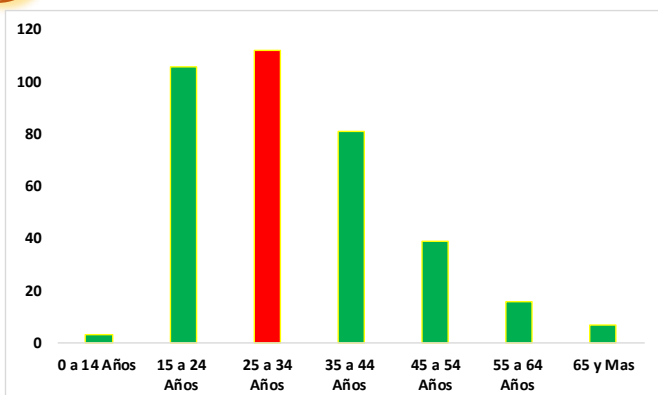
Sexual  
99.4%

Transfusión  
0.3%

Accidente de trabajo  
0.3%

EDAD DEL CASO MAS JOVEN DE TRASMISION SEXUAL 8 Meses Y DE MAYOR EDAD 80 AÑOS

**6.** Comportamiento de otras variables de interés





7.

**Incidencia VIH/SIDA, según municipio de procedencia.**

Municipio de Procedencia	Casos	Población DANE	Incidencia x 100.000 Hab
CUCUTA	249	777.106	32
VILLA DEL ROSARIO	31	111.254	28
LOS PATIOS	19	97.220	20
OCAÑA	18	129.308	14
EL ZULIA	10	58.721	17
TIBU	9	29.392	31
PUERTO SANTANDER	8	9.262	86
PAMPLONA	4	53.909	7
ABREGO	2	33.931	6
BOCHALEMA	2	8.845	23
EL TARRA	2	21.926	9
SARDINATA	2	26.804	7
CHINACOTA	1	10.056	10
GRAMALOTE	1	7.694	13
HACARI	1	10.603	9
LA ESPERANZA	1	12.373	8
LOURDES	1	4.191	24
MUTISCUA	1	4.530	22
PAMPLONITA	1	5.793	17
RAGONVALIA	1	6.339	16

Fuente:  
SIVIGILA 2020  
Sem 40

8.

**Otros Indicadores de interés en Salud Pública.**

Otro Departamento y Exterior	N° de Casos	%
CESAR	5	29.4
BOGOTA	4	23.5
CASANARE	3	17.6
ANTIOQUIA	2	11.8
ARAUCA	1	5.9
BOYACA	1	5.9
PUTUMAYO	1	5.9

Dentro de otros indicadores de interés en salud pública, se encuentran casos notificados por otros Departamentos, dentro de los casos notificados está el Departamento de Cesar 5 Casos, Bogota 4 Casos, Casanare 3 casos Antioquia 2 Casos, Arauca, Boyacá, Putumayo 1 Caso

En Población Migrante se encuentran notificados un total de 82 casos a semana epidemiológica N° 40

Fuente: SIVIGILA 2020 Sem 40

Nacionalidad N°	N° De Casos	%
Colombia	365	73.0
Venezuela	135	27.0
Perú	3	0.6

**Ficha técnica**

La información es notificada semanalmente por las UPGD al Instituto Departamental de Salud (IDS) a través del Sistema de Vigilancia en Salud Pública (Sivigila). El número de casos puede variar después de que se realizan unidades de análisis para el ajuste y la clasificación de caso en cada evento.

Se realizan análisis periódicos de VIH/Sida, conforme lo establecen los lineamientos nacionales para la Vigilancia en Salud Pública vigentes. En el comportamiento del evento se tienen en cuenta los casos notificados al Sivigila, por departamento de procedencia, que cumplen con definición de caso, es decir, mayores de 18 meses no gestantes confirmados con prueba rápida, de Elisa, carga viral o Western Blot, gestantes con carga viral o Western Blot y menores de 18 meses con carga viral.

Para el análisis de los comportamientos inusuales se está utilizando como modelo de probabilidad la distribución de Poisson, que permite determinar cuales son los municipios con aumento o disminución estadísticamente significativa de casos.

La población utilizada para la construcción de los indicadores es tomada de las proyección de población 2005 - 2020 del DANE.

Los casos procedentes del exterior no son tomados en cuenta para el análisis departamental: 123 casos de Venezuela, la distribución de los casos en total para Norte de Santander se encuentran distribuidos en los grupos de edades: menor de 15 años: 2 caso, 15 a 24 años: 76 casos, 25 a 34 años: 74 casos, 35 a 44: 69 casos, 45 a 54 años: 30 casos, 55 a 64: 13 casos, 65 y más: 3 casos.