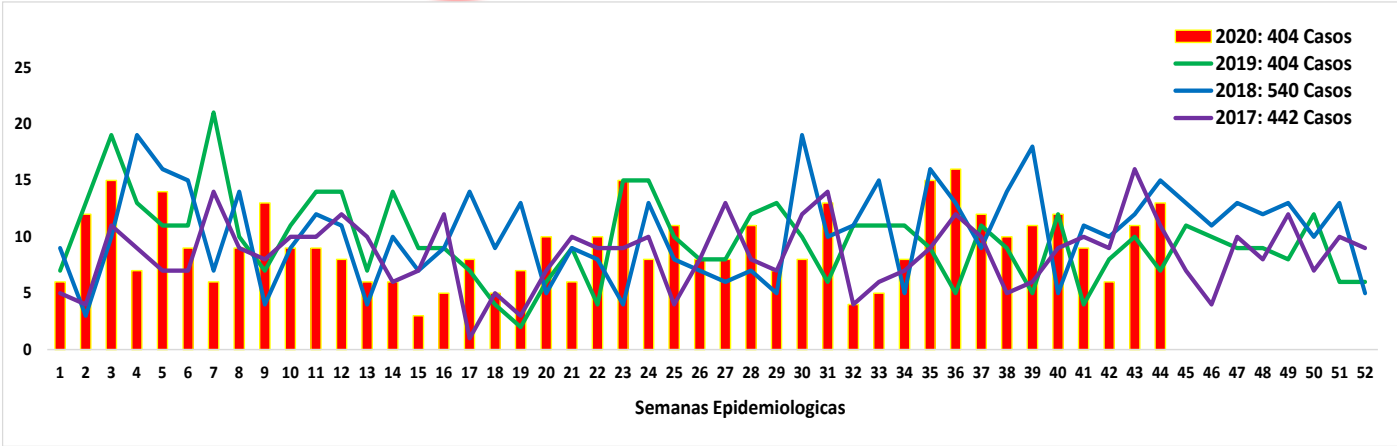
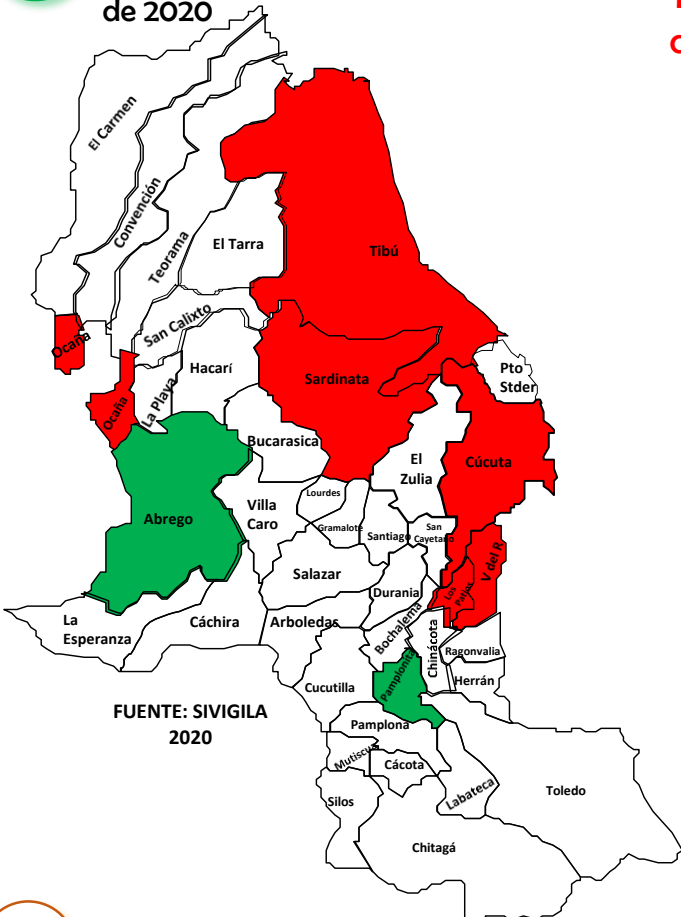


1. Comportamiento del VIH/Sida, Norte de Santander, semanas epidemiológicas 1-44, 2020



Fuente: Sivigila 2020

2. Comportamientos inusuales, Norte de Santander, período epidemiológico XI de 2020



3.

Indicadores

Tasa de notificación de casos confirmados de VIH/Sida

28,5 por 100.000 hab.

4.

Comportamiento social y demográfico



73.5 %
(297 Casos)



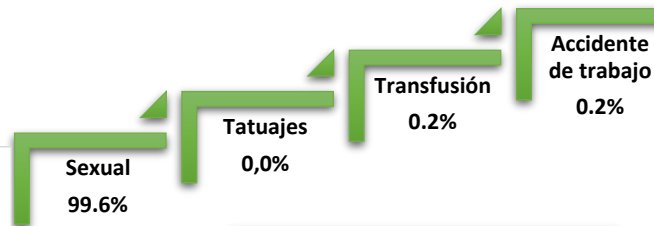
26,5 %
(107 Casos)

Población privada de la libertad

0.2% (1 caso)

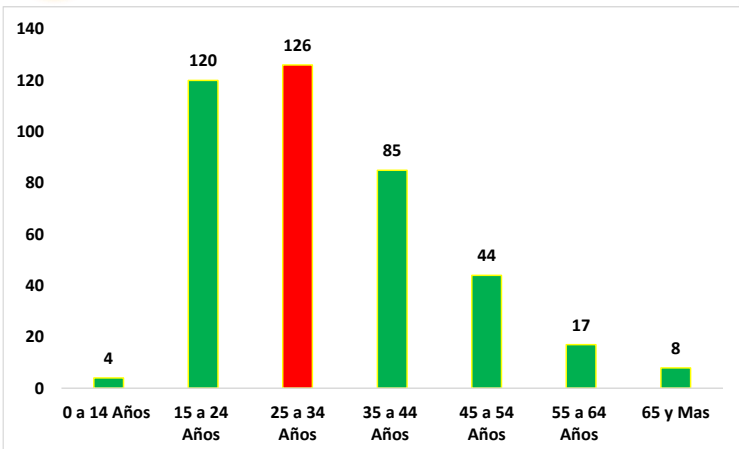
5.

Mecanismo probable de transmisión



EDAD DEL CASO MAS JOVEN DE VIH 8 Meses (Materno infantil) Y DE MAYOR EDAD 80 AÑOS

6. Comportamiento de otras variables de interés



7.

Incidencia VIH/SIDA, según municipio de procedencia.

Municipio de Procedencia	Casos	Población DANE	Incidencia x 100.000 Hab
CÚCUTA	274	777.106	35,3
VILLA DEL ROSARIO	34	111.254	30,6
OCAÑA	23	129.308	17,8
LOS PATIOS	22	97.220	22,6
TIBÚ	12	29.392	40,8
EL ZULIA	10	58.721	17,0
PUERTO SANTANDER	8	9.262	86,4
PAMPLONA	4	53.909	7,4
SARDINATA	3	26.804	11,2
ÁBREGO	2	33.931	5,9
BOCHALEMA	2	8.845	22,6
EL TARRA	2	21.926	9,1
CHINÁCOTA	1	10.056	9,9
GRAMALOTE	1	7.694	13,0
HACARÍ	1	10.603	9,4
LA ESPERANZA	1	12.373	8,1
LOURDES	1	4.191	23,9
MUTISCUA	1	4.530	22,1
PAMPLONITA	1	5.793	17,3
RAGONVALIA	1	6.339	15,8

Fuente:
SIVIGILA 2020
Sem 44

8.

Otros Indicadores de interés en Salud Pública.

Otro Departamento y Exterior	N° de Casos	%
Exterior (Migrante)	94	83,9
CESAR	5	4,5
BOGOTA	4	3,6
CASANARE	3	2,7
ANTIOQUIA	2	1,8
ARAUCA	1	0,9
BOYACA	1	0,9
CARTAGENA	1	0,9
PUTUMAYO	1	0,9

Nacionalidad N°	N° De Casos	%
Colombia	404	71,6
Venezuela	157	27,8
Perú	3	0,5
Total	564	100,0

Dentro de otros indicadores de interés en salud pública, se encuentran casos notificados por otros Departamentos, dentro de los casos notificados está el Departamento de Cesar 5 Casos, Bogota 4 Casos, Casanare 3 casos Antioquia 2 Casos, Arauca, Boyacá, Putumayo 1 Caso

En Población Migrante se encuentran notificados un total de 94 casos a semana epidemiológica N° 44

Fuente: SIVIGILA 2020 Sem 44

Ficha técnica

La información es notificada semanalmente por las UPGD al Instituto Departamental de Salud (IDS) a través del Sistema de Vigilancia en Salud Pública (Sivigila). El número de casos puede variar después de que se realizan unidades de análisis para el ajuste y la clasificación de caso en cada evento.

Se realizan análisis periódicos de VIH/Sida, conforme lo establecen los lineamientos nacionales para la Vigilancia en Salud Pública vigentes. En el comportamiento del evento se tienen en cuenta los casos notificados al Sivigila, por departamento de procedencia, que cumplen con definición de caso, es decir, mayores de 18 meses no gestantes confirmados con prueba rápida, de Elisa, carga viral o Western Blot, gestantes con carga viral o Western Blot y menores de 18 meses con carga viral.

Para el análisis de los comportamientos inusuales se está utilizando como modelo de probabilidad la distribución de Poisson, que permite determinar cuales son los municipios con aumento o disminución estadísticamente significativa de casos.

La población utilizada para la construcción de los indicadores es tomada de las proyección de población 2005 - 2020 del DANE.

Los casos procedentes del exterior no son tomados en cuenta para el análisis departamental: 157 casos de Venezuela, la distribución de los casos en total para Norte de Santander se encuentran distribuidos en los grupos de edades: menor de 15 años: 4 casos, 15 a 24 años: 120 casos, 25 a 34 años: 126 casos, 35 a 44: 85 casos, 45 a 54 años: 44 casos, 55 a 64: 17 casos, 65 y más: 8 casos.