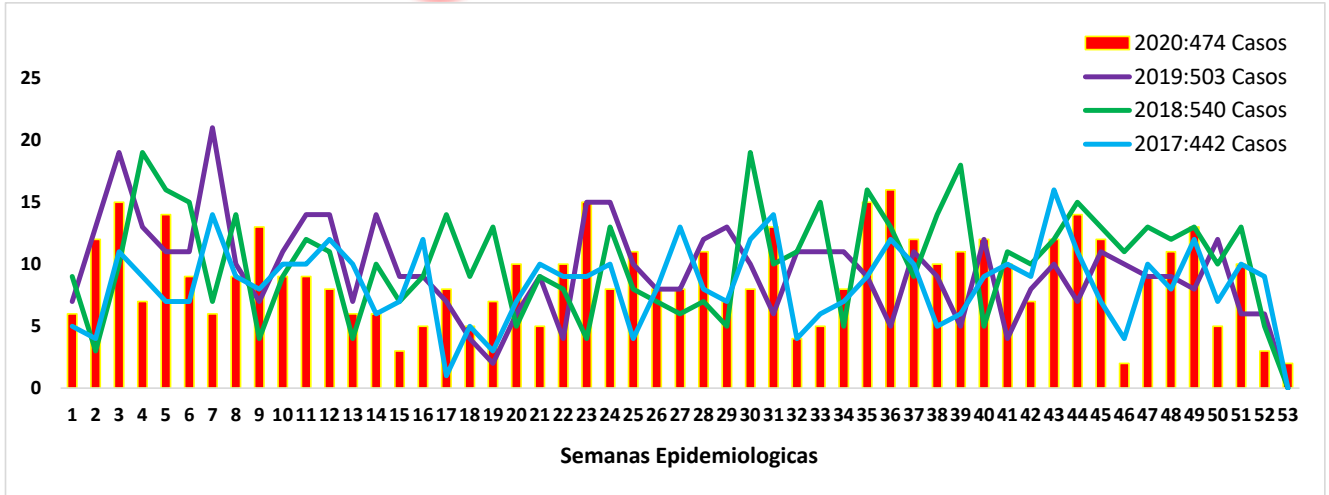
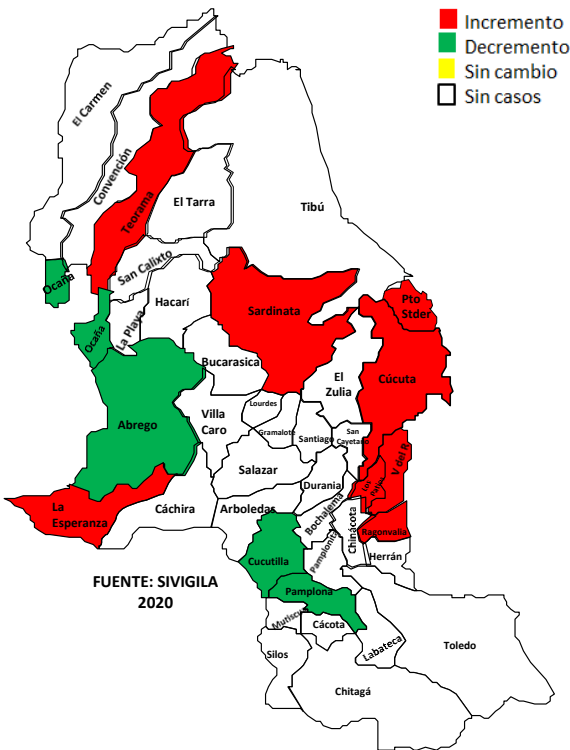


1. Comportamiento del VIH/Sida, Norte de Santander, semanas epidemiológicas 1-53, 2020



Fuente: Sivigila 2020

2. Comportamientos inusuales, Norte de Santander, período epidemiológico XIII de 2020



FUENTE: SIVIGILA 2020

3.

Indicadores

Tasa de notificación de casos confirmados de VIH/Sida

32,5 por 100.000 hab.

4.

Comportamiento social y demográfico



**73,8 %
(350 Casos)**



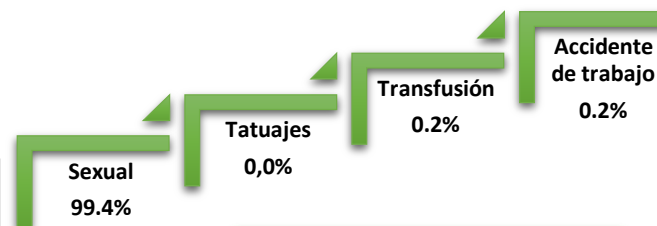
**26,2%
(124 Casos)**

Población privada de la libertad

0.4% (2caso)

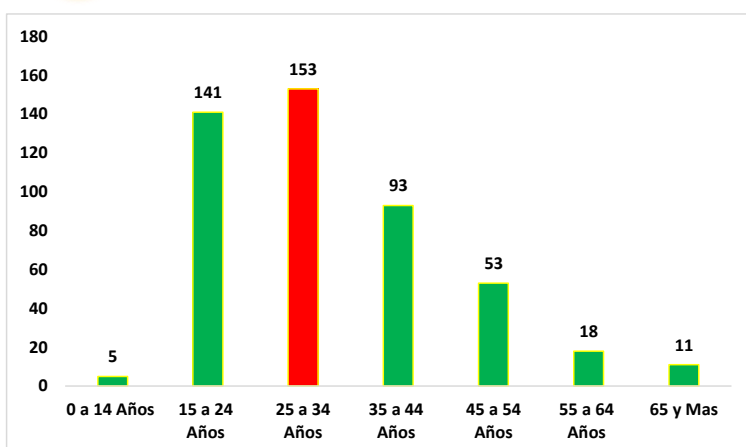
5.

Mecanismo probable de transmisión



EDAD DEL CASO MAS JOVEN DE VIH 8 Meses (Materno Infantil) Y DE MAYOR EDAD 80 AÑOS

6. Comportamiento de otras variables de interés



Keyla V Montejo Villamizar
Profesional de Apoyo
V.S.P

7.

Incidencia VIH/SIDA, según municipio de procedencia.

Municipio de Procedencia	Casos	Población DANE	Incidencia x 100.000 Hab
CUCUTA	317	777106	40,8
VILLA DEL ROSARIO	40	111254	36,0
LOS PATIOS	28	97220	28,8
OCAÑA	25	129308	19,3
TIBU	15	58721	25,5
EL ZULIA	10	29392	34,0
PUERTO SANTANDER	10	9262	108,0
PAMPLONA	6	53909	11,1
SARDINATA	5	26804	18,7
BOCHALEMA	3	8845	33,9
ABREGO	2	33931	5,9
EL TARRA	2	21926	9,1
LA ESPERANZA	2	12373	16,2
CHINACOTA	1	10056	9,9
CONVENCIÓN	1	19.647	5,1
GRAMALOTE	1	7694	13,0
HACARI	1	10603	9,4
LOURDES	1	4191	23,9
MUTISCUA	1	4530	22,1
PAMPLONITA	1	5793	17,3
RAGONVALIA	1	6339	15,8
TEORAMA	1	17670	5,7

Fuente: SIVIGILA 2020 Sem 53

8.

Otros Indicadores de interés en Salud Pública.

Otro Departamento y Exterior	N° de Casos	%
Exterior (Migrante)	110	82,7
CESAR	7	5,3
BOGOTA	4	3,0
ANTIOQUIA	3	2,3
CASANARE	3	2,3
ARAUCA	2	1,5
BOYACA	1	0,8
BOLÍVAR	1	0,8
MAGDALENA	1	0,8
PUTUMAYO	1	0,8

Dentro de otros indicadores de interés en salud pública, se encuentran casos notificados por otros Departamentos, dentro de los casos notificados está el Departamento de Cesar 6 Casos, Bogota 4 Casos, Antioquia y Casanare 3 casos Arauca 2 Casos, Boyacá, Bolivar, Magdalena, Putumayo 1 Caso En Población Migrante se encuentran notificados un total de 110 casos a semana epidemiológica N° 53

Nacionalidad N°	N° De Casos	%
Colombia	474	72,0
Venezuela	184	28,0
Perú	4	0,6
Total	658	100,0

Fuente: SIVIGILA 2020 Sem 53

Ficha técnica

La información es notificada semanalmente por las UPGD al Instituto Departamental de Salud (IDS) a través del Sistema de Vigilancia en Salud Pública (Sivigila). El número de casos puede variar después de que se realizan unidades de análisis para el ajuste y la clasificación de caso en cada evento.

Se realizan análisis periódicos de VIH/Sida, conforme lo establecen los lineamientos nacionales para la Vigilancia en Salud Pública vigentes. En el comportamiento del evento se tienen en cuenta los casos notificados al Sivigila, por departamento de procedencia, que cumplen con definición de caso, es decir, mayores de 18 meses no gestantes confirmados con prueba rápida, de Elisa, carga viral o Western Blot, gestantes con carga viral o Western Blot y menores de 18 meses con carga viral.

Para el análisis de los comportamientos inusuales se está utilizando como modelo de probabilidad la distribución de Poisson, que permite determinar cuales son los municipios con aumento o disminución estadísticamente significativa de casos.

La población utilizada para la construcción de los indicadores es tomada de las proyección de población 2005 - 2020 del DANE.

Los casos procedentes del exterior no son tomados en cuenta para el análisis departamental: 184 casos de Venezuela, la distribución de los casos en total para Norte de Santander se encuentran distribuidos en los grupos de edades: menor de 15 años: 5 casos, 15 a 24 años: 141 casos, 25 a 34 años: 153 casos, 35 a 44: 93 casos, 45 a 54 años: 53 casos, 55 a 64: 18 casos, 65 y más: 11 casos.