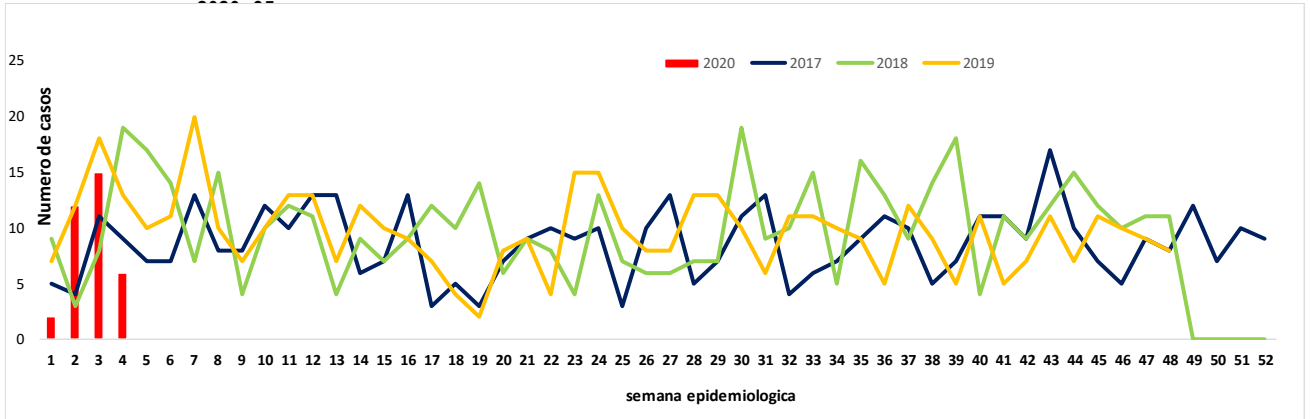




1.

Comportamiento del VIH/Sida, Norte de Santander, semanas epidemiológicas 1-04, 2020

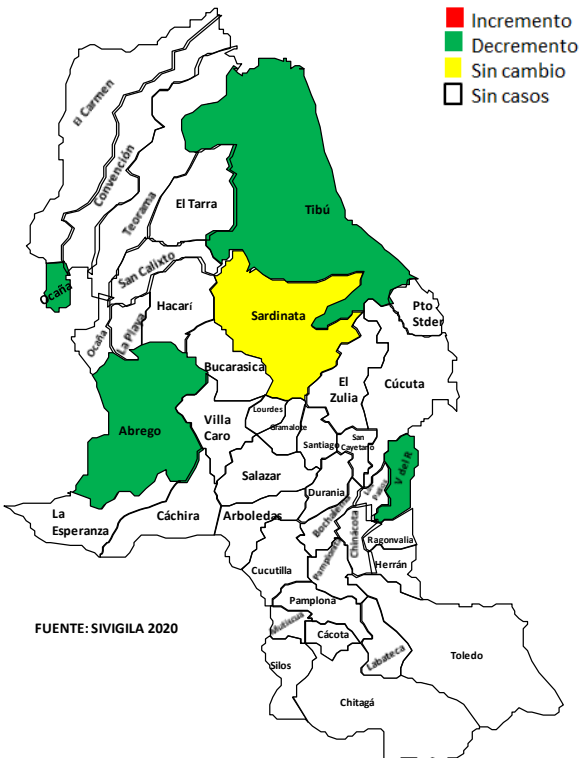
2017: 448 casos
 2018: 490 casos
 2019: 465 casos



Fuente: Sivigila 2020

2.

Comportamientos inusuales, Norte de Santander, período epidemiológico XI de 2019

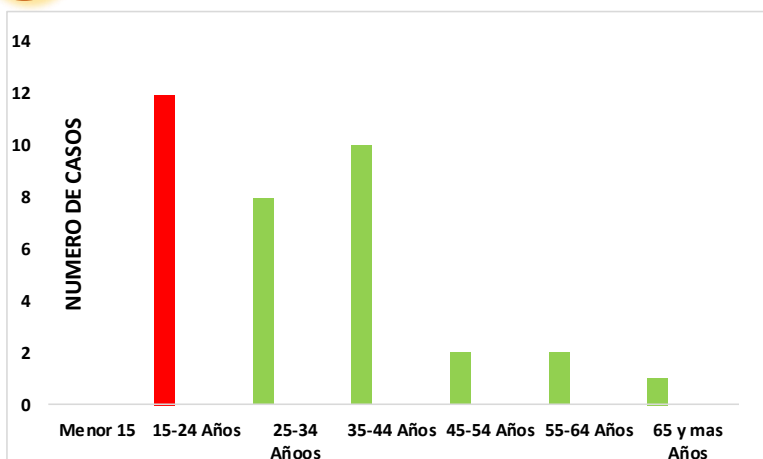


FUENTE: SIVIGILA 2020

Fuente: SIVIGILA 2020 sem 4

6.

Comportamiento de otras variables de interés



3.

Indicadores

Tasa de notificación de casos confirmados de VIH/Sida

3,7 por 100.000 hab.

4.

Comportamiento social y demográfico



80 %
(35 casos)



17 %
(35 casos)

Población privada de la libertad

0% (0casos)

5.

Mecanismo probable de transmisión

Personas que se inyectan drogas (PID)

0 %
(3casos)

Sexual

100 %
(35 casos)

EDAD DEL CASO MAS JOVEN DE TRASMISION SEXUAL 16 AÑOS Y DE MAYOR EDAD 70 AÑOS

Keyla V Montejo Villamizar
 Profesional de Apoyo
 V.S.P



7. Incidencia VIH/SIDA, según municipio de procedencia.

Municipio de Procedencia	Casos	Población DANE	Incidencia x 100.000 Hab
Cúcuta	27	680568	4.0
Mutiscua	1	3693	27.1
Ocaña	2	101820	2.0
Sardinata	1	22570	4.4
Tibú	1	37455	2.7
villa del Rosario	3	99122	3.0
Total	35	945228	3.7

Fuente: SIVIGILA 2020 Sem 4

8. Otros Indicadores de interés en Salud Pública.

Otro Departamento y Exterior	N° de Casos	%
Exterior	16	84.2
Antioquía	1	5.3
Arauca	1	5.3
casanare	1	5.3
Total	19	100

Nacionalidad	N° de Casos	%
Venezuela	16	31.4
Colombia	35	68.6
Total	51	100

Dentro de otros indicadores de interés en salud pública, se encuentran casos notificados por otros Departamentos, dentro de los casos notificados está el Departamento de Antioquia con 1 caso, seguido de Arauca con 1 caso, Casanare con 1 caso, En Población Migrante se encuentran notificados un total de 3 casos a semana epidemiológica N° 4, de igual manera en casos notificados por el Exterior se encuentran 16 casos.

Fuente: SIVIGILA 2020 Sem 4

Ficha técnica

La información es notificada semanalmente por las UPGD al Instituto Departamental de Salud (IDS) a través del Sistema de Vigilancia en Salud Pública (Sivigila). El número de casos puede variar después de que se realizan unidades de análisis para el ajuste y la clasificación de caso en cada evento.

Se realizan análisis periódicos de VIH/Sida, conforme lo establecen los lineamientos nacionales para la Vigilancia en Salud Pública vigentes. En el comportamiento del evento se tienen en cuenta los casos notificados al Sivigila, por departamento de procedencia, que cumplen con definición de caso, es decir, mayores de 18 meses no gestantes confirmados con prueba rápida, de Elisa, carga viral o Western Blot, gestantes con carga viral o Western Blot y menores de 18 meses con carga viral.

Para el análisis de los comportamientos inusuales se está utilizando como modelo de probabilidad la distribución de Poisson, que permite determinar cuales son los municipios con aumento o disminución estadísticamente significativa de casos.

La población utilizada para la construcción de los indicadores es tomada de las proyección de población 2005 - 2020 del DANE.

Los casos procedentes del exterior no son tomados en cuenta para el análisis departamental: un (1) caso procedente de Italia y 266 casos de Venezuela, la distribución de los casos en total para norte de santander se encuentran distribuidos en los grupos de edades: menor de 15 años: 1 caso, 15 a 24 años: 123 casos, 25 a 34 años: 146 casos, 35 a 44: 88 casos, 45 a 54 años: 67 casos, 55 a 64: 31 casos, 65 y más: 9 casos.