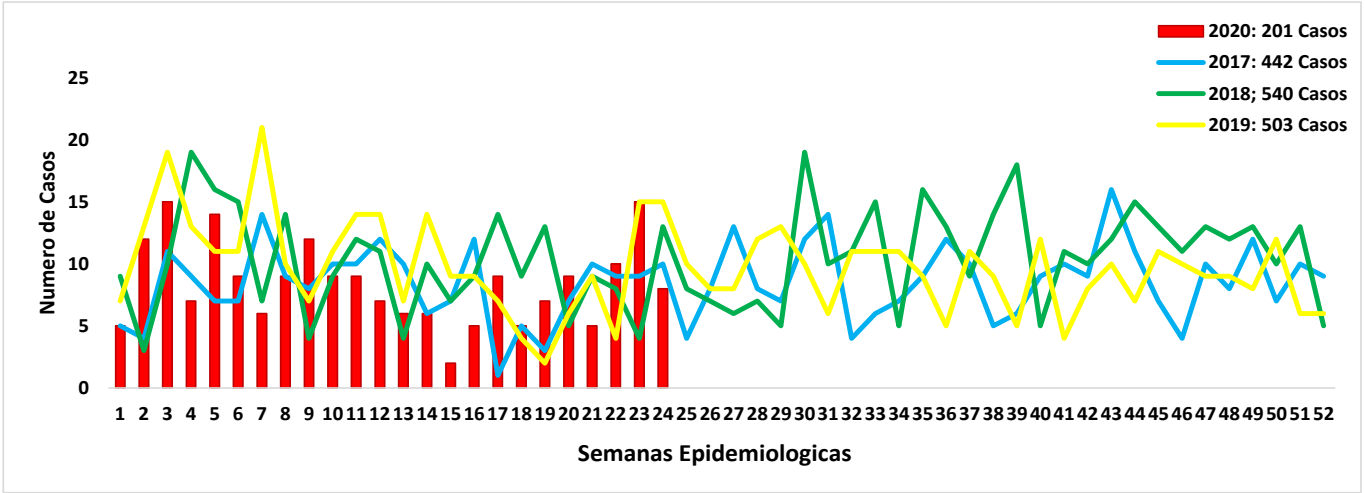
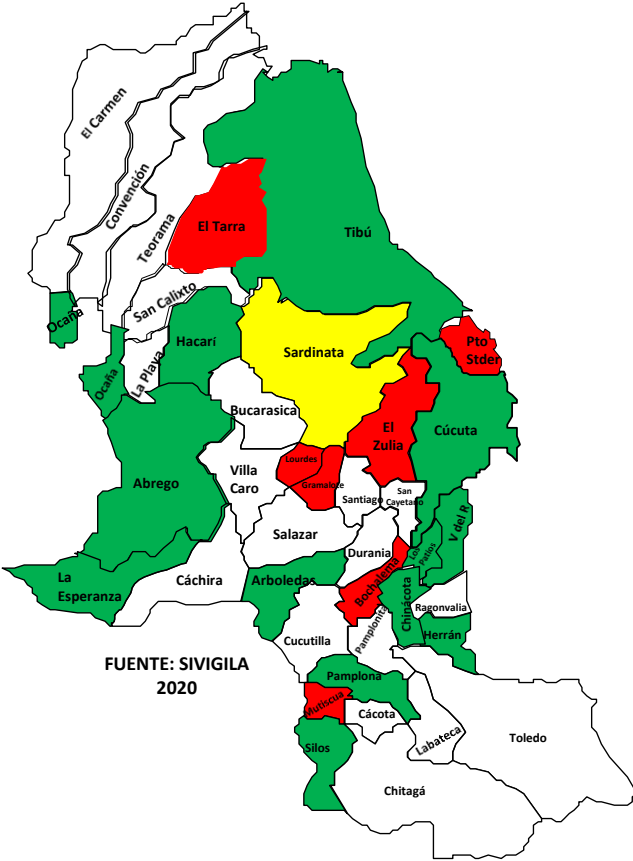


**1.** Comportamiento del VIH/Sida, Norte de Santander, semanas epidemiológicas 1 -24, 2020



Fuente: Sivigila 2020

**2.** Comportamientos inusuales, Norte de Santander, período epidemiológico VI de 2020



FUENTE: SIVIGILA 2020

**3.**

Indicadores

Tasa de notificación de casos confirmados de VIH/Sida

16,9 por 100.000 hab.

**4.**

Comportamiento social y demográfico



75.1 %  
(151 Casos)



24.9 %  
(50 Casos)

Población privada de la libertad

0.5% (1 caso)

**5.**

Mecanismo probable de transmisión

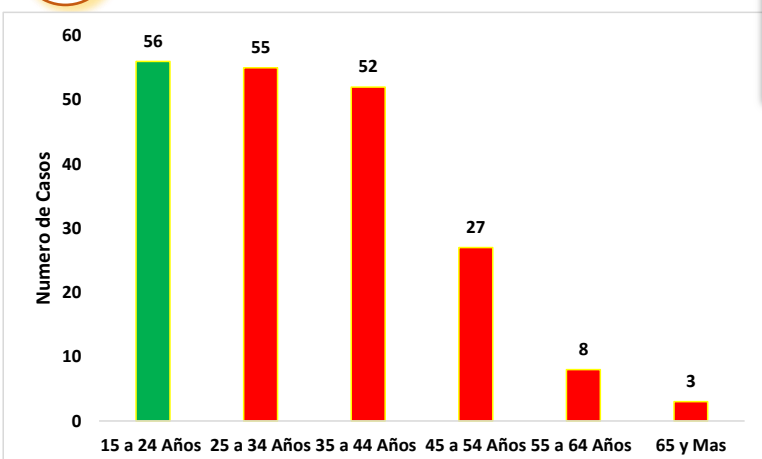
Sexual  
99.0%

Tatuajes  
0.5%

Transfusión  
0.5%

EDAD DEL CASO MAS JOVEN DE TRASMISION SEXUAL 16 AÑOS Y DE MAYOR EDAD 72 AÑOS

**6.** Comportamiento de otras variables de interés



7.

Incidencia VIH/SIDA, según municipio de procedencia.

Municipio de Procedencia	Casos	Población DANE	Incidencia x 100.000 Hab
Abrego	1	39.805	2,5
Bochalema	2	7.184	27,8
Cúcuta	142	680568	20,9
El Tarra	1	11.075	9,0
El Zulia	5	24186	20,7
Gramalote	1	5.240	19,1
Los Patios	10	81115	12,3
Lourdes	1	1.753	57,0
Mutiscua	1	3693	27,1
Ocaña	11	101820	10,8
Pamplona	2	59334	3,4
Puerto Santander	6	11092	54,1
Sardinata	1	22570	4,4
Tibú	3	37455	8,0
villa del Rosario	14	99122	14,1

Fuente:  
SIVIGILA 2020  
Sem 24

8.

Otros Indicadores de interés en Salud Pública.

Otro Departamento y Exterior	N° de Casos	%
Exterior (Migrante)	31	83,8
Antioquía	1	2,7
Arauca	1	2,7
casanare	1	2,7
Cesar	2	5,4
Putumayo	1	2,7
<b>Total</b>	<b>37</b>	<b>100,0</b>

Dentro de otros indicadores de interés en salud pública, se encuentran casos notificados por otros Departamentos, dentro de los casos notificados está el Departamento de Antioquia. Arauca, Casanare, Putumayo 1 Caso, Cesar 2 Casos

En Población Migrante se encuentran notificados un total de 31 casos a semana epidemiológica N° 24

Fuente: SIVIGILA 2020 Sem 24

Nacionalidad N°	N° De Casos	%
Colombia	201	65,0
Venezuela	108	35,0
<b>Total</b>	<b>309</b>	<b>100,0</b>

técnica

La información es notificada semanalmente por las UPGD al Instituto Departamental de Salud (IDS) a través del Sistema de Vigilancia en Salud Pública (Sivigila). El número de casos puede variar después de que se realizan unidades de análisis para el ajuste y la clasificación de caso en cada evento.

Se realizan análisis periódicos de VIH/Sida, conforme lo establecen los lineamientos nacionales para la Vigilancia en Salud Pública vigentes. En el comportamiento del evento se tienen en cuenta los casos notificados al Sivigila, por municipio de procedencia, que cumplen con definición de caso, es decir, mayores de 18 meses no gestantes diagnosticados con prueba rápida, de Elisa, carga viral o Western Blot, gestantes con carga viral o Western Blot y menores de 18 meses con carga viral.

En el análisis de los comportamientos inusuales se está utilizando como modelo de probabilidad la distribución de Poisson, que permite determinar cuales son los municipios con aumento o disminución estadísticamente significativa de casos.

La población utilizada para la construcción de los indicadores es tomada de la proyección de población 2005 - 2020 del DANE.

Los casos procedentes del exterior no son tomados en cuenta para el análisis departamental: 108 casos de Venezuela, la distribución de los casos en total para Norte de Santander se encuentran distribuidos en los grupos de edades: menor de 15 años: 0 caso, 15 a 24 años: 56 casos, 25 a 34 años: 55 casos, 35 a 44: 52 casos, 45 a 54 años: 27 casos, 55 a 64: 8 casos, 65 años y más: 3 casos