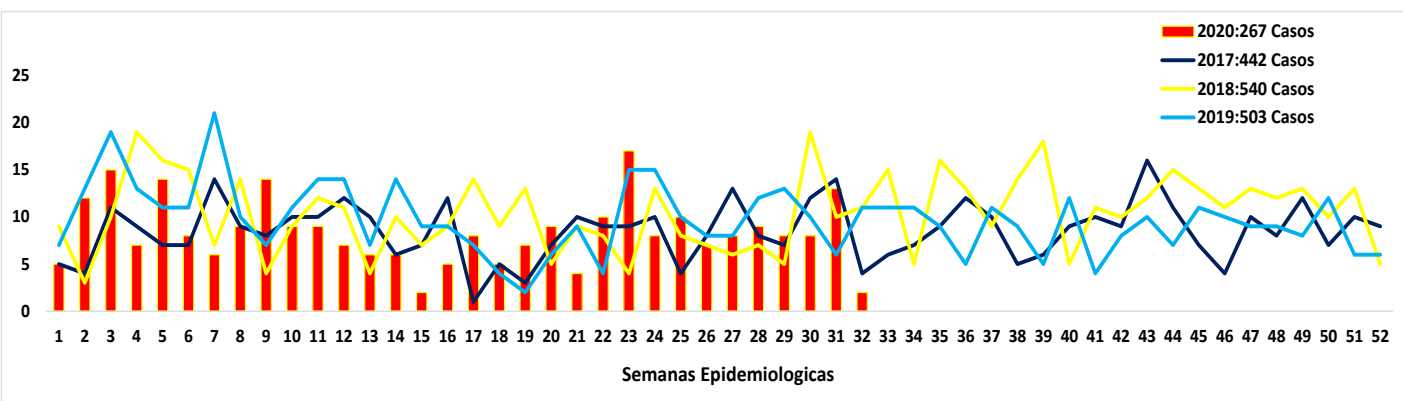


1.

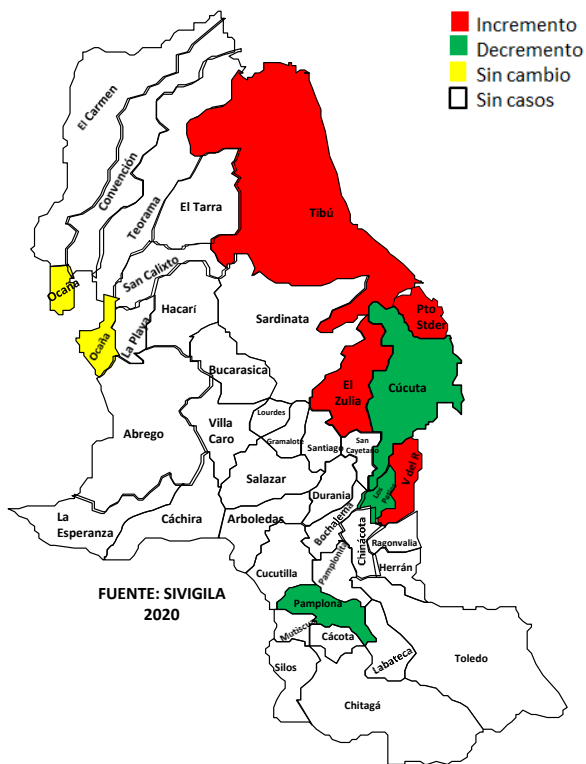
Comportamiento del VIH/Sida, Norte de Santander, semanas epidemiológicas 1 -32, 2020



Fuente: Sivigila 2020

2.

Comportamientos inusuales, Norte de Santander, período epidemiológico VIII de 2020



FUENTE: SIVIGILA 2020

3.

Indicadores

Tasa de notificación de casos confirmados de VIH/Sida

19,1 por 100.000 hab.

4.

Comportamiento social y demográfico



74,2 %  
( 198 Casos)



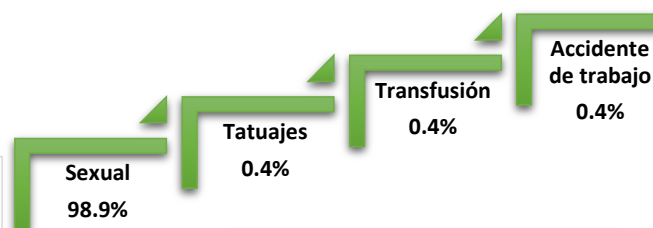
25,8 %  
(69 Casos)

Población privada de la libertad

0.7% (2 caso)

5.

Mecanismo probable de transmisión

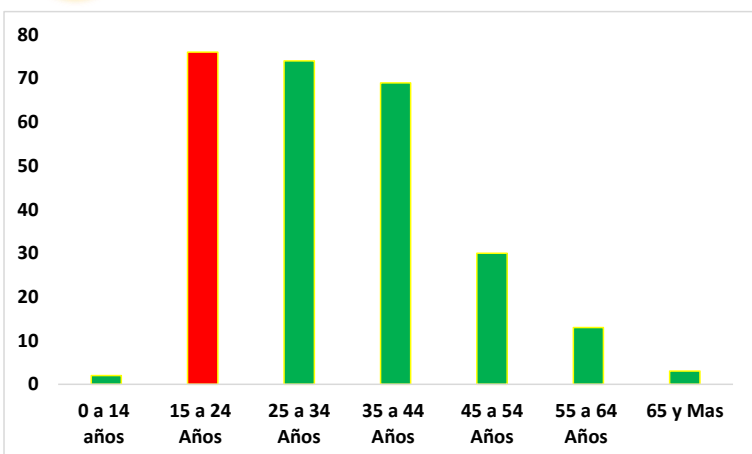


EDAD DEL CASO MAS JOVEN DE TRASMISION SEXUAL 8 Meses Y DE MAYOR EDAD 72 AÑOS

Keyla V Montejo Villamizar  
Profesional de Apoyo  
V.S.P

6.

Comportamiento de otras variables de interés



7.

**Incidencia VIH/SIDA, según municipio de procedencia.**

Municipio de Procedencia	Casos	Población DANE	Incidencia x 100.000 Hab
CUCUTA	183	777.106	23,5
VILLA DEL ROSARIO	24	111.254	21,6
OCAÑA	13	129.308	10,1
LOS PATIOS	11	97.220	11,3
PUERTO SANTANDER	8	9.262	86,4
TIBU	6	29.392	20,4
EL ZULIA	6	58.721	10,2
PAMPLONA	3	53.909	5,6
ABREGO	2	33.931	5,9
BOCHALEMA	2	8.845	22,6
SARDINATA	2	26.804	7,5
EL TARRA	2	21.926	9,1
CHINACOTA	1	10.056	9,9
GRAMALOTE	1	7.694	13,0
LA ESPERANZA	1	12.373	8,1
LOURDES	1	4.191	23,9
MUTISCUA	1	4.530	22,1

Fuente:  
SIVIGILA 2020  
Sem 32

8.

**Otros Indicadores de interés en Salud Pública.**

Otro Departamento y Exterior	N° de Casos	%
Exterior (Migrante)	43	79,6
CESAR	4	7,4
ANTIOQUIA	2	3,7
ARAUCA	1	1,9
BOGOTA	1	1,9
BOLÍVAR	1	1,9
CASANARE	1	1,9
PUTUMAYO	1	1,9

Dentro de otros indicadores de interés en salud pública, se encuentran casos notificados por otros Departamentos, dentro de los casos notificados está el Departamento de Cesar 4 Casos, Antioquia, 2 Casos, Arauca, Casanare, Bolivar Putumayo 1 Caso  
En Población Migrante se encuentran notificados un total de 43 casos a semana epidemiológica N° 32

Fuente: SIVIGILA 2020 Sem 32

Nacionalidad N°	N° De Casos	%
Colombia	267	68,5
Venezuela	123	31,5
Total	390	100,0

**Ficha técnica**

La información es notificada semanalmente por las UPGD al Instituto Departamental de Salud (IDS) a través del Sistema de Vigilancia en Salud Pública (Sivigila). El número de casos puede variar después de que se realizan unidades de análisis para el ajuste y la clasificación de caso en cada evento.

Se realizan análisis periódicos de VIH/Sida, conforme lo establecen los lineamientos nacionales para la Vigilancia en Salud Pública vigentes. En el comportamiento del evento se tienen en cuenta los casos notificados al Sivigila, por departamento de procedencia, que cumplen con definición de caso, es decir, mayores de 18 meses no gestantes confirmados con prueba rápida, de Elisa, carga viral o Western Blot, gestantes con carga viral o Western Blot y menores de 18 meses con carga viral.

Para el análisis de los comportamientos inusuales se está utilizando como modelo de probabilidad la distribución de Poisson, que permite determinar cuales son los municipios con aumento o disminución estadísticamente significativa de casos.

La población utilizada para la construcción de los indicadores es tomada de las proyección de población 2005 - 2020 del DANE.

Los casos procedentes del exterior no son tomados en cuenta para el análisis departamental: 123 casos de Venezuela, la distribución de los casos en total para Norte de Santander se encuentran distribuidos en los grupos de edades: menor de 15 años: 2 caso, 15 a 24 años: 76 casos, 25 a 34 años: 74 casos, 35 a 44: 69 casos, 45 a 54 años: 30 casos, 55 a 64: 13 casos, 65 y más: 3 casos.