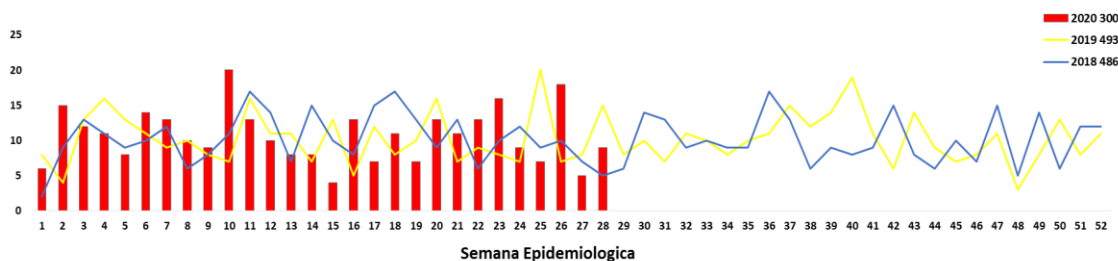


1 Comportamiento de la notificación de Tuberculosis Norte de Santander



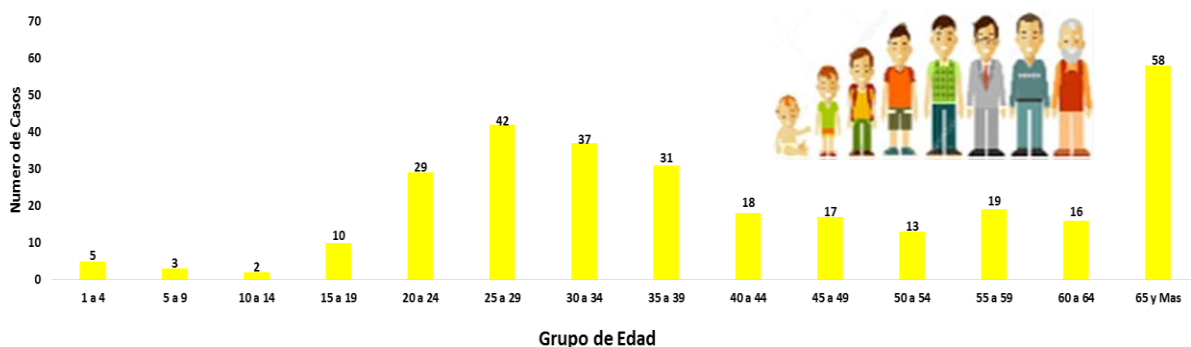
Fuente Sivigila 2020

2 Comportamiento variables sociodemográficas Norte de Santander

VARIABLE	CATEGORIA	CASOS	%
SEXO	Masculino	212	70,7
	Femenino	88	29,3
TIPO DE SEGURIDAD	Subsidiado	165	55,0
	No asegurado	55	18,3
	Contributivo	44	14,7
	Excepcion	33	11,0
	Especial	2	0,7
	Intermedio	1	0,3
PERTENENCIA ETNICA	Otros	293	97,7
	Indigena	6	2,0
	Negro	1	0,3
	Palenquero	0	0,0
	Razial	0	0,0
	Gitano	0	0,0
AREA	Cabecera	270	90,0
	Rural Disperso	17	5,7
	Centro Poblado	13	4,3

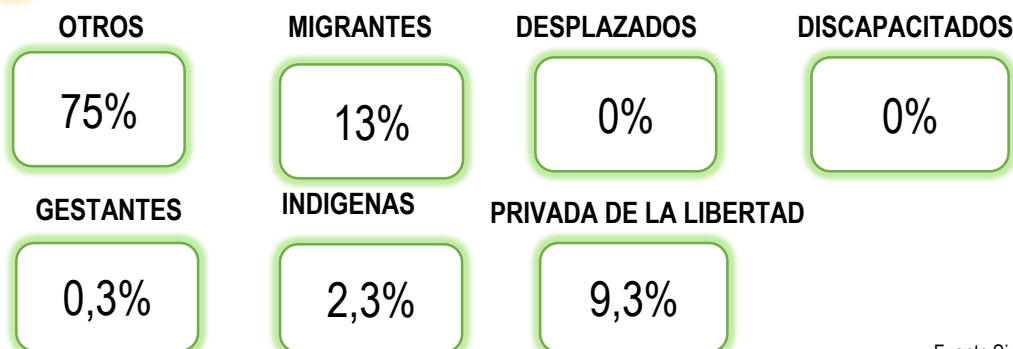
Fuente Sivigila 2020

3 Casos de Tuberculosis según grupo de edad, Norte de Santander



Fuente Sivigila 2020

4 Proporción de Población Vulnerable, Norte de Santander



Fuente Sivigila 2020

5

Incidencia de Tuberculosis , Norte de Santander

Municipio De Residencia	Poblacion DANE	Casos Nuevos Pulmonar	Incidencia por 100.000 Habitantes	Casos Nuevos Extrapulmonar	Incidencia por
CUCUTA	680568	158	23,2	25	3,67
BOCHALEMA	7184	2	27,8	0	0,0
CHINACOTA	17173	2	11,6	0	0,0
CONVENCION	12239	1	8,2	0	0,0
EL CARMEN	12245	1	8,2	0	0,0
LA ESPERANZA	12609	2	15,9	0	0,0
LOURDES	3347	0	0,0	2	59,8
LOS PATIOS	81115	11	13,6	3	3,70
OCAÑA	101820	6	5,9	2	1,96
PAMPLONA	59334	1	1,7	1	1,69
PUERTO SANTANDER	11092	3	27,0	0	0,0
SARDINATA	22570	0	0,0	1	4,43
TIBU	37455	10	26,7	0	0,0
VILLA DEL ROSARIO	99122	21	21,2	3	3,03
MUTISCUA	3693	1	27,1	0	0,0
TEORAMA	23864	1	4,2	0	0,0
RAGONVALIA	6916	1	14,5	0	0,0

Fuente Sivigila 2020

6

Clasificación de la Tuberculosis

LOCALIZACION DE LA TUBERCULOSIS	N° DE CASOS	%
EXTRAPULMONAR		
PLEURAL	19	6,3
MENINGEA	11	3,7
PERITONEAL	3	1,0
GANGLIONAR	2	0,7
OSTEOARTICULAR	1	0,3
OTROS	1	0,3

Fuente Sivigila 2020

CONDICION DE LA TUBERCULOSIS	TUBERCULSIS PULMONAR	%	TUBERCULOSIS EXTRAPULMONAR	%
SENSIBLE	259	86,3	38	12,7
RESISTENTE	3	1,0	0	0

Fuente Sivigila 2020

7

Notificación de tuberculosis todas las formas por tipo de caso, Norte de Santander

TIPO DE CASO	TUBERCULOSIS PULMONAR	%	TUBERCULOSIS EXTRA PULMONAR	%
CONFIRMADO POR LABORATORIO	241	80,3	24	8,0
CONFIRMADO POR CLINICA	21	7,0	14	4,7
CONFIRMADO POR NEXO EPIDEMIOLOGICO	0	0,0	0	0,0

Fuente Sivigila 2020

8

Clasificación de caso basada en historia de tratamiento

SEGÚN ANTECEDENTE DE TRATAMIENTO

Nuevo

86%

Previamente tratado

14%

Fuente Sivigila 2020

9

Indicadores de Tuberculosis

Confección TB- VIH



8,3%

Fuente Sivigila 2020

Ficha técnica

La información corresponde a la notificada por las UNM con periodicidad semanal. La base de datos fue sometida a depuración. El número de casos, puede variar después de que se realizan ajustes por parte de las UPGD.

Para la estimación del indicador de tasa de incidencia, se emplearon las proyecciones poblacionales del DANE, período 2005-2020. Se realiza análisis del evento de casos con procedencia venezolana dado el significativo número de casos y el comportamiento inusual (incremento) en municipios de frontera.

