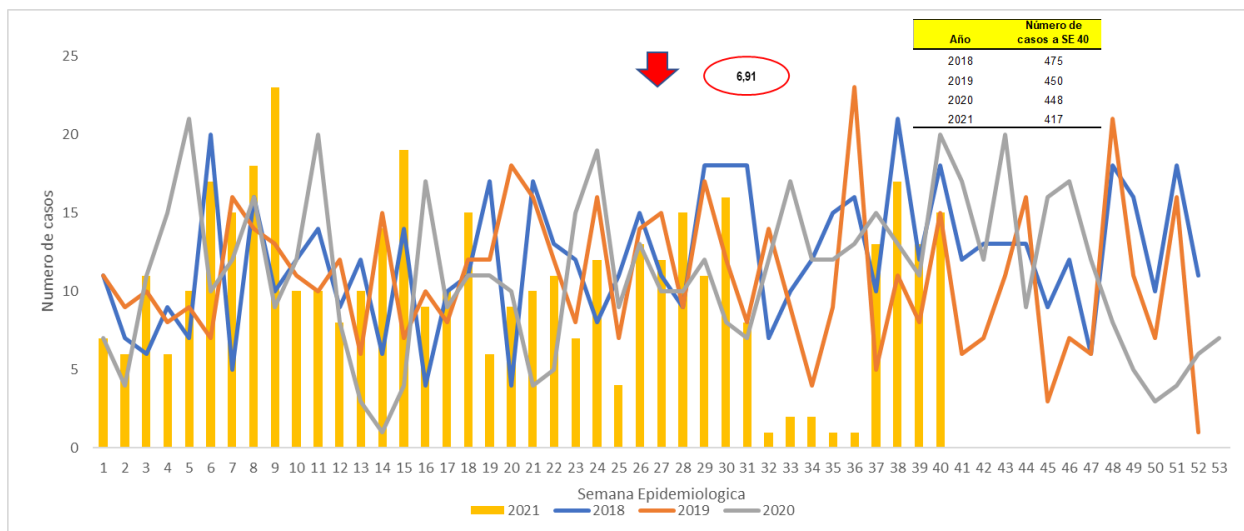
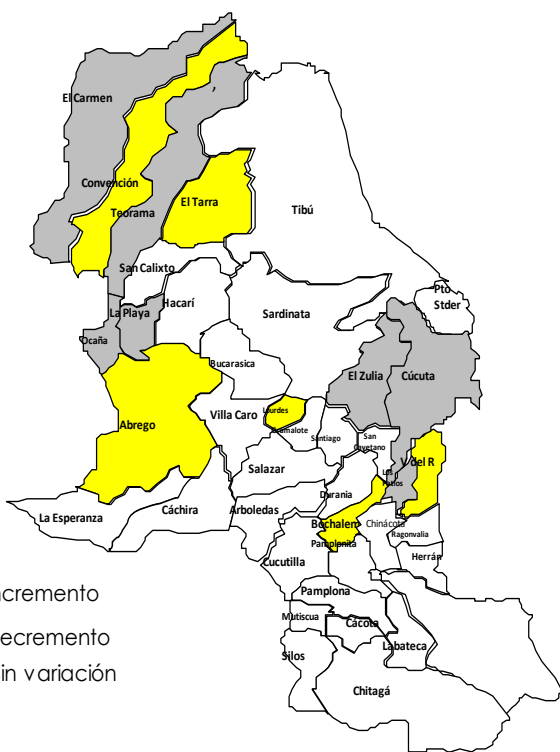




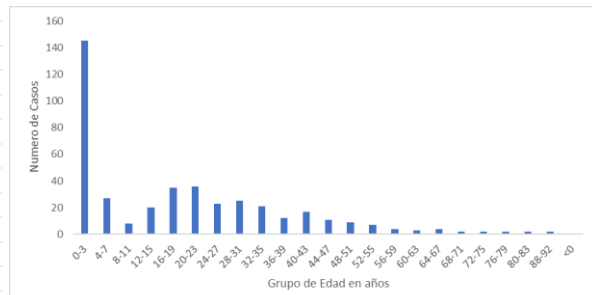
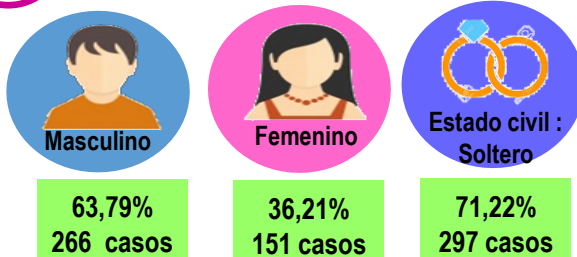
1. Comportamiento del evento Semana epidemiología 1 a 40 de 2021



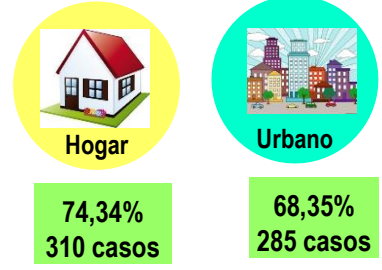
2. Comportamientos inusuales por municipio



3. Comportamiento variables sociodemográficas



Lugar de ocurrencia



4. Comportamiento por grupo de sustancia y por tipo de exposición

Grupo de sustancia			Tipo de Exposición		
Grupo de sustancia	Número de casos	%	Tipo de Exposición	Número de casos	%
Plaguicidas	148	35,49%	Accidental	242	58,03%
Medicamentos	93	22,30%	desconocida	42	10,07%
Otras sustancias químicas	92	22,06%	Ocupacional	41	9,83%
Sustancias psicoactivas	42	10,07%	Intencional psicoactiva/ adicción	40	9,59%
Solventes	38	9,11%	Automedicación/ Autoprescripción	23	5,52%
Gases	3	0,72%	Posible acto homicida	12	2,88%
Metanol	1	0,24%	Posible acto delictivo	10	2,40%
Metales	0	0,00%	Suicidio consumado	7	1,68%



5. Indicadores del evento por municipio

Tasa de incidencia de Intoxicaciones por Sustancias Químicas

Municipio	Medicamentos	Plaguicidas	Metanol	Solventes	Otras sustancias químicas	Gases	Sustancias Psicoactivas	Metales Pesados	Total de casos	Proporción	Población DANE	Incidencia *100.000 habitantes
Abrego	3	9					4		16	3,8	34395	46,5
Arboledas		1	1						2	0,5	10194	19,6
Bochalema		1			1		2		4	1,0	8968	44,6
Bucarasica	1								1	0,2	6704	14,9
Cachira		1							1	0,2		
Cacota		1							1	0,2	2954	33,9
Chinacota	2	2			1		2		7	1,7	19120	36,6
Chitaga		2		1					3	0,7	12564	23,9
Convencion	2	1		1	2				6	1,4	19916	30,1
Cúcuta	46	40		21	41	1	17		166	39,8	787891	21,1
Cucutilla	1								1	0,2	8591	11,6
Durania	2						1		3	0,7	4878	61,5
El Carmen		5							5	1,2	14235	35,1
El Tarra	1	14		1	8				24	5,8	22230	108,0
El Zulia	3	5		2	2				12	2,9	29800	40,3
Gramalote		1							1	0,2	7799	12,8
Hacarí		7							7	1,7	10748	65,1
Herrán									0	0,0	7426	0,0
La Esperanza		1							1	0,2	12545	8,0
La Playa	1	3							4	1,0	8112	49,3
Labateca						1			1	0,2	6664	15,0
Los Patios	7	2			3		1		13	3,1	98569	13,2
Lourdes		1			4		3		8	1,9	4248	188,3
Mutiscua		1					2		3	0,7	4593	65,3
Ocaña	8	11		2	12		5		38	9,1	131103	29,0
Pamplona	2	3		3	7	1	2		18	4,3	54647	32,9
Pamplonita		2			1				3	0,7	5872	51,1
Puerto Santander	1	1							2	0,5	9391	21,3
Ragonvalia	1	2							3	0,7	6426	46,7
Salazar	1								1	0,2	10875	9,2
San Calixto	1	2							3	0,7	12341	24,3
San Cayetano		1							1	0,2	7898	12,7
Sardinata		2			1				3	0,7	27171	11,0
Silos	1	1							2	0,5	6636	30,1
Teorama	1	11		2	1				15	3,6	17915	83,7
Tibú	2	10		2	6				20	4,8	59536	33,6
Toledo		2							2	0,5	16548	12,1
Villa Caro									0	0,0	5376	0,0
Villa del Rosario	6	2		3	2		3		16	3,8	112798	14,2
Total General	93	148	1	38	92	3	42		417	100,0	1642746	25,4

Ficha técnica

La información corresponde a la notificada por las UNM con periodicidad semanal. La base de datos fue sometida a depuración. No se tienen en cuenta para el análisis los casos notificados con tipo de exposición intencional suicida condición final vivo. El número de casos, puede variar después de que se realizan ajustes por parte de las UPGD.

Para el análisis de incrementos y decrementos de este evento se utilizó la metodología Poisson, la cual permite predecir el número de eventos en un determinado período de tiempo, teniendo en cuenta el número de casos observados y el número de casos esperados del evento para cada municipio.

Para la estimación del indicador de tasa de incidencia, se emplearon las proyecciones poblacionales del DANE, Período 2005-2020.

