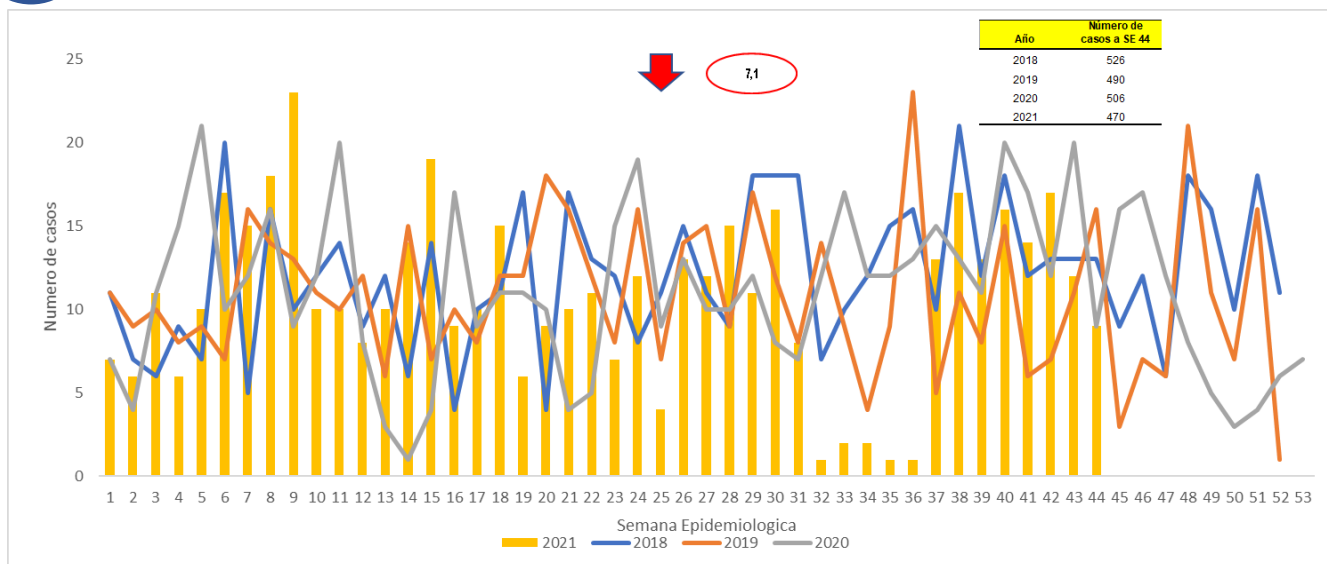
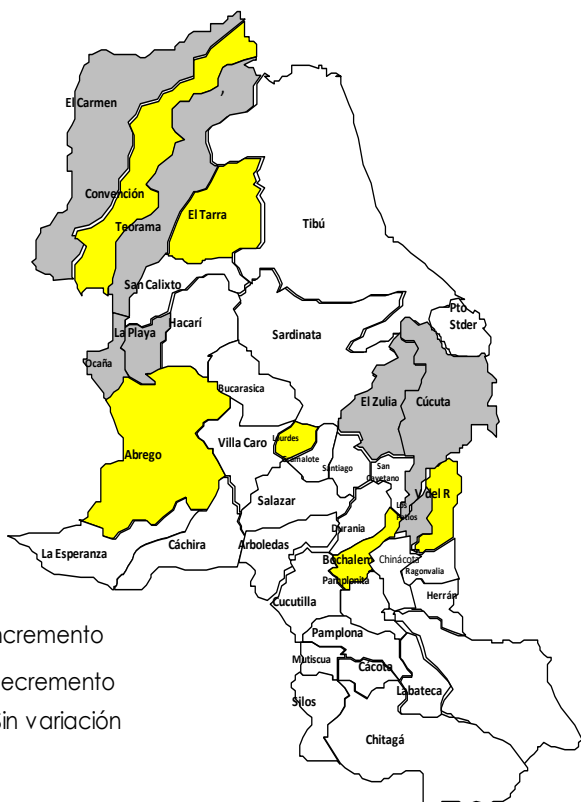




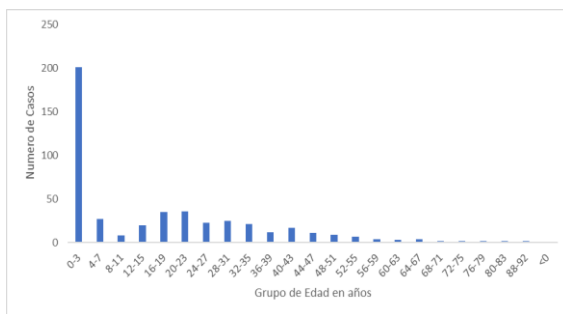
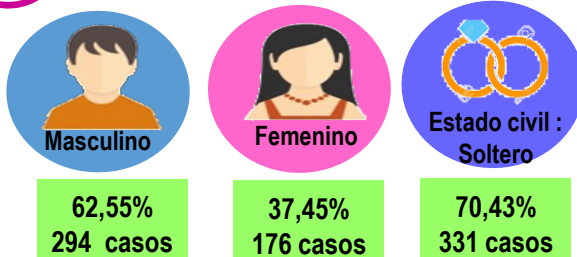
1. Comportamiento del evento Semana epidemiología 1 a 44 de 2021



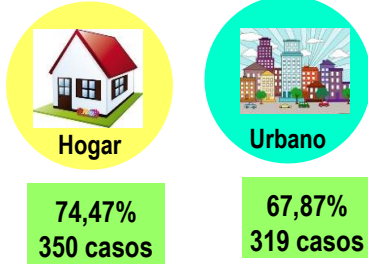
2. Comportamientos inusuales por municipio



3. Comportamiento variables sociodemográficas



Lugar de ocurrencia



4. Comportamiento por grupo de sustancia y por tipo de exposición

Grupo de sustancia			Tipo de Exposición		
Grupo de sustancia	Número de casos	%	Tipo de Exposición	Número de casos	%
Plaguicidas	167	35,53%	Accidental	270	57,45%
Medicamentos	104	22,13%	Ocupacional	48	10,21%
Otras sustancias químicas	104	22,13%	desconocida	46	9,79%
Sustancias psicoactivas	47	10,00%	Intencional psicoactiva/ adicción	44	9,36%
Solventes	42	8,94%	Automedicación/ Autoprescripción	25	5,32%
Gases	5	1,06%	Posible acto homicida	17	3,62%
Metanol	1	0,21%	Posible acto delictivo	12	2,55%
Metales	0	0,00%	Suicidio consumado	8	1,70%



5. Indicadores del evento por municipio

Tasa de incidencia de Intoxicaciones por Sustancias Químicas

Municipio	Medicamentos	Plaguicidas	Metanol	Solventes	Otras sustancias químicas	Gases	Sustancias Psicoactivas	Metales Pesados	Total de casos	Proporción	Población DANE	Incidencia *100.000 habitantes
Abrego	3	10			1		4		18	3,8	34395	52,3
Arboledas		1	1						2	0,4	10194	19,6
Bochalema		1			1		2		4	0,9	8968	44,6
Bucarasica	1								1	0,2	6704	14,9
Cachira									0	0,0		
Cacota		3			1				4	0,9	2954	135,4
Chinacota	3	3			1		2		9	1,9	19120	47,1
Chitaga		1		1					2	0,4	12564	15,9
Convencion	2	1		1	4				8	1,7	19916	40,2
Cúcuta	54	43		24	45	1	18		185	39,4	787891	23,5
Cucutilla	1								1	0,2	8591	11,6
Durania	2						1		3	0,6	4878	61,5
El Carmen		5							5	1,1	14235	35,1
El Tarra	1	16		1	8				26	5,5	22230	117,0
El Zulia	2	5		2	3				12	2,6	29800	40,3
Gramalote		1							1	0,2	7799	12,8
Hacarí		7							7	1,5	10748	65,1
Herrán		1							1	0,2	7426	13,5
La Esperanza		1							1	0,2	12545	8,0
La Playa	1	3							4	0,9	8112	49,3
Labateca						1			1	0,2	6664	15,0
Los Patios	7	3			3		4		17	3,6	98569	17,2
Lourdes		1			4		3		8	1,7	4248	188,3
Mutiscua	1	1					2		4	0,9	4593	87,1
Ocaña	9	13		2	13		5		42	8,9	131103	32,0
Pamplona	1	5		3	7	1	2		19	4,0	54647	34,8
Pamplonita		2			1				3	0,6	5872	51,1
Puerto Santander	1	1							2	0,4	9391	21,3
Ragonvalia	1	2							3	0,6	6426	46,7
Salazar	1	2					1		4	0,9	10875	36,8
San Calixto	1	2							3	0,6	12341	24,3
San Cayetano		1							1	0,2	7898	12,7
Sardinata		2			2				4	0,9	27171	14,7
Silos	1	1							2	0,4	6636	30,1
Teorama	2	12		1	1	2			18	3,8	17915	100,5
Tibú	2	12		2	6				22	4,7	59536	37,0
Toledo		3							3	0,6	16548	18,1
Villa Caro				2					2	0,4	5376	37,2
Villa del Rosario	7	2		3	3		3		18	3,8	112798	16,0
Total General	104	167	1	42	104	5	47		470	100,0	1642746	28,6

Ficha técnica

La información corresponde a la notificada por las UNM con periodicidad semanal. La base de datos fue sometida a depuración. No se tienen en cuenta para el análisis los casos notificados con tipo de exposición intencional suicida condición final vivo. El número de casos, puede variar después de que se realizan ajustes por parte de las UPGD.

Para el análisis de incrementos y decrementos de este evento se utilizó la metodología Poisson, la cual permite predecir el número de eventos en un determinado período de tiempo, teniendo en cuenta el número de casos observados y el número de casos esperados del evento para cada municipio.

Para la estimación del indicador de tasa de incidencia, se emplearon las proyecciones poblacionales del DANE, Período 2005-2020.

