

1. INFECCIONES ASOCIADAS A DISPOSITIVOS:

Casos Notificados por tipo de UCI, Norte de Santander

Tipo de Uci	Casos notificados	%
Uci Adulto	484	95,8
Uci- Pediatrico	9	1,8
Uci- Neonatal	12	2,4
Total	505	100

Fuente Sivigila 2021

Casos Notificados por tipo de IAD, Norte de Santander

Tipo de IAD	Casos notificados	%
Neumonía asociada a ventilación mecánico (NAV)	206	40,8
Infección del torrente sanguíneo asociada a catéter (ITS-AC)	178	35,2
Infección del tracto urinario asociada a catéter (ISTU-AC)	121	24,0
Total	505	100

Fuente Sivigila 2021

Comportamiento social y demográfico de casos por tipo de IAD

Variable	Categoría	NAV	%	ISTU-AC	%	ITS-AC	%	Total IAD	%
Sexo	Masculino	96	27,59	39	11,21	78	22,41	213	61,21
	Femenino	45	12,93	34	9,77	56	16,09	135	38,79
Regimen de afiliación	Contributivo	97	27,87	33	9,48	44	12,64	174	50,00
	Subsidiado	32	9,20	32	9,20	76	21,84	140	40,23
	Excepción	8	2,30	4	1,15	8	2,30	20	5,75
	No afiliado	2	0,57	4	1,15	5	1,44	11	3,16
	Indeterminado	1	0,29	0	0,00	1	0,29	2	0,57
	Especial	1	0,29	0	0,00	0	0,00	1	0,29
Edad	> 1	0	0,00	0	0,00	8	2,30	8	2,30
	1 a 5	0	0,00	0	0,00	2	0,57	2	0,57
	6 a 10	0	0,00	0	0,00	1	0,29	1	0,29
	11 a 20	0	0,00	3	0,86	1	0,29	4	1,15
	21 a 30	4	1,15	4	1,15	4	1,15	12	3,45
	31 a 40	16	4,60	6	1,72	14	4,02	36	10,34
	41 a 50	28	8,05	10	2,87	17	4,89	55	15,80
	51 a 60	38	10,92	23	6,61	30	8,62	91	26,15
	61 a 70	29	8,33	11	3,16	29	8,33	69	19,83
71 a 80	17	4,89	11	3,16	23	6,61	51	14,66	
81 a 90	9	2,59	5	1,44	5	1,44	19	5,46	
Condición final	Vivo	126	36,21	59	16,95	98	28,16	283	81,32
	Muerto	15	4,31	14	4,02	36	10,34	65	18,68

Fuente Sivigila 2021



Casos Notificados por tipo de Microorganismo en servicios de UCI

Microorganismo	Casos	%
Pseudomonas aeruginosa	90	21,53
Klebsiella pneumoniae	70	16,75
Candida tropicalis	19	4,55
Acinetobacter anitratus	6	1,44
Enterococcus faecalis	19	4,55
Candida albicans	26	6,22
Staphylococcus aureus	14	3,35
Escherichia coli	19	4,55
Stenotrophomonas maltophilia	18	4,31
Serratia marcescens	6	1,44
Enterobacter cloacae	12	2,87
Pseudomonas putida	3	0,72
Acinetobacter baumannii	7	1,67
Staphylococcus lentus	1	0,24
Pseudomonas maltophilia	5	1,20
Raoultella ornithinolytica	1	0,24
Proteus vulgaris	1	0,24
Proteus penneri	1	0,24
Proteus mirabilis	9	2,15
Candida parapsilosis	5	1,20
Candida auris	16	3,83
Enterococcus faecium	5	1,20
Klebsiella aerogenes	2	0,48
Klebsiella oxytoca	4	0,96
Citrobacter freundii	2	0,48
Citrobacter koseri	1	0,24
Pseudomonas fluorescens	2	0,48
Pseudomonas luteola	1	0,24
Achromobacter denitrificans	1	0,24
Torulopsis candida	1	0,24
Staphylococcus hemolyticus	2	0,48
Morganella morganii	1	0,24
Burkholderia cepacia	2	0,48
Acinetobacter ursingii	1	0,24
Staphylococcus hominis	3	0,72
Hafnia alvei	8	1,91
Enterobacter aerogenes	5	1,20
multidrug resistant Enterobacter asbt	1	0,24
Pseudomonas pseudoalcaligenes	1	0,24
Staphylococcus capitis	1	0,24
Beta Hemolytic Streptococcus group	1	0,24
Staphylococcus epidermidis	4	0,96
Cedecea species 3/5	3	0,72
Streptococcus intermedius	5	1,20
Providencia rettgeri	1	0,24
Elizabethkingia meningoseptica	1	0,24
Streptococcus pseudopneumoniae	1	0,24
Pseudomonas putrefaciens	1	0,24
Streptococcus sanguinis	1	0,24
Candida krusei	1	0,24
Candida famata	1	0,24
Candida glabrata	6	1,44
Total	418	100

Fuente Sivigila 2021

Factores de riesgo según el tipo de dispositivo insertado

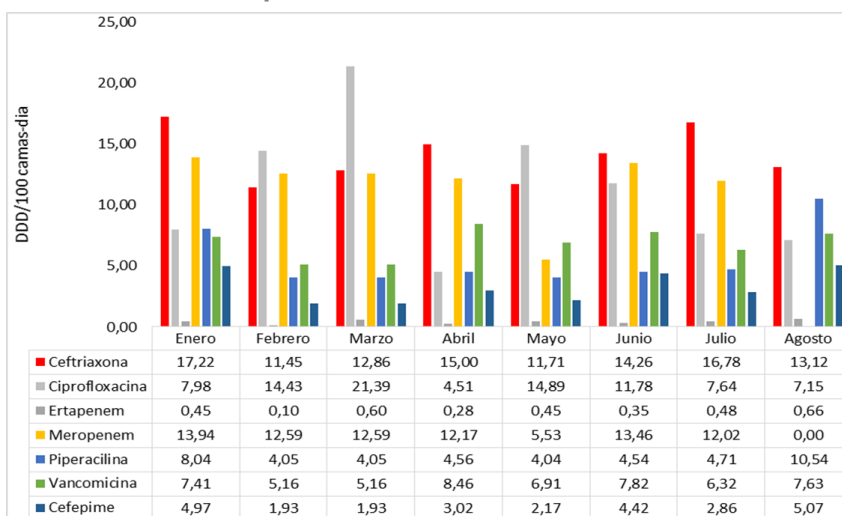
Tipo de dispositivo insertado	Numero de dispositivo	%
Ventilador	257	34,45
Cateter central	272	36,46
Cateter urinario	217	29,09
Total	746	100

Fuente Sivigila 2021

2.

ICONSUMO DE ANTIBIÓTICOS EN EL ÁMBITO HOSPITALARIO (CAB):

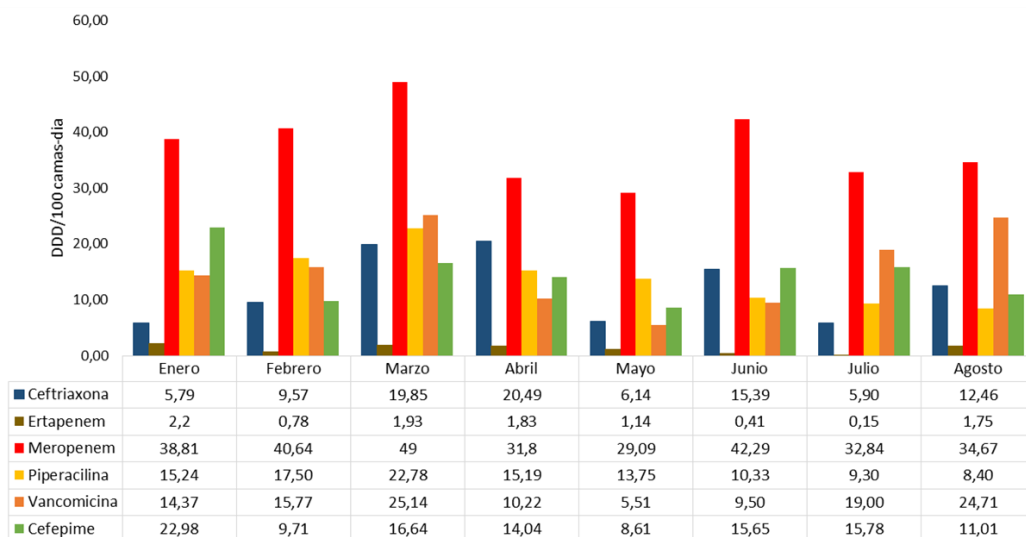
Dosis Diária Definida Hospitalización Adultos, Norte de Santander



Fuente Sivigila 2021



Dosis Diaria Definida Uci Adultos



Fuente Sivigila 2021

3.

INFECCIÓN DE SITIO OPERATORIO (ISO)

Comportamiento de la notificación de ISO por procedimiento, Norte de Santander

Fuente Sivigila 2021