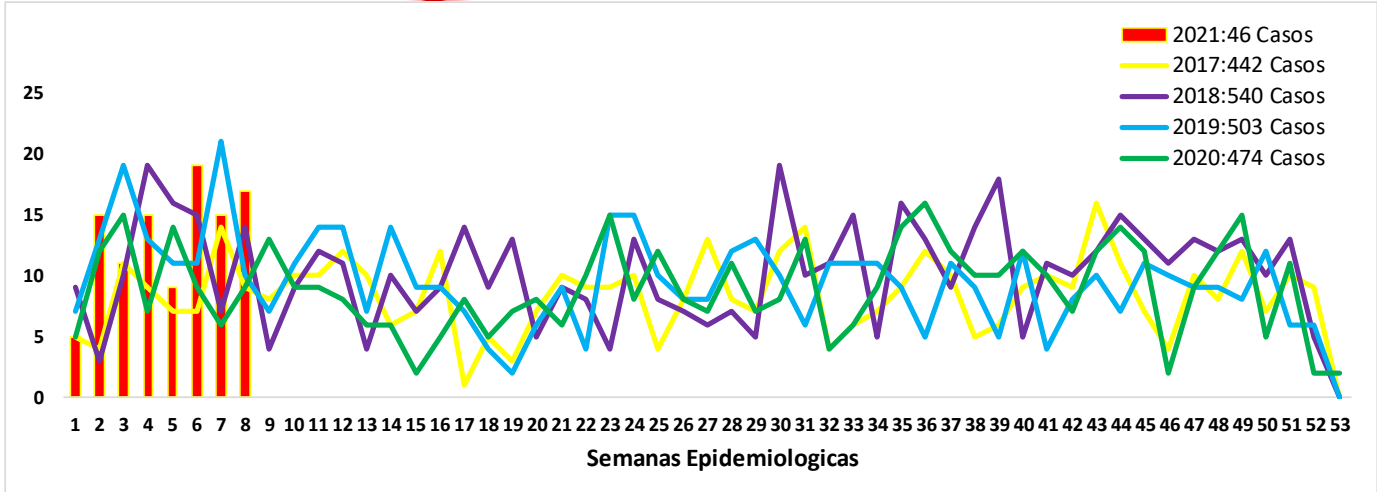


1.

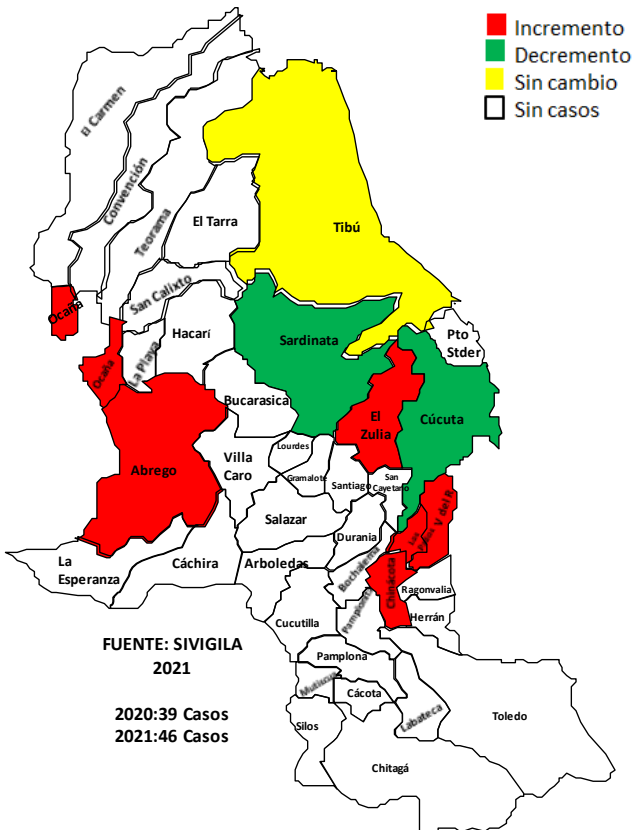
Comportamiento del VIH/Sida, Norte de Santander, semanas epidemiológicas 1 -4, 2021



Fuente: Sivigila 2021

2.

Comportamientos inusuales, Norte de Santander, período epidemiológico I de 2021



3.

Indicadores

Tasa de notificación de casos confirmados de VIH/Sida

26,8 por 100.000 hab.

4.

Comportamiento social y demográfico



71,7%
(33 Casos)



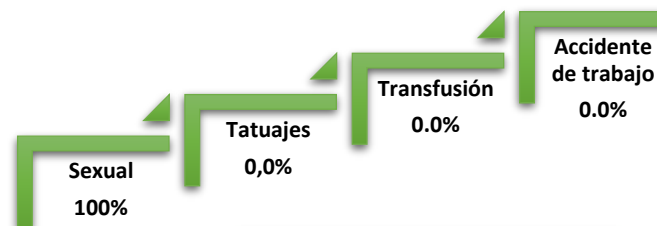
28,3 %
(13 Casos)

Población privada de la libertad

17,4 % (8 caso)

5.

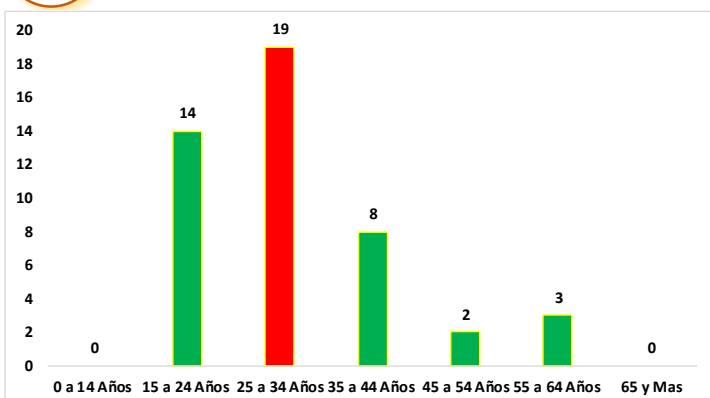
Mecanismo probable de transmisión



EDAD DEL CASO MAS JOVEN DE VIH 15 Años Y DE MAYOR EDAD 57 AÑOS

6.

Comportamiento de otras variables de interés





7. Incidencia VIH/SIDA, según municipio de procedencia.

Municipio de Procedencia	Casos	Población DANE	Incidencia x 100.000 Hab
CÚCUTA	29	787.891	3,7
VILLA DEL ROSARIO	5	112.798	4,4
LOS PATIOS	4	98.569	4,1
OCAÑA	4	131.103	3,1
ÁBREGO	1	34.395	2,9
CHINÁCOTA	1	19.120	5,2
EL ZULIA	1	29.800	3,4
TIBÚ	1	59.536	1,7

Fuente: SIVIGILA 2021 Sem 4

8. Otros Indicadores de interés en Salud Pública.

Nacionalidad	N° De Casos	%
Colombia	46	82,1
Venezuela	10	17,9
Total	56	100,0

Otro Departamento y Exterior	N° de Casos	%
Exterior (Migrante)	8	80,0
CESAR	1	10,0
CUNDINAMARCA	1	10,0

Dentro de otros indicadores de interés en salud pública, se encuentran casos notificados por otros Departamentos, dentro de los casos notificados está el Departamento de Antioquia, Cundinamarca y cesar con 1 Caso
En Población Migrante se encuentran notificados un total de 28 casos a semana epidemiológica N° 8

Fuente: SIVIGILA 2021 Sem 4

Ficha técnica

La información es notificada semanalmente por las UPGD al Instituto Departamental de Salud (IDS) a través del Sistema de Vigilancia en Salud Pública (Sivigila). El número de casos puede variar después de que se realizan unidades de análisis para el ajuste y la clasificación de caso en cada evento.

Se realizan análisis periódicos de VIH/Sida, conforme lo establecen los lineamientos nacionales para la Vigilancia en Salud Pública vigentes. En el comportamiento del evento se tienen en cuenta los casos notificados al Sivigila, por departamento de procedencia, que cumplen con definición de caso, es decir, mayores de 18 meses no gestantes confirmados con prueba rápida, de Elisa, carga viral o Western Blot, gestantes con carga viral o Western Blot y menores de 18 meses con carga viral.

Para el análisis de los comportamientos inusuales se está utilizando como modelo de probabilidad la distribución de Poisson, que permite determinar cuales son los municipios con aumento o disminución estadísticamente significativa de casos.

La población utilizada para la construcción de los indicadores es tomada del censo 2018 proyección de población 2021 del DANE.

Los casos procedentes del exterior no son tomados en cuenta para el análisis departamental: 10 casos de Venezuela, la distribución de los casos en total para Norte de Santander se encuentran distribuidos en los grupos de edades: menor de 15 años: 0 caso, 15 a 24 años: 14 casos, 25 a 34 años: 19 casos, 35 a 44: 8 casos, 45 a 54 años: 2 casos, 55 a 64: 3 casos, 65 y más: 0 caso.