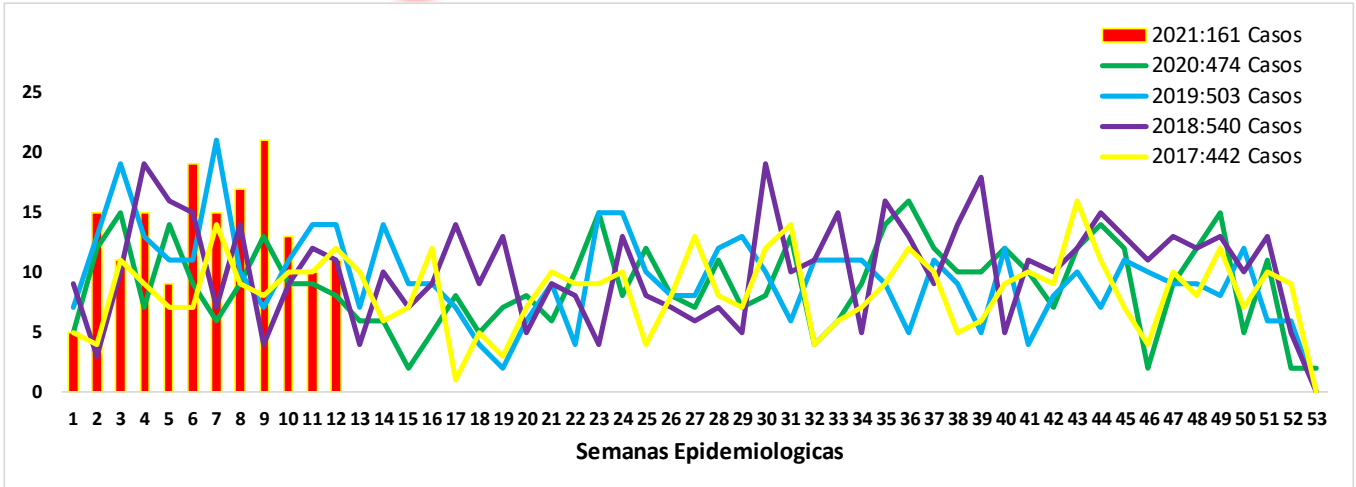


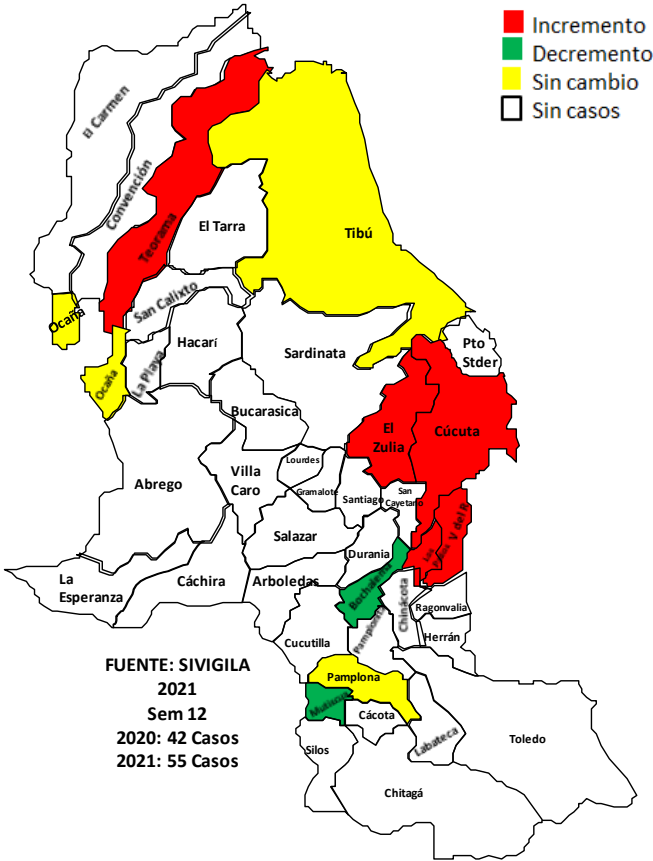


### 1. Comportamiento del VIH/Sida, Norte de Santander, semanas epidemiológicas 1 -12, 2021



Fuente: Sivigila 2021

### 2. Comportamientos inusuales, Norte de Santander, período epidemiológico III de 2021



### 3.

#### Indicadores

Tasa de notificación de casos confirmados de VIH/Sida

11 por 100.000 hab.

### 4.

#### Comportamiento social y demográfico



76,5 %  
( 120 Casos)



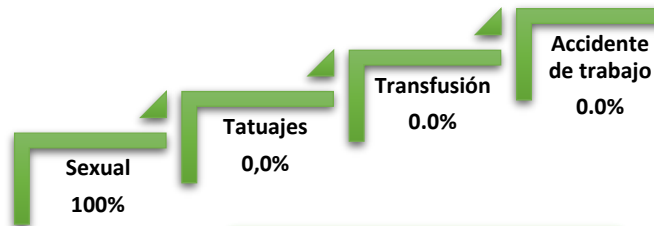
23,5 %  
(37 Casos)

Población privada de la libertad

0.7% ( 1 caso)

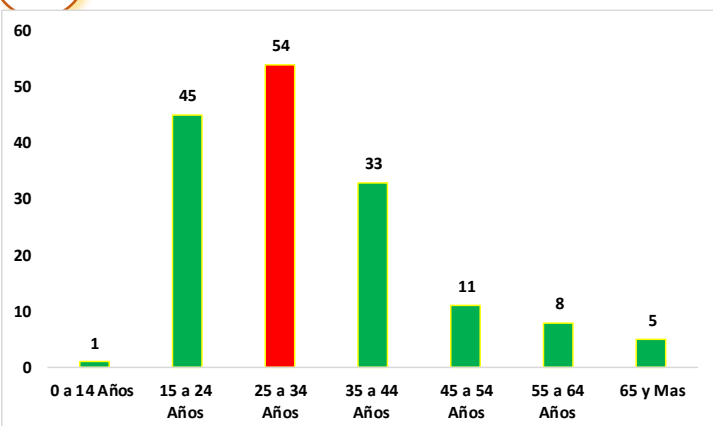
### 5.

#### Mecanismo probable de transmisión



EDAD DEL CASO MAS JOVEN DE VIH 3 Años (Materno Infantil) Y DE MAYOR EDAD 80 AÑOS

### 6. Comportamiento de otras variables de interés



7.

**Incidencia VIH/SIDA, según municipio de procedencia.**

Municipio de Procedencia	Casos	Población DANE	Incidencia x 100.000 Hab
CÚCUTA	109	787.891	13,8
LOS PATIOS	12	98.569	12,2
VILLA DEL ROSARIO	10	112.798	8,9
OCAÑA	7	131.103	5,3
EL ZULIA	1	29.800	3,4
PUERTO SANTANDER	3	9.391	31,9
ÁBREGO	2	34.395	5,8
CHINÁCOTA	2	19.120	10,5
PAMPLONA	2	54.647	3,7
TEORAMA	1	17.915	5,6
TIBÚ	1	59.536	1,7
SANTIAGO	1	3.718	26,9
SARDINATA	1	27.171	3,7

Fuente: SIVIGILA 2021 Sem 12

8.

**Otros Indicadores de interés en Salud Pública.**

Nacionalidad N°	N° De Casos	%
Colombia	152	100,0
Venezuela	47	30,9
<b>Total</b>	<b>199</b>	<b>130,9</b>

Dentro de otros indicadores de interés en salud pública, se encuentran casos notificados por otros Departamentos, dentro de los casos notificados está el Departamento de Antioquia, Cundinamarca y cesar con 1 Caso  
En Población Migrante se encuentran notificados un total de 40 casos a semana epidemiológica N° 12

Otro Departamento y Exterior	N° de Casos	%
Exterior (Migrante)	40	93,0
ANTIOQUIA	1	2,3
CUNDINAMARCA	1	2,3
CESAR	1	2,3

Fuente: SIVIGILA 2021 Sem 12

**Ficha técnica**

La información es notificada semanalmente por las UPGD al Instituto Departamental de Salud (IDS) a través del Sistema de Vigilancia en Salud Pública (Sivigila). El número de casos puede variar después de que se realizan unidades de análisis para el ajuste y la clasificación de caso en cada evento.

Se realizan análisis periódicos de VIH/Sida, conforme lo establecen los lineamientos nacionales para la Vigilancia en Salud Pública vigentes. En el comportamiento del evento se tienen en cuenta los casos notificados al Sivigila, por departamento de procedencia, que cumplen con definición de caso, es decir, mayores de 18 meses no gestantes confirmados con prueba rápida, de Elisa, carga viral o Western Blot, gestantes con carga viral o Western Blot y menores de 18 meses con carga viral.

Para el análisis de los comportamientos inusuales se está utilizando como modelo de probabilidad la distribución de Poisson, que permite determinar cuales son los municipios con aumento o disminución estadísticamente significativa de casos.

La población utilizada para la construcción de los indicadores es tomada de las proyección de población 2005 - 2020 del DANE.

Los casos procedentes del exterior no son tomados en cuenta para el análisis departamental: 46 casos de Venezuela, la distribución de los casos en total para Norte de Santander se encuentran distribuidos en los grupos de edades: menor de 15 años: 1 caso, 15 a 24 años: 33 casos, 25 a 34 años: 36 casos, 35 a 44: 21 casos, 45 a 54 años: 8 casos, 55 a 64: 6 casos, 65 y más: 1 caso.