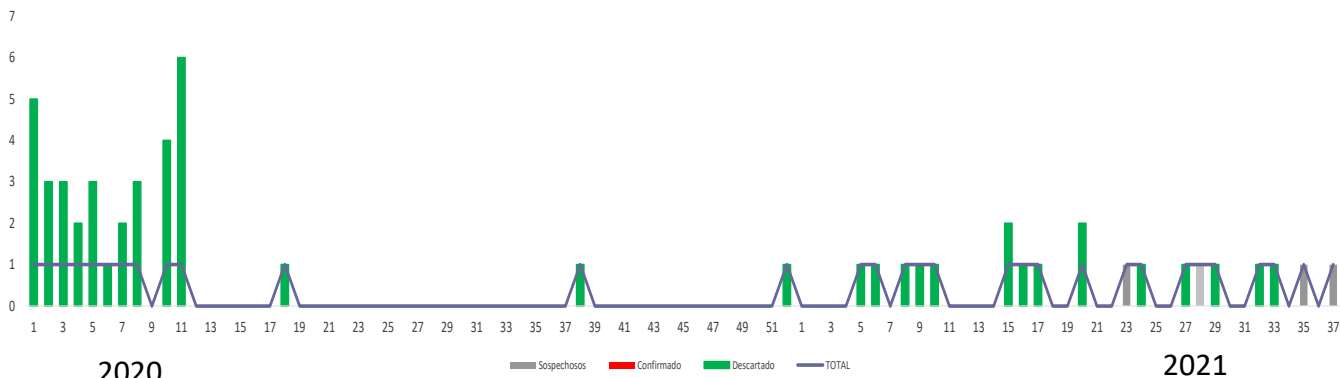


1. Comportamiento de la notificación de casos sospechosos de sarampión, Norte de Santander, semana epidemiológica 1 a 40, 2021

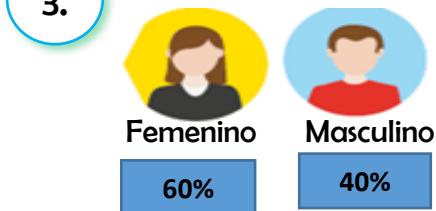


Fuente Sivigila 2021

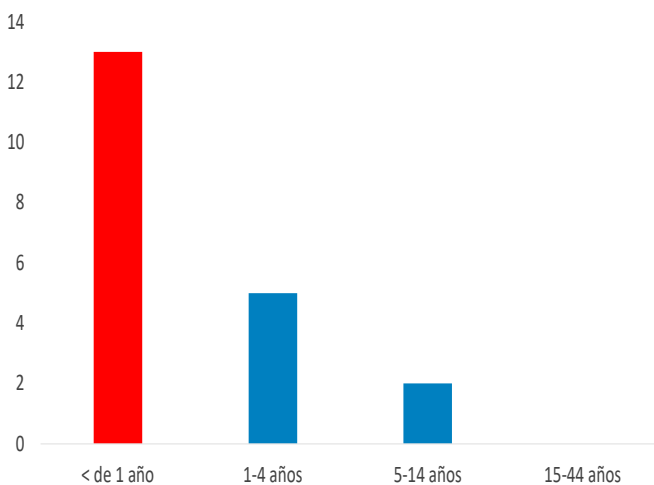
2. Indicadores de cumplimiento

- 85% investigación oportuna de campo
- 5,3 % de 209 UPGD que notifican semanalmente
- 100% casos con muestra de suero adecuada
- 100% muestras enviadas oportunamente al laboratorio
- 100 % de muestras procesada oportunamente
- 1,2 tasa de notificación

3. Datos Sociodemográficos



Grupo de edad



4. Criterios Clínicos

Sintomas	Presente	%
Erupción	20	100
Fiebre	18	90,0
Tos	7	35,0
Coriza	6	30,0
Conjuntivitis	5	25,0
Adenopatías	6	30,0
Artralgia	3	15,0

Municipio de procedencia	Casos sospechosos Notificados	Porcentaje de notificación	Confirmados	Descartados
Cucuta	12	60,0	0	11
Villa Del Rosario	4	20,0	0	3
Los Patios	2	10,0	0	2
Herrán	1	5,0	0	0
Lourdes	1	5,0	0	0
Total	20		0	16

5.

Notificación por UPGD de casos Sospechosos de Sarampión a semana epidemiológica 1-40, Norte de Santander 2021.

UPGD	Casos sospechosos Notificados	Porcentaje de notificación	Confirmados	Descartados
ESE HOSPITAL UNIVERSITARIO ERASMO MEOZ	7	35	0	6
FUNDACION VIRGILIO BARCO	2	10,0	0	2
UNIDAD BASICA COMUNEROS	2	10,0	0	2
UPREC UNIDAD DE PREVENCIÓN CLINICA CUCUTA	2	10,0	0	2
CENMED SAN LUIS SAS	1	5,0	0	0
CENTRO DE SALUD DE LOURDES	1	5,0	0	0
CLINICA MEDICAL DUARTE	1	5,0	0	1
CLINICA SAN JOSE DE CUCUTA SA	1	5,0	0	1
ESE HOSPITAL LOCAL JORGE CRISTO SAHIUM VILLA DEL R	1	5,0	0	1
ESE JOAQUIN EMIRO ESCOBAR	1	5,0	0	0
NORTE SALUD	1	5,0	0	1

Fuente Sivigila 2021

6

Características de los casos confirmados de sarampión, Norte de Santander, semana epidemiológica 1-40, 2021

A semana epidemiológica 40 no hay casos confirmados en el departamento, Norte de Santander

Fuente Sivigila 2021

Ficha técnica

Análisis de comportamientos inusuales: La información es notificada semanalmente por las UPGD al Instituto departamental de Salud (IDS) a través del Sistema de vigilancia en salud pública (Sivigila). El número de casos puede variar después de que se realicen ajustes en las UPGD.