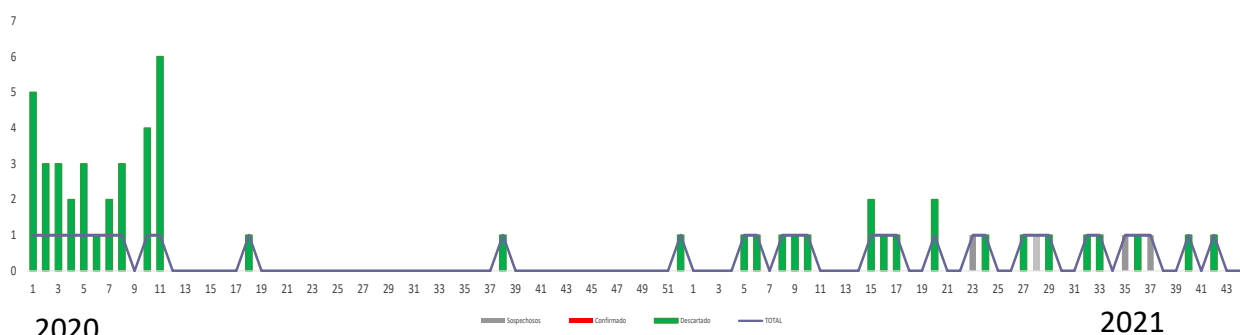


1. Comportamiento de la notificación de casos sospechosos de sarampión, Norte de Santander, semana epidemiológica 1 a 44, 2021

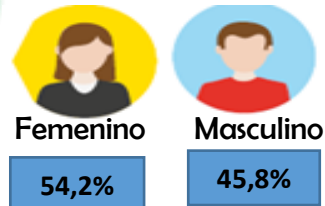


Fuente Sivigila 2021

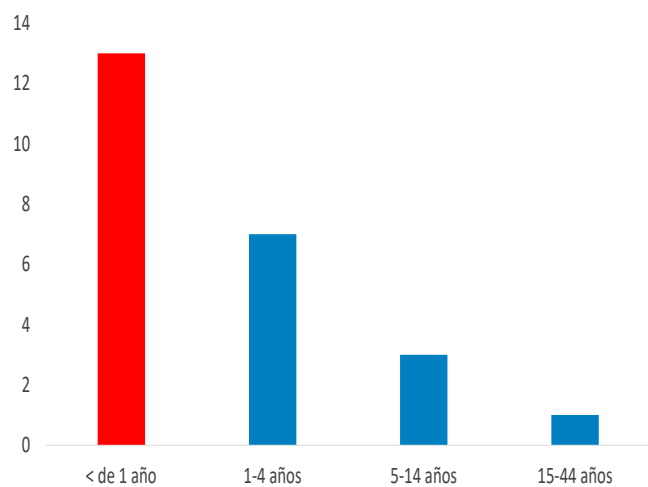
2. Indicadores de cumplimiento

- 95,8% investigación oportuna de campo
- 7,2 % de 209 UPGD que notifican semanalmente
- 100% casos con muestra de suero adecuada
- 100% muestras enviadas oportunamente al laboratorio
- 100 % de muestras procesada oportunamente
- 1,5 tasa de notificación

3. Datos Sociodemográficos



Grupo de edad



4. Criterios Clínicos

Síntomas	Presente	%
Erupción	24	100
Fiebre	22	91,7
Tos	9	37,5
Coriza	8	33,3
Conjuntivitis	6	25,0
Adenopatías	8	33,3
Artralgia	4	16,7

Municipio de procedencia	Casos		Confirmados	Descartados
	sospechosos Notificados	Porcentaje de notificación		
Cucuta	13	54,2	0	12
Villa Del Rosario	4	16,7	0	3
Los Patios	2	8,3	0	2
Chitaga	1	4,2	0	0
Herran	1	4,2	0	0
Lourdes	1	4,2	0	0
Ragonvalia	1	4,2	0	0
Tibu	1	4,2	0	1
Total	24		0	18



5.

Notificación por UPGD de casos Sospechosos de Sarampión a semana epidemiológica 1-40, Norte de Santander 2021.

UPGD	Casos sospechosos Notificados	Porcentaje de notificación	Confirmados	Descartados
ESE HOSPITAL UNIVERSITARIO ERASMO MEOZ	7	29	0	6
FUNDACION VIRGILIO BARCO	2	8,3	0	2
UNIDAD BASICA COMUNEROS	2	8,3	0	2
UPREC UNIDAD DE PREVENCIÓN CLINICA CUCUTA	2	8,3	0	2
CENMED SAN LUIS SAS	1	4,2	0	0
CENTRO DE SALUD DE LOURDES	1	4,2	0	0
CLINICA MEDICAL DUARTE	1	4,2	0	1
CLINICA MEDICO QUIRURGICA SA	1	4,2	0	1
CLINICA SAN JOSE DE CUCUTA SA	1	4,2	0	1
EMPRESA SOCIAL DEL ESTADO HOSPITAL REGIONAL NORTE	1	4,2	0	1
ESE HOSPITAL LOCAL JORGE CRISTO SAHUM VILLA DEL R	1	4,2	0	1
ESE HOSPITAL SAN JUAN DE DIOS DE PAMPLONA	1	4,2	0	0
ESE JOAQUIN EMIRO ESCOBAR	1	4,2	0	0
IPS CENTRO DE SALUD RAGONVALIA	1	4,2	0	0
NORTE SALUD	1	4,2	0	1
Total	24			18

Fuente Sivigila 2021

6

Características de los casos confirmados de sarampión, Norte de Santander, semana epidemiológica 1-44, 2021

A semana epidemiológica 44 no hay casos confirmados en el departamento, Norte de Santander

Fuente Sivigila 2021

Ficha técnica

Análisis de comportamientos inusuales: La información es notificada semanalmente por las UPGD al Instituto departamental de Salud (IDS) a través del Sistema de vigilancia en salud pública (Sivigila). El número de casos puede variar después de que se realicen ajustes en las UPGD.