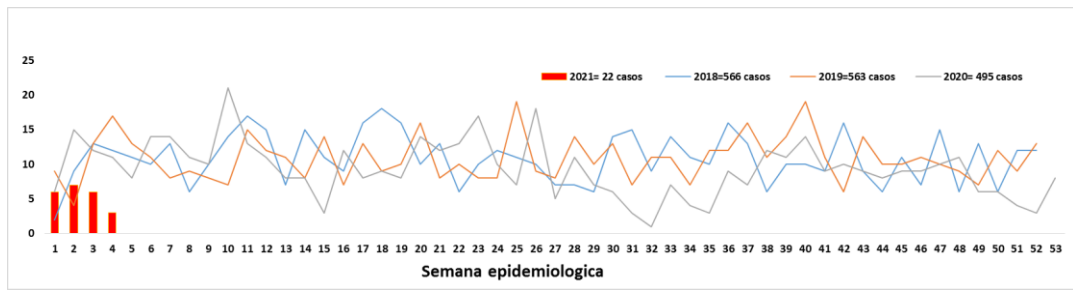


1 Comportamiento de la notificación de Tuberculosis Norte de Santander



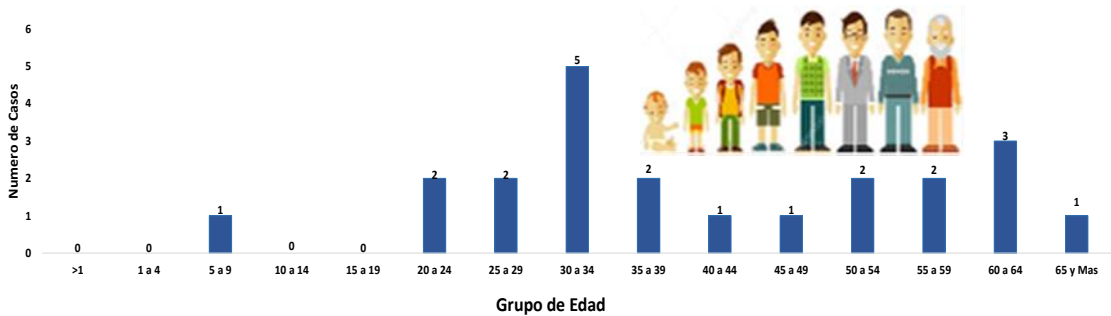
Fuente Sivigila 2021

2 Comportamiento variables sociodemográficas Norte de Santander

VARIABLE	CATEGORIA	CASOS	%
SEXO	Masculino	15	68,2
	Femenino	7	31,8
TIPO DE SEGURIDAD	Subsidiado	12	54,5
	Contributivo	6	27,3
	No asegurado	2	9,1
	Excepcion	2	9,1
PERTENENCIA ETNICA	Otros	22	100,0
AREA	Cabecera	22	100,0

Fuente Sivigila 2021

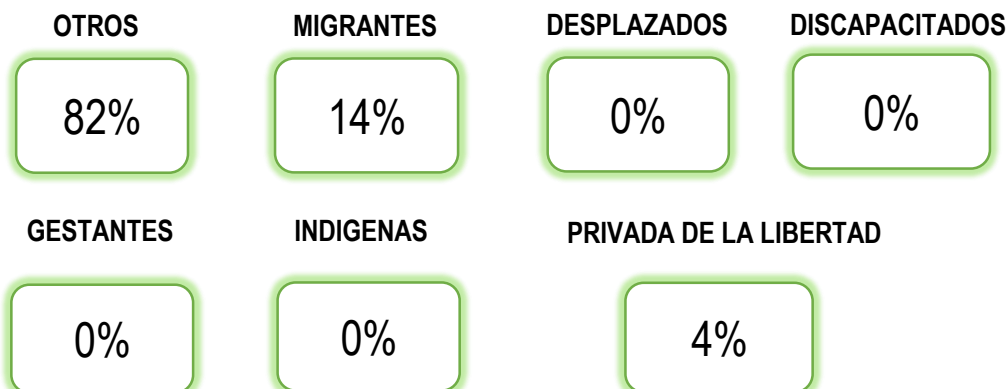
3 Casos de Tuberculosis según grupo de edad, Norte de Santander



Fuente Sivigila 2021

4

Proporción de Población Vulnerable, Norte de Santander



5

Incidencia de Tuberculosis , Norte de Santander

Municipio De Residencia	Poblacion DANE	Casos Nuevos Pulmonar	Incidencia por 100.000 Habitantes	Casos Nuevos Extrapulmonar	Incidencia por
CUCUTA	680568	16	2,4	2	0,29
LOS PATIOS	81115	2	2,5	0	0,0
VILLA DEL ROSARIO	99122	1	1,0	0	0,0

Fuente Sivigila 2021

6

Clasificación de la Tuberculosis

LOCALIZACION DE LA TUBERCULOSIS	N° DE CASOS	%
EXTRAPULMONAR		
GANGLIONAR	1	50
OTROS	1	50

Fuente Sivigila 2021

CONDICION DE LA TUBERCULOSIS	TUBERCULSIS PULMONAR	%	TUBERCULOSIS EXTRAPULMONAR	%
SENSIBLE	20	90,9	2	9,1
RESISTENTE	0	0,0	0	0

Fuente Sivigila 2021

7

Notificación de tuberculosis todas las formas por tipo de caso, Norte de Santander

TIPO DE CASO	TUBERCULOSIS PULMONAR	%	TUBERCULOSIS EXTRA PULMONAR	%
CONFIRMADO POR LABORATORIO	20	90,9	1	4,5
CONFIRMADO POR CLINICA	0	0,0	1	4,5
CONFIRMADO POR NEXO EPIDEMIOLOGICO	0	0,0	0	0,0

8

Clasificación de caso basada en historia de tratamiento

SEGÚN ANTECEDENTE DE TRATAMIENTO

Nuevo

95%

Previamente tratado

5%

Fuente Sivigila 2021

9

Indicadores de Tuberculosis

Confección TB- VIH



4,5%

Fuente Sivigila 2021

Ficha técnica

La información corresponde a la notificada por las UNM con periodicidad semanal. La base de datos fue sometida a depuración. El número de casos, puede variar después de que se realizan ajustes por parte de las UPGD.

Para la estimación del indicador de tasa de incidencia, se emplearon las proyecciones poblacionales del DANE, periodo 2005-2020. Se realiza análisis del evento de casos con procedencia venezolana dado el significativo número de casos y el comportamiento inusual (incremento) en municipios de frontera.