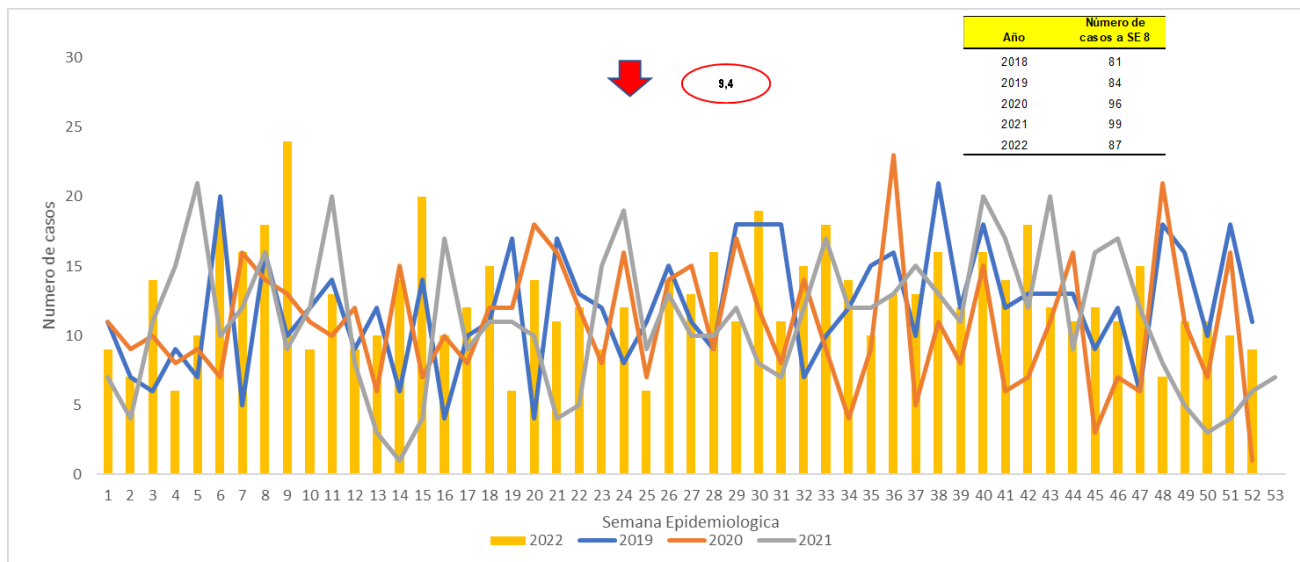
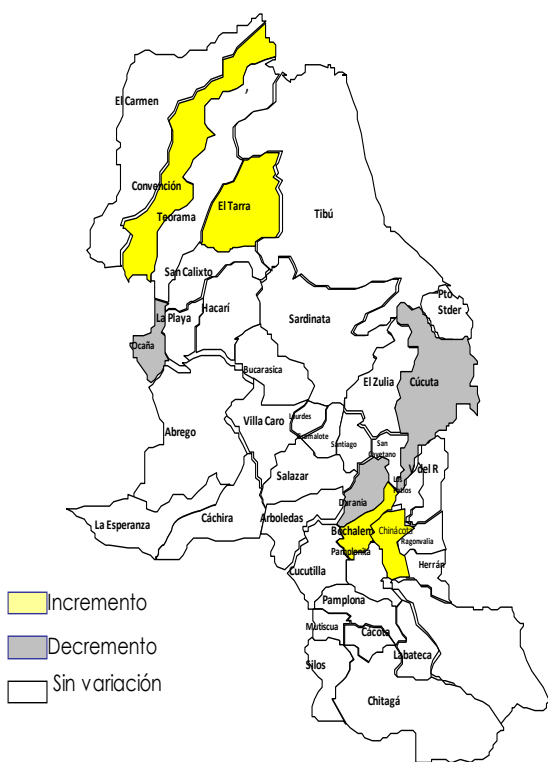




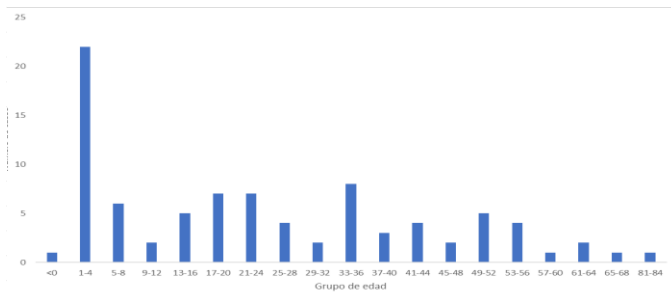
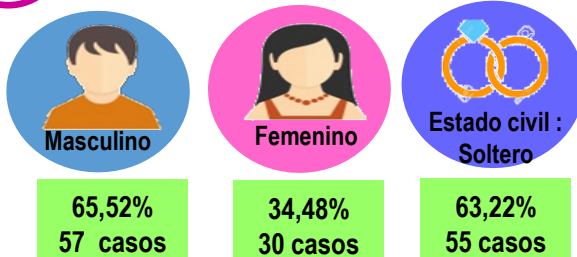
1. Comportamiento del evento Semana epidemiología 1 a 8 de 2021



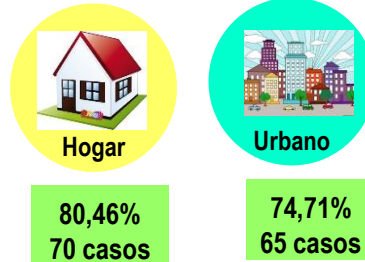
2. Comportamientos inusuales por municipio



3. Comportamiento variables sociodemográficas



Lugar de ocurrencia



4. Comportamiento por grupo de sustancia y por tipo de exposición

Grupo de sustancia			Tipo de Exposición		
Grupo de sustancia	Número de casos	%	Tipo de Exposición	Número de casos	%
Plaguicidas	27	31,03%	Accidental	46	52,87%
Medicamentos	24	27,59%	desconocida	11	12,64%
Otras sustancias químicas	21	24,14%	Ocupacional	9	10,34%
Sustancias psicoactivas	8	9,20%	Intencional psicoactiva/ adicción	7	8,05%
Metales	2	2,30%	Automedicación/ Autoprescripción	6	6,90%
Solventes	2	2,30%	Posible acto homicida	5	5,75%
Gases	2	2,30%	Suicidio consumado	2	2,30%
Metanol	1	1,15%	Posible acto delictivo	1	1,15%



5. Indicadores del evento por municipio

Tasa de incidencia de Intoxicaciones por Sustancias Químicas

Municipio	Medicamentos	Plaguicidas	Metanol	Solventes	Otras sustancias químicas	Gases	Sustancias Psicoactivas	Metales Pesados	Total de casos	Proporción	Población DANE	Incidencia *100.000 habitantes
Abrego	4	2			1				7	8,1	34574	20,2
Arboledas									0	0,0	10246	0,0
Bochalema									0	0,0	9014	0,0
Bucarasica									0	0,0	6739	0,0
Cachira									0	0,0	11410	0,0
Cacota		1							1	1,2	2969	33,7
Chinacota	2		1						3	3,5	19219	15,6
Chitaga									0	0,0	12629	0,0
Convencion	2	1			2				5	5,8	20019	25,0
Cúcuta	5	7			10		6		28	32,6	791986	3,5
Cucutilla									0	0,0	8636	0,0
Durania					1				1	1,2	4903	20,4
El Carmen									0	0,0	14309	0,0
El Tarra		4			1		1		6	7,0	22346	26,9
El Zulia	1								1	1,2	29955	3,3
Gramalote									0	0,0	7840	0,0
Hacarí									0	0,0	10804	0,0
Herrán									0	0,0	7465	0,0
La Esperanza									0	0,0	12610	0,0
La Playa									0	0,0	8155	0,0
Labateca									0	0,0	6699	0,0
Los Patios	1				1			1	3	3,5	99081	3,0
Lourdes									0	0,0	4270	0,0
Mutiscua									0	0,0	4617	0,0
Ocaña	3		1	1	3				8	9,3	131784	6,1
Pamplona	1	1				1			3	3,5	54930	5,5
Pamplonita									0	0,0	5903	0,0
Puerto Santander									0	0,0	9439	0,0
Ragonvalia									0	0,0	6459	0,0
Salazar									0	0,0	10931	0,0
San Calixto									0	0,0	12405	0,0
San Cayetano									0	0,0	7939	0,0
Santiago									0	0,0	3737	0,0
Sardinata	2	7							9	10,5	27312	33,0
Silos									0	0,0	6670	0,0
Teorama		4			1				5	5,8	18008	27,8
Tibú	1			1					2	2,3	59845	3,3
Toledo							1		1	1,2	16634	6,0
Villa Caro									0	0,0	5403	0,0
Villa del Rosario	2				1				3	3,5	113384	2,6
Total General	24	27	2	2	21	1	8		86	100,0	1651278	5,2

Ficha técnica

La información corresponde a la notificada por las UNM con periodicidad semanal. La base de datos fue sometida a depuración. No se tienen en cuenta para el análisis los casos notificados con tipo de exposición intencional suicida condición final vivo. El número de casos, puede variar después de que se realizan ajustes por parte de las UPGD.

Para el análisis de incrementos y decrementos de este evento se utilizó la metodología Poisson, la cual permite predecir el número de eventos en un determinado período de tiempo, teniendo en cuenta el número de casos observados y el número de casos esperados del evento para cada municipio.

Para la estimación del indicador de tasa de incidencia, se emplearon las proyecciones poblacionales del DANE, Período 2005-2020.

