

1. INFECCIONES ASOCIADAS A DISPOSITIVOS:

Casos Notificados por tipo de UCI y IAD Norte de Santander

Tipo de IAD	Tipo de Uci	Casos notificados	%
Infeccion del torrente sanguineo asociada a cateter (ITS-AC)	Uci Adulto	107	33,5
	Uci Neonatal	14	4,4
	Uci pediatrico	7	2,2
Neumonia asociada a ventilacion mecanico (NAV)	Uci Adulto	115	36,1
	Uci Neonatal	8	2,5
	Uci pediatrico	3	0,9
Infeccion del tracto urinario asociada a cateter (ISTU-AC)	Uci Adulto	64	20,1
	Uci pediatrico	1	0,3
Total		319	100

Fuente Sivigila 2022

Comportamiento social y demográfico de casos por tipo de IAD

Variable	Categoria	NAV	%	ISTU-AC	%	ITS-AC	%	Total IAD	%
Sexo	Masculino	90	28,2	37	11,6	72	22,6	199	62,4
	Femenino	36	11,3	28	8,8	56	17,6	120	37,6
Regimen de afiliacion	Subsidiado	83	26,0	34	10,7	68	21,3	185	58,0
	Contributivo	23	7,2	24	7,5	48	15,0	95	29,8
	Excepción	8	2,5	0	0,0	5	1,6	13	4,1
	No afiliado	11	3,4	7	2,2	7	2,2	25	7,8
	Indeterminado	1	0,3	0	0,0	0	0,0	1	0,3
	Especial	0	0,0	0	0,0	0	0,0	0	0,0
Edad	> 1	10	3,1	1	0,3	18	5,6	29	9,1
	1 a 5	0	0,0	0	0,0	1	0,3	1	0,3
	6 a 10	1	0,3	0	0,0	1	0,3	2	0,6
	11 a 20	3	0,9	2	0,6	3	0,9	8	2,5
	21 a 30	10	3,1	3	0,9	9	2,8	22	6,9
	31 a 40	8	2,5	7	2,2	8	2,5	23	7,2
	41 a 50	16	5,0	9	2,8	12	3,8	37	11,6
	51 a 60	20	6,3	11	3,4	22	6,9	53	16,6
	61 a 70	26	8,2	11	3,4	24	7,5	61	19,1
71 a 80	25	7,8	15	4,7	23	7,2	63	19,7	
81 a 99	7	2,2	6	1,9	7	2,2	20	6,3	
Comorbilidades	Infeccion previa	32	10,0	18	5,6	52	16,3	102	32,0
	Obesidad	19	6,0	12	3,8	20	6,3	51	16,0
	Diabetes	20	6,3	6	1,9	15	4,7	41	12,9
	Enfermedad Renal	17	5,3	4	1,3	16	5,0	37	11,6
	Inmunosupresion	5	1,6	2	0,6	10	3,1	17	5,3
	EPOC	5	1,6	3	0,9	8	2,5	16	5,0
	Desnutricion	6	1,9	1	0,3	9	2,8	16	5,0
	Traumatismo	3	0,9	2	0,6	1	0,3	6	1,9
VIH	2	0,6	0	0,0	1	0,3	3	0,9	
Condicion final	Vivo	101	31,7	57	17,9	105	32,9	263	82,4
	Muerto	25	7,8	8	2,5	23	7,2	56	17,6

Fuente Sivigila 2022





Casos Notificados frecuentemente por tipo de Microorganismo de IAD

Microorganismos	NAV	ITS-AC	ISTU-AC
Pseudomonas aeruginosa	34,38	17,04	23,19
Enterobacter cloacae	2,34	3,70	0,00
Candida tropicalis	0,00	2,96	11,59
Candida auris	0,00	6,67	1,45
Candida albicans	0,00	1,48	13,04
Candida parapsilosis	0,00	2,22	0,00
Escherichia coli	3,91	2,96	21,74
Stenotrophomonas maltophilia	10,16	2,22	0,00
Acinetobacter baumannii	9,38	6,67	10,00
Klebsiella pneumoniae	9,38	16,30	18,84
Serratia marcescens	1,56	4,44	1,67
Staphylococcus epidermides	1,56	7,41	0,00
Staphylococcus hominis	0,00	2,22	0,00
Staphylococcus aureus	3,91	2,22	1,67
Staphylococcus haemolyticus	0,00	3,70	0,00
Proteus mirabilis	1,87	0,00	2,90
Enterococcus faecium	0,78	1,48	8,70
Enterococcus faecalis	1,87	7,41	5,00

Fuente Sivigila 2022

Factores de riesgo según el tipo de dispositivo insertado

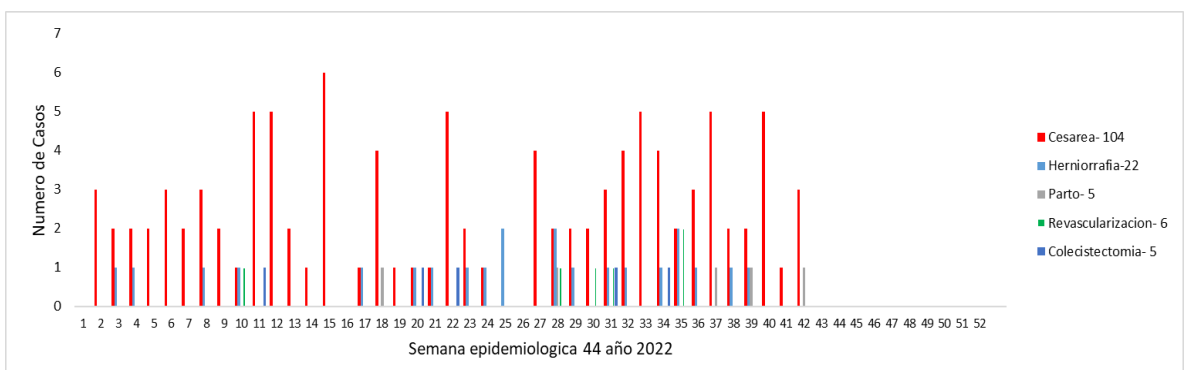
Tipo de dispositivo insertado	Numero de dispositivo insertado	%
Cateter central	212	36,12
Ventilador	201	34,24
Cateter urinario	174	29,64
Total	587	100

Fuente Sivigila 2022

3.

INFECCIÓN DE SITIO OPERATORIO (ISO)

Comportamiento de la notificación de ISO por procedimiento, Norte de Santander



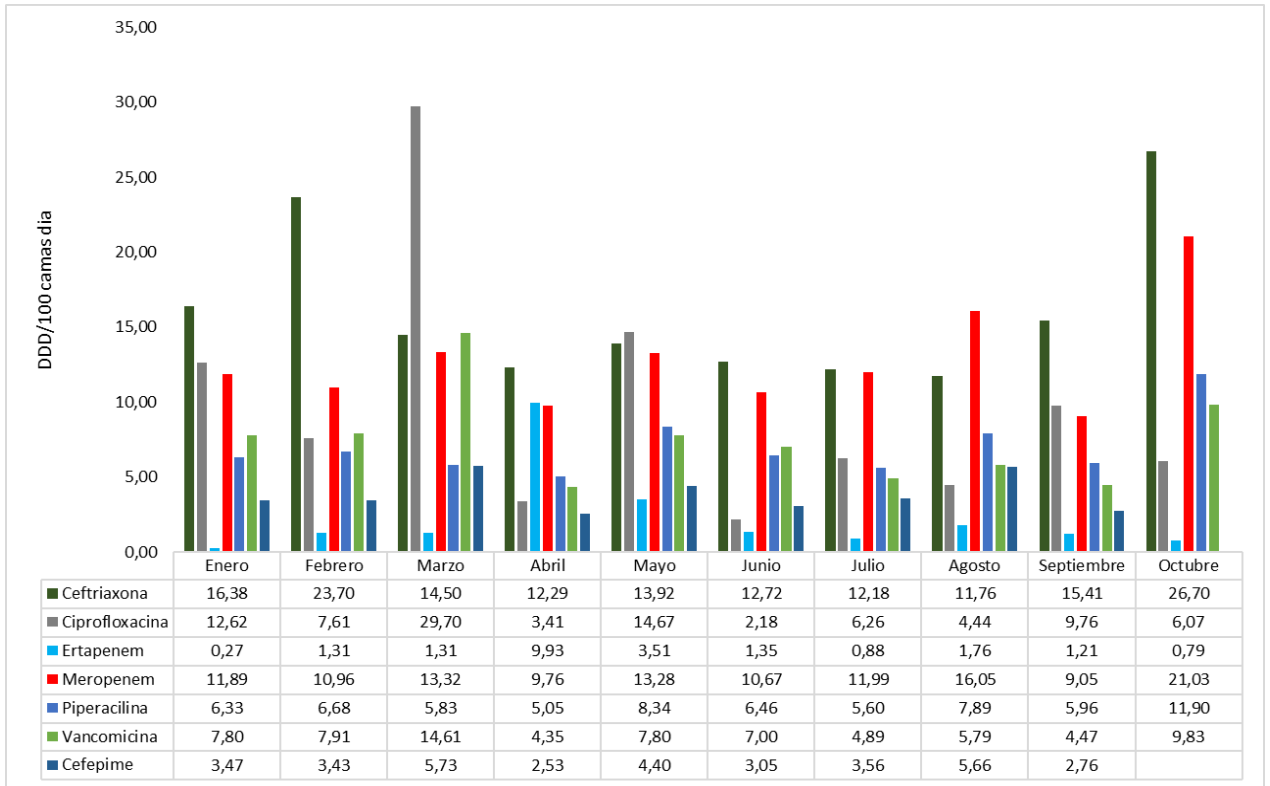
Fuente Sivigila 2022





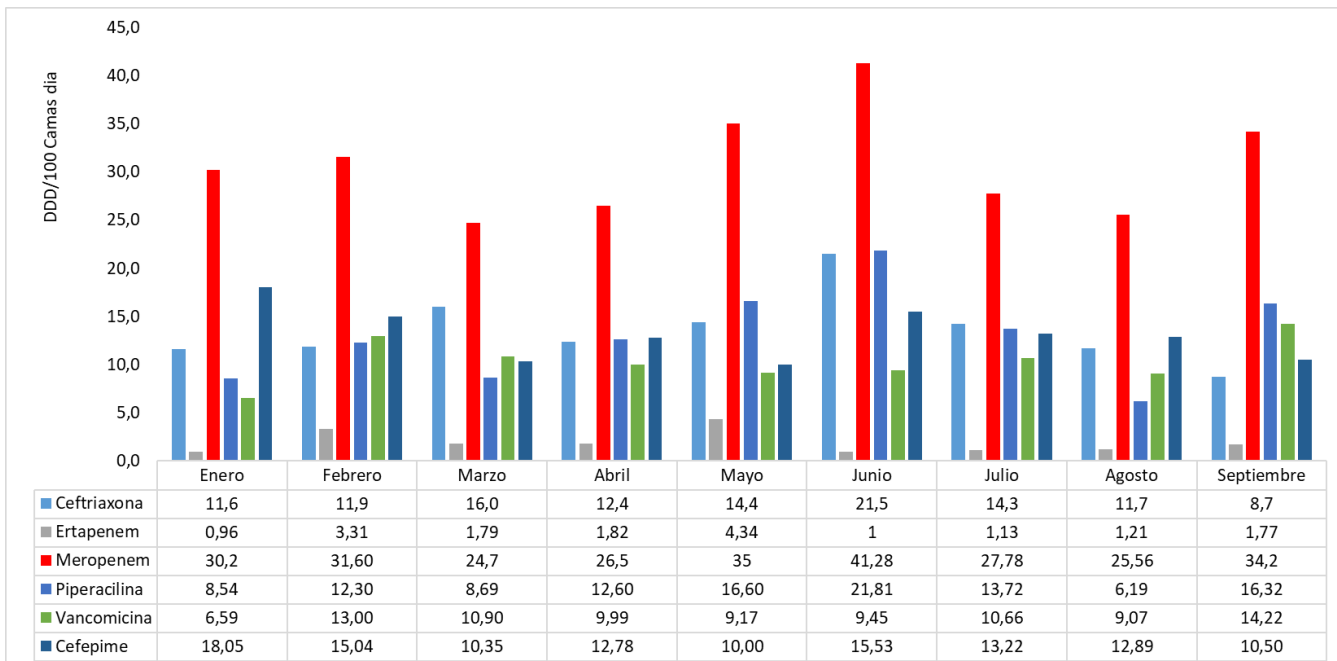
4.

ICONSUMO DE ANTIBIÓTICOS EN EL ÁMBITO HOSPITALARIO (CAB):



Fuente Sivigila 2022

Dosis Diaria Definida Uci Adultos



Fuente Sivigila 2022

Ficha técnica

Análisis de comportamientos Inusuales: La información es notificada semanalmente por las UPGD al Instituto Departamental de Salud (IDS) a través del sistema de vigilancia en salud pública (Sivigila). El número de casos puede variar después que se realicen ajustes en las UPGD.

