

**1. INFECCIONES ASOCIADAS A DISPOSITIVOS:**

**Casos Notificados por tipo de UCI y IAD Norte de Santander**

Tipo de IAD	Tipo de Uci	Casos notificados	%
Infeccion del torrente sanguineo asociada a cateter (ITS-AC)	Uci Adulto	122	34,7
	Uci Neonatal	20	5,7
	Uci pediatrico	12	3,4
Neumonia asociada a ventilacion mecanico (NAV)	Uci Adulto	108	30,7
	Uci Neonatal	7	2,0
	Uci pediatrico	4	1,1
Infeccion del tracto urinario asociada a cateter (ISTU-AC)	Uci Adulto	78	22,2
	Uci pediatrico	1	0,3
<b>Total</b>		<b>352</b>	<b>100</b>

Fuente Sivigila 2022

**Comportamiento social y demográfico de casos por tipo de IAD**

Variable	Categoría	NAV	%	ISTU-AC	%	ITS-AC	%	Total IAD	%
Sexo	Masculino	84	23,9	41	11,6	84	23,9	209	59,4
	Femenino	35	9,9	37	10,5	69	19,6	141	40,1
Regimen de afiliacion	Subsidiado	84	23,9	42	11,9	82	23,3	208	59,1
	Contributivo	18	5,1	29	8,2	59	16,8	106	30,1
	Excepción	5	1,4	0	0,0	5	1,4	10	2,8
	No afiliado	11	3,1	8	2,3	7	2,0	26	7,4
	Indeterminado	1	0,3	0	0,0	0	0,0	1	0,3
	Especial	0	0,0	0	0,0	0	0,0	0	0,0
Edad	> 1	10	2,8	1	0,3	28	8,0	39	11,1
	1 a 5	0	0,0	0	0,0	1	0,3	1	0,3
	6 a 10	1	0,3	0	0,0	1	0,3	2	0,6
	11 a 20	3	0,9	2	0,6	3	0,9	8	2,3
	21 a 30	10	2,8	4	1,1	11	3,1	25	7,1
	31 a 40	10	2,8	9	2,6	8	2,3	27	7,7
	41 a 50	19	5,4	11	3,1	13	3,7	43	12,2
	51 a 60	21	6,0	11	3,1	26	7,4	58	16,5
	61 a 70	31	8,8	14	4,0	28	8,0	73	20,7
	71 a 80	26	7,4	20	5,7	27	7,7	73	20,7
81 a 99	7	2,0	7	2,0	7	2,0	21	6,0	
Comorbilidades	Infeccion previa	20	5,7	24	6,8	62	17,6	106	30,1
	Obesidad	22	6,3	14	4,0	14	4,0	50	14,2
	Diabetes	20	5,7	10	2,8	18	5,1	48	13,6
	Enfermedad Renal	17	4,8	8	2,3	17	4,8	42	11,9
	Inmunosupresion	5	1,4	2	0,6	10	2,8	17	4,8
	EPOC	4	1,1	5	1,4	8	2,3	17	4,8
	Desnutricion	6	1,7	1	0,3	10	2,8	17	4,8
	Traumatismo	3	0,9	2	0,6	1	0,3	6	1,7
	VIH	2	0,6	0	0,0	1	0,3	3	0,9
Condicion final	Vivo	92	26,1	69	19,6	123	34,9	284	80,7
	Muerto	27	7,7	10	2,8	30	8,5	67	19,0

Fuente Sivigila 2022





**Casos Notificados frecuentemente por tipo de Microorganismo de IAD**

Microorganismos	NAV	ITS-AC	ISTU-AC
Pseudomonas aeruginosa	31,88	18,18	21,52
Enterobacter cloacae	2,90	3,90	0,00
Candida tropicalis	0,00	2,60	10,13
Candida auris	0,00	5,84	3,80
Candida albicans	0,00	1,30	12,66
Escherichia coli	3,70	3,25	24,05
Stenotrophomonas maltophilia	9,42	1,95	0,00
Acinetobacter baumannii	10,14	6,49	10,00
Klebsiella pneumoniae	9,42	15,58	18,99
Serratia marcescens	1,45	3,90	1,67
Staphylococcus epidermidis	2,17	6,49	1,27
Staphylococcus hominis	0,00	2,60	0,00
Staphylococcus aureus	3,62	2,60	1,27
Staphylococcus haemolyticus	1,45	4,55	0,00
Proteus mirabilis	1,45	1,30	2,53
Enterococcus faecium	0,74	1,30	3,80
Burkholderia cepacia	1,45	0,65	0,00
Enterococcus faecalis	1,45	6,49	3,80

Fuente Sivigila 2022

**Factores de riesgo según el tipo de dispositivo insertado**

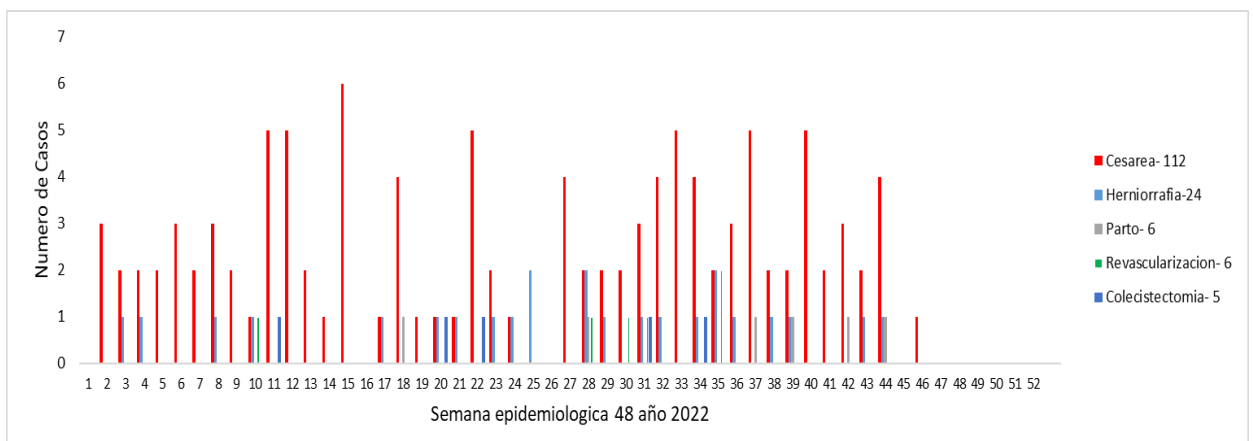
Tipo de dispositivo insertado	Numero de dispositivo insertado	%
Cateter central	232	36,65
Ventilador	212	33,49
Cateter urinario	189	29,86
Total	633	100

Fuente Sivigila 2022

**3.**

**INFECCIÓN DE SITIO OPERATORIO (ISO)**

**Comportamiento de la notificación de ISO por procedimiento, Norte de Santander**



Fuente Sivigila 2022

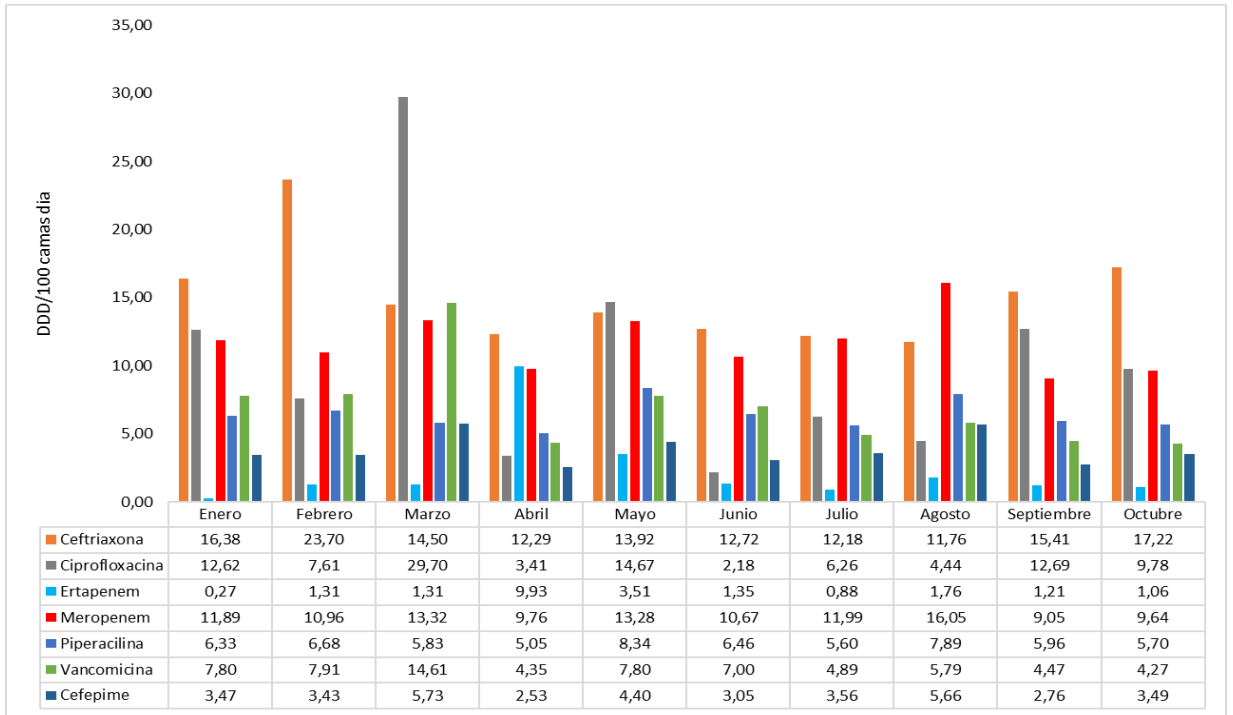




**4.**

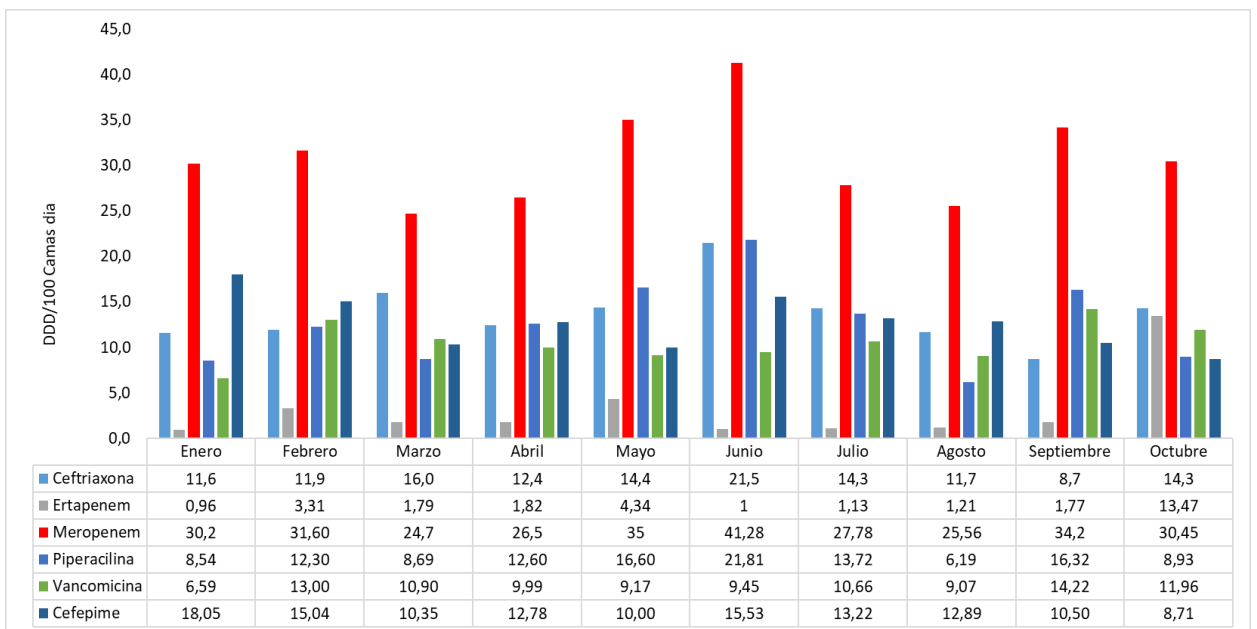
**ICONSUMO DE ANTIBIÓTICOS EN EL ÁMBITO HOSPITALARIO (CAB):**

**Dosis Diária Definida Hospitalizacion Adultos, Norte de Santander**



Fuente Sivigila 2022

**Dosis Diaria Definida Uci Adultos**



Fuente Sivigila 2022

**Ficha técnica**

**Análisis de comportamientos Inusuales:** La información es notificada semanalmente por las UPGD al Instituto Departamental de Salud (IDS) a través del sistema de vigilancia en salud pública (Sivigila). El número de casos puede variar después que se realicen ajustes en las UPGD.

