

**1. INFECCIONES ASOCIADAS A DISPOSITIVOS:**

**Casos Notificados por tipo de UCI y IAD Norte de Santander**

Tipo de IAD	Tipo de Uci	Casos notificados	%
Infeccion del torrente sanguineo asociada a cateter (ITS-AC)	Uci Adulto	126	34,2
	Uci Neonatal	20	5,4
	Uci pediatrico	12	3,3
Neumonia asociada a ventilacion mecanico (NAV)	Uci Adulto	116	31,5
	Uci Neonatal	9	2,4
	Uci pediatrico	4	1,1
Infeccion del tracto urinario asociada a cateter (ISTU-AC)	Uci Adulto	80	21,7
	Uci pediatrico	1	0,3
<b>Total</b>		<b>368</b>	<b>100</b>

Fuente Sivigila 2022

**Comportamiento social y demográfico de casos por tipo de IAD**

Variable	Categoría	NAV	%	ISTU-AC	%	ITS-AC	%	Total IAD	%
Sexo	Masculino	91	24,7	43	11,7	86	23,4	220	59,8
	Femenino	38	10,3	38	10,3	72	19,6	148	40,2
Regimen de afiliacion	Subsidiado	91	24,7	42	11,4	84	22,8	217	59,0
	Contributivo	20	5,4	30	8,2	61	16,6	111	30,2
	Excepción	5	1,4	0	0,0	5	1,4	10	2,7
	No afiliado	12	3,3	9	2,4	8	2,2	29	7,9
	Indeterminado	1	0,3	0	0,0	0	0,0	1	0,3
Edad	Especial	0	0,0	0	0,0	0	0,0	0	0,0
	> 1	10	2,7	1	0,3	24	6,5	35	9,5
	1 a 5	0	0,0	0	0,0	1	0,3	1	0,3
	6 a 10	1	0,3	0	0,0	1	0,3	2	0,5
	11 a 20	3	0,8	2	0,5	3	0,8	8	2,2
	21 a 30	8	2,2	3	0,8	12	3,3	23	6,3
	31 a 40	12	3,3	9	2,4	8	2,2	29	7,9
	41 a 50	19	5,2	12	3,3	14	3,8	45	12,2
	51 a 60	22	6,0	11	3,0	28	7,6	61	16,6
	61 a 70	31	8,4	14	3,8	28	7,6	73	19,8
71 a 80	31	8,4	21	5,7	28	7,6	80	21,7	
81 a 99	7	1,9	7	1,9	7	1,9	21	5,7	
Comorbilidades	Infeccion previa	27	7,3	26	7,1	67	18,2	120	32,6
	Obesidad	15	4,1	14	3,8	23	6,3	52	14,1
	Diabetes	22	6,0	11	3,0	19	5,2	52	14,1
	Enfermedad Renal	19	5,2	9	2,4	18	4,9	46	12,5
	Inmunosupresion	5	1,4	2	0,5	10	2,7	17	4,6
	EPOC	6	1,6	5	1,4	8	2,2	19	5,2
	Desnutricion	6	1,6	2	0,5	10	2,7	18	4,9
	Traumatismo	3	0,8	2	0,5	1	0,3	6	1,6
	VIH	2	0,5	0	0,0	1	0,3	3	0,8
	Condicion final	Vivo	101	27,4	71	19,3	128	34,8	300
Muerto		28	7,6	10	2,7	30	8,2	68	18,5

Fuente Sivigila 2022





**Casos Notificados frecuentemente por tipo de Microorganismo de IAD**

Microorganismos	NAV	ITS-AC	ISTU-AC
Pseudomonas aeruginosa	32,43	18,35	20,99
Enterobacter cloacae	2,70	3,80	
Candida tropicalis	0,00	2,60	11,11
Candida auris	0,00	5,70	3,70
Candida parapsilosis	0,00	1,90	0,00
Candida glabrata	0,00	1,27	0,00
Candida albicans	0,00	3,80	12,35
Escherichia coli	3,38	3,16	19,75
Stenotrophomonas maltophilia	8,78	1,90	0,00
Acinetobacter baumannii	10,81	6,96	10,00
Klebsiella pneumoniae	11,49	15,19	14,81
Serratia marcescens	1,35	3,90	1,23
Staphylococcus epidermidis	2,03	6,33	1,23
Staphylococcus hominis	0,00	3,16	0,00
Staphylococcus aureus	3,38	2,53	1,23
Staphylococcus haemolyticus	1,35	3,80	0,00
Proteus mirabilis	2,03	1,30	2,53
Enterococcus faecium	0,68	1,27	3,70
Burkholderia cepacia	1,35	0,65	1,23
Enterococcus faecalis	1,45	6,96	3,70

Fuente Sivigila 2022

**Factores de riesgo según el tipo de dispositivo insertado**

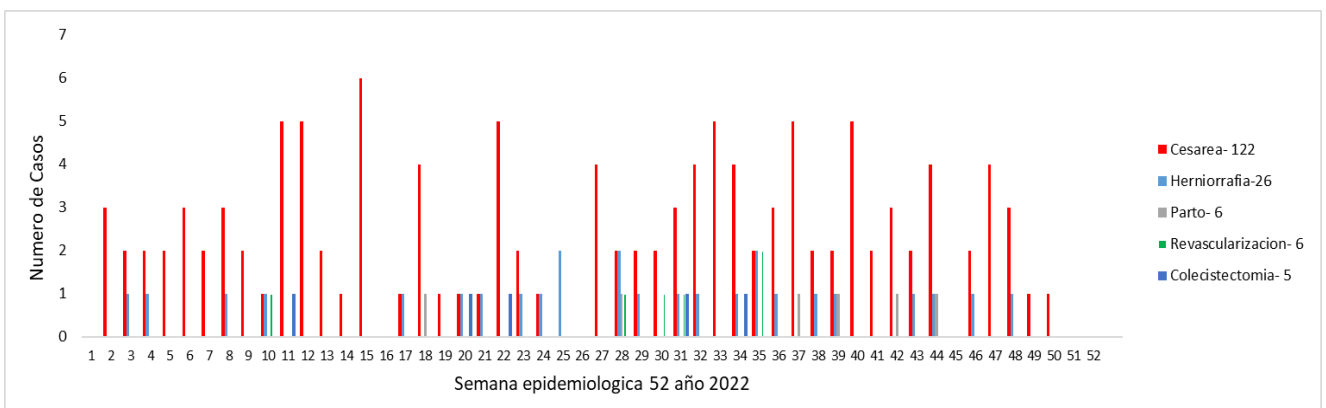
Tipo de dispositivo insertado	Numero de dispositivo insertado	%
Cateter central	248	36,42
Ventilador	228	33,48
Cateter urinario	205	30,10
Total	681	100

Fuente Sivigila 2022

**3.**

**INFECCIÓN DE SITIO OPERATORIO (ISO)**

**Comportamiento de la notificación de ISO por procedimiento, Norte de Santander**



Fuente Sivigila 2022

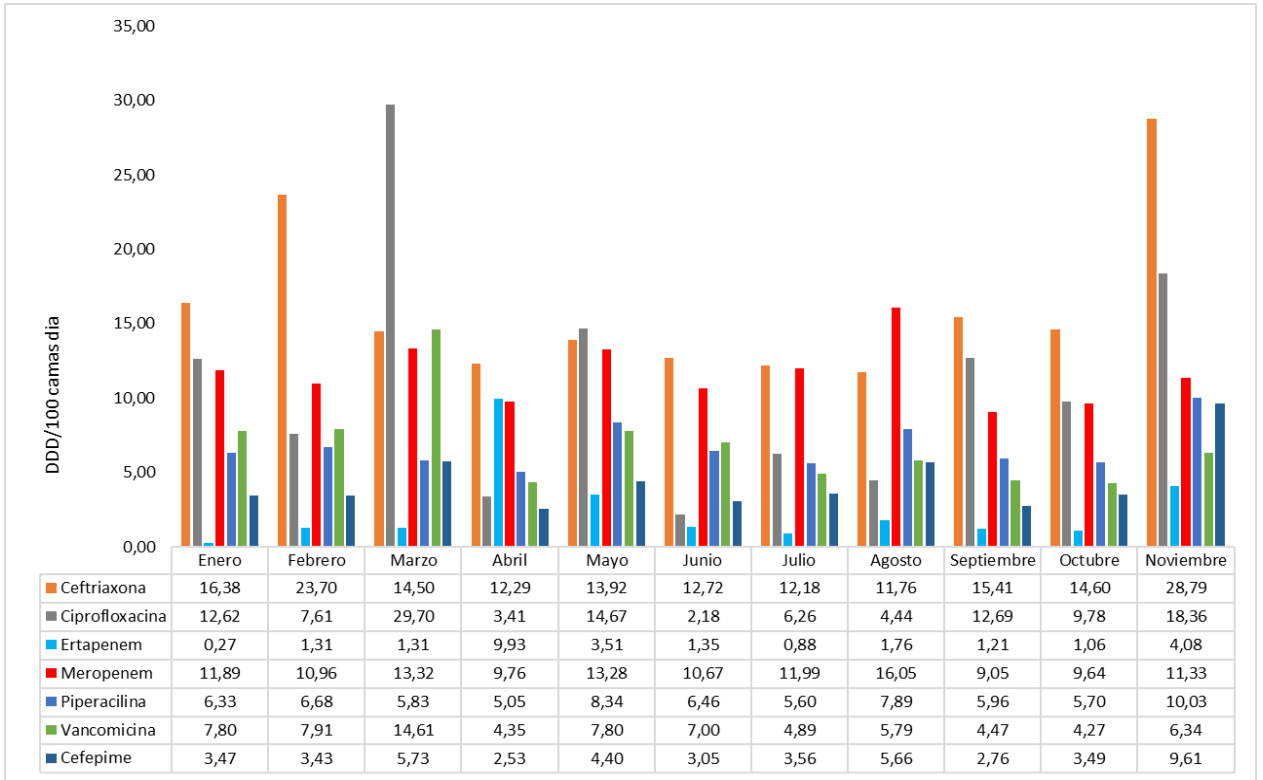




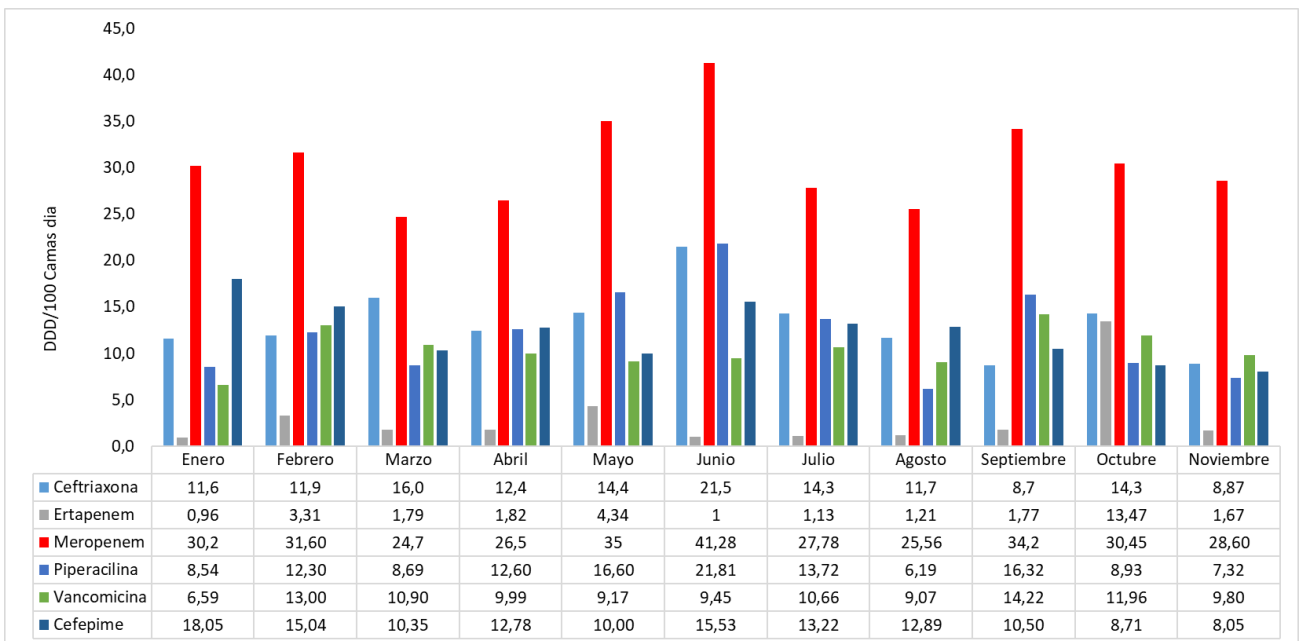
**4.**

**ICONSUMO DE ANTIBIÓTICOS EN EL ÁMBITO HOSPITALARIO (CAB):**

**Dosis Diária Definida Hospitalizacion Adultos, Norte de Santander**



**Dosis Diaria Definida Uci Adultos**



Fuente Sivigila 2022

**Ficha técnica**

**Análisis de comportamientos Inusuales:** La información es notificada semanalmente por las UPGD al Instituto Departamental de Salud (IDS) a través del sistema de vigilancia en salud pública (Sivigila). El número de casos puede variar después que se realicen ajustes en las UPGD.

