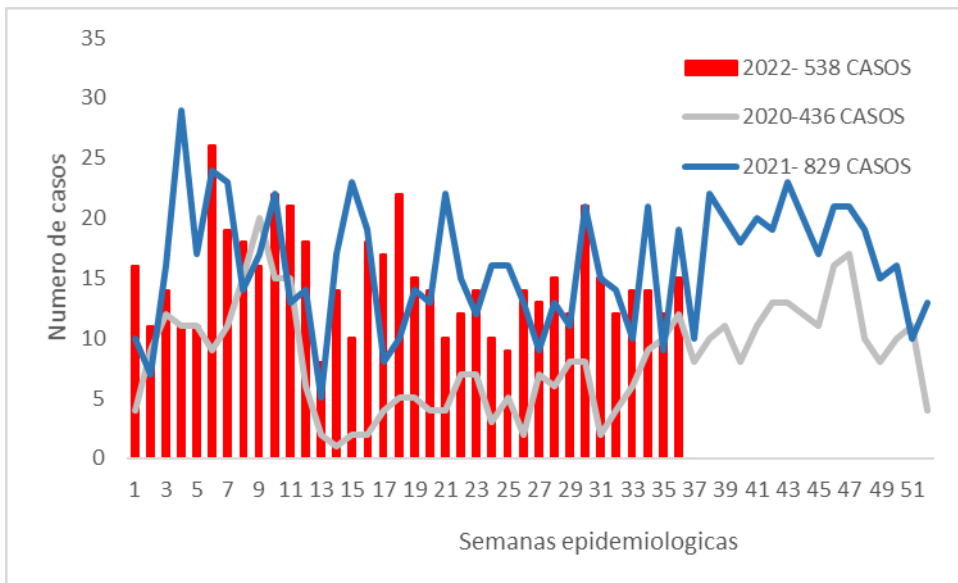


1 Comportamiento del evento – Desnutrición Aguda en menores de 5 años



2 Características sociodemográficas de la población

Variable	Categoría	N° de casos	%
Tipo De Aseguramiento	Subsidiado	371	69,0
	No asegurado	104	19,3
	Contributivo	56	10,4
	Espacial	3	0,6
	Indeterminado	4	0,7
Sexo	Masculino	288	53,5
	Femenino	250	46,5
Area de residencia	Cabecera municipal	356	66,2
	Rural disperso	117	21,7
	Centro poblado	65	12,1
Nivel educativo de la madre	Secundaria	273	50,7
	Primaria	178	33,1
	Ninguno	35	6,5
	Universitario	22	4,1
Estrato	Tecnico	30	5,6
	1	350	65,1
	2	177	32,9
	3	9	1,7
	4	1	0,2
Pertenenencia étnica	Indeterminado	1	0,2
	Otro	512	95,2
	Indígena	24	4,5
	Rom. Gitano	2	0,4
Edad	< 6 meses	93	17,3
	6 - 12 meses	229	42,6
	> 12 meses	216	40,1

Fuente Sivigila 2022

3 Signos clínicos de alarma

Signos clínicos	N° de casos	%
Emanación o delgadez visible	393	73,0
Cambios en el cabello	155	28,8
Piel reseca	157	29,2
Palidez palmar	135	25,1
Hiperpigmentación de la piel	69	12,8
Edema	34	6,3

Fuente Sivigila 2022

4

Factores de riesgo asociados a la Desnutrición aguda

FACTORES DE RIESGO	
Mediana peso al nacer(grs)	2750 grs
Mediana talla al nacer(cms)	42,5 cm
Edad gestacional al	32,5 semanas
Perimetro braquial <11,5 cm	11,9%
Niños con desnutricion aguda moderada(%)	73,2%
Niños con desnutricion aguda severa(%)	23,8%
Niños con retraso en talla(%)	27,0%
Niños hospitalizados(%)	21,4%
Crecimiento y desarrollo(%)	66,4%
Vacunacion(%)	64,3%

5.

Prevalencia de desnutrición aguda en menores de 5 años

Municipios	Nº de casos	Poblacion menor de	Prevalencia preliminar
Santiago	5	282	1,77
Labateca	6	532	1,13
Tibu	63	7295	0,86
Puerto santander	8	969	0,83
Toledo	10	1351	0,74
San Calixto	10	1495	0,67
El Zulia	18	2811	0,64
Chitaga	7	1106	0,63
Sardinata	17	2852	0,60
Hacari	8	1370	0,58
Villa Del Rosario	52	9064	0,57
Mutiscua	2	381	0,52
El Tarra	15	2960	0,51
Teorama	11	2223	0,49
Salazar	4	819	0,49
El Carmen	7	1553	0,45
Abrego	15	3346	0,45
Villa caro	2	556	0,36
Ocaña	36	10104	0,36
Cucuta	204	60578	0,34
Herran	2	618	0,32
Los Patios	20	7357	0,27
Gramalote	1	467	0,21
Cachira	2	938	0,21
Chinacota	2	1423	0,14
San Cayetano	1	744	0,13
Arboledas	1	823	0,12
Convencion	2	2125	0,09
Pamplona	3	3355	0,09
La esperanza	1	1440	0,07
Ragonvalia	3	6459	0,05
Norte de santander	538	136402	0,39

Fuente Sivigila 2022

Ficha técnica

Se realizan análisis periódicos de casos de desnutrición aguda en menores de 5 años, conforme lo establecido en el protocolo y los lineamientos nacionales para la Vigilancia en Salud Pública con información como: descripción de los casos en persona, tiempo y lugar, análisis de tendencia, descripción y análisis de indicadores para la vigilancia. La información es notificada semanalmente por las UPGD al Instituto departamental de Salud (IDS) a través del Sistema de vigilancia en salud pública (Sivigila). El número de casos puede variar después de que se realicen ajustes en las UPGD.

La población utilizada para la construcción de los indicadores es tomada de las proyecciones de población 2018 - 2026 DANE del departamento y todos los casos notificados al Sivigila.

6. Nacionalidad de los menores de 5 años con desnutrición

NACIONALIDAD	N° DE CASOS	%
COLOMBIA	449	83,5
VENEZUELA	88	16,4
INDETERMINADO	1	0,2

7. Nacionalidad según municipio de residencia

MUNICIPIO DE RESIDENCIA	N° CASOS		N° CASOS
	COLOMBIANOS	Indeterminado	
ABREGO	15		
ARBOLEDAS	1		
CACHIRA	2		
CHINACOTA	1		1
CHITAGA	5		2
CONVENCION	2		
CUCUTA	174		30
EL CARMEN	7		
EL TARRA	10		5
EL ZULIA	17		1
GRAMALOTE	1		
HACARI	8		
HERRAN			2
LA ESPERANZA	1		
LABATECA	4		2
LOS PATIOS	16		4
MUTISCUA	2		
OCAÑA	35		1
PAMPLONA	3		
PUERTO SANTANDER	3		5
RAGONVALIA			3
SALAZAR	4		
SAN CALIXTO	10		
SAN CAYETANO	1		
SANTIAGO	5		
SARDINATA	17		
TEORAMA	9		2
TIBU	52		11
TOLEDO	10		
VILLA CARO	2		
VILLA DEL ROSARIO	32	1	19
Total	449	1	88

Fuente Sivigila 2022

NOTA:

La información encontrada en este boletín son casos ingresados por las UPGD al SIVIGILA, cuando un caso esta notificado mas de una vez se elimina de la base ya que contaría como un caso repetido, si este mismo tiene menos de tres meses entre cada reporte; estos datos son valores preliminares sujetos a cambios según las IEC investigaciones de campo y ajustes realizados por las UPGD.

Los datos de este boletín pueden ser modificados según los ajustes que se realicen por las UPGD de los casos ya reportados.