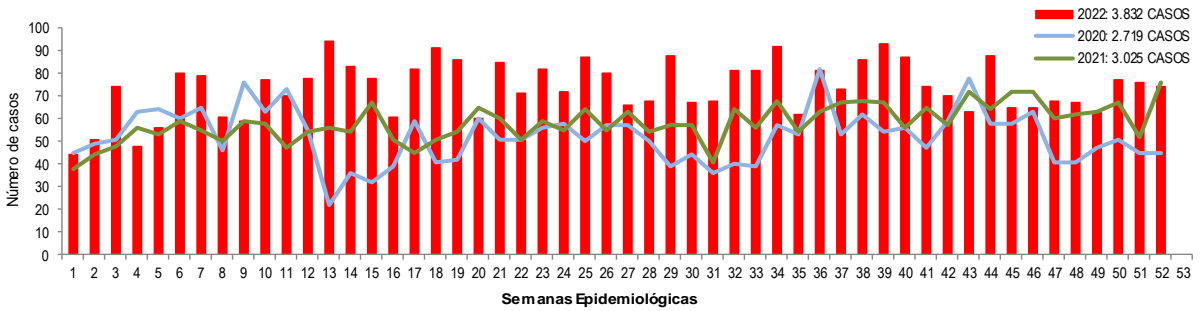
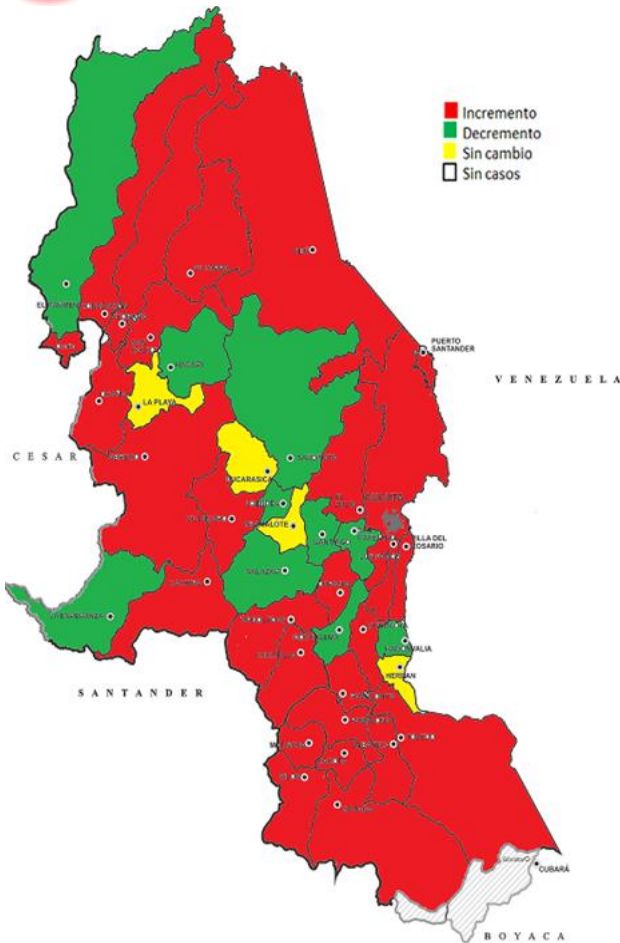


1 Comportamiento del evento periodo epidemiológico XIII del 2022



Fuente: Sivigila sem. 52 - DANE 2018

2 Comportamientos inusuales



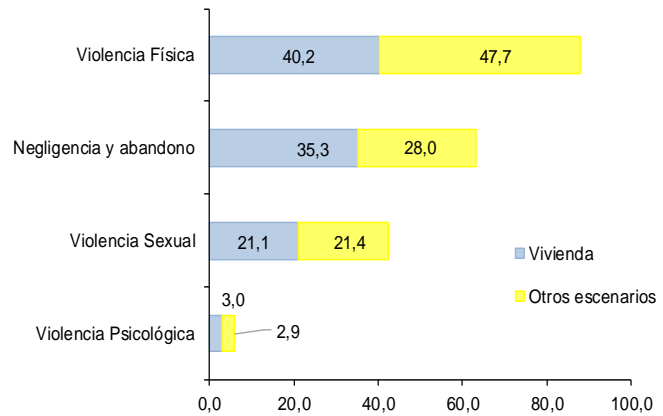
Fuente: sivigila 2022 a SE 52

3 Tipo de Violencia

Tipo de violencia	Casos a sem. 52	Porcentaje
Sexual	814	21,2
Física	1616	42,2
Psicológica	124	3,2
Negligencia y abandono	1278	33,4
Total general	3.832	100,0

Fuente: sivigila 2022 a SE 52

4 Escenario de ocurrencia del evento periodo XII de 2022



Fuente: sivigila 2022 a SE 52

5 Comportamiento de otras variables periodo epidemiológico XII del 2022

Tipo de violencia	F	M	Agresor Familiar	Agresor No Familiar	Total general
Sexual	720	94	423	391	814
Física	1265	351	1297	319	1616
Psicológica	105	19	106	18	124
Negligencia y abandono	572	706	1189	89	1278
Total general	2662	1170	3015	817	3832

Fuente: sivigila 2022 a SE 52

6 Pertenencia étnica



Fuente: sivigila 2022 a SE 52

7

Incidencia de violencia de género e intrafamiliar según tipo de violencia y entidad territorial de ocurrencia. Tasa por 100.000 hab.

Municipio	DANE	Violencia a sexual	Violencia física	Violencia psicológica	Negligencia y abandono	Total general	Incidencia *cada 100.000 hab	Casos Colombianos	Casos Venezolanos	Casos a SE 48-52
Durania	4903		21	1	20	42	856,6	37	5	7
Pamplonita	5903	4	18	1	25	48	813,1	46	2	3
Chitagá	12629	6	12		51	69	546,4	61	8	1
Pamplona	54930	27	122	2	146	297	540,7	284	13	12
El Tarra	22346	18	25		52	95	425,1	83	12	7
Toledo	16634	5	26	4	34	69	414,8	64	5	4
Teorama	18008	12	12		46	70	388,7	64	6	4
Cucutilla	8636	5	6	1	20	32	370,5	30	2	5
Ocaña	131784	40	120	10	267	437	331,6	415	22	36
Labateca	6699	2	12	4	4	22	328,4	22		2
Mutiscua	4617	1	4	1	8	14	303,2	13	1	3
El Zulia	29955	19	61		8	88	293,8	76	12	8
San Calixto	12405	5	7	1	22	35	282,1	34	1	2
Convención	20019	8	10		38	56	279,7	53	3	6
Cácota	2969		4		4	8	269,5	8		1
Silos	6670	2	7		8	17	254,9	16	1	2
Puerto Santander	9439	5	8		10	23	243,7	21	2	1
Villa del Rosario	113384	61	158	7	33	259	228,4	222	37	15
Cáchira	11410	2	5	1	18	26	227,9	25	1	1
Los Patios	99081	61	119	3	28	211	213,0	186	25	17
El Carmen	14309	7	8		15	30	209,7	30		3
Tibú	59845	44	32	3	42	121	202,2	95	26	12
La Playa	8155		8	1	7	16	196,2	15	1	1
San José de Cúcuta	791986	437	739	77	291	1544	195,0	1415	129	124
La Esperanza	12610	5	1	2	14	22	174,5	22		1
Hacarí	10804	4			13	17	157,3	15	2	3
Chinácota	19219	9	12	1	7	29	150,9	26	3	
Ábrego	34574	5	11	1	35	52	150,4	52		5
Villa Caro	5403	5	3			8	148,1	6	2	0
Bochalema	9014		9	1	1	11	122,0	11		
San Cayetano	7939	3	6			9	113,4	8	1	0
Sardinata	27312	4	19	1	5	29	106,2	25	4	1
Santiago	3737	1	1	1		3	80,3	3		0
Ragonvalia	6459	1	3		1	5	77,4	5		2
Gramalote	7840	2	1		2	5	63,8	4	1	
Arboledas	10246	1	4			5	48,8	5		
Salazar	10931	1	1		2	4	36,6	4		1
Herrán	7465		1		1	2	26,8	2		0
Lourdes	4270	1				1	23,4	1		0
Bucarasica	6739	1				1	14,8	1		
Total general	1651278	814	1616	124	1278	3832	232,1	3505	327	290

Fuente: Sivigila SE. 52 - DANE 2018

8 Comportamiento del evento según rango de edad a SE 1-52

Rango de edad	Violencia sexual	Violencia física	Violencia psicológica	Negligencia y abandono	Total general
menor 1 año	7	15	1	210	233
1-14	554	366	35	609	1681
15-24	159	365	27	71	622
25-34	54	411	21	38	524
35-44	27	262	20	24	333
45-54	6	112	6	12	136
55-64	3	50	3	14	70
65-74	2	20	6	25	53
75-84	1	15	3	20	39
85-94	1	0	2	11	14
95 y más	0	0	0	3	3
Total general	814	1616	124	1278	3832

Fuente: Sivigila SE 52 - DANE 2018

9 Casos según aseguramiento

Aseguradoras	Casos Col.	Casos Ven.	Total Norte de Santander	%
NUEVA EPS	1215	67	1282	33,46
COMFAORIENTE	479	9	488	12,73
No asegurado	124	222	346	9,03
SANITAS	431		275	7,18
ECOOPSOS	153	19	172	4,49
COMPENSAR	126		126	3,29
MEDIMAS EPS SUBSIDIADO	105		105	2,74
ASMET SALUD	96	3	99	2,58
FUERZAS MILITARES	56		56	1,46
POLICIA NACIONAL	33		33	0,86
COOSALUD	29		29	0,76
FIDUPREVISORA	27		27	0,70
MUTUAL SER	20		20	0,52
COOMEVA	16		16	0,42
CAJACOPI	10		10	0,26
SURA	9		9	0,23
FAMISANAR	8		8	0,21
SALUD TOTAL	8		8	0,21
CAPITAL SALUD	7		7	0,18
ALIANSA SALUD	3		3	0,08
COMPARTA	3		3	0,08
EMDISALUD	2		2	0,05
EMSSANAR	2		2	0,05
SAVIA SALUD	2		2	0,05
AIC EPSIC	1		1	0,03
COMFAMILIAR HUILA	1		1	0,03
COLSANITAS	1		1	0,03
CONVIDA	1		1	0,03
FUNDACION SALUD MIA EPS	1		1	0,03
RES FONDO PRESTACION SOCIAL CO	1		1	0,03
Total general	3505	327	3832	100,00

Fuente: Sivigila sem. 52 - DANE 2018

10 Notificaciones casos procedentes de Venezuela de SE. 1-52

Tipo de Violencia	F	M	Rango de edad					Total general
			Menor	1-14	15-24	25-34	44-55	
Sexual	81	8	0	62	12	13	2	89
Física	15	6	0	7	8	6	0	21
Psicológica	3	0	0	0	2	0	1	3
Negligencia y Abandono	28	43	4	64	3	0	0	71
Total general	127	57	4	133	25	19	3	184

Fuente: Sivigila sem. 52 DANE 2018

11 Notificaciones de Venezolanos de sem. 1-52, casos procedentes de Colombia.

Tipo de Violencia	F	M	Rango de edad								Total general
			menor de 1 año	1-14	15-24	25-34	35-44	45-54	55-64	65-74	
Sexual	191	25	3	125	48	18	14	4	4	0	216
Física	243	47	3	33	85	117	38	11	3	0	290
Psicológica	11	0	0	2	2	3	4	0	0	0	11
Negligencia y Abandono	76	92	6	131	19	2	1	6	2	1	168
Total general	521	164	12	291	154	140	57	21	9	1	685

Fuente: Sivigila sem. 52 - DANE 2018

Ficha técnica

Análisis de comportamientos inusuales: La información es notificada semanalmente por las UPGD al Instituto departamental de Salud (IDS) a través del Sistema de vigilancia en salud pública (Sivigila). El número de casos puede variar después de que se realicen ajustes en las UPGD.

La georreferenciación de los casos se realizó con la razón de la diferencia de incremento y decrementos de los casos notificados a la semana 52 del año 2019, 2020, 2021 (promedio de valor esperado) y los notificados a la semana 52 de 2022 (valor observado) y el poisson que nos muestra los valores significativos (< 0,05). El análisis de la información se realiza desde la semana 1 a la 52 del 2022.

Información notificada semanalmente por entidades territoriales (ET) al Instituto Departamental de Salud (IDS) a través de Sistema de vigilancia en salud pública (Sivigila). Información sujeta a cambios relacionados con ajustes de casos en las ET.

