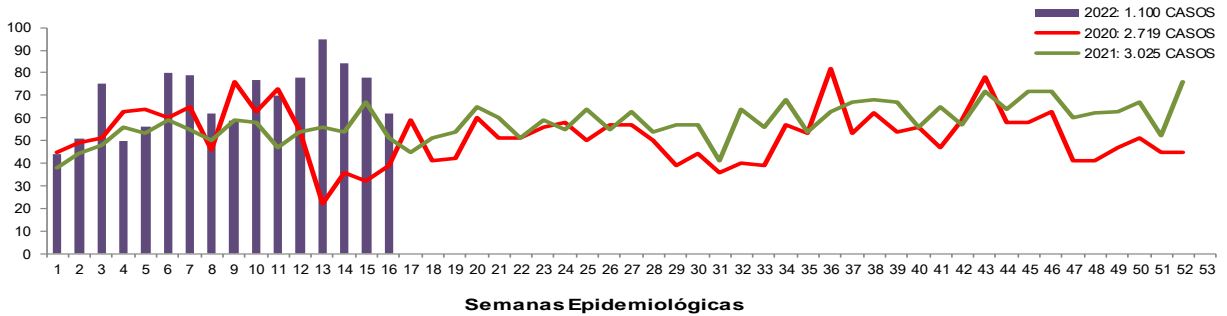
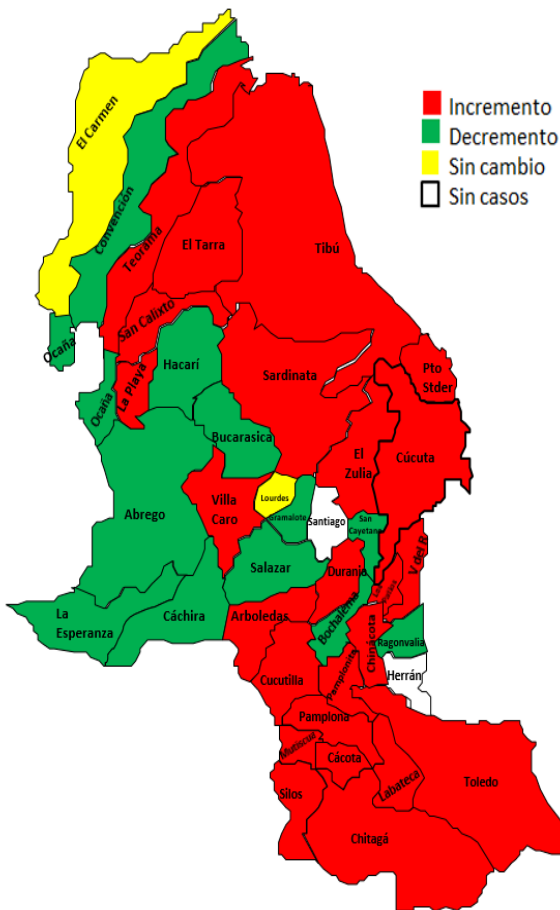


1 Comportamiento del evento periodo epidemiológico IV del 2022



Fuente: sivigila 2022 a sem 16

2 Comportamientos inusuales



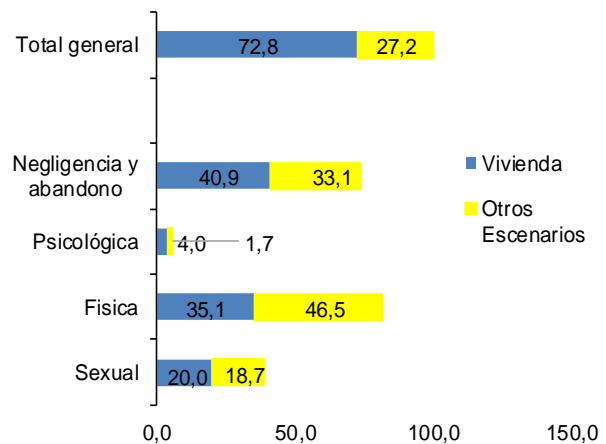
FUENTE: SIVIGILA

Fuente: sivigila 2022 a sem 16

3 Tipo de Violencia

Tipo de violencia	Casos a sem. 16	Porcentaje
Sexual	216	19,6
Física	420	38,2
Psicológica	37	3,4
Negligencia y abandono	427	38,8
Total general	1.100	100,0

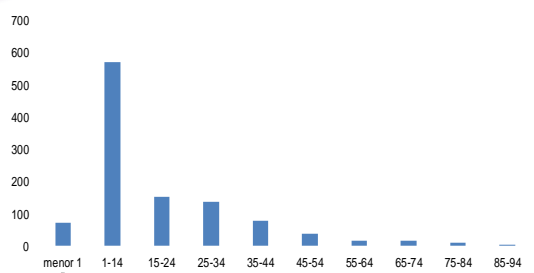
4 Escenario de ocurrencia del evento periodo IV de 2022



5 Comportamiento de otras variables periodo epidemiológico IV del 2022

Tipo de violencia	F	M	Agresor Familiar	Agresor No Familiar	Total general
Sexual	189	27	126	90	216
Física	309	111	316	104	420
Psicológica	31	6	31	6	37
Negligencia y abandono	192	235	390	37	427
Total general	721	379	863	237	1100

6 Rango de edad



7 Incidencia de violencia de género e intrafamiliar según tipo de violencia y entidad territorial de ocurrencia. Tasa por 100.000 hab.

Municipio	DANE	Violencia sexual	Violencia física	Violencia psicológica	Negligencia y abandono	Total general	incidencia *cada 100.000 hab.
Pamplona	54930	6	52	0	73	131	238
Chitagá	12629	2	4	0	24	30	238
Pamplonita	5903	0	9	1	4	14	237
Durania	4903	0	8	0	2	10	204
San Calixto	12405	2	4	0	12	18	145
Cácota	2969	0	3	0	1	4	135
Labateca	6699	0	4	3	2	9	134
El Tarra	22346	5	6	0	19	30	134
Mutiscua	4617	0	2	1	2	5	108
Cucutilla	8636	2	3	0	4	9	104
Toledo	16634	3	5	2	6	16	96
Teorama	18008	3	2	0	12	17	94
Ocaña	131784	9	31	1	82	123	93
Silos	6670	2	0	0	4	6	90
El Zulia	29955	5	15	0	3	23	77
Convención	20019	2	4	0	9	15	75
La Playa	8155	0	3	1	2	6	74
Cáchira	11410	1	0	0	6	7	61
Villa del Rosario	113384	15	40	2	11	68	60
La Esperanza	12610	1	0	1	5	7	56
Puerto Santander	9439	2	3	0	0	5	53
Los Patios	99081	15	28	0	9	52	52
San José de Cúcuta	791986	122	166	24	97	409	52
El Carmen	14309	3	1	0	3	7	49
Tibú	59845	6	10	0	13	29	48
Sardinata	27312	2	9	0	2	13	48
Chinácota	19219	3	2	0	4	9	47
Hacarí	10804	2	0	0	3	5	46
Ábrego	34574	1	3	0	11	15	43
Ragonvalia	6459	0	1	0	1	2	31
Villa Caro	5403	1	0	0	0	1	19
Bucarasica	6739	1	0	0	0	1	15
San Cayetano	7939	0	1	0	0	1	13
Bochalema	9014	0	0	1	0	1	11
Arboledas	10246	0	1	0	0	1	10
Salazar	10931	0	0	0	1	1	9
Gramalote	7840	0	0	0	0	0	0
Herrán	7465	0	0	0	0	0	0
Lourdes	4270	0	0	0	0	0	0
Santiago	3737	0	0	0	0	0	0
Total general	1651278	216	420	37	427	1100	67

Fuente: Sivigila sem. 16 - DANE 2018

8 Comportamiento del evento según rango de edad

Rango de edad	Violencia sexual	Violencia física	Violencia psicológica	Negligencia y abandono	Total general
menor 1 año	2	3	1	66	72
1--14	150	126	16	281	573
15-24	36	85	8	24	153
25-34	15	98	5	19	137
35-44	9	58	4	7	78
45-54	2	30	0	7	39
55-64	1	9	1	6	17
65-74	0	8	0	8	16
75-84	0	3	1	7	11
85-94	1	0	1	2	4
Total general	216	420	37	427	1100

Fuente: Sivigila sem. 16 - DANE 2018

9 Notificaciones casos procedentes de Venezuela de sem. 1-16

Tipo de Violencia	F	M	Rango de edad				Total general
			1--14	15-24	25-34	44-55	
Sexual	19	3	11	8	2	1	22
Física	2	3	1	2	2	0	5
Negligencia y Abandono	7	9	16	0	0	0	16
Total general	28	15	28	10	4	1	36

10 Notificaciones de Venezolanos de sem. 1-16, casos procedentes de Colombia.

Tipo de Violencia	F	M	menor de 1 año	Rango de edad						Total general
				1--14	15-24	25-34	35-44	45-54	55-64	
Sexual	56	8	1	35	16	6	4	1	1	64
Física	75	10	0	6	28	37	12	1	1	85
Psicológica	6	0	0	1	1	1	3	0	0	6
Negligencia y Abandono	26	31	1	47	9	0	0	0	0	57
Total general	163	49	2	89	54	44	19	2	2	212

Ficha técnica

Análisis de comportamientos inusuales: La información es notificada semanalmente por las UPGD al Instituto departamental de Salud (IDS) a través del Sistema de vigilancia en salud pública (Sivigila). El número de casos puede variar después de que se realicen ajustes en las UPGD.

La georreferenciación de los casos se realizó con la razón de la diferencia de incremento y decrementos de los casos notificados a la semana 52 del año 2019, 2020, 2021 (promedio de valor esperado) y los notificados a la semana 16 de 2022 (valor observado) y el poisson que nos muestra los valores significativos (< 0,05). El análisis de la información se realiza desde la semana 1 a la 16 del 2022.

Información notificada semanalmente por entidades territoriales (ET) al Instituto Departamental de Salud (IDS) a través de Sistema de vigilancia en salud pública (Sivigila). Información sujeta a cambios relacionados con ajustes de casos en las ET.