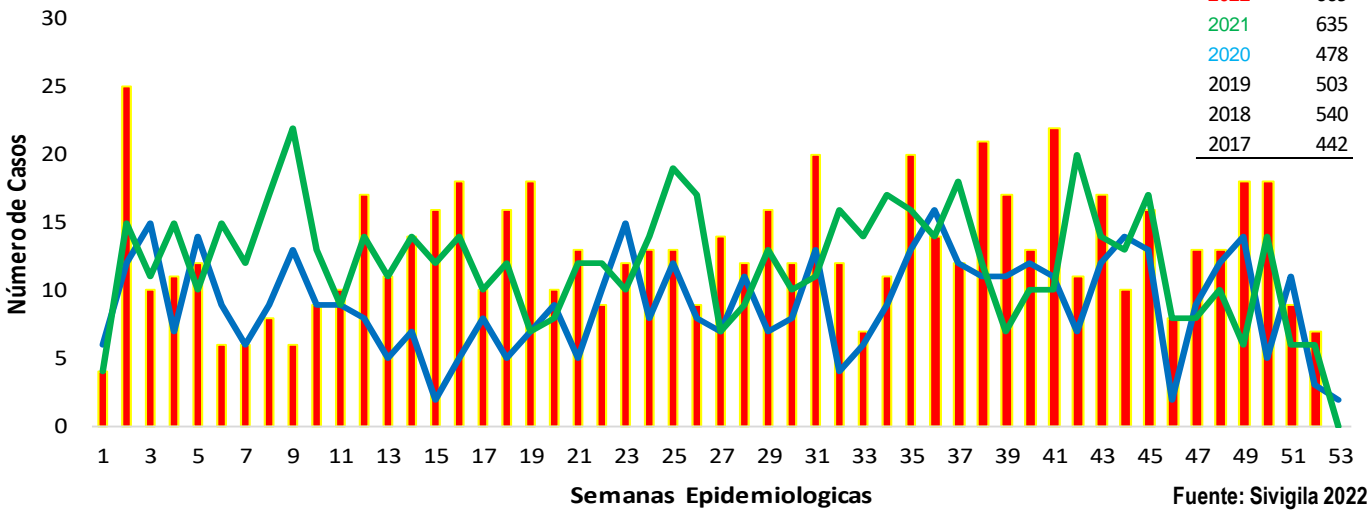
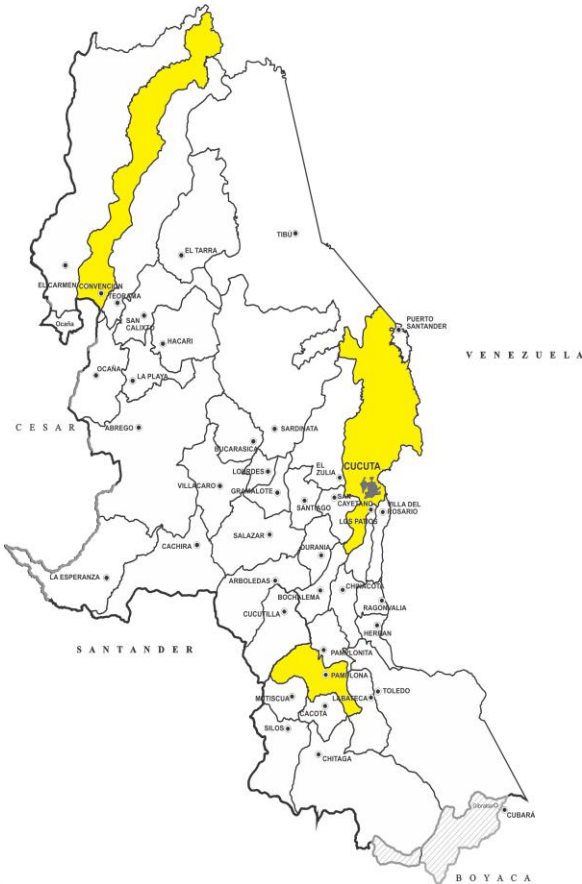


1. Comportamiento del VIH/Sida, Norte de Santander, semanas epidemiológicas 1 -52, 2022



2. Comportamientos inusuales, Norte de Santander, período epidemiológico XIII de 2022



3.

Indicadores

Tasa de notificación de casos confirmados de VIH/Sida

40,5 por 100.000 hab.

Porcentaje de fallecidos menores de 49 años con coinfección TB/sida con unidad de análisis

100%.

4.

Comportamiento social y demográfico



74,6%
(499 Casos)



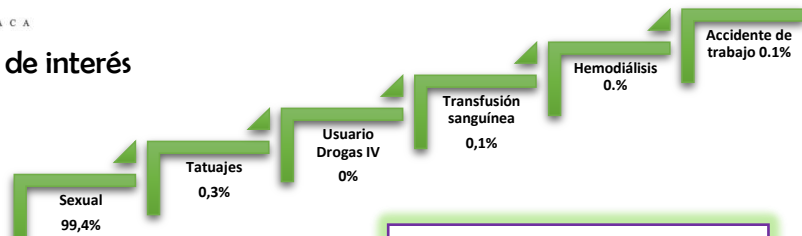
25,4%
(170 Casos)

Población privada de la libertad

0,9% (6 casos)

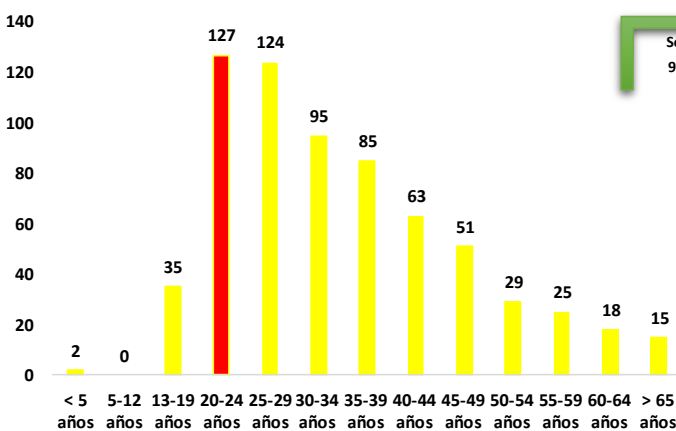
5.

Mecanismo probable de transmisión



EDAD DEL CASO MAS JOVEN DE VIH 4 Meses, MAYOR EDAD 76 AÑOS

6. Comportamiento de otras variables de interés



Keyla V Montejo Villamizar
Profesional de Apoyo
V.S.P

7.

Incidencia VIH/SIDA, según municipio de procedencia.

Municipio de Procedencia	Casos COL.	Casos VEN.	Total Norte de Santander	Poblacion DANE	Incidencia X 100.000 Hab.	SEM 49-52
Cúcuta	318	93	411	791986	51,9	<u>29</u>
Villa Del Rosario	36	18	54	113384	47,6	<u>7</u>
Herran	1		1	7465	13,4	<u>5</u>
Tibú	25	15	40	59845	66,8	<u>2</u>
Ocaña	35	1	36	131784	27,3	<u>2</u>
El Zulia	9	3	12	29955	40,1	<u>2</u>
Puerto Santander	2	1	3	9439	31,8	<u>1</u>
Bochalema	1		1	9014	11,1	<u>1</u>
Durania		1	1	4903	20,4	<u>1</u>
Gramalote	1		1	7840	12,8	<u>1</u>
San Calixto	1		1	12405	8,1	<u>1</u>
Los Patios	46	9	55	99081	55,5	
Pamplona	15	2	17	54930	30,9	
Chinácota	5	1	6	19219	31,2	
Sardinata	3	3	6	27312	22,0	
Ábrego	4		4	34574	11,6	
Convención	2	1	3	20019	15,0	
Ragonvalia	3		3	6459	46,4	
Salazar	3		3	10931	27,4	
Cucutilla	2		2	8636	23,2	
El Tarra	2		2	22346	9,0	
Arboledas	1		1	10246	9,8	
Chitagá	1		1	12629	7,9	
El Carmen	1		1	14309	7,0	
Hacarí	1		1	10804	9,3	
Santiago	1		1	3737	26,8	
Silos	1		1	6670	15,0	
Teorama	1		1	18008	5,6	
Total General	521	148	669	1651278	40,5	52

Fente: SIVIGILA 2022 Sem 52

8.

Otros Indicadores de interés en Salud Pública.

Otro Pais	Casos	%
Venezuela	392	94,7
Perú	14	3,4
Ecuador	3	0,7
Chile	2	0,5
Brasil	1	0,2
Panamá	1	0,2
República Dominic	1	0,2
Total General	414	100,0

Otro Departamento	N° de Casos	%
Bogota	4	16,0
Cesar	4	16,0
Santander	4	16,0
Cundinamarca	2	8,0
Magdalena	2	8,0
Boyaca	2	8,0
Quindio	2	8,0
Antioquia	1	4,0
Atlantico	1	4,0
Casanare	1	4,0
Sucre	1	4,0
Valle	1	4,0
Total General	25	100,0

Dentro de otros indicadores de interés en salud pública, se encuentran casos notificados por otro País; En la semana epidemiológica N° 52, se notifican un total del 414 Casos para población extranjera (País), dentro de los casos notificados se encuentran: Venezuela con 392, Perú con 14 casos, Ecuador 2 casos Chile 2 Casos, Brasil, Panamá y Republica dominicana con 1 Caso; casos notificados por otro Departamento un total de 25 Casos, Cesar, Bogotá y Santander 4 casos , Santander 3 casos, Cundinamarca y Magdalena 2 casos, Antioquia, Casanare y sucre 1 caso.

8. Otros Indicadores de interés en Salud Pública.

Aseguradora	Casos COL	Casos VEN	Total general	%	PE XIII SEM 42-59
No Asegurado	14	92	106	15,8	<u>14</u>
Nueva Eps Sub.	103	28	131	19,6	<u>13</u>
Nueva Eps	72	4	76	11,4	<u>5</u>
Coosalud	76	5	81	12,1	<u>4</u>
Comfaorient	63	6	69	10,3	<u>4</u>
Nueva Eps contrib.	28	3	31	4,6	<u>3</u>
Fuerzas militares	7		7	1,0	<u>3</u>
Compensar	28		28	4,2	<u>2</u>
Ecoopsos	19	6	25	3,7	<u>2</u>
Sanitas	66	2	68	10,2	<u>1</u>
Policia nacional	6		6	0,9	<u>1</u>
Asmet Salud	5		5	0,7	<u>1</u>
Famisanar	2		2	0,3	<u>1</u>
Medimas Sub.	13		13	1,9	
Fiduprevisora	6		6	0,9	
Medimas contrib.	5		5	0,7	
Salud total	2		2	0,3	
Comeva	2		2	0,3	
Savia salud		2	2	0,3	
Comfamiliar	1		1	0,1	
Cajacopi	1		1	0,1	
Comparta	1		1	0,1	
Mutual ser	1		1	0,1	
Total general	521	148	669	100,0	<u>54</u>

Fuente: SIVIGILA 2022 Sem 44