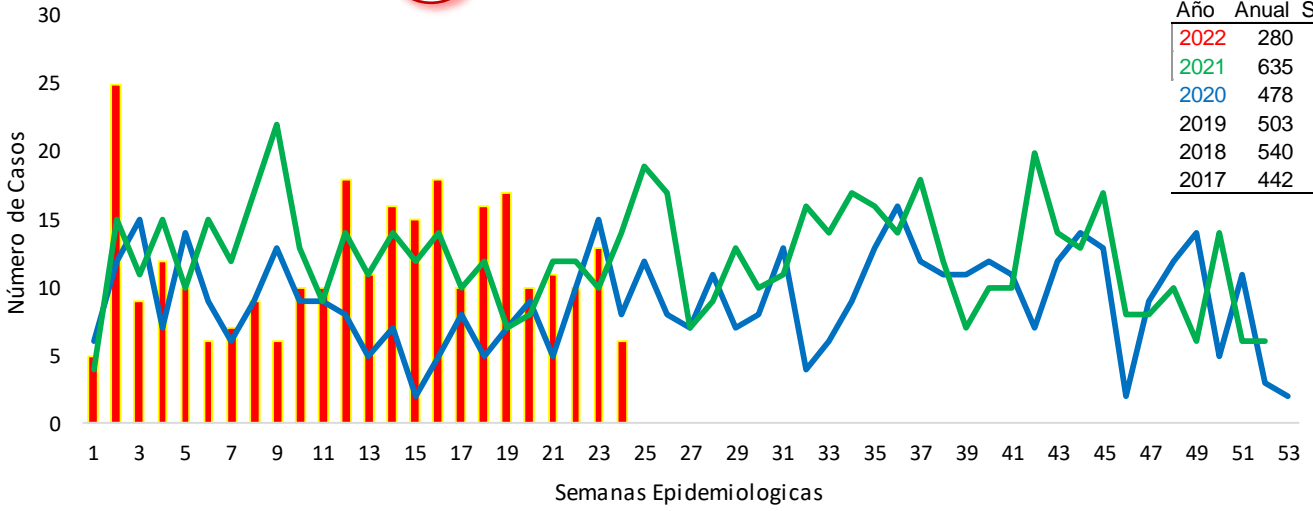


1.

Comportamiento del VIH/Sida, Norte de Santander, semanas epidemiológicas 1 -24, 2022



Fuente: Sivigila 2022

3.

Indicadores

Tasa de notificación de casos confirmados de VIH/Sida

17 por 100.000 hab.

Porcentaje de fallecidos menores de 49 años con coinfección TB/sida con unidad de análisis

No se presentó en el Periodo Epidemiológico

4.

Comportamiento social y demográfico



77,1 % (202 Casos)



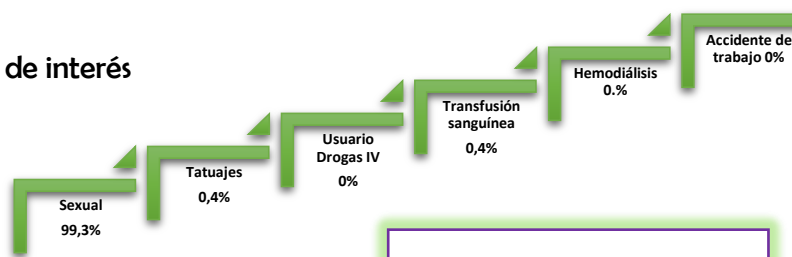
27,9% (78 Casos)

Población privada de la libertad

0,7% (2 caso)

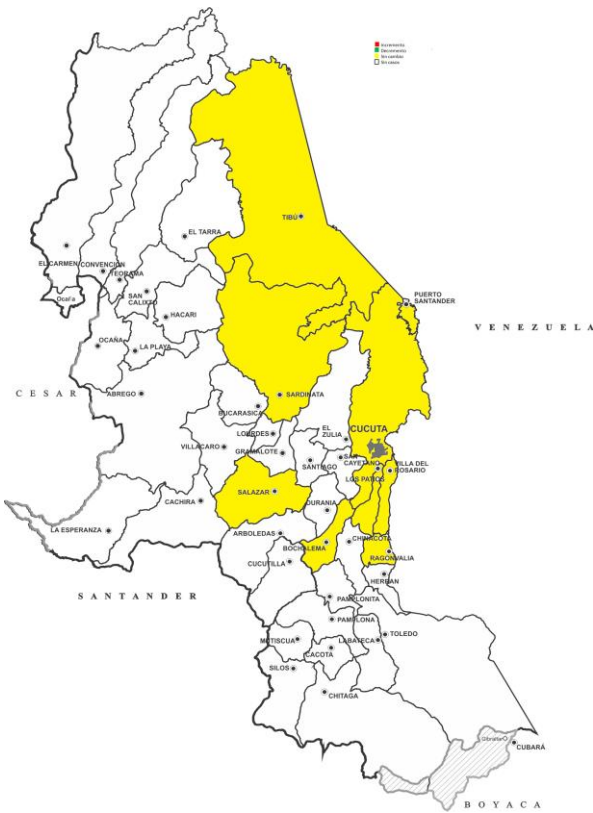
5.

Mecanismo probable de transmisión



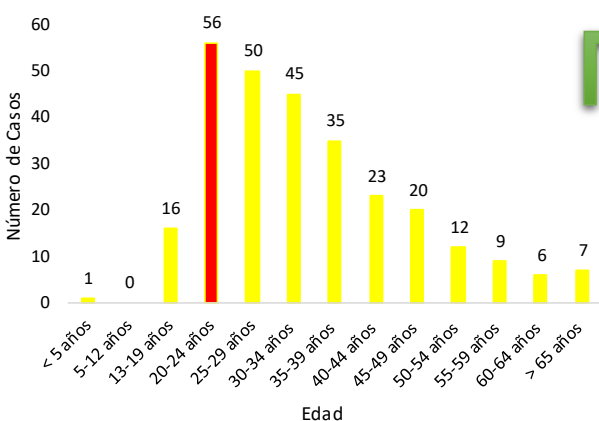
2.

Comportamientos inusuales, Norte de Santander, período epidemiológico VI de 2022



6.

Comportamiento de otras variables de interés



EDAD DEL CASO MAS JOVEN DE VIH 4 Meses, MAYOR EDAD 70 AÑOS

7. Incidencia VIH/SIDA, según municipio de procedencia.

Municipio de Procedencia	Casos COL.	Casos Uzbekistan	Casos VEN.	Total Norte de Santander	Poblacion DANE	Incidencia X 100.000
Cúcuta	136	1	28	165	791986	20,8
Los Patios	22		6	28	99081	28,3
Villa Del Rosario	19		9	28	113384	24,7
Tibú	8		3	11	59845	18,4
Ocaña	10			10	131784	7,6
Pamplona	7			7	54930	12,7
El Zulia	4		2	6	29955	20,0
Sardinata	3		2	5	27312	18,3
Ábrego	4			4	34574	11,6
Ragonvalia	3			3	6459	46,4
Salazar	3			3	10931	27,4
Chinácota	2			2	19219	10,4
El Carmen	2			2	14309	14,0
Convención	1			1	20019	5,0
Cucutilla	1			1	8636	11,6
Hacarí	1			1	10804	9,3
Santiago	1			1	3737	26,8
Silos	1			1	6670	15,0
Teorama	1			1	18008	5,6
Total General	229	1	50	280	1651278	17,0

Fente: SIVIGILA 2022 Sem 24

8. Otros Indicadores de interés en Salud Pública.

Otro Departamento	N° de Casos	%
Cesar	4	36,4
Bogota	2	18,2
Cundinamarca	2	18,2
Santander	2	18,2
Magdalena	1	9,1
Total General	11	100,0

Otro Pais	Casos	%
Venezuela	146	97,3
Chile	1	0,7
Ecuador	1	0,7
Panamá	1	0,7
Perú	1	0,7
Total General	150	100,0

Dentro de otros indicadores de interés en salud pública, se encuentran casos notificados por otro País; En la semana epidemiológica N° 24, se notifican un total del 150 Casos para población extranjera, dentro de los casos notificados se encuentran: Venezuela con 146 Casos, Panamá, Ecuador, Chile, Perú con 1 Caso; casos notificados por otro Departamento un total de 11 Casos, Cesar 4, Bogotá, Santander, Cundinamarca 2 Casos, 1 Magdalena 1 caso.

Fuente: SIVIGILA 2022 Sem 24

Ficha técnica

La información es notificada semanalmente por las UPGD al Instituto Departamental de Salud (IDS) a través del Sistema de Vigilancia en Salud Pública (Sivigila). El número de casos puede variar después de que se realizan unidades de análisis para el ajuste y la clasificación de caso en cada evento.

Se realizan análisis periódicos de VIH/Sida, conforme lo establecen los lineamientos nacionales para la Vigilancia en Salud Pública vigentes. En el comportamiento del evento se tienen en cuenta los casos notificados al Sivigila, por departamento de procedencia, que cumplen con definición de caso, es decir, mayores de 18 meses no gestantes confirmados con prueba rápida, de Elisa, carga viral o Western Blot, gestantes con carga viral o Western Blot y menores de 18 meses con carga viral.

Para el análisis de los comportamientos inusuales se está utilizando como modelo de probabilidad la distribución de Poisson, que permite determinar cuales son los municipios con aumento o disminución estadísticamente significativa de casos.

La población utilizada para la construcción de los indicadores es tomada de las proyección de población 2018 - 2026 del DANE.

Los casos procedentes del exterior no son tomados en cuenta para el análisis departamental: 11 notificados por otro departamento. País, 150 casos de Venezuela 146, Panamá, Ecuador, Chile, Perú 1 caso, la distribución de los casos en total para Norte de Santander se encuentran distribuidos en los grupos de edades: Menor de 5 años 1 Caso, 5-12 años 0 Casos, 13-19 años 16 casos, 20-24 años 56 casos, 25-29 años 50 casos, 30-34 45 casos, 35-39 35 casos, 40-44 años 23 casos, 45-49 años 20 casos, 50-54 años 12 casos, 55-59 años 9 casos, 60-64 años 6 casos y mayor 65 años 7 casos .