



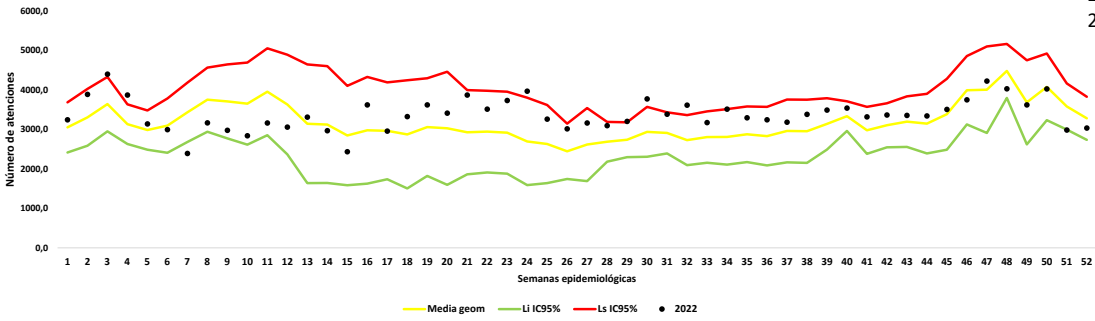
NUMERO CASOS,

175.649

Consulta Externa y Urgencias

1. Comportamiento consulta externa y urgencias por IRA en Norte de Santander

2020: 136.572
2021: 133.381
2022: 175.649



Fuente: SIVIGILA- 995

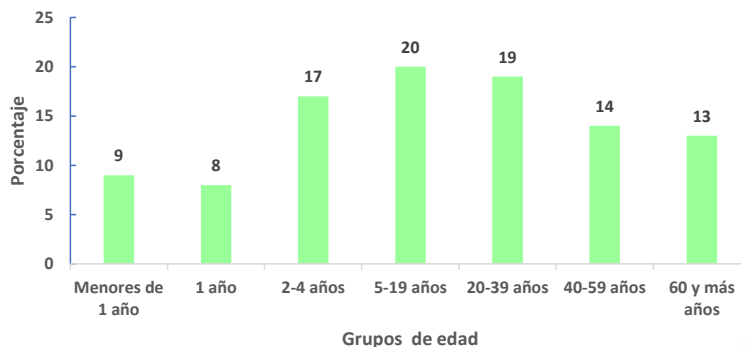
2. Morbilidad IRA consultas externas y urgencias y todas las causas consulta y urgencias por municipio

| MUNICIPIO | POBLACION 2022 | CASOS IRA | TOTAL TODA CAUSA | (%) | Tasa de incidenciaX100mil hab |
|--------------------|----------------|-----------|------------------|-----|-------------------------------|
| Toledo | 16.634 | 2.948 | 20.000 | 15 | 17.722,74 |
| Chinácota | 19.219 | 3.305 | 42.340 | 8 | 17.196,52 |
| Pamplona | 54.930 | 8.633 | 115.807 | 7 | 15.716,37 |
| San Jose de Cúcuta | 791.986 | 115.892 | 2.881.302 | 4 | 14.633,09 |
| Durania | 4.903 | 657 | 9.040 | 7 | 13.399,96 |
| Ocaña | 131.784 | 13.802 | 385.607 | 4 | 10.473,20 |
| Lourdes | 4.270 | 420 | 8.827 | 5 | 9.836,07 |
| Bochalema | 9.014 | 869 | 12.256 | 7 | 9.640,56 |
| La Playa | 8.155 | 693 | 12.081 | 6 | 8.497,85 |
| Santiago | 3.737 | 311 | 5.305 | 6 | 8.322,18 |
| Villa del Rosario | 113.384 | 8.937 | 234.090 | 4 | 7.882,06 |
| Cácota | 2.969 | 233 | 5.467 | 4 | 7.847,76 |
| Salazar | 10.931 | 824 | 11.711 | 7 | 7.538,19 |
| Sardínata | 27.312 | 2.008 | 37.036 | 5 | 7.352,08 |
| Puerto Santander | 9.439 | 665 | 24.285 | 3 | 7.045,24 |
| El Zulia | 29.955 | 2.078 | 3.132 | 66 | 6.937,07 |
| Abrego | 34.574 | 2.314 | 59.634 | 4 | 6.692,89 |
| Tibú | 59.845 | 2.827 | 91.160 | 3 | 4.723,87 |
| San Cayetano | 7.939 | 372 | 4.357 | 9 | 4.685,73 |
| Pamplonita | 5.903 | 275 | 5.782 | 5 | 4.658,65 |
| Convención | 20.019 | 917 | 7.726 | 12 | 4.580,65 |
| Mutiscua | 4.617 | 211 | 4.696 | 4 | 4.570,07 |
| Gramalote | 7.840 | 352 | 6.920 | 5 | 4.489,80 |
| Chitagá | 12.629 | 515 | 7.439 | 7 | 4.077,92 |
| Labateca | 6.699 | 256 | 12.274 | 2 | 3.821,47 |
| Cáchira | 11.410 | 424 | 13.893 | 3 | 3.716,04 |
| Villa Caro | 5.403 | 200 | 5.479 | 4 | 3.701,65 |
| La Esperanza | 12.610 | 419 | 10.751 | 4 | 3.322,76 |
| San Calixto | 12.405 | 334 | 2.078 | 16 | 2.692,46 |
| El Carmen | 14.309 | 370 | 14.037 | 3 | 2.585,79 |
| Teorama | 18.008 | 430 | 1.011 | 43 | 2.387,83 |
| Los Patios | 99.081 | 2.352 | 81.176 | 3 | 2.373,82 |
| Ragonvalia | 6.459 | 146 | 5.758 | 3 | 2.260,41 |
| Arboledas | 10.246 | 210 | 9.920 | 2 | 2.049,58 |
| Cucutilla | 8.636 | 166 | 3.868 | 4 | 1.922,19 |
| Herrán | 7.465 | 112 | 112 | 100 | 1.500,33 |
| El Tarra | 22.346 | 123 | 127 | 97 | 550,43 |
| Silos | 6.670 | 31 | 1.659 | 2 | 464,77 |
| Hacarí | 10.804 | 18 | 130 | 14 | 166,60 |
| Bucarasica | 6.739 | 0 | 3.925 | 0 | 0,00 |
| Total | 1.651.278 | 175.649 | 4.162.198 | 4 | 10.637,15 |

Fuente: SIVIGILA- 995

3. Otras variables de interés en la morbilidad por IRA, Norte de Santander

| Grupos de edad | Atenciones |
|------------------|----------------|
| Menores de 1 año | 15.480 |
| 1 año | 14.121 |
| 2-4 años | 29.949 |
| 5-19 años | 35.229 |
| 20-39 años | 33.841 |
| 40-59 años | 25.191 |
| 60 y más años | 21.838 |
| Total | 175.649 |



Fuente: SIVIGILA- 995





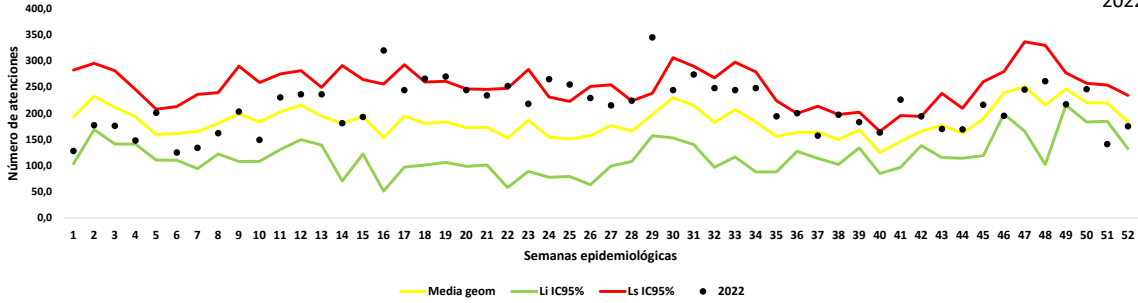
NUMERO CASOS

11.067

Hospitalizaciones en sala general por IRA

4. Comportamiento de hospitalizaciones en sala general por IRA

2020: 9.144
2021: 9.372
2022: 11.067



Fuente: SIVIGILA- 995

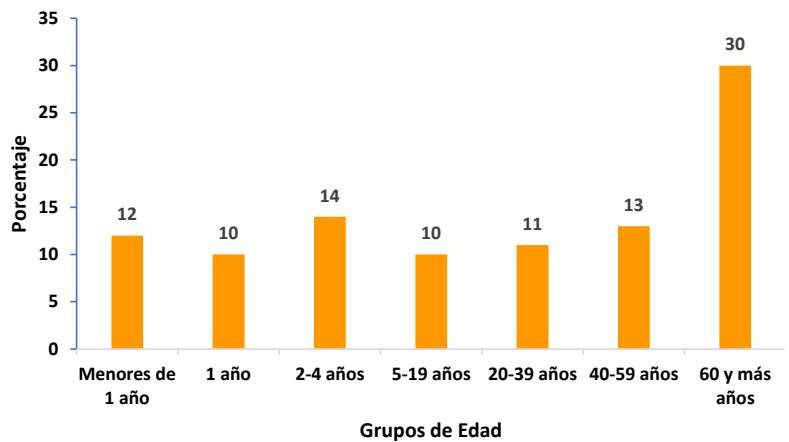
5. Morbilidad IRA hospitalización en sala general y todas las causas de hospitalización por municipio.

| MUNICIPIO | POBLACION 2022 | CASOS IRA | TOTAL TODA CAUSA | (%) | Tasa de incidencia X100mil hab |
|--------------------|------------------|---------------|------------------|-----------|--------------------------------|
| Ocaña | 131.784 | 1.728 | 17.638 | 10 | 1.311,24 |
| San Jose de Cúcuta | 791.986 | 8.713 | 78.306 | 11 | 1.100,15 |
| Pamplona | 54.930 | 528 | 6.308 | 8 | 961,22 |
| Chinácota | 19.219 | 16 | 16 | 100 | 83,25 |
| Los Patios | 99.081 | 77 | 341 | 23 | 77,71 |
| Villa del Rosario | 113.384 | 5 | 39 | 13 | 4,41 |
| Total | 1.210.384 | 11.067 | 102.648 | 11 | 914,34 |

Fuente: SIVIGILA- 995

6. Otras variables de interés en la morbilidad por IRA, Norte de Santander

| Grupos de edad | Atenciones |
|------------------|---------------|
| Menores de 1 año | 1.305 |
| 1 año | 1.031 |
| 2-4 años | 1.560 |
| 5-19 años | 1.140 |
| 20-39 años | 1.242 |
| 40-59 años | 1.469 |
| 60 y más años | 3.320 |
| Total | 11.067 |



Fuente: SIVIGILA- 995

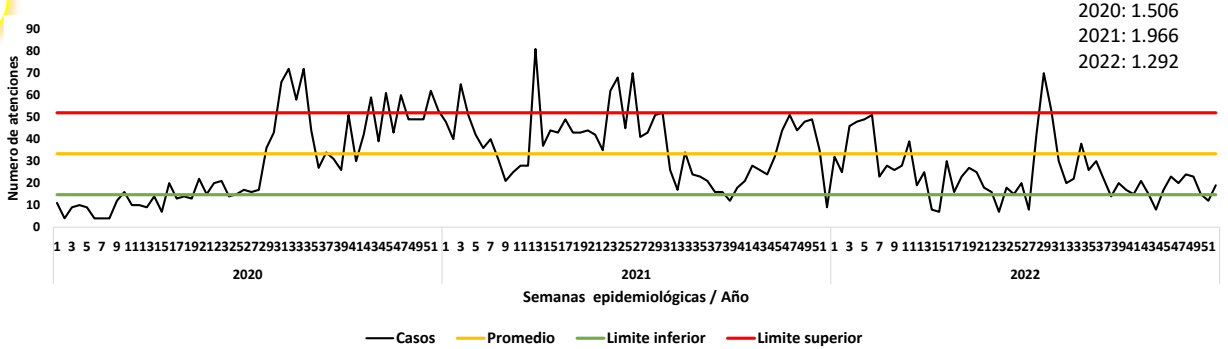




Hospitalizaciones en UCI

| NUMERO CASOS |
|--------------|
| 1.292 |

7. Comportamiento Hospitalización en UCI por IRA, Norte de Santander



Fuente: SIVIGILA- 995

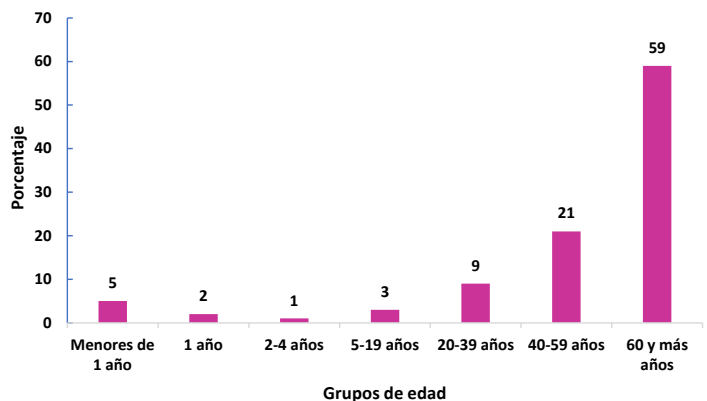
8. Morbilidad IRA hospitalización en UCI y todas las causas de hospitalización en UCI por municipio

| MUNICIPIO | POBLACION 2022 | CASOS IRA | TOTAL TODA CAUSA | (%) | Tasa de incidencia X100mil hab |
|--------------------|----------------|-----------|------------------|-----|--------------------------------|
| Pamplona | 54.930 | 237 | 638 | 37 | 431,46 |
| San José de Cúcuta | 791.986 | 1.055 | 6.940 | 15 | 133,21 |
| Total | 846.916 | 1.292 | 7.578 | 17 | 152,55 |

Fuente: SIVIGILA- 995

9. Otras variables de interés en la morbilidad por IRA, Norte de Santander

| Grupos de edad | Atenciones |
|------------------|--------------|
| Menores de 1 año | 63 |
| 1 año | 21 |
| 2-4 años | 18 |
| 5-19 años | 38 |
| 20-39 años | 117 |
| 40-59 años | 267 |
| 60 y más años | 768 |
| Total | 1.292 |



Fuente: SIVIGILA- 995



Ficha técnica

De acuerdo a la base de datos Sivigila-995, suministrada para el análisis, se realizó depuración de la misma, se excluyeron los registros descartados, con error de digitación (ajuste D), se analizó de la siguiente manera:

En Vigilancia de Morbilidad por IRA, los canales endémicos para consultas externas y urgencia y hospitalizaciones en sala general se realizaron con la metodología de Bortman con los datos de la morbilidad por infección respiratoria aguda mediante el cálculo de la media geométrica de los años 2016 a 2021 y su intervalo de confianza.

Para las hospitalizaciones por IRAG en UCI e intermedio se construyó el gráfico de control mediante el cálculo del promedio, la desviación estándar y el intervalo de confianza de los dos años anteriores (2020 y 2021) estableciéndose los límites de control superior e inferior.

Para el cálculo de la proporción de consultas externas, urgencias, hospitalizaciones en sala general y UCI por IRA, el numerador: número de atenciones por IRA (según el código CIE 10 diagnósticos de ingreso entre J00 a J06 para las atenciones ambulatorias y entre J10 a J22 para las hospitalizaciones) y el denominador: total de atenciones por todas las causas.

Por grupos de edad se calculó el porcentaje de consultas externas, urgencias, hospitalizaciones en sala general y UCI por infección respiratoria aguda.

