



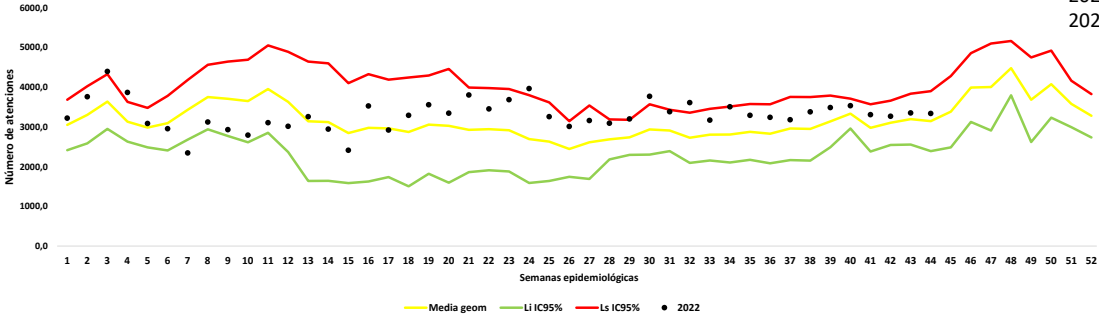
**NUMERO CASOS,.**

145.354

**Consulta Externa y Urgencias**

**1. Comportamiento consulta externa y urgencias por IRA en Norte de Santander**

2020: 136.572  
2021: 133.381  
2022: 145.354



Fuente: SIVIGILA- 995

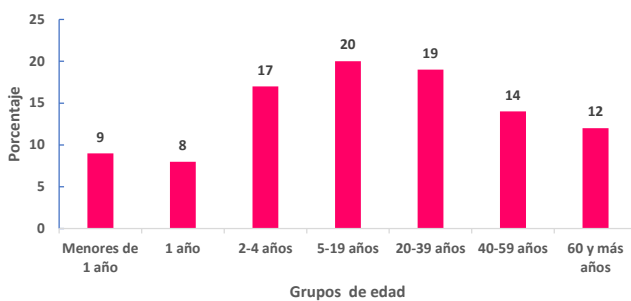
**2. Morbilidad IRA consultas externas y urgencias y todas las causas consulta y urgencias por municipio**

Municipio	Población 2022	Casos IRA	Total Toda Causa	(%)	Tasa de incidencia X100 mil habitantes
Toledo	16.634	2.571	17.833	14	15.456,29
Chinácota	19.219	2.830	35.724	8	14.725,01
Pamplona	54.930	7.190	100.812	7	13.089,39
San José de Cúcuta	791.986	96.285	2.497.561	4	12.157,41
Durania	4.903	588	8.971	7	11.992,66
Ocaña	131.784	11.303	324.875	3	8.576,91
Bochalema	9.014	758	10.684	7	8.409,14
Lourdes	4.270	343	8.200	4	8.032,79
Santiago	3.737	291	4.665	6	7.786,99
La Playa	8.155	573	10.277	6	7.026,36
Salazar	10.931	759	10.040	8	6.943,56
Cácota	2.969	200	4.694	4	6.736,27
Villa del Rosario	113.384	7.160	202.331	4	6.314,82
Sardinata	27.312	1.667	31.186	5	6.103,54
Puerto Santander	9.439	563	19.921	3	5.964,61
Abrego	34.574	1.970	51.443	4	5.697,92
El Zulia	29.955	1.665	2.588	64	5.558,34
Convención	20.019	834	3.064	27	4.166,04
Mutiscua	4.617	189	4.040	5	4.093,57
Tibú	59.845	2.439	83.855	3	4.075,53
Chitagá	12.629	507	6.683	8	4.014,57
Gramalote	7.840	287	6.013	5	3.660,71
Villa Caro	5.403	197	5.237	4	3.646,12
Pamplonita	5.903	208	4.912	4	3.523,63
San Cayetano	7.939	278	3.367	8	3.501,70
Cáchira	11.410	382	12.101	3	3.347,94
Labateca	6.699	224	11.016	2	3.343,78
La Esperanza	12.610	353	9.471	4	2.799,37
San Calixto	12.405	315	2.059	15	2.539,30
El Carmen	14.309	338	12.198	3	2.362,15
Ragonvalia	6.459	144	5.756	3	2.229,45
Teorama	18.008	358	882	41	1.988,01
Arboledas	10.246	190	8.099	2	1.854,38
Cucutilla	8.636	141	3.256	4	1.632,70
Herrán	7.465	100	100	100	1.339,58
Los Patios	99.081	1.010	34.516	3	1.019,37
El Tarra	22.346	106	110	96	474,36
Silos	6.670	30	1.547	2	449,78
Hacarí	10.804	8	8	100	74,05
Bucarasica	6.739	0	3.257	0	0,00
<b>Total</b>	<b>1.651.278</b>	<b>145.354</b>	<b>3.563.352</b>	<b>4</b>	<b>8.802,52</b>

Fuente: SIVIGILA- 995

**3. Otras variables de interés en la morbilidad por IRA, Norte de Santander**

Grupos de edad	Atenciones
Menores de 1 año	12.638
1 año	11.840
2-4 años	25.350
5-19 años	29.418
20-39 años	27.707
40-59 años	20.670
60 y más años	17.731
<b>Total</b>	<b>145.354</b>



Fuente: SIVIGILA- 995



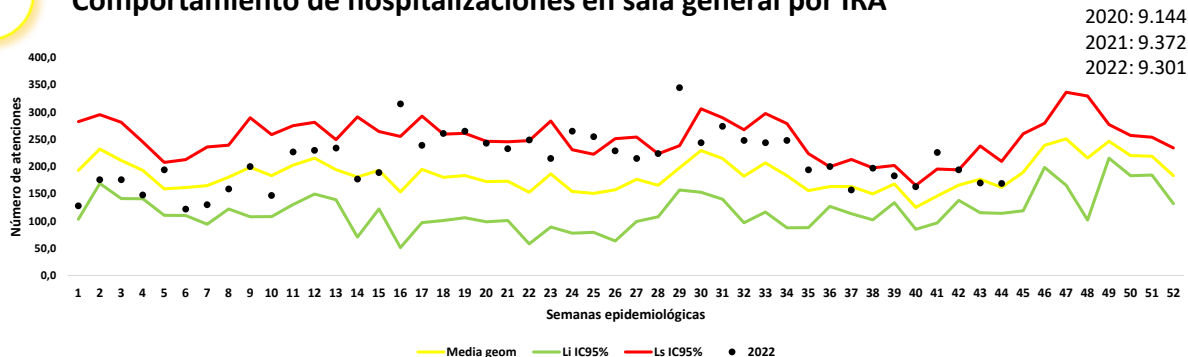


**NUMERO CASOS**

9.301

**Hospitalizaciones en sala general por IRA**

**4. Comportamiento de hospitalizaciones en sala general por IRA**



Fuente: SIVIGILA- 995

**5.**

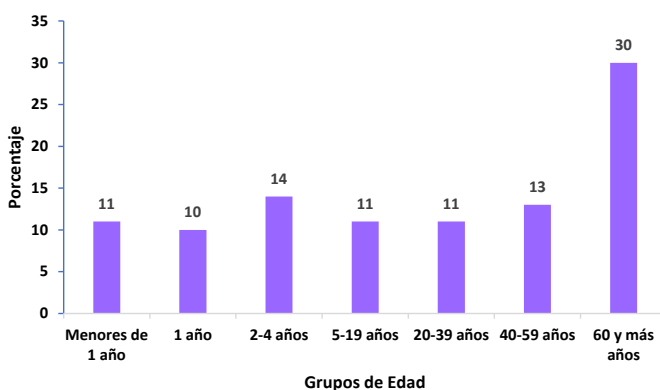
**Morbilidad IRA hospitalización en sala general y todas las causas de hospitalización por municipio.**

Municipio	Población 2022	Casos IRA	Total Toda Causa	(%)	Tasa de incidenciaX100 mil habitantes
Ocaña	131.784	1.420	14.862	10	1.077,52
San José de Cúcuta	791.986	7.409	65.327	11	935,50
Pamplona	54.930	449	5.274	9	817,40
Chinácota	19.219	16	16	100	83,25
Villa del Rosario	113.384	5	39	13	4,41
Los Patios	99.081	2	10	2	2,02
<b>Total</b>	<b>1.210.384</b>	<b>9.301</b>	<b>85.528</b>	<b>11</b>	<b>768,43</b>

Fuente: SIVIGILA- 995

**6. Otras variables de interés en la morbilidad por IRA, Norte de Santander**

Grupos de edad	Atenciones
Menores de 1 año	1.058
1 año	914
2-4 años	1.327
5-19 años	995
20-39 años	1.035
40-59 años	1.213
60 y más años	2.759
<b>Total</b>	<b>9.301</b>



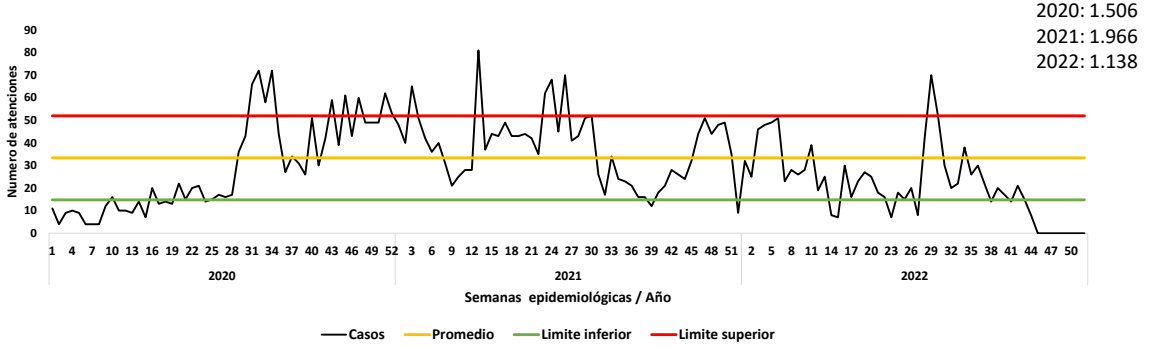
Fuente: SIVIGILA- 995



**Hospitalizaciones en UCI**

**NUMERO CASOS**  
1.138

**7. Comportamiento Hospitalización en UCI por IRA, Norte de Santander**



Fuente: SIVIGILA- 995

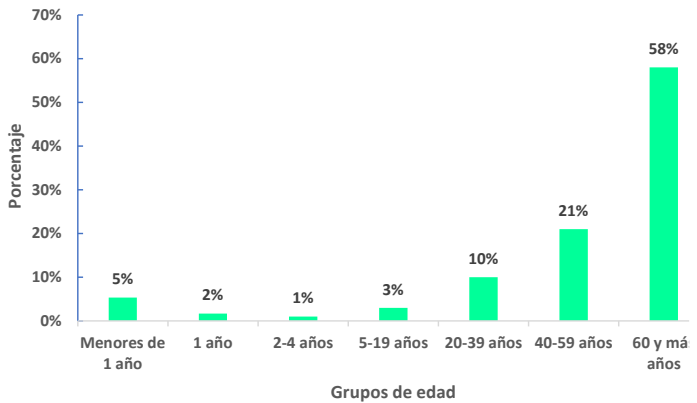
**8. Morbilidad IRA hospitalización en UCI y todas las causas de hospitalización en UCI por municipio**

Municipio	Población 2022	Casos IRA	Total Toda Causa	(%)	Tasa de incidenciaX100 mil habitantes
Pamplona	54.930	207	529	39	376,84
San José de Cúcuta	791.986	931	5.774	16	117,55
Total	846.916	1.138	6.303	18	134,37

Fuente: SIVIGILA- 995

**9. Otras variables de interés en la morbilidad por IRA, Norte de Santander**

Grupos de edad	Atenciones
Menores de 1 año	61
1 año	19
2-4 años	15
5-19 años	33
20-39 años	110
40-59 años	241
60 y más años	659
<b>Total</b>	<b>1.138</b>



Fuente: SIVIGILA- 995



**Ficha técnica**

De acuerdo a la base de datos Sivigila-995, suministrada para el análisis, se realizó depuración de la misma, se excluyeron los registros descartados, con error de digitación (ajuste D), se analizó de la siguiente manera:

En Vigilancia de Morbilidad por IRA, los canales endémicos para consultas externas y urgencia y hospitalizaciones en sala general se realizaron con la metodología de Bortman con los datos de la morbilidad por infección respiratoria aguda mediante el cálculo de la media geométrica de los años 2016 a 2021 y su intervalo de confianza.

Para las hospitalizaciones por IRAG en UCI e intermedio se construyó el gráfico de control mediante el cálculo del promedio, la desviación estándar y el intervalo de confianza de los dos años anteriores (2020 y 2021) estableciéndose los límites de control superior e inferior.

Para el cálculo de la proporción de consultas externas, urgencias, hospitalizaciones en sala general y UCI por IRA, el numerador: número de atenciones por IRA (según el código CIE 10 diagnósticos de ingreso entre J00 a J06 para las atenciones ambulatorias y entre J10 a J22 para las hospitalizaciones) y el denominador: total de atenciones por todas las causas.

Por grupos de edad se calculó el porcentaje de consultas externas, urgencias, hospitalizaciones en sala general y UCI por infección respiratoria aguda.

