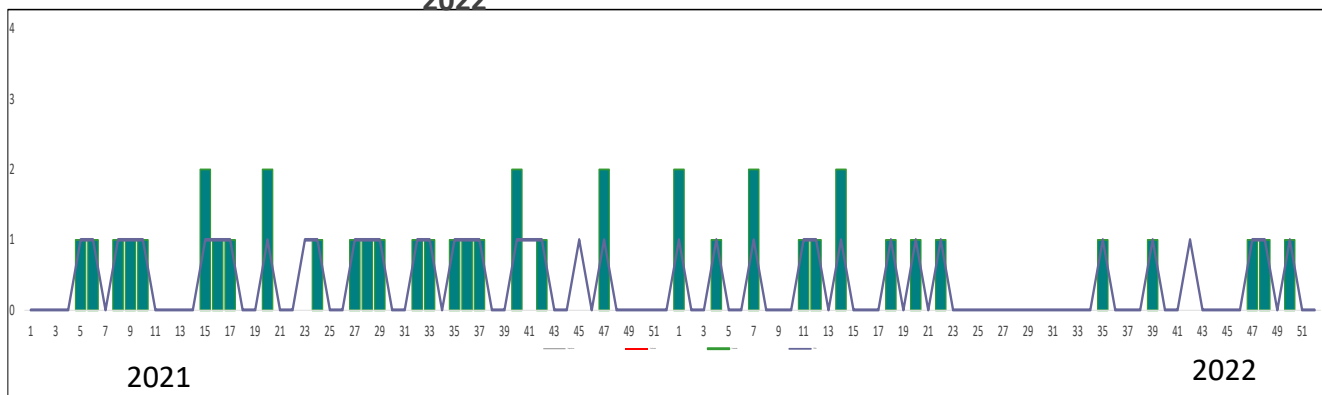


**1.** Comportamiento de la notificación de casos sospechosos de sarampión, Norte de Santander, semana epidemiológica 1 a 52, 2022

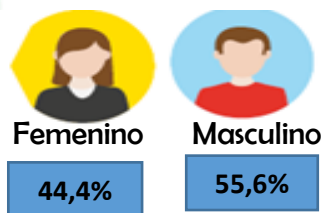


Fuente Sivigila 2022

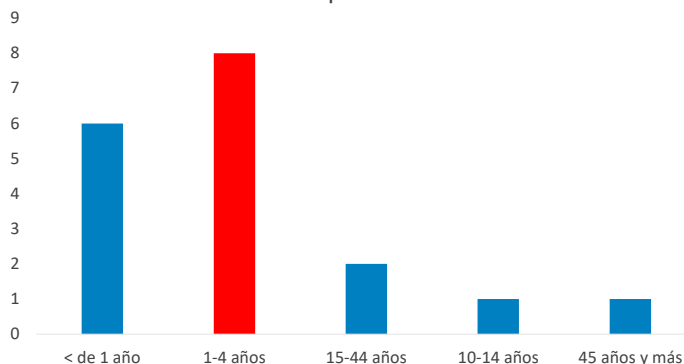
**2.** Indicadores de cumplimiento

- 88,2% investigación oportuna de campo
- 8,6% de 209 UPGD que notifican semanalmente
- 100% casos con muestra de suero adecuada
- 100% muestras enviadas oportunamente al laboratorio
- 100% de muestras procesada oportunamente
- 1,09 tasa de notificación

**3.** Datos Sociodemográficos



Grupo de edad



**4.** Criterios Clínicos

Sintomas	Presente	%
Erupción	18	100
Fiebre	17	94
Tos	11	61,1
Coriza	7	38,9
Conjuntivitis	8	44,4
Adenopatías	7	38,9
Artralgia	3	16,7

Municipio de procedencia	Casos sospechosos Notificados	Porcentaje de notificación	Confirmados	Descartados
Cúcuta	10	55,6	0	10
Cárcota	1	5,6	0	1
Chinácota	1	5,6	0	1
El Zulia	1	5,6	0	1
Ocaña	1	5,6	0	1
San Calixto	1	5,6	0	1
Tibú	1	5,6	0	1
Villa del Rosario	2	11,1	0	2
<b>Total</b>	<b>18</b>	<b>100</b>	<b>0</b>	<b>18</b>



5.

**Notificación por UPGD de casos Sospechosos de Sarampión a semana epidemiológica 1-52, Norte de Santander 2022.**

UPGD	Casos sospechosos Notificados	Porcentaje de notificación	Confirmados	Descartados
CENTRO DE SALUD BOCHALEMA	1	5,6	0	1
CENTRO DE SALUD CACOTA	1	5,6	0	1
CENTRO DE SALUD SAN CALIXTO	1	5,6	0	1
CLINICA MEDICO QUIRURGICA SA	1	5,6	0	1
CLINICA NORTE SA	1	5,6	0	1
CLINICA SAN JOSE DE CUCUTA SA	2	11,1	0	2
CLINICA SANTA ANA SA	1	5,6	0	1
EMPRESA SOCIAL DEL ESTADO HOSPITAL REGIONAL NORTE	1	5,6	0	1
ESE HOSPITAL JUAN LUIS LONDOÑO	1	5,6	0	1
ESE HOSPITAL LOCAL JORGE CRISTO SAHIUM VILLA DEL R	1	5,6	0	1
ESE HOSPITAL UNIVERSITARIO ERASMO MEOZ	1	5,6	0	1
NORTE SALUD	1	5,6	0	1
PROMONORTE IPS EL PARQUE	1	5,6	0	1
SANIDAD POLICIA NACIONAL	1	5,6	0	1
SERVICIOS INTEGRALES DE SALUD LTDA -SERINTSA	1	5,6	0	1
UBA AGUA CLARA	1	5,6	0	1
VITAL MEDICAL CARE VIMEC SAS	1	5,6	0	1
<b>Total</b>	<b>18</b>	<b>100</b>	<b>0</b>	<b>18</b>

Fuente Sivigila 2022

6

**Características de los casos confirmados de sarampión, Norte de Santander, semana epidemiológica 1-52, 2022**

**A semana epidemiológica 52 no hay casos confirmados en el departamento, Norte de Santander**

Fuente Sivigila 2022

**Ficha técnica**

**Análisis de comportamientos inusuales:** La información es notificada semanalmente por las UPGD al Instituto departamental de Salud (IDS) a través del Sistema de vigilancia en salud pública (Sivigila). El número de casos puede variar después de que se realicen ajustes en las UPGD.