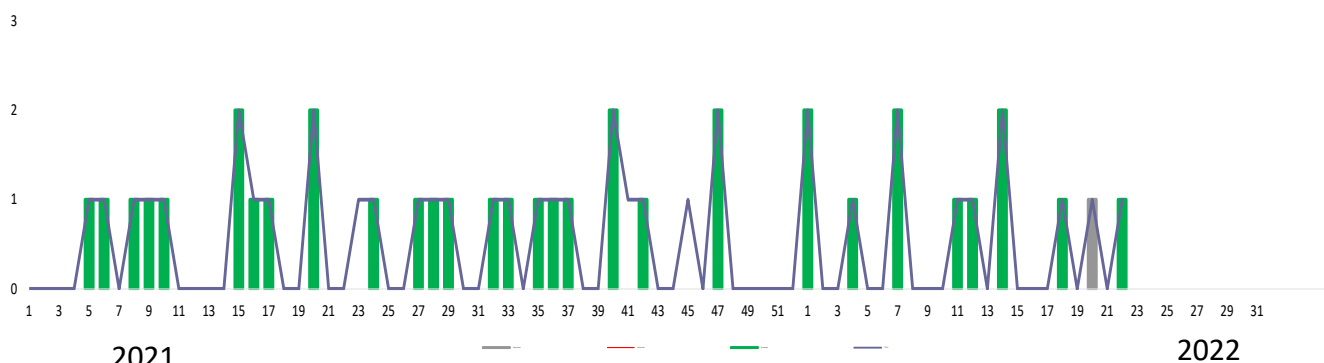


1. Comportamiento de la notificación de casos sospechosos de sarampión, Norte de Santander, semana epidemiológica 1 a 24, 2022



Fuente Sivigila 2022

2. Indicadores de cumplimiento

92% investigación oportuna de campo

5,7% de 209 UPGD que notifican semanalmente

100% casos con muestra de suero adecuada

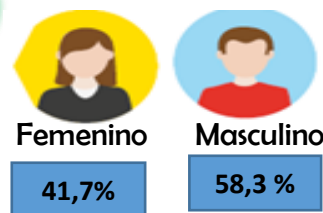
100% muestras enviadas oportunamente al laboratorio

100% de muestras procesada oportunamente

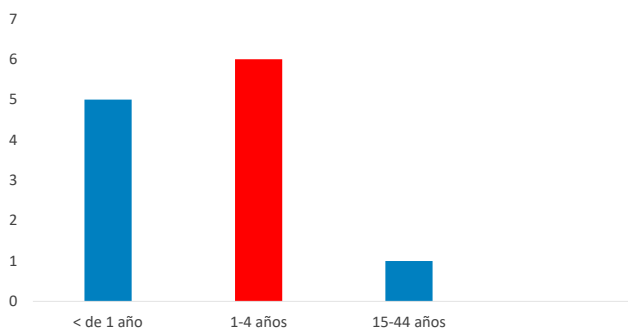
0,73 tasa de notificación

3.

Datos Sociodemográficos



Grupo de edad



4. Criterios Clínicos

Sintomas	Presente	%
Erupción	12	100
Fiebre	11	91,7
Tos	6	50,0
Coriza	4	33,3
Conjuntivitis	4	33,3
Adenopatías	5	41,7
Artralgia	1	8,3

Municipio de procedencia	Casos sospechosos Notificados	Porcentaje de notificación	Confirmados	Descartados
Cúcuta	5	41,7	0	4
Cácuta	1	8,3	0	1
Chinácota	1	8,3	0	1
El Zulia	1	8,3	0	1
Ocaña	1	8,3	0	1
Tibú	1	8,3	0	1
Villa del Rosario	2	16,7	0	1
Total	12	100	0	11

5.

Notificación por UPGD de casos Sospechosos de Sarampión a semana epidemiológica 1-24, Norte de Santander 2022.

UPGD	Casos sospechosos Notificados	Porcentaje de notificación	Confirmados	Descartados
CENTRO DE SALUD BOCHALEMA	1	8,3	0	1
CENTRO DE SALUD CACOTA	1	8,3	0	1
CLINICA SAN JOSE	1	8,3	0	1
CLINICA MEDICO QUIRURGICA SA	1	8,3	0	1
CLINICA NORTE SA	1	8,3	0	1
CLINICA SANTA ANA SA	1	8,3	0	1
EMPRESA SOCIAL DEL ESTADO HOSPITAL REGIONAL NORTE	1	8,3	0	1
ESE HOSPITAL JUAN LUIS LONDOÑO	1	8,3	0	1
ESE HOSPITAL LOCAL JORGE CRISTO SAHUM VILLA DEL R	1	8,3	0	1
NORTE SALUD	1	8,3	0	0
PROMONORTE IPS EL PARQUE	1	8,3	0	1
VITAL MEDICAL CARE VIMEC SAS	1	8,3	0	1
Total	12	100	0	10

Fuente Sivigila 2022

6

Características de los casos confirmados de sarampión, Norte de Santander, semana epidemiológica 1-24, 2022

A semana epidemiológica 24 no hay casos confirmados en el departamento, Norte de Santander

Fuente Sivigila 2022

Ficha técnica

Análisis de comportamientos inusuales: La información es notificada semanalmente por las UPGD al Instituto departamental de Salud (IDS) a través del Sistema de vigilancia en salud pública (Sivigila). El número de casos puede variar después de que se realicen ajustes en las UPGD.