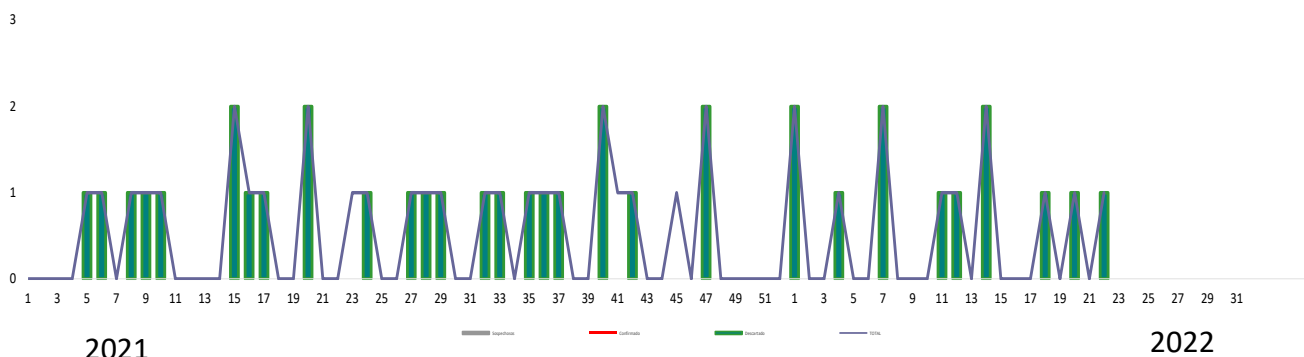


**1. Comportamiento de la notificación de casos sospechosos de sarampión, Norte de Santander, semana epidemiológica 1 a 24, 2022**



Fuente Sivigila 2022

**2. Indicadores de cumplimiento**

100% investigación oportuna de campo

5,7% de 209 UPGD que notifican semanalmente

100% casos con muestra de suero adecuada

100% muestras enviadas oportunamente al laboratorio

100% de muestras procesada oportunamente

0,73 tasa de notificación

**3.**

**Datos Sociodemográficos**



Femenino

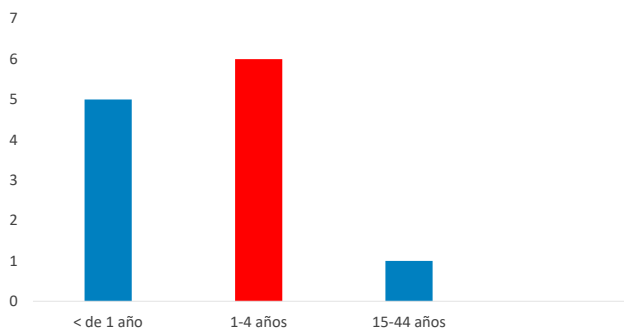
41,7%



Masculino

58,3%

**Grupo de edad**



**4. Criterios Clínicos**

Sintomas	Presente	%
Erupción	12	100
Fiebre	11	91,7
Tos	6	50,0
Coriza	4	33,3
Conjuntivitis	4	33,3
Adenopatías	5	41,7
Artralgia	1	8,3

Municipio de procedencia	Casos sospechosos Notificados	Porcentaje de notificación	Confirmados	Descartados
Cúcuta	5	41,7	0	5
Cácota	1	8,3	0	1
Chinácota	1	8,3	0	1
El Zulia	1	8,3	0	1
Ocaña	1	8,3	0	1
Tibú	1	8,3	0	1
Villa del Rosario	2	16,7	0	1
<b>Total</b>	<b>12</b>	<b>100</b>	<b>0</b>	<b>12</b>

**5.**

**Notificación por UPGD de casos Sospechosos de Sarampión a semana epidemiológica 1-28, Norte de Santander 2022.**

UPGD	Casos sospechosos Notificados	Porcentaje de notificación	Confirmados	Descartados
CENTRO DE SALUD BOCHALEMA	1	8,3	0	1
CENTRO DE SALUD CACOTA	1	8,3	0	1
CLINICA SAN JOSE	1	8,3	0	1
CLINICA MEDICO QUIRURGICA SA	1	8,3	0	1
CLINICA NORTE SA	1	8,3	0	1
CLINICA SANTA ANA SA	1	8,3	0	1
EMPRESA SOCIAL DEL ESTADO HOSPITAL REGIONAL NORTE	1	8,3	0	1
ESE HOSPITAL JUAN LUIS LONDOÑO	1	8,3	0	1
ESE HOSPITAL LOCAL JORGE CRISTO SAHUM VILLA DEL R	1	8,3	0	1
NORTE SALUD	1	8,3	0	0
PROMONORTE IPS EL PARQUE	1	8,3	0	1
VITAL MEDICAL CARE VIMEC SAS	1	8,3	0	1
<b>Total</b>	<b>12</b>	<b>100</b>	<b>0</b>	<b>12</b>

Fuente Sivigila 2022

**6**

**Características de los casos confirmados de sarampión, Norte de Santander, semana epidemiológica 1-28, 2022**

**A semana epidemiológica 28 no hay casos confirmados en el departamento, Norte de Santander**

Fuente Sivigila 2022

**Ficha técnica**

**Análisis de comportamientos inusuales:** La información es notificada semanalmente por las UPGD al Instituto departamental de Salud (IDS) a través del Sistema de vigilancia en salud pública (Sivigila). El número de casos puede variar después de que se realicen ajustes en las UPGD.