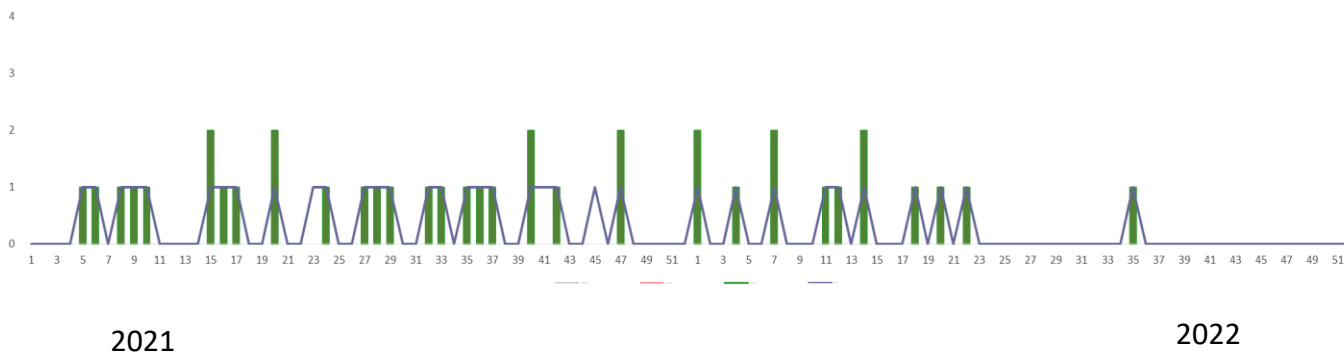


1. Comportamiento de la notificación de casos sospechosos de sarampión, Norte de Santander, semana epidemiológica 1 a 36, 2022

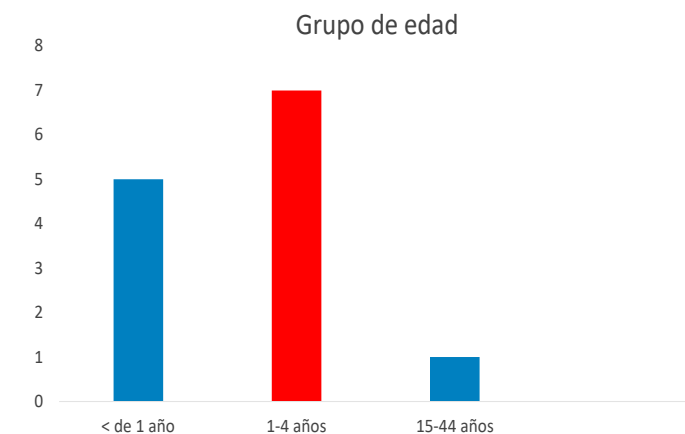
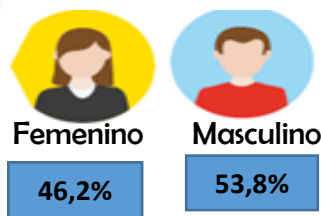


Fuente Sivigila 2022

2. Indicadores de cumplimiento

- 92,3% investigación oportuna de campo
- 6,2% de 209 UPGD que notifican semanalmente
- 100% casos con muestra de suero adecuada
- 100% muestras enviadas oportunamente al laboratorio
- 100% de muestras procesada oportunamente
- 0,79 tasa de notificación

3. Datos Sociodemográficos



4. Criterios Clínicos

Sintomas	Presente	%
Erupción	13	100
Fiebre	12	92
Tos	7	53,8
Coriza	5	38,5
Conjuntivitis	5	38,5
Adenopatías	5	38,5
Artralgia	1	7,7

Municipio de procedencia	Casos sospechosos Notificados	Porcentaje de notificación	Confirmados	Descartados
Cúcuta	6	46,2	0	6
Cácuta	1	7,7	0	1
Chinácota	1	7,7	0	1
El Zulia	1	7,7	0	1
Ocaña	1	7,7	0	1
Tibú	1	7,7	0	1
Villa del Rosario	2	15,4	0	1
Total	13	100	0	13



5.

Notificación por UPGD de casos Sospechosos de Sarampión a semana epidemiológica 1-36, Norte de Santander 2022.

UPGD	Casos sospechosos Notificados	Porcentaje de notificación	Confirmados	Descartados
CENTRO DE SALUD BOCHALEMA	1	8,3	0	1
CENTRO DE SALUD CACOTA	1	8,3	0	1
CLINICA SAN JOSE	1	8,3	0	1
CLINICA MEDICO QUIRURGICA SA	1	8,3	0	1
CLINICA NORTE SA	1	8,3	0	1
CLINICA SANTA ANA SA	1	8,3	0	1
EMPRESA SOCIAL DEL ESTADO HOSPITAL REGIONAL NORTI	1	8,3	0	1
ESE HOSPITAL JUAN LUIS LONDOÑO	1	8,3	0	1
ESE HOSPITAL LOCAL JORGE CRISTO SAHIUM VILLA DEL R	1	8,3	0	1
NORTE SALUD	1	8,3	0	1
PROMONORTE IPS EL PARQUE	1	8,3	0	1
UBA AGUA CLARA	1	8,3	0	1
VITAL MEDICAL CARE VIMEC SAS	1	8,3	0	1
Total	13	100	0	13

Fuente Sivigila 2022

6

Características de los casos confirmados de sarampión, Norte de Santander, semana epidemiológica 1-36, 2022

A semana epidemiológica 36 no hay casos confirmados en el departamento, Norte de Santander

Fuente Sivigila 2022

Ficha técnica

Análisis de comportamientos inusuales: La información es notificada semanalmente por las UPGD al Instituto departamental de Salud (IDS) a través del Sistema de vigilancia en salud pública (Sivigila). El número de casos puede variar después de que se realicen ajustes en las UPGD.