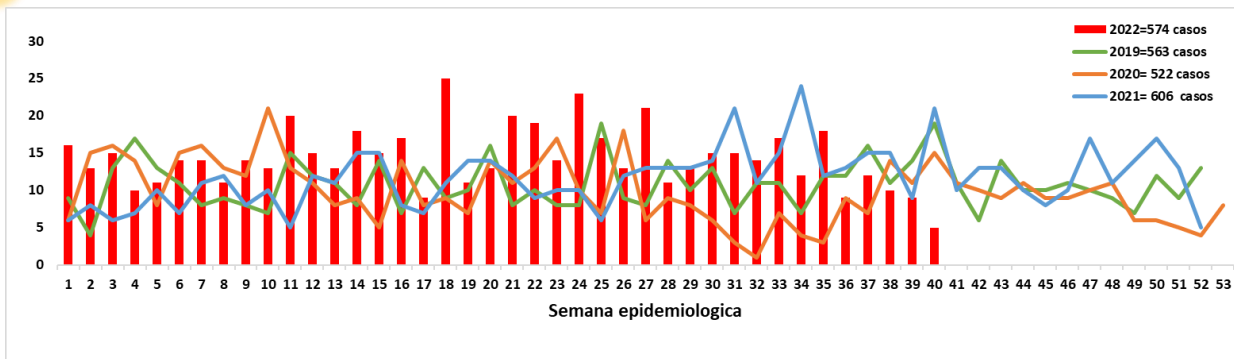


Instituto Departamental de Salud
Norte de Santander

1 Comportamiento de la notificación de Tuberculosis Norte de Santander



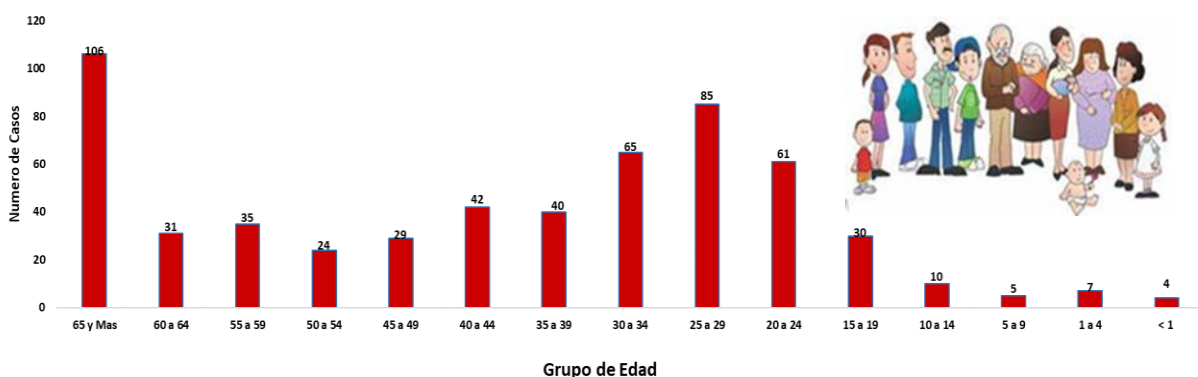
Fuente Sivigila 2022

2 Variables sociodemográficas Norte de Santander

VARIABLE	CATEGORIA	CASOS	
SEXO	Masculino	377	65,7
	Femenino	197	34,3
TIPO DE SEGURIDAD	Subsidiado	329	57,3
	Excepcion	85	14,8
	Contributivo	86	15,0
	No asegurado	74	12,9
PERTENENCIA ETNICA	Otros	556	96,9
	Indigena	18	3,1
	Negro	0	0,0
	Gitano	0	0,0
	Razial	0	0,0
	Palenquero	0	0,0
AREA	Cabecera	500	87,1
	Centro Poblado	47	8,2
	Rural Disperso	27	4,7

Fuente Sivigila 2022

3 Casos de Tuberculosis según grupo de edad, Norte de Santander

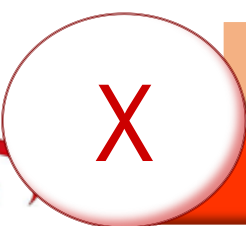


Fuente Sivigila 2022

4 Proporción y distribución de casos por EAPB

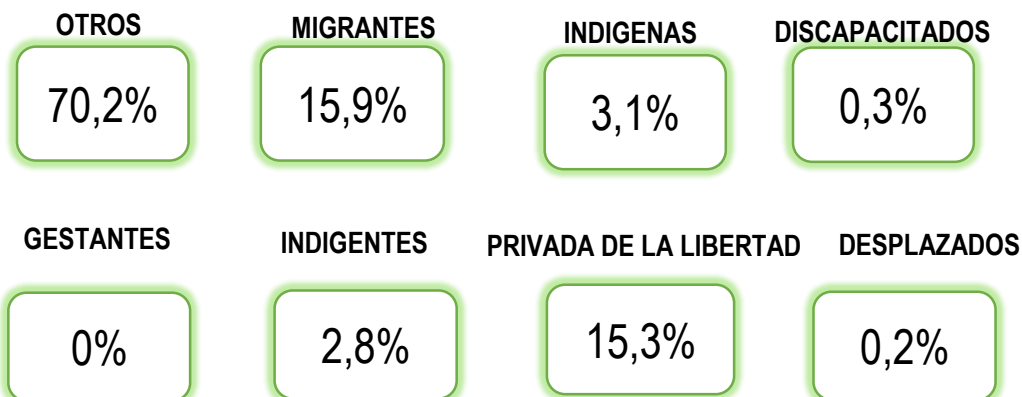
EAPB	Casos	%
Nueva eps	145	25,3
Coosalud	74	12,9
Fiduprevisora SA	75	13,1
No asegurado	74	12,9
Comfaorient	70	12,2
Sanitas	48	8,4
Medimas	31	5,4
Ecoopsos	27	4,7
Compensar	9	1,6
Asmet Salud	5	0,9
Fuerzas Militares	4	0,7
Res Fondo Prestacion Social	3	0,5
Famisanar	2	0,3
Coomeva	2	0,3
Policia Nacional	1	0,2
Capital salud	1	0,2
Salud total	1	0,2
Ecopetrol	2	0,3
Total	574	100





5

Proporción de Población Vulnerable, Norte de Santander



6

Incidencia de Tuberculosis , Norte de Santander

Municipio De Residencia	Poblacion DANE	Casos Nuevos Pulmonar	Incidencia por 100.000 Habitantes	Casos Nuevos Extrapulmonar	Incidencia por 100.000 Habitantes
CUCUTA	791.986	323	40,8	39	4,92
VILLA DEL ROSARIO	113.384	39	34,4	11	9,7
TIBU	59.845	36	60,2	2	3,3
CONVENCION	20.019	5	25,0	0	0,0
LOS PATIOS	99.081	18	18,2	2	2,02
OCAÑA	131.784	8	6,1	2	1,52
PAMPLONA	54.930	2	3,6	0	0,00
BOCHALEMA	9.014	2	22,2	0	0,0
CACOTA	2.969	1	33,7	0	0,0
LA ESPERANZA	12.610	1	7,9	0	0,0
VILLA CARO	5.403	1	18,5	0	0,0
EL CARMEN	14.359	0	0,0	1	7,0
EL ZULIA	29955	8	26,7	1	3,34
CHINACOTA	19.219	2	10,4	0	0,00
SAN CALIXTO	22346	1	4,5	0	0,00
SAN CAYETANO	7.939	1	12,6	1	12,60
RAGONVALIA	6459	1	15,5	0	0,00
EL TARRA	22346	1	4,5	0	0,00
SARDINATA	27312	5	18,3	2	7,32
TOLEDO	16634	2	12,0	0	0,00
TEORAMA	18008	4	22,2	0	0,00
PUERTO SANTANDER	9439	4	42,4	0	0,00

Fuente Sivigila 2022

7

Clasificación de la Tuberculosis

LOCALIZACION DE LA TUBERCULOSIS	N° DE CASOS	%
EXTRAPULMONAR		
PLEURAL	31	49,2
MENINGEA	7	11,1
GANGLIONAR	6	9,5
CUTANEA	2	3,2
GENITOURINARIO	1	1,6
OSTEARTICULAR	4	6,3
PERITONEAL	2	3,2
INTESTINAL	3	4,8
OTRO	7	11,1

Fuente Sivigila 2022

CONDICION DE LA TUBERCULOSIS	TUBERCULSIS PULMONAR	%	TUBERCULOSIS EXTRAPULMONAR	%
SENSIBLE	499	86,9	63	11,0
RESISTENTE	12	2,1	0	0

Fuente Sivigila 2022



8

Notificación de tuberculosis todas las formas por tipo de caso, Norte de Santander

TIPO DE CASO	TUBERCULOSIS PULMONAR	%	TUBERCULOSIS EXTRA PULMONAR	%
CONFIRMADO POR LABORATORIO	482	84,0	38	6,6
CONFIRMADO POR CLINICA	28	4,9	24	4,2
CONFIRMADO POR NEXO EPIDEMIOLOGI	1	0,2	1	0,2

Fuente Sivigila 2022

9

Clasificación de caso basada en historia de tratamiento

SEGÚN ANTECEDENTE DE TRATAMIENTO

Nuevo

91,6%

Previamente tratado

8,4%

Fuente Sivigila 2022

10

Indicador de Tuberculosis

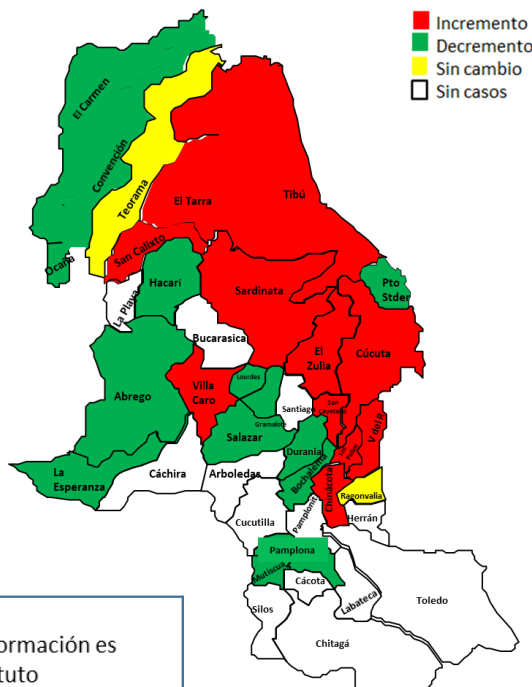
Confección TB- VIH



7,1%

11

Comportamiento Inusual



FUENTE: SIVIGILA 2022

Ficha técnica

Análisis de comportamientos Inusuales: La información es notificada semanalmente por las UPGD al Instituto Departamental de Salud (IDS) a través del sistema de vigilancia en salud pública (Sivigila). El número de casos puede variar después de que se realicen ajustes en las UPGD.