



Instituto Departamental de Salud  
Norte de Santander

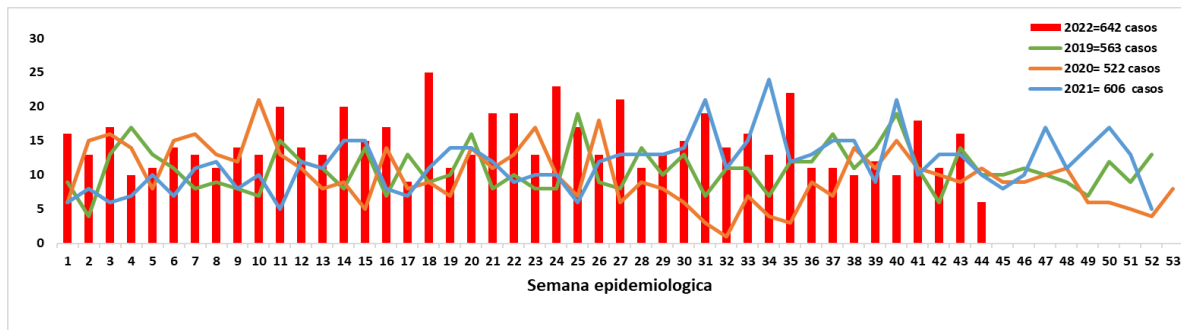
XI

Informe del evento: Tuberculosis

Período Epidemiológico Sem 1 a 44 2022

semana 1-44 corte 05 de noviembre

1 Comportamiento de la notificación de Tuberculosis Norte de Santander



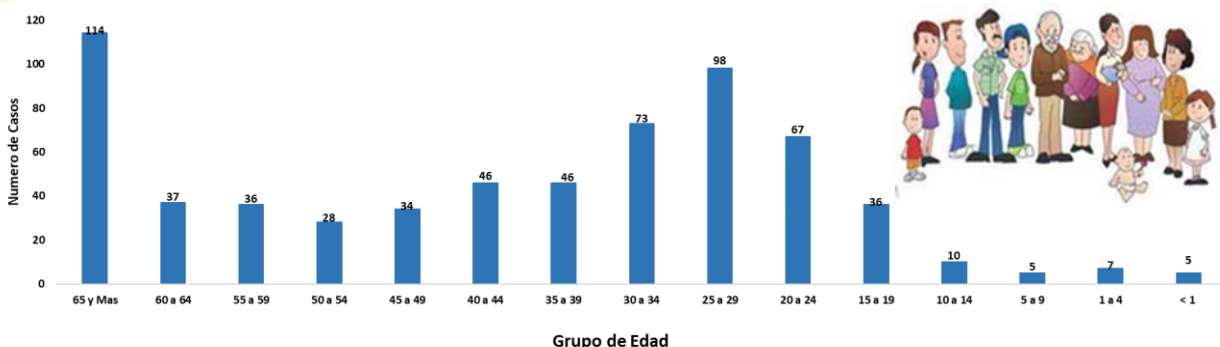
Fuente Sivigila 2022

2 Variables sociodemográficas Norte de Santander

VARIABLE	CATEGORIA	CASOS	
SEXO	Masculino	421	65,6
	Femenino	221	34,4
TIPO DE SEGURIDAD	Subsidiado	360	56,1
	Contributivo	104	16,2
	Excepcion	93	14,5
	No asegurado	84	13,1
	Indeterminado	1	0,2
PERTENENCIA ETNICA	Otros	619	96,4
	Indigena	21	3,3
	Negro	1	0,2
	Gitano	0	0,0
	Razial	1	0,2
	Palenquero	0	0,0
AREA	Cabecera	558	86,9
	Centro Poblado	52	8,1
	Rural Disperso	32	5,0

Fuente Sivigila 2022

3 Casos de Tuberculosis según grupo de edad, Norte de Santander



Fuente Sivigila 2022

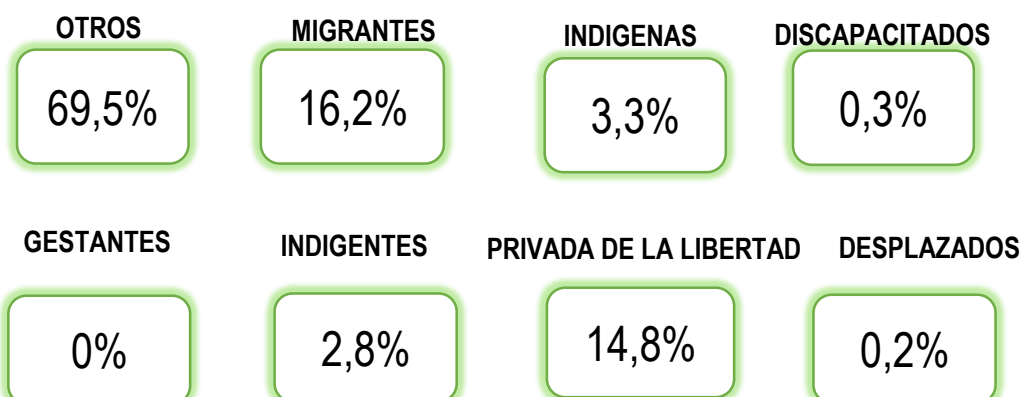
4 Proporción y distribución de casos por EAPB

EAPB	Casos	%
Nueva eps	163	25,4
Coosalud	90	14,0
Fiduprevisora SA	83	12,9
No asegurado	85	13,2
Comfaorient	77	12,0
Sanitas	55	8,6
Medimas	31	4,8
Ecoopsos	26	4,0
Compensar	10	1,6
Asmet Salud	5	0,8
Fuerzas Militares	4	0,6
Res Fondo Prestacion Social	3	0,5
Famisanar	2	0,3
Coomeva	2	0,3
Policia Nacional	2	0,3
Capital salud	1	0,2
Salud total	1	0,2
Ecopetrol	1	0,2
Seguros Bolivar	1	0,2
Total	642	100



5

#### Proporción de Población Vulnerable, Norte de Santander



6

#### Incidencia de Tuberculosis , Norte de Santander

Municipio De Residencia	Poblacion DANE	Casos Nuevos Pulmonar	Incidencia por 100.000 Habitantes	Casos Nuevos Extrapulmonar	Incidencia por 100.000 Habitantes
CUCUTA	791.986	355	44,8	44	5,56
VILLA DEL ROSARIO	113.384	42	37,0	12	10,6
TIBU	59.845	41	68,5	3	5,0
CONVENCION	20.019	5	25,0	0	0,0
LOS PATIOS	99.081	19	19,2	2	2,02
OCAÑA	131.784	9	6,8	3	2,28
PAMPLONA	54.930	2	3,6	0	0,00
BOCHALEMA	9.014	3	33,3	0	0,0
CACOTA	2.969	1	33,7	0	0,0
LA ESPERANZA	12.610	1	7,9	0	0,0
VILLA CARO	5.403	1	18,5	0	0,0
EL CARMEN	14.359	1	7,0	1	7,0
EL ZULIA	29955	8	26,7	1	3,34
CHINACOTA	19.219	2	10,4	0	0,00
SAN CALIXTO	22346	1	4,5	0	0,00
SAN CAYETANO	7.939	1	12,6	1	12,60
RAGONVALIA	6459	1	15,5	0	0,00
EL TARRA	22346	3	13,4	0	0,00
SARDINATA	27312	5	18,3	2	7,32
TOLEDO	16634	2	12,0	0	0,00
GRAMALOTE	7840	2	25,5	0	0,00
TEORAMA	18008	5	27,8	0	0,00
PUERTO SANTANDER	9439	5	53,0	0	0,00

Fuente Sivigila 2022

7

#### Clasificación de la Tuberculosis

LOCALIZACION DE LA TUBERCULOSIS	N° DE CASOS	%
<b>EXTRAPULMONAR</b>		
PLEURAL	35	49,3
MENINGEA	7	9,9
GANGLIONAR	7	9,9
CUTANEA	2	2,8
GENITOURINARIO	1	1,4
OSTEARTICULAR	4	5,6
PERITONEAL	4	5,6
INTESTINAL	3	4,2
OTRO	7	9,9
PRICARDICA	1	1,4

Fuente Sivigila 2022

CONDICION DE LA TUBERCULOSIS	TUBERCULSIS PULMONAR	%	TUBERCULOSIS EXTRAPULMONAR	%
SENSIBLE	559	97,9	71	100,0
RESISTENTE	12	2,1	0	0

Fuente Sivigila 2022



8

Notificación de tuberculosis todas las formas por tipo de caso, Norte de Santander

TIPO DE CASO	TUBERCULOSIS PULMONAR	%	TUBERCULOSIS EXTRA PULMONAR	%
CONFIRMADO POR LABORATORIO	536	93,9	45	63,4
CONFIRMADO POR CLINICA	34	6,0	25	35,2
CONFIRMADO POR NEXO EPIDEMIOLOGICO	1	0,2	1	1,4

Fuente Sivigila 2022

9

Clasificación de caso basada en historia de tratamiento

SEGÚN ANTECEDENTE DE TRATAMIENTO

Nuevo

91,0%

Previamente tratado

9,0%

Fuente Sivigila 2022

10

Indicador de Tuberculosis

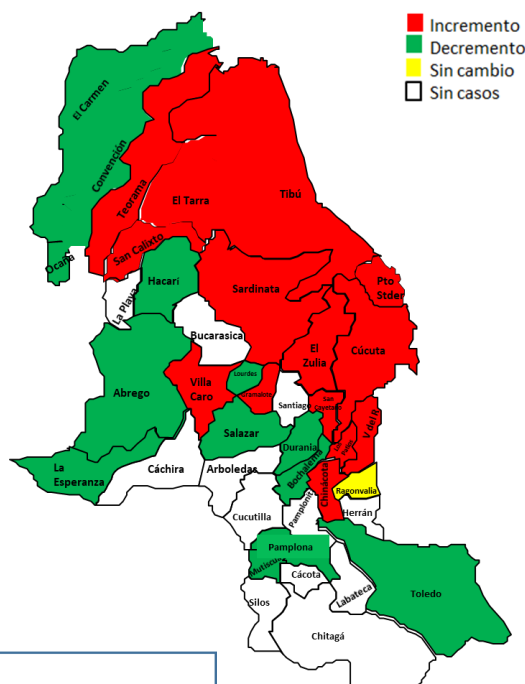
Confección TB- VIH



6,7%

11

Comportamiento Inusual



FUENTE: SIVIGILA 2022

Ficha técnica

**Análisis de comportamientos Inusuales:** La información es notificada semanalmente por las UPGD al Instituto Departamental de Salud (IDS) a través del sistema de vigilancia en salud pública (Sivigila). El número de casos puede variar después de que se realicen ajustes en las UPGD.