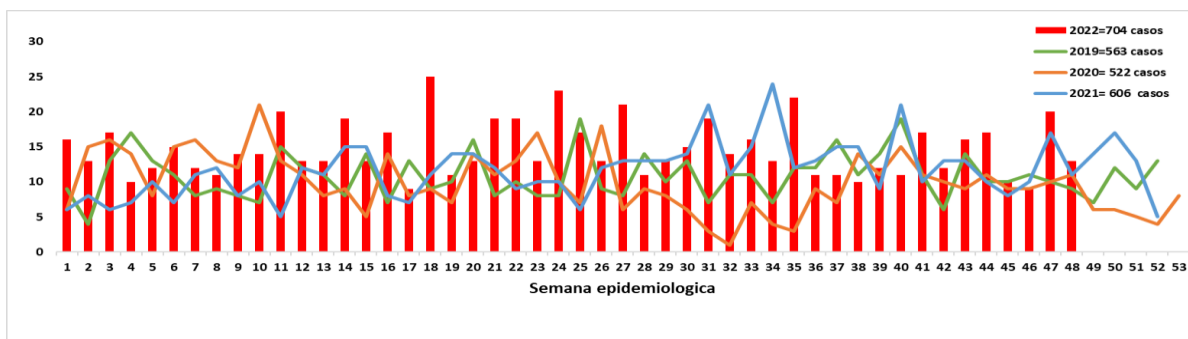


1 Comportamiento de la notificación de Tuberculosis Norte de Santander



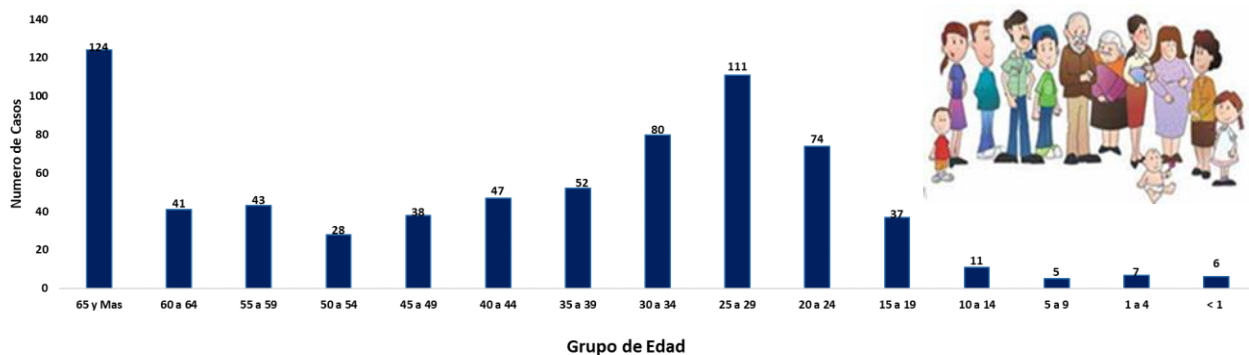
Fuente Sivigila 2022

2 Variables sociodemográficas Norte de Santander

VARIABLE	CATEGORIA	CASOS	%
SEXO	Masculino	471	66,9
	Femenino	233	33,1
TIPO DE SEGURIDAD	Subsidiado	391	55,5
	Contributivo	117	16,6
	Excepcion	103	14,6
	No asegurado	89	12,6
	Indeterminado	4	0,6
PERTENENCIA ETNICA	Otros	677	96,2
	Indigena	24	3,4
	Negro	1	0,1
	Gitano	0	0,0
	Razial	1	0,1
	Palenquero	1	0,1
AREA	Cabecera	616	87,5
	Centro Poblado	55	7,8
	Rural Disperso	33	4,7

Fuente Sivigila 2022

3 Casos de Tuberculosis según grupo de edad, Norte de Santander



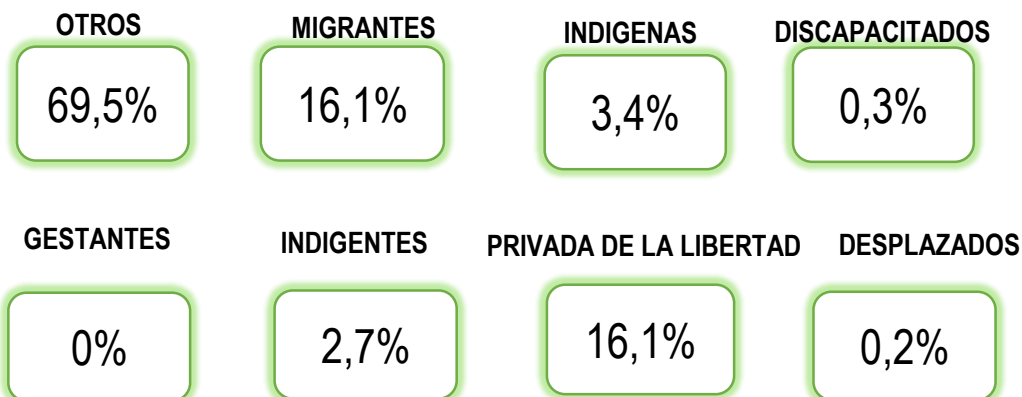
Fuente Sivigila 2022

4 Proporción y distribución de casos por EAPB

EAPB	Casos Col	Casos Ven	Norte de Santander	%	Sem E. 45-48
Nueva eps	165	16	181	25,7	14
Coosalud	100		100	14,2	8
Fiduprevisora SA	74	19	93	13,2	8
No asegurado	11	82	93	13,2	8
Comfaoriente	80	3	83	11,8	4
Sanitas	60		60	8,5	5
Medimas	31		31	4,4	
Ecoopsos	25	2	27	3,8	1
Compensar	13		13	1,8	3
Asmet Salud	5		5	0,7	
Fuerzas Militares	4		4	0,6	
Res Fondo Prestacion Social	2	1	3	0,4	
Famisanar	2		2	0,3	
Coomeva	1		1	0,1	
Policia Nacional	2		2	0,3	
Capital salud	1		1	0,1	
Salud total	3	1	4	0,6	1
Ecopetrol			0	0,0	
Seguros Bolivar	1		1	0,1	
Total	580	124	704	100	52

5

Proporción de Población Vulnerable, Norte de Santander



6

Incidencia de Tuberculosis casos nuevos + recaída Norte de Santander

Municipio De Residencia	Casos Nuevos + recaídas Pulmonar					Casos Nuevos + recaídas Extrapulmonar				
	Casos Col	Casos Ven	Otra Nacio	Norte de Santander	Incidencia por 100.000	Casos Col	Casos Ven	Norte de Santander	Incidencia por 100.000	Semana E. 45-48
Cucuta	365	76	1	442	55,8	47	5	52	6,6	45
Villa del Rosario	39	9		48	42,3	11	1	12	10,6	2
Tibu	34	14		48	80,2	3	1	4	6,7	4
Convencion	5			5	25,0			0	0,0	
Los Patios	18	3		21	21,2	2		2	2,0	1
Ocaña	9	2		11	8,3	2	1	3	2,3	
Pamplona	3			3	5,5			0	0,0	
Bochalema	2	1		3	33,3			0	0,0	
Cacota	1			1	33,7			0	0,0	
La Esperanza	1			1	7,9			0	0,0	
Villa Caro	1			1	18,5			0	0,0	
El Carmen	1			1	7,0	1		1	7,0	
El Zulia	5	3		8	26,7	1		1	3,3	
Chinacota	3			3	15,6			0	0,0	
San Calixto	1			1	4,5			0	0,0	
San Cayetano	1			1	12,6		1	1	12,6	
Ragonvalia	1			1	15,5			0	0,0	
El Tarra	2	2		4	17,9			0	0,0	
Sardinata	5	1		6	22,0	2		2	7,3	
Toledo	3			3	18,0			0	0,0	
Gramalote	2			2	25,5			0	0,0	
Teorama	6	1		7	38,9			0	0,0	
Puerto Santander	3	1	1	5	53,0			0	0,0	
NORTE DE SANTANDER	511	113	2	626	37,9	69	9	78	4,72	52

Fuente Sivigila 2022

7

Clasificación de la Tuberculosis

LOCALIZACION DE LA TUBERCULOSIS	N° DE CASOS	%
EXTRAPULMONAR		
PLEURAL	39	50,0
MENINGEA	8	10,3
GANGLIONAR	7	9,0
CUTANEA	2	2,6
GENITOURINARIO	1	1,3
OSTEARTICULAR	4	5,1
PERITONEAL	5	6,4
INTESTINAL	4	5,1
OTRO	7	9,0
PRICARDICA	1	1,3

Fuente Sivigila 2022

CONDICION DE LA TUBERCULOSIS	TUBERCULSIS PULMONAR	%	TUBERCULOSIS EXTRAPULMONAR	%
SENSIBLE	613	97,9	78	100,0
RESISTENTE	13	2,1	0	0

Fuente Sivigila 2022



8

Notificación de tuberculosis todas las formas por tipo de caso, Norte de Santander

TIPO DE CASO	TUBERCULOSIS PULMONAR		TUBERCULOSIS EXTRA PULMONAR	
		%		%
CONFIRMADO POR LABORATORIO	590	103,3	49	62,8
CONFIRMADO POR CLINICA	35	6,1	28	35,9
CONFIRMADO POR NEXO EPIDEMIOLOGICO	1	0,2	1	1,3

Fuente Sivigila 2022

9

Clasificación de caso basada en historia de tratamiento

SEGÚN ANTECEDENTE DE TRATAMIENTO

Nuevo

90,9%

Previamente tratado

9,1%

Fuente Sivigila 2022

10

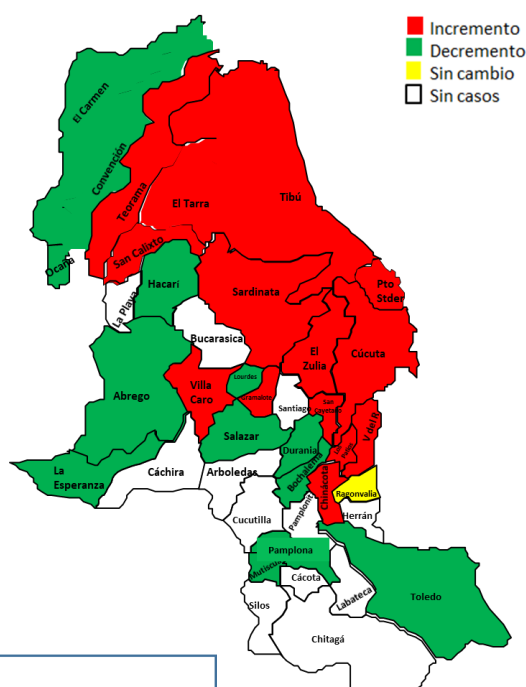
Indicador de Tuberculosis

Confección TB- VIH

7,1%

11

Comportamiento Inusual



FUENTE: SIVIGILA 2022

Ficha técnica

Análisis de comportamientos Inusuales: La información es notificada semanalmente por las UPGD al Instituto Departamental de Salud (IDS) a través del sistema de vigilancia en salud pública (Sivigila). El número de casos puede variar después de que se realicen ajustes en las UPGD.