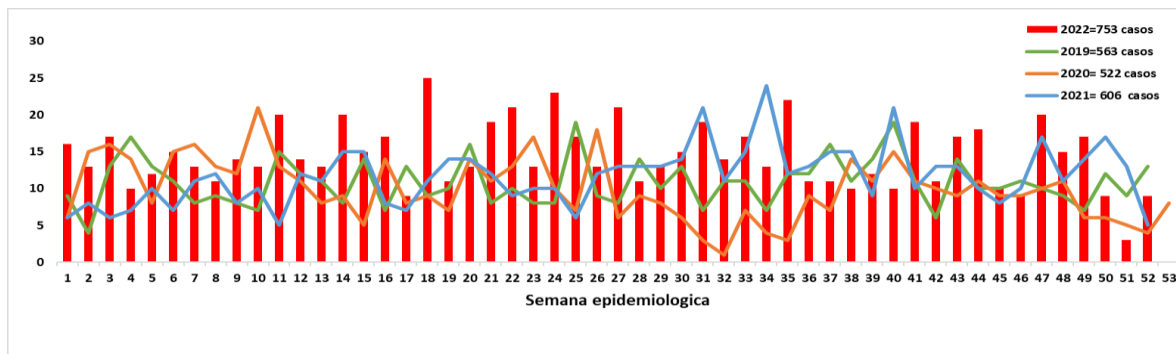




XIII

Instituto Departamental de Salud  
Norte de Santander

1 Comportamiento de la notificación de Tuberculosis Norte de Santander



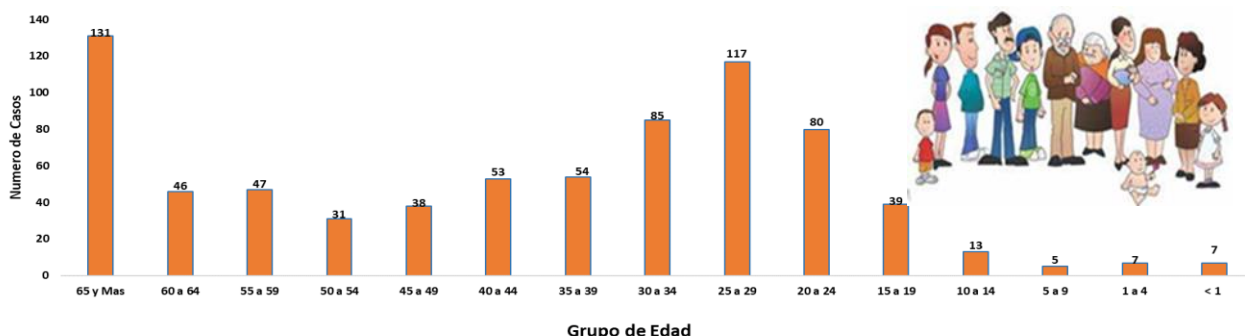
Fuente Sivigila 2022

2 Variables sociodemográficas Norte de Santander

Variable	Categoría	Casos	%
Sexo	Masculino	500	66,4
	Femenino	253	33,6
Tipo de seguridad	Subsidiado	425	56,4
	Contributivo	124	16,5
	Excepcion	105	13,9
	No asegurado	94	12,5
	Indeterminado	5	0,7
Pertenenencia etnica	Otros	753	100
	Cabecera	658	87,4
Area	Centro Poblado	59	7,8
	Rural Disperso	36	4,8

Fuente Sivigila 2022

3 Casos de Tuberculosis según grupo de edad, Norte de Santander



Fuente Sivigila 2022

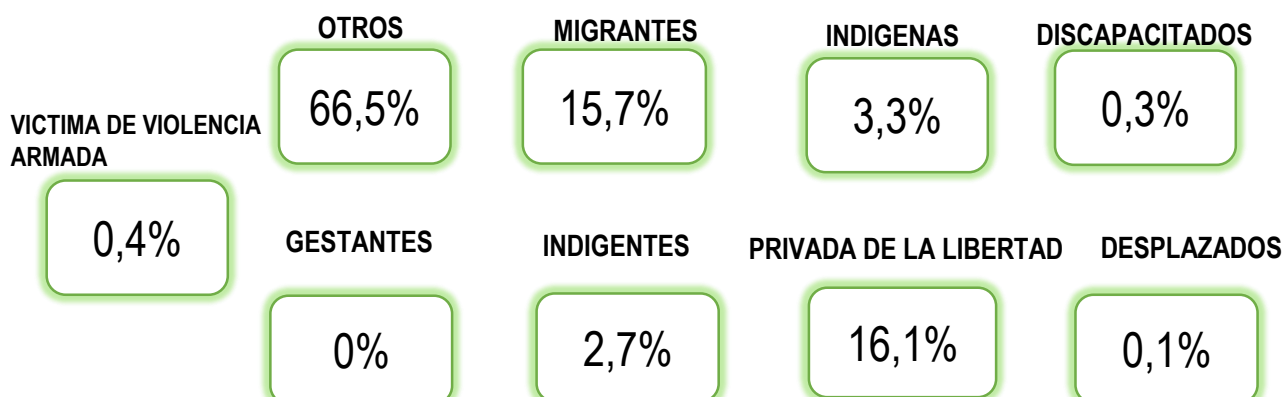
4 Proporción y distribución de casos por EAPB

EAPB	Casos Col	Casos Ven	Norte de Santander	%	Sem E. 45-48
Nueva eps	165	16	181	25,7	14
Coosalud	100		100	14,2	8
Fiduprevisora SA	74	19	93	13,2	8
No asegurado	11	82	93	13,2	8
Comfaoriente	80	3	83	11,8	4
Sanitas	60		60	8,5	5
Medimas	31		31	4,4	
Ecoopsos	25	2	27	3,8	1
Compensar	13		13	1,8	3
Asmet Salud	5		5	0,7	
Fuerzas Militares	4		4	0,6	
Res Fondo Prestacion Social	2	1	3	0,4	
Famisanar	2		2	0,3	
Coomeva	1		1	0,1	
Policia Nacional	2		2	0,3	
Capital salud	1		1	0,1	
Salud total	3	1	4	0,6	1
Ecopetrol			0	0,0	
Seguros Bolivar	1		1	0,1	
<b>Total</b>	<b>580</b>	<b>124</b>	<b>704</b>	<b>100</b>	<b>52</b>



5

#### Proporción de Población Vulnerable, Norte de Santander



6

#### Incidencia de Tuberculosis casos nuevos + recaída Norte de Santander

Municipio De Residencia	Poblacion DANE	Casos Col	Casos Ven	Otra Nacio	Norte de Santander	Incidencia por 100.000	Casos Col	Casos Ven	Norte de Santander	Incidencia por 100.000	Semana E. 49-52
Cucuta	791.986	390	81	1	472	59,6	47	5	52	6,6	23
Villa del Rosario	113.384	40	10		50	44,1	12	1	13	11,5	2
Tibu	59.845	38	15		53	88,6	3	1	4	6,7	5
Convencion	20.019	5			5	25,0			0	0,0	
Los Patios	99.081	19	4		23	23,2	2		2	2,0	1
Ocaña	131.784	12	2		14	10,6	2	1	3	2,3	2
Pamplona	54.930	3			3	5,5			0	0,0	
Bochalema	9.014	3	1		4	44,4			0	0,0	1
Cacota	2.969	1			1	33,7			0	0,0	
La Esperanza	12.610	1			1	7,9			0	0,0	
Villa Caro	5.403	1			1	18,5			0	0,0	
El Carmen	14.359	2			2	13,9	1		1	7,0	1
El Zulia	29955	5	4		9	30,0	1		1	3,3	1
Chinacota	19.219	3			3	15,6			0	0,0	
San Calixto	22346	1			1	4,5			0	0,0	
San Cayetano	7.939	1			1	12,6		1	1	12,6	
Ragonvalia	6459	1			1	15,5			0	0,0	
El Tarra	22346	3	2		5	22,4			0	0,0	1
Sardinata	27312	5	1		6	22,0	2		2	7,3	
Toledo	16634	3			3	18,0			0	0,0	
Gramalote	7840	2			2	25,5			0	0,0	
Teorama	18008	7	1		8	44,4			0	0,0	1
Puerto Santander	9439	3	1	1	5	53,0			0	0,0	
<b>NORTE DE SANTANDER</b>	<b>1.651.278</b>	<b>549</b>	<b>122</b>	<b>2</b>	<b>673</b>	<b>40,8</b>	<b>70</b>	<b>9</b>	<b>79</b>	<b>4,78</b>	<b>38</b>

Fuente Sivigila 2022

7

#### Clasificación de la Tuberculosis

LOCALIZACION DE LA TUBERCULOSIS	N° DE CASOS	%
<b>EXTRAPULMONAR</b>		
PLEURAL	41	51,9
MENINGEA	8	10,1
GANGLIONAR	7	8,9
CUTANEA	2	2,5
GENITOURINARIO	1	1,3
OSTEARTICULAR	4	5,1
PERITONEAL	5	6,3
INTESTINAL	3	3,8
OTRO	7	8,9
PERICARDICA	1	1,3

Fuente Sivigila 2022

CONDICION DE LA TUBERCULOSIS	TUBERCULSIS PULMONAR	%	TUBERCULOSIS EXTRAPULMONAR	%
SENSIBLE	659	87,5	79	100
RESISTENTE	14	1,9	0	0

Fuente Sivigila 2022



8

Notificación de tuberculosis todas las formas por tipo de caso, Norte de Santander

TIPO DE CASO	TUBERCULOSIS PULMONAR	%	TUBERCULOSIS EXTRA PULMONAR	%
CONFIRMADO POR LABORATORIO	632	83,9	49	6,5
CONFIRMADO POR CLINICA	40	5,3	29	3,9
CONFIRMADO POR NEXO EPIDEMIOLOGICO	1	0,1	1	0,1

Fuente Sivigila 2022

9

Clasificación de caso basada en historia de tratamiento

SEGÚN ANTECEDENTE DE TRATAMIENTO

Nuevo

90,2%

Previamente tratado

9,8%

Fuente Sivigila 2022

10

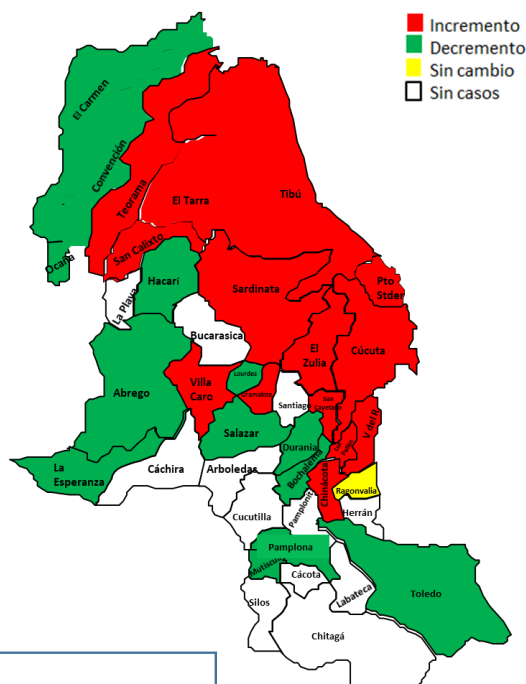
Indicador de Tuberculosis

Confección TB- VIH

7,3%

11

Comportamiento Inusual



FUENTE: SIVIGILA 2022

Ficha técnica

**Análisis de comportamientos Inusuales:** La información es notificada semanalmente por las UPGD al Instituto Departamental de Salud (IDS) a través del sistema de vigilancia en salud pública (Sivigila). El número de casos puede variar después de que se realicen ajustes en las UPGD.