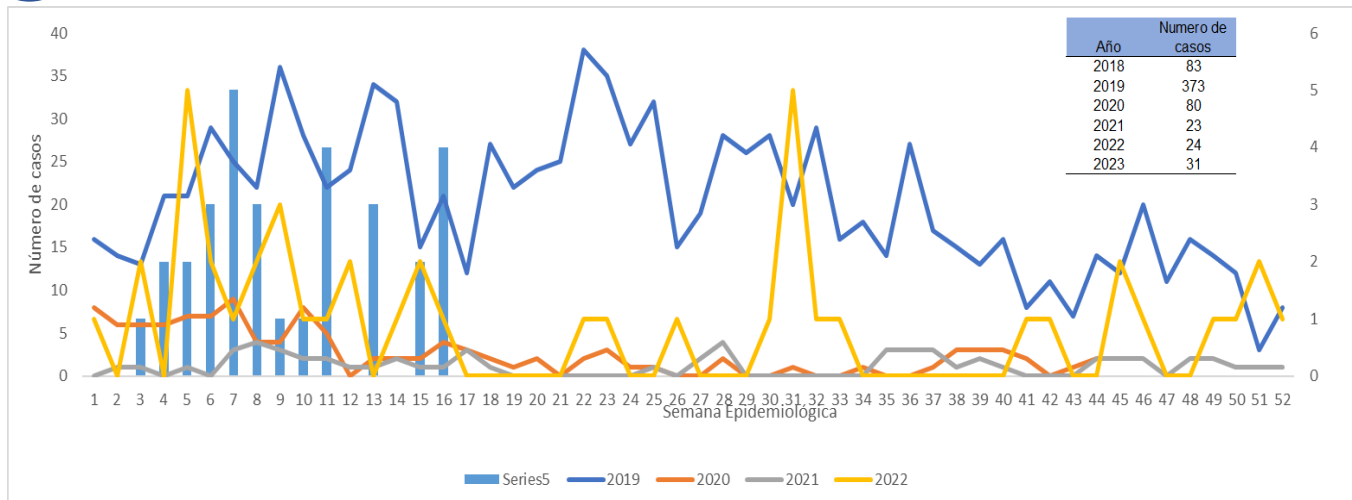
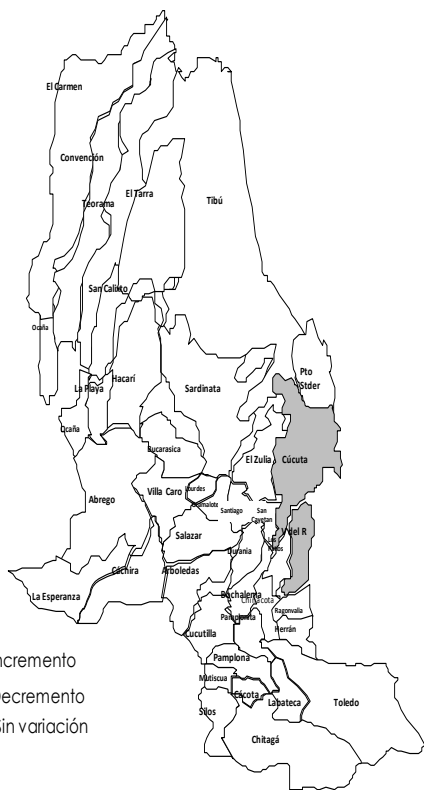




1. Comportamiento del evento Semana epidemiología 1 a 16 a corte 22 de abril de 2023.



2. Comportamientos inusuales por municipio



3. Comportamiento variables sociodemográficas



**48,39 %
15 casos**

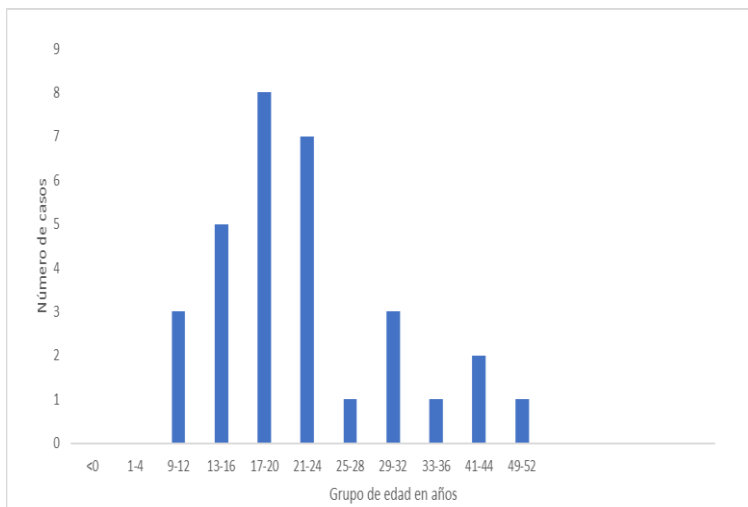


**51,61%
16 casos**

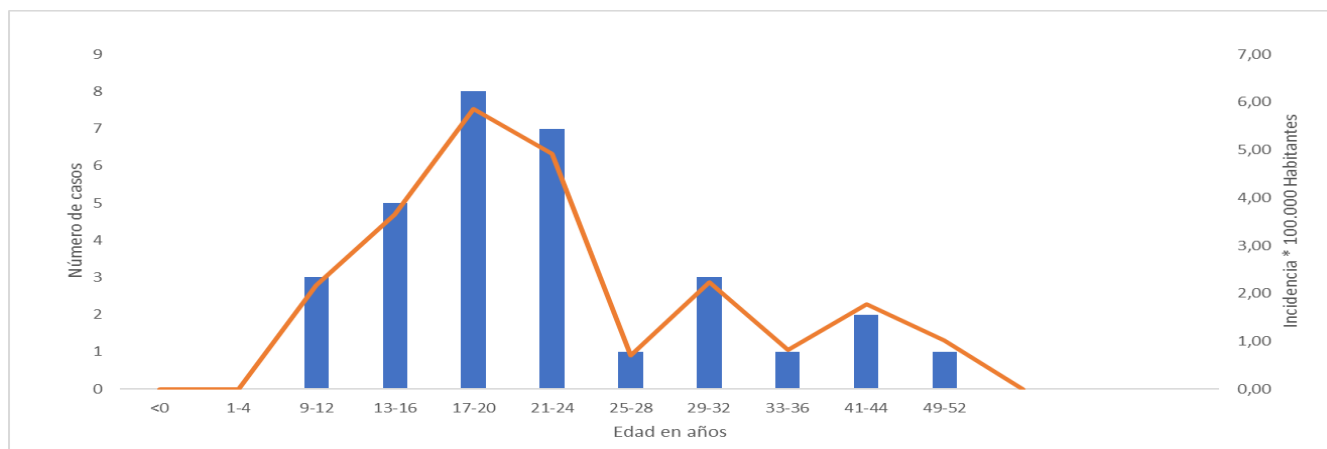


Otros grupos poblacionales (Rom, Gitano, Raizal)

**3,23%
1 casos**



4. Casos e incidencia por grupo de edad

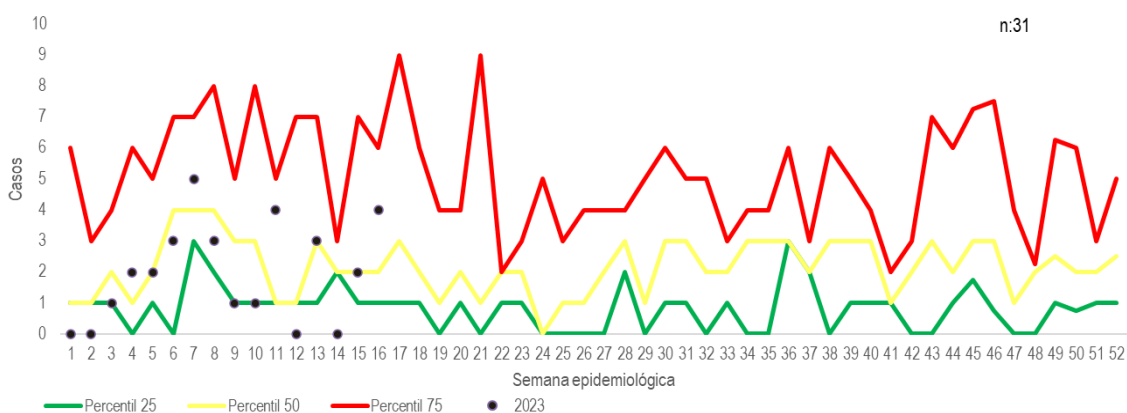




5. Incidencia por municipio

Municipio	Incidencia en población general				Menor de 5 años		
	Casos	Colombianos	Extranjeros	Proporción (%)	Incidencia por 100.000 habitantes	Casos de Hepatitis A en menor de cinco años	Incidencia por 100.000 menores de 5 años
Cucuta	16	15	1	51,6	2,0	0	0,0
Abrego	0	0	0	0,0	0,0	0	0,0
Arboledas	0	0	0	0,0	0,0	0	0,0
Bochalema	0	0	0	0,0	0,0	0	0,0
Bucarasica	0	0	0	0,0	0,0	0	0,0
Cáchira	0	0	0	0,0	0,0	0	0,0
Cácota	0	0	0	0,0	0,0	0	0,0
Chinacota	0	0	0	0,0	0,0	0	0,0
Chitaga	0	0	0	0,0	0,0	0	0,0
Convención	0	0	0	0,0	0,0	0	0,0
Cucutilla	0	0	0	0,0	0,0	0	0,0
Durania	0	0	0	0,0	0,0	0	0,0
El Carmen	0	0	0	0,0	0,0	0	0,0
El Tarra	1	0	1	3,2	4,3	0	0,0
El Zulia	0	0	0	0,0	0,0	0	0,0
Gramalote	0	0	0	0,0	0,0	0	0,0
Hacarí	0	0	0	0,0	0,0	0	0,0
Herrán	0	0	0	0,0	0,0	0	0,0
La Esperanza	0	0	0	0,0	0,0	0	0,0
La Playa	0	0	0	0,0	0,0	0	0,0
Labateca	0	0	0	0,0	0,0	0	0,0
Los Patios	3	3	0	9,7	2,9	0	0,0
Lourdes	0	0	0	0,0	0,0	0	0,0
Mutiscua	0	0	0	0,0	0,0	0	0,0
Ocaña	2	2	0	6,5	1,5	0	0,0
Pamplona	0	0	0	0,0	0,0	0	0,0
Pamplonita	0	0	0	0,0	0,0	0	0,0
Puerto Santander	0	0	0	0,0	0,0	0	0,0
Ragonvalia	0	0	0	0,0	0,0	0	0,0
Salazar	0	0	0	0,0	0,0	0	0,0
San Calixto	0	0	0	0,0	0,0	0	0,0
San Cayetano	0	0	0	0,0	0,0	0	0,0
Santiago	0	0	0	0,0	0,0	0	0,0
Sardinata	0	0	0	0,0	0,0	0	0,0
Silos	0	0	0	0,0	0,0	0	0,0
Teorama	0	0	0	0,0	0,0	0	0,0
Tibu	2	2	0	6,5	3,2	0	0,0
Toledo	0	0	0	0,0	0,0	0	0,0
Villa Caro	7	7	0	22,6	6,1	0	0,0
Villa Del Rosario	7	7	0	22,6	6,1	0	0,0
Norte de Santander	31	29	2	100,0	1,8	0	0,0

6. Canal Endémico



7. Indicadores

Proporción de incidencia a nivel departamental * 100.000 habitantes

1,8

Proporción de incidencia en menores de 5 años a nivel departamental * 100.000 habitantes

0,0

Ficha técnica

La información corresponde a la notificada por las UNM con periodicidad semanal. La base de datos fue sometida a depuración. El número de casos, puede variar después de que se realizan ajustes por parte de las UPGD.

Para el análisis de incrementos y decrementos de este evento se utilizó la metodología Poisson, la cual permite predecir el número de eventos en un determinado período de tiempo, teniendo en cuenta el número de casos observados y el número de casos esperados del evento para cada municipio.

Para la estimación del indicador de tasa de incidencia, se emplearon las proyecciones poblacionales del DANE, período 2005-2020. Se realiza análisis del evento de casos con procedencia venezolana dado el significativo número de casos y el comportamiento inusual (incremento) en municipios de frontera.

Nombre de EAPB	N°Casos
SANITAS EPS SA	8
COOSALUD ESS EPS-S	7
NUEVA EPS SA SUBSIDIADO	5
NUEVA EPS	4
CAJA DE COMPENSACION FAMILIAR C.C.F. DE	1
COMPENSAR E.P.S.-CM	1
ECOOPSOS ESS	1
SURA EPS	1
FIDUPREVISORA SA RES	1
NUEVA EPS CONTRIBUTIVO	1
POLICIA NACIONAL	1
Total	31

Iván Gerardo Fernández Carvajal
Profesional de Apoyo
Vigilancia en Salud Pública

