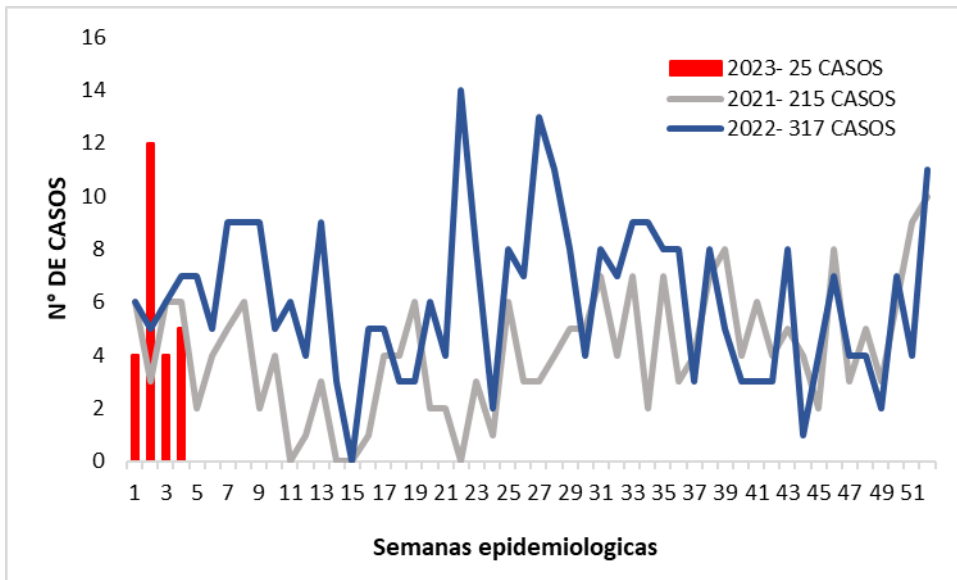


1. Comportamiento del evento – Defectos congénitos



2. Características sociodemográficas de la población

Variable	Categoría	Casos	Porcentaje
Sexo	Masculino	11	44.0
	Femenino	11	44.0
	Indefinido	13	52.0
Área de residencia	Cabecera municipal	18	72.0
	Rural disperso	3	12.0
	Centro poblado	4	16.0
Pertenencia étnica	Otro	24	96.0
	Rom. Gitano	1	4.0
Afilación al SGSSS	Subsidiado	11	44.0
	Contributivo	8	32.0
	No asegurado	4	16.0
Edad gestacional al nacer	Indeterminado	2	8.0
	< 20 AÑOS	25	100.0
	20-29 AÑOS	0	0.0
Grupo de edad de la madre	30-39 AÑOS	0	0.0
	>40 AÑOS	0	0.0
	< 37 semanas	6	24.0
Edad gestacional al nacer	>=37 semanas	17	68.0
	Desconocido	2	8.0
	Peso al nacer	Mayor a 2.500 grs	17
Menor a 2.500 grs		6	24.0
Desconocido		2	8.0

Fuente Sivigila 2023

3. Distribución de los defectos congénitos metabólicos, sensoriales y malformaciones congénitas

Tipo de defecto congénito	Casos	Porcentaje	Prevalencia x 10.000 NV
Defecto congénito metabólico	4	16.0%	0.2
Defecto congénito sensorial	0	0.0%	0.0
Malformaciones congénitas	21	84.0%	0.8
Total	25	100.0%	1.0

Fuente Sivigila 2023



4. Primeras 10 malformaciones congénitas mas notificadas

Malformaciones congénitas	N° Casos	Porcentaje
DEFECTO DEL TABIQUE VENTRICULAR	3	12.00
TALIPES EQUINOVARUS	2	8.00
ANENCEFALIA	1	4.00
ATRESIA DE LAS COANAS	1	4.00
ATRESIA DEL ESOFAGO CON FISTULA TRAQUEOESOFAGICA	1	4.00
CATARATA CONGENITA	1	4.00
DEFECTO DEL TABIQUE AURICULOVENTRICULAR	1	4.00
DISCORDANCIA DE LA CONEXIÓN VENTRICULOARTERIAL	1	4.00
ESPINA BIFIDA- NO ESPECIFICADA	1	4.00
FISURA DEL PALADAR BLANDO CON LABIO LEPORINO UNILA	1	4.00

5. Indicadores

Prevalencia de Hipotiroidismo congénito	0.01%	Prevalencia de la cardiopatía congénita	0.0%
Prevalencia de defectos del tubo neural	0.12%	Tasa de mortalidad por defectos	4.0%
Prevalencia de defecto congénito auditivo	0.0%		
Prevalencia de defecto congénito Visual	0%		

6. Prevalencia de los defectos congénitos por municipio de residencia

Municipio de residencia	Casos	Nacidos vivos DANE	Prevalencia
Chinacota	1	271	36.9
Cucuta	15	11547	13.0
El Carmen	1	302	33.1
Ocaña	1	1926	5.2
Pamplona	1	637	15.7
Sardinata	3	554	54.2
Tibu	2	1420	14.1
Villa Del Rosario	1	1729	5.8
Norte de Santander	25	26130	9.6

7. Comportamiento del evento- EPS

NOMBRE EPS	N° CASOS	%
SEGUROS BOLIVAR	1	0.04
COMFAORIENTE	4	0.16
SANITAS	4	0.16
NUEVA EPS	4	0.16
NUEVA EPS CONTRIBUTIVO	2	0.08
NUEVA EPS SUBSIDIADO	4	0.16
COOSALUD	1	0.04

Fuente Sivigila 2023