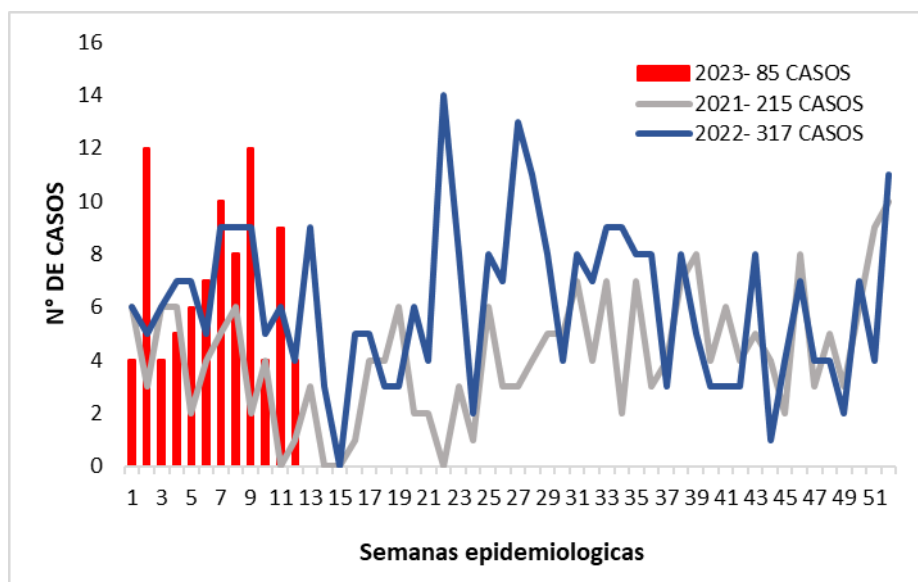




1. Comportamiento del evento – Defectos congénitos



2. Características sociodemográficas de la población

Variable	Categoría	Casos	Porcentaje
Sexo	Masculino	34	40,0
	Femenino	47	55,3
	Indefinido	4	4,7
Área de residencia	Cabecera municipal	64	75,3
	Rural disperso	11	12,9
	Centro poblado	10	11,8
Pertenencia étnica	Otro	84	98,8
	Rom. Gitano	1	1,2
Afilación al SGSSS	Subsidiado	48	56,5
	Contributivo	17	20,0
	No asegurado	11	12,9
	Indeterminado	6	7,1
Grupo de edad de la madre	< 20 AÑOS	21	24,7
	20-29 AÑOS	36	42,4
	30-39 AÑOS	24	28,2
	>40 AÑOS	4	4,7
Edad gestacional al nacer	< 37 semanas	15	17,6
	>=37 semanas	66	77,6
	Desconocido	4	4,7
Peso al nacer	Mayor a 2.500 grs	66	77,6
	Menor a 2.500 grs	15	17,6
	Desconocido	4	4,7

Fuente Sivigila 2023

3. Distribución de los defectos congénitos metabólicos, sensoriales y malformaciones congénitas

Prevalencia del Hipotiroidismo congénito	Casos	Porcentaje	Prevalencia x 10.000 NV
Hipotiroidismo congénito sin bocio	15	18%	5,74
Hipotiroidismo congénito con bocio difuso	0	0%	0,00
Síndrome congénito de deficiencia de yodo,	1	1%	0,38
Otros trastornos especificados del metabolis	0	0%	0,00
Total	16	19%	6,12

Fuente Sivigila 2023



4. Primeras 10 malformaciones congénitas mas notificadas

Malformaciones congénitas	N° Casos	Porcentaje
SINDROME DE DOWN- NO ESPECIFICADO	9	10,6
CONDUCTO ARTERIOSO PERMEABLE	6	7,1
DEFECTO DEL TABIQUE VENTRICULAR	3	3,5
TALIPES EQUINOVARUS	3	3,5
DEFECTO DEL TABIQUE AURICULAR	2	2,4
DISCORDANCIA DE LA CONEXIÓN VENTRÍCULOARTE	2	2,4
ESPINA BIFIDA- NO ESPECIFICADA	2	2,4
GASTROQUISIS	2	2,4
OTRAS DEFORMIDADES VARUS CONGENITAS DE LO	2	2,4
POLIDACTILIA- NO ESPECIFICADA	2	2,4

5. Indicadores

Prevalencia de Hipotiroidismo congénito	6,12%	Prevalencia de la cardiopatía congénita	0,8%
Prevalencia de defectos del tubo neural	1,90%	Letalidad por defectos congénitos	2,4%
Prevalencia de defecto congénito auditivo	0,0%		
Prevalencia de defecto congénito Visual	0%		

6. Prevalencia de los defectos congénitos por municipio de residencia

Municipio de residencia	Casos	Nacidos vivos DANE	Prevalencia
Cacota	1	50	200,0
Lourdes	1	77	129,9
Gramalote	1	89	112,4
Sardinata	6	554	108,3
Villa caro	1	107	93,5
Chinacota	2	271	73,8
Arboledas	1	158	63,3
Puerto santander	1	187	53,5
Convencion	2	411	48,7
Pamplona	3	637	47,1
Cucuta	44	11547	38,1
Tibu	5	1420	35,2
Villa Del Rosario	6	1729	34,7
El Carmen	1	302	33,1
Abrego	2	645	31,0
Ocaña	4	1926	20,8
El zulia	1	542	18,5
El tarra	1	576	17,4
Los patios	2	1400	14,3
Norte de Santander	85	26130	32,5

7. Comportamiento del evento- EPS

NOMBRE EPS	N° CASOS	%
NUEVA EPS SUBSIDIADO	23	0,27
NO ASEGURADO	17	0,20
SANITAS	15	0,18
COOSALUD	7	0,08
COMFAORIENTE	6	0,07
NUEVA EPS	6	0,07
POLICIA NACIONAL	3	0,04
ASMET SALUD	2	0,02
ECOOPSOS	2	0,02
NUEVA EPS CONTRIBUTIVO	2	0,02
COMPAÑIA DE SEGUROS BOL	1	0,01
COMPENSAR	1	0,01

Fuente Sivigila 2023