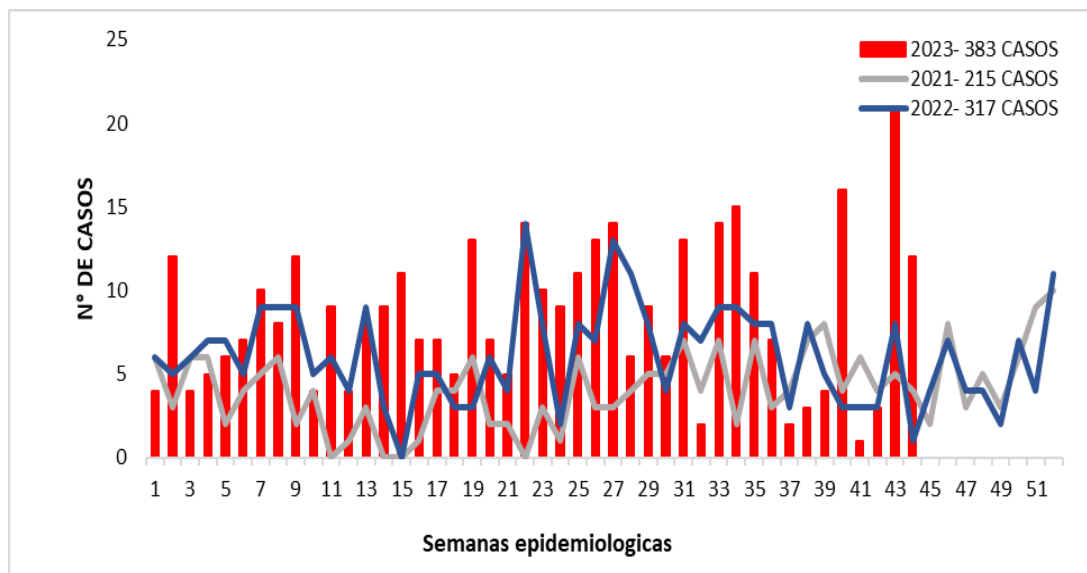


1. Comportamiento del evento – Defectos congénitos



2. Características sociodemográficas de la población

Variable	Categoría	Casos	Porcentaje
Sexo	Masculino	187	48,8
	Femenino	182	47,5
	Indefinido	14	3,7
Área de residencia	Cabecera municipal	315	82,2
	Rural disperso	39	10,2
	Centro poblado	29	7,6
Pertenencia étnica	Otro	380	99,2
	Indígena	1	0,3
	Rom. Gitano	2	0,5
Afilación al SGSSS	Subsidiado	225	58,7
	Contributivo	81	21,1
	No asegurado	46	12,0
	Indeterminado	17	4,4
Grupo de edad de la madre	Especial	14	3,7
	< 20 AÑOS	60	15,7
	20-29 AÑOS	183	47,8
	30-39 AÑOS	117	30,5
Edad gestacional al nacer	>40 AÑOS	23	6,0
	>=37 semanas	271	70,8
	< 37 semanas	93	24,3
Peso al nacer	Indeterminado	19	5,0
	Mayor a 2.500 grs	282	73,6
	Menor a 2.500 grs	82	21,4
	Desconocido	19	5,0

Fuente Sivigila 2023

3. Distribución de los defectos congénitos metabólicos, sensoriales y malformaciones congénitas

Tipo de defecto congénito	Casos	Porcentaje	Prevalencia
Defecto congénito metabólico	59	15,4%	22,6
Defecto congénito sensorial	7	1,8%	2,7
Malformaciones congénitas	320	83,6%	122,5
Total	386	100,8%	147,7

Fuente Sivigila 2023

4. Primeras 10 malformaciones congénitas mas notificadas

Malformaciones congénitas	N° Casos	Porcentaje
SINDROME DE DOWN- NO ESPECIFICADO	27	7,8
CONDUCTO ARTERIOSO PERMEABLE	24	6,9
DEFECTO DEL TABIQUE AURICULAR	18	5,2
HIDRONEFROSIS CONGENITA	12	3,5
DEFECTO DEL TABIQUE VENTRICULAR	11	3,2
MALFORMACION CONGENITAS DE LAS CAMARAS CARDIACAS Y SUS CONEXIONES- NO ESPECIFICADA	9	2,6
TALIPES EQUINOVARUS	8	2,3
OTRAS DEFORMIDADES CONGENITAS DE LOS PIES	7	2,0
POLIDACTILIA- NO ESPECIFICADA	7	2,0
SINDACTILIA- NO ESPECIFICADA	7	2,0

5. Indicadores

Prevalencia de Hipotiroidismo congénito	22,50%	Prevalencia de la cardiopatía congénita	5,7%
Prevalencia de defectos del tubo neural	15,70%	Letalidad por defectos congénitos	5,5%
Prevalencia de defecto congénito auditivo	1,5%		
Prevalencia de defecto congénito Visual	0,4%		

6. Prevalencia de los defectos congénitos por municipio de residencia

Municipio de residencia	Casos	Nacidos vivos DANE	Prevalencia
Villa Del Rosario	32	119	2689,1
Pamplonita	2	42	476,2
Villa caro	3	65	461,5
Bochalema	3	68	441,2
Santiago	1	23	434,8
Sardinata	14	418	334,9
Cacota	1	31	322,6
Mutiscua	1	32	312,5
Los patios	24	829	289,5
Lourdes	1	38	263,2
Chinacota	4	164	243,9
Gramalote	2	83	241,0
Pamplona	11	472	233,1
El zulia	9	439	205,0
Puerto santander	6	294	204,1
Cucuta	211	10542	200,2
Bucarasica	1	55	181,8
Arboledas	1	65	153,8
Abrego	5	411	121,7
Hacari	2	167	119,8
Tibu	20	1681	119,0
Salazar	1	102	98,0
Ocaña	17	2244	75,8
El tarra	4	548	73,0
San calixto	1	146	68,5
Teorama	2	301	66,4
Toledo	1	162	61,7
Convencion	2	327	61,2
El Carmen	1	174	57,5
Norte de Santander	346	21798	158,7

7. Comportamiento del evento- EPS

NOMBRE EPS	N° CASOS	%
NUEVA EPS SUBSIDIADO	113	0,30
SANITAS	74	0,19
NO ASEGURADO	46	0,12
COMFAORIENTE	45	0,12
COOSALUD	28	0,07
NUEVA EPS	27	0,07
INDETERMINADO	17	0,04
COMPENSAR	8	0,02
POLICIA NACIONAL	7	0,02
FUERZAS MILITARES	4	0,01
FIDUPREVISORA SA RES	3	0,01
ASMET SALUD	2	0,01
ECOOPSOS	2	0,01
NUEVA EPS CONTRIBUTIVO	2	0,01
SALUD TOTAL	2	0,01
COMPAÑIA DE SEGUROS	1	0,00
CONVIDA	1	0,00
FAMISANAR EPSS	1	0,00

Fuente Sivigila 2023