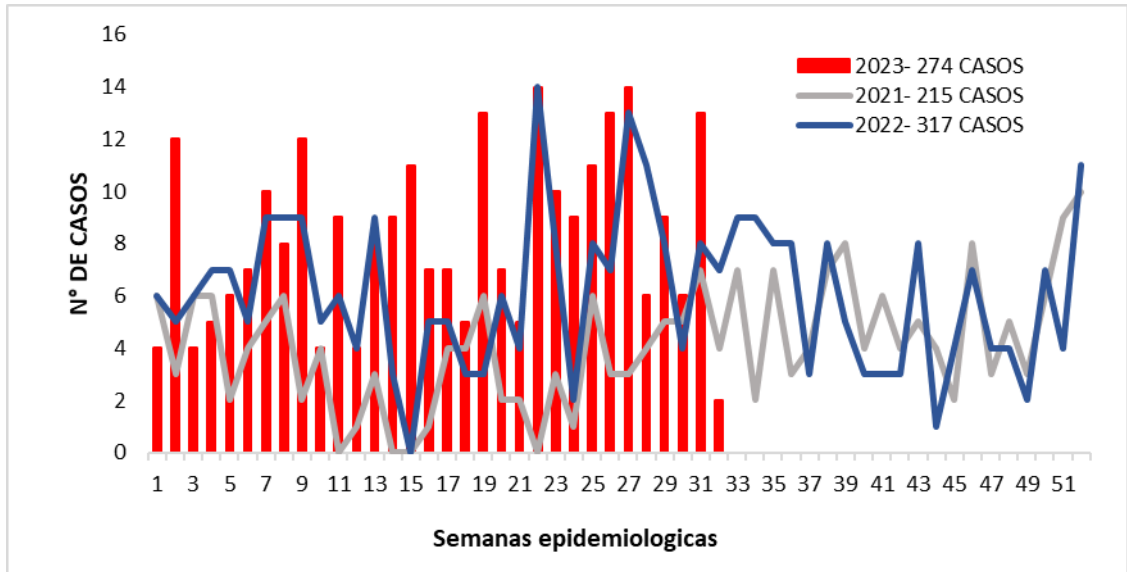


1. Comportamiento del evento – Defectos congénitos



2. Características sociodemográficas de la población

Variable	Categoría	Casos	Porcentaje
Sexo	Masculino	138	50,4
	Femenino	126	46,0
	Indefinido	10	3,6
Área de residencia	Cabecera municipal	226	82,5
	Rural disperso	26	9,5
	Centro poblado	22	8,0
Pertenencia étnica	Otro	272	99,3
	Indígena	1	0,4
	Rom. Gitano	1	0,4
Afilación al SGSSS	Subsidiado	157	57,3
	Contributivo	57	20,8
	No asegurado	38	13,9
	Indeterminado	14	5,1
Grupo de edad de la madre	Especial	8	2,9
	< 20 AÑOS	49	17,9
	20-29 AÑOS	125	45,6
Edad gestacional al nacer	30-39 AÑOS	77	28,1
	>40 AÑOS	23	8,4
	>=37 semanas	190	69,3
Peso al nacer	< 37 semanas	71	25,9
	Mayor a 2.500 grs	199	72,6
	Menor a 2.500 grs	62	22,6

Fuente Sivigila 2023

3. Distribución de los defectos congénitos metabólicos, sensoriales y malformaciones congénitas

Tipo de defecto congénito	Casos	Porcentaje	Prevalencia
Defecto congénito metabólico	35	18,4%	13,4
Defecto congénito sensorial	5	2,6%	1,9
Malformaciones congénitas	236	124,2%	90,3
Total	277	145,8%	106,0

Fuente Sivigila 2023

4. Primeras 10 malformaciones congénitas mas notificadas

Malformaciones congénitas	N° Casos	Porcentaje
SINDROME DE DOWN- NO ESPECIFICADO	26	9,5
CONDUCTO ARTERIOSO PERMEABLE	17	6,2
DEFECTO DEL TABIQUE AURICULAR	11	4,0
HIDRONEFROSIS CONGENITA	10	3,6
DEFECTO DEL TABIQUE VENTRICULAR	9	3,3
MALFORMACION CONGENITAS DE LAS CAMARAS CARDIA/	7	2,6
TALIPES EQUINOVARUS	7	2,6
POLIDACTILIA- NO ESPECIFICADA	6	2,2
SINDACTILIA- NO ESPECIFICADA	6	2,2
ESPINA BIFIDA- NO ESPECIFICADA	5	1,8

5. Indicadores

Prevalencia de Hipotiroidismo congenito	13,39%	Prevalencia de la cardiopatía congenita	3,4%
Prevalencia de defectos del tubo neural	11,90%	Letalidad por defectos congénitos	6,6%
Prevalencia de defecto congenito auditivo	1,5%		
Prevalencia de defecto congenito Visual	0,4%		

6. Prevalencia de los defectos congénitos por municipio de residencia

Municipio de residencia	Casos	Nacidos vivos DANE	Prevalencia
Villa Del Rosario	21	119	1764,7
Cacota	1	31	322,6
Mutiscua	1	32	312,5
Bochalema	2	68	294,1
Sardinata	11	418	263,2
Lourdes	1	38	263,2
Gramalote	2	83	241,0
Chinacota	3	164	182,9
Bucarasica	1	55	181,8
Los patios	13	829	156,8
Villa caro	1	65	153,8
Arboledas	1	65	153,8
Cucuta	159	10542	150,8
Puerto santander	4	294	136,1
Pamplona	5	472	105,9
Salazar	1	102	98,0
Tibu	16	1681	95,2
Abrego	3	411	73,0
El tarra	4	548	73,0
Ocaña	16	2244	71,3
El zulía	3	439	68,3
Toledo	1	162	61,7
Convencion	2	327	61,2
Hacarí	1	167	59,9
El Carmen	1	174	57,5
Norte de Santander	274	21798	125,7

7. Comportamiento del evento- EPS

NOMBRE EPS	N° CASOS	%
NUEVA EPS SUBSIDIADO	84	0,44
SANITAS	56	0,29
NO ASEGURADO	38	0,20
COMFAORIENTE	29	0,15
COOSALUD	18	0,09
INDETERMINADO	14	0,07
NUEVA EPS	14	0,07
COMPENSAR	4	0,02
POLICIA NACIONAL	4	0,02
ASMET SALUD	2	0,01
ECOOPSOS	2	0,01
FIDUPREVISORA SA RES	2	0,01
FUERZAS MILITARES	2	0,01
NUEVA EPS CONTRIBUTIVO	2	0,01
COMPAÑIA DE SEGUROS BOLIVA	1	0,01
CONVIDA	1	0,01
SALUD TOTAL	1	0,01

Fuente Sivigila 2023