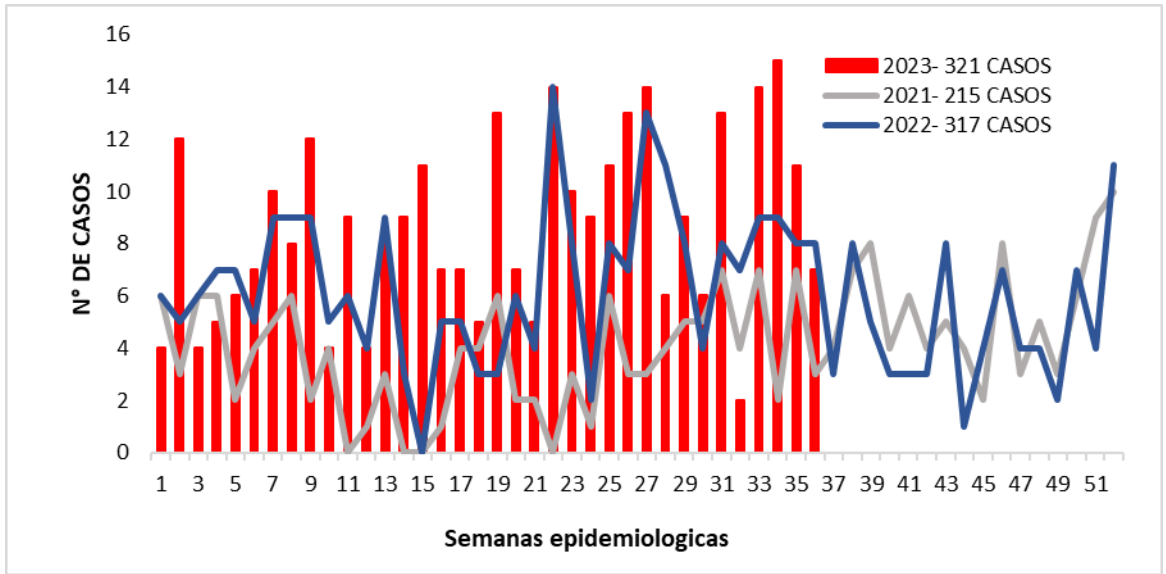


1. Comportamiento del evento – Defectos congénitos



2. Características sociodemográficas de la población

Variable	Categoría	Casos	Porcentaje
Sexo	Masculino	156	48,6
	Femenino	153	47,7
	Indefinido	12	3,7
Área de residencia	Cabecera municipal	266	82,9
	Rural disperso	31	9,7
	Centro poblado	24	7,5
Pertenencia étnica	Otro	318	99,1
	Indígena	1	0,3
	Rom. Gitano	2	0,6
Afiliación al SGSSS	Subsidiado	183	57,0
	Contributivo	66	20,6
	No asegurado	43	13,4
	Indeterminado	16	5,0
Grupo de edad de la madre	Especial	13	4,0
	< 20 AÑOS	52	16,2
	20-29 AÑOS	149	46,4
	30-39 AÑOS	97	30,2
Edad gestacional al nacer	>40 AÑOS	23	7,2
	>=37 semanas	226	70,4
	< 37 semanas	79	24,6
Peso al nacer	Desconocido	16	5,0
	Mayor a 2.500 grs	236	73,5
	Menor a 2.500 grs	69	21,5
	Desconocido	16	5,0

Fuente Sivigila 2023

3. Distribución de los defectos congénitos metabólicos, sensoriales y malformaciones congénitas

Tipo de defecto congénito	Casos	Porcentaje	Prevalencia
Defecto congénito metabólico	43	13,4%	16,5
Defecto congénito sensorial	5	1,6%	1,9
Malformaciones congénitas	275	85,7%	105,2
Total	323	100,6%	123,6

Fuente Sivigila 2023

4. Primeras 10 malformaciones congénitas mas notificadas

Malformaciones congénitas	N° Casos	Porcentaje
SINDROME DE DOWN- NO ESPECIFICADO	27	9,9
CONDUCTO ARTERIOSO PERMEABLE	23	8,4
DEFECTO DEL TABIQUE AURICULAR	14	5,1
HIDRONEFROSIS CONGENITA	12	4,4
DEFECTO DEL TABIQUE VENTRICULAR	11	4,0
MALFORMACION CONGENITAS DE LAS CAMARAS CARDIACAS Y SUS CONEXIONES- NO ESPECIFICADA	8	2,9
TALIPES EQUINOVARUS	8	2,9
ESPINA BIFIDA- NO ESPECIFICADA	6	2,2
MICROCEFALIA	6	2,2
OTRAS DEFORMIDADES VARUS CONGENITAS DE LOS PIES	6	2,2

5. Indicadores

Prevalencia de Hipotiroidismo congénito	16,40%	Prevalencia de la cardiopatía congénita	4,2%
Prevalencia de defectos del tubo neural	13,80%	Letalidad por defectos congénitos	5,9%
Prevalencia de defecto congénito auditivo	1,5%		
Prevalencia de defecto congénito Visual	0,4%		

6. Prevalencia de los defectos congénitos por municipio de residencia

Municipio de residencia	Casos	Nacidos vivos DANE	Prevalencia
Villa Del Rosario	25	119	2100,8
Pamplonita	2	42	476,2
Bochalema	3	68	441,2
Cacota	1	31	322,6
Mutiscua	1	32	312,5
Villa caro	2	65	307,7
Sardinata	12	418	287,1
Lourdes	1	38	263,2
Chinacota	4	164	243,9
Gramalote	2	83	241,0
Los patios	16	829	193,0
Bucarasica	1	55	181,8
Cucuta	183	10542	173,6
Villa caro	1	65	153,8
Arboledas	1	65	153,8
Pamplona	7	472	148,3
Puerto santander	4	294	136,1
Hacari	2	167	119,8
El zulia	5	439	113,9
Salazar	1	102	98,0
Abrego	4	411	97,3
Tibu	16	1681	95,2
Ocaña	17	2244	75,8
El tarra	4	548	73,0
Teorama	2	301	66,4
Toledo	1	162	61,7
Convencion	2	327	61,2
El Carmen	1	174	57,5
Norte de Santander	321	21798	147,3

7. Comportamiento del evento- EPS

NOMBRE EPS	N° CASOS	%
NUEVA EPS SUBSIDIADO	92	0,29
SANITAS	66	0,21
NO ASEGURADO	43	0,13
COMFAORIENTE	35	0,11
COOSALUD	22	0,07
NUEVA EPS	17	0,05
INDETERMINADO	16	0,05
POLICIA NACIONAL	7	0,02
COMPENSAR	6	0,02
FIDUPREVISORA SA RES	3	0,01
FUERZAS MILITARES	3	0,01
ASMET SALUD	2	0,01
ECOOPSOS	2	0,01
NUEVA EPS CONTRIBUTIVO	2	0,01
SALUD TOTAL	2	0,01
COMPAÑIA DE SEGUROS E	1	0,00
CONVIDA	1	0,00
FAMISANAR EPSS	1	0,00

Fuente Sivigila 2023