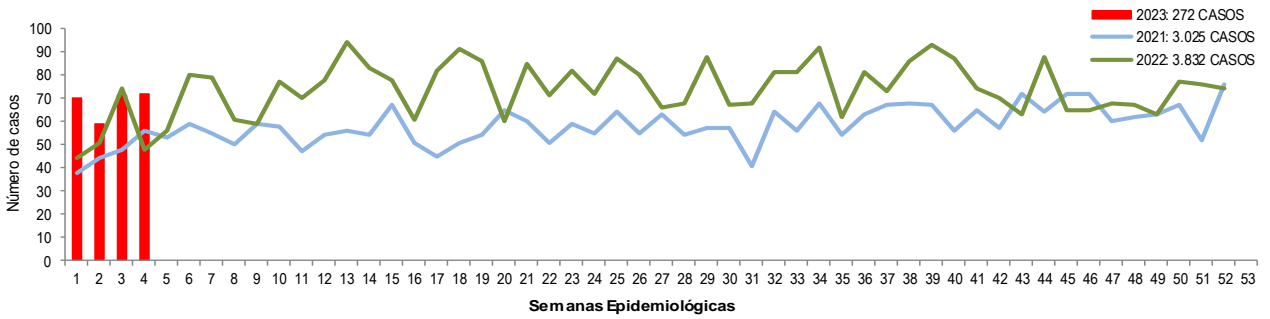




### 1 Comportamiento del evento periodo epidemiológico I del 2023



Fuente: Sivigila sem. 4 - DANE 2018

### 2 Comportamientos inusuales



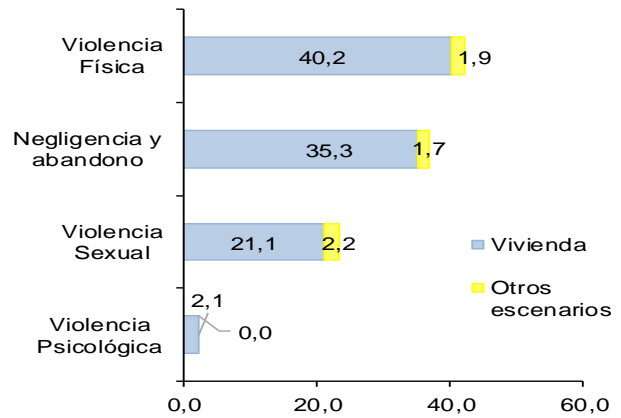
Fuente: sivigila 2023 a SE 4

### 3 Tipo de Violencia

Tipo de violencia	Casos a sem. 4	Porcentaje
Sexual	73	26,8
Física	119	43,8
Psicológica	3	1,1
Negligencia y abandono	77	28,3
<b>Total general</b>	<b>272</b>	<b>100,0</b>

Fuente: sivigila 2023 a SE 4

### 4 Escenario de ocurrencia del evento periodo I de 2023



Fuente: sivigila 2023 a SE 4

### 5 Comportamiento de otras variables periodo epidemiológico I del 2023

Tipo de violencia	F	M	Agresor Familiar	Agresor No Familiar	Total general
Sexual	62	11	40	33	73
Física	105	14	107	12	119
Psicológica	1	2	3	0	3
Negligencia y abandono	35	42	76	1	77
<b>Total general</b>	<b>203</b>	<b>69</b>	<b>226</b>	<b>46</b>	<b>272</b>

Fuente: sivigila 2023 a SE 04

### 6 Pertenencia étnica



Fuente: sivigila 2023 a SE 04



7

### Incidencia de violencia de género e intrafamiliar según tipo de violencia y entidad territorial de ocurrencia. Tasa por 100.000 hab.

Municipio	DANE	Violencia sexual	Violencia física	Violencia Psicológica	Negligencia y abandono	Total general	Incidencia * cada 100.000 hab.	Casos Col.	Casos Ven.	Casos SE 1-4
Pamplonita	5.930		1		2	3	50,6	2	1	3
Durania	4.926				2	2	40,6	2		2
El Tarra	22.448	2	4		3	9	40,1	6	3	9
Ocaña	132.387	9	13		27	49	37,0	45	4	49
Convención	20.111		2		5	7	34,8	6	1	7
Cucutilla	8.675		2	1		3	34,6	3		3
Tibú	60.119	7	8		2	17	28,3	12	5	17
Teorama	18.091		2		3	5	27,6	5		5
Santiago	3.754				1	1	26,6	1		1
Cáchira	11.462		1		2	3	26,2	3		3
San Cayetano	7.975	2				2	25,1	2		2
La Playa	8.192	1			1	2	24,4	2		2
Toledo	16.710		3		1	4	23,9	4		4
La Esperanza	12.668				3	3	23,7	3		3
Chitagá	12.687		1		2	3	23,6	3		3
Chinácota	19.307	1	3			4	20,7	3	1	4
Hacarí	10.853	1			1	2	18,4	2		2
Salazar	10.981	2				2	18,2	2		2
Los Patios	99.535	6	10	1		17	17,1	13	4	17
Ragonvalia	6.489		1			1	15,4	1		1
Villa del Rosario	113.903	5	12			17	14,9	13	4	17
El Carmen	14.374				2	2	13,9	2		2
El Zulia	30.092	1	3			4	13,3	3	1	4
Gramalote	7.876		1			1	12,7	1		1
Pamplona	55.182	3	1		3	7	12,7	7		7
San José de Cúcuta	795.608	30	49	1	13	93	11,7	72	21	93
Bochalema	9.056		1			1	11,0	1		1
Sardinata	27.437	2	1			3	10,9	2	1	3
Arboledas	10.293	1				1	9,7	1		1
Ábrego	34.732				3	3	8,6	3		3
San Calixto	12.461				1	1	8,0	1		1
Bucarasica	6.770					0	0,0			0
Cácota	2.983					0	0,0			0
Herrán	7.499					0	0,0			0
Labateca	6.729					0	0,0			0
Lourdes	4.290					0	0,0			0
Mutiscua	4.638					0	0,0			0
Puerto Santander	9.483					0	0,0			0
Silos	6.701					0	0,0			0
Villa Caro	5.428	0				0	0,0			0
<b>Total general</b>	<b>1.658.835</b>	<b>73</b>	<b>119</b>	<b>3</b>	<b>77</b>	<b>272</b>	<b>16,4</b>	<b>226</b>	<b>46</b>	<b>272</b>

Fuente: Sivigila SE. 4 - DANE 2018

### 8 Comportamiento del evento según rango de edad a SE 1-4

Rango de edad	Violencia sexual	Violencia física	Violencia psicológica	Negligencia y abandono	Total general
Menor de 1año	0	1	0	7	8
1-14	47	14	2	62	125
15-24	16	34	1	3	54
25-34	4	28	0	2	34
35-44	3	25	0	0	28
45-54	2	9	0	0	11
55-64	1	4	0	0	5
65-74	0	3	0	1	4
75-84	0	1	0	1	2
85-94	0	0	0	1	1
<b>Total general</b>	<b>73</b>	<b>119</b>	<b>3</b>	<b>77</b>	<b>272</b>

Fuente: Sivigila SE 4 - DANE 2018



### 9 Casos según aseguramiento

Aseguradoras	Casos Col.	Casos Ven.	Total general	%
Asmet salud	12		12	4,4
Comfaorient	40		40	14,7
CoMmpesar	4		4	1,5
Sanitas	19	1	19	7,0
Ecoopsos	7		7	2,6
Coosalud	2		2	0,7
Fiduprevisora	2		2	0,7
Fuerza Militares	3		3	1,1
Nueva Eps	92	7	99	36,4
Policia Naional	1		1	0,4
Salud total	1		1	0,4
Caapresoca eps.	2		2	0,7
No asegurado	7	35	42	15,4
<b>Total general</b>	<b>226</b>	<b>46</b>	<b>272</b>	<b>100,0</b>

Fuente: Sivigila sem. 4 - DANE 2018

### 10 Notificaciones casos procedentes de Venezuela de SE. 1-4

Tipo de Violencia	F	M	Rango de edad				Total general
			1--14	15-24	25-34	35-44	
Sexual	8	0	5	0	1	2	8
Física	1	0	0	1	0	0	1
Negligencia y Abandono	0	2	2	0	0	0	2
<b>Total general</b>	<b>9</b>	<b>2</b>	<b>7</b>	<b>1</b>	<b>1</b>	<b>2</b>	<b>11</b>

Fuente: Sivigila sem. 4 DANE 2018

### 11 Notificaciones de Venezolanos de sem. 1-4, casos procedentes de Colombia.

Tipo de Violencia	F	M	Rango de edad					Total general
			1--14	15-24	25-34	35-44	45-54	
Sexual	14	2	9	3	1	2	1	16
Física	19	2	4	6	6	4	1	21
Psicológica	1	1	1	1	0	0	0	2
Negligencia y Abandono	5	4	9	0	0	0	0	9
<b>Total general</b>	<b>39</b>	<b>9</b>	<b>23</b>	<b>10</b>	<b>7</b>	<b>6</b>	<b>2</b>	<b>48</b>

Fuente: Sivigila sem. 4 - DANE 2018

#### Ficha técnica

**Análisis de comportamientos inusuales:** La información es notificada semanalmente por las UPGD al Instituto departamental de Salud (IDS) a través del Sistema de vigilancia en salud pública (Sivigila). El número de casos puede variar después de que se realicen ajustes en las UPGD.

La georreferenciación de los casos se realizó con la razón de la diferencia de incremento y decrementos de los casos notificados a la semana 52 del año 2020, 2021 y 2022 (promedio de valor esperado) y los notificados a la semana 4 de 2023 (valor observado) y el poisson que nos muestra los valores significativos (< 0,05). El análisis de la información se realiza desde la semana 1 a la 4 del 2023.

Información notificada semanalmente por entidades territoriales (ET) al Instituto Departamental de Salud (IDS) a través de Sistema de vigilancia en salud pública (Sivigila). Información sujeta a cambios relacionados con ajustes de casos en las ET.

