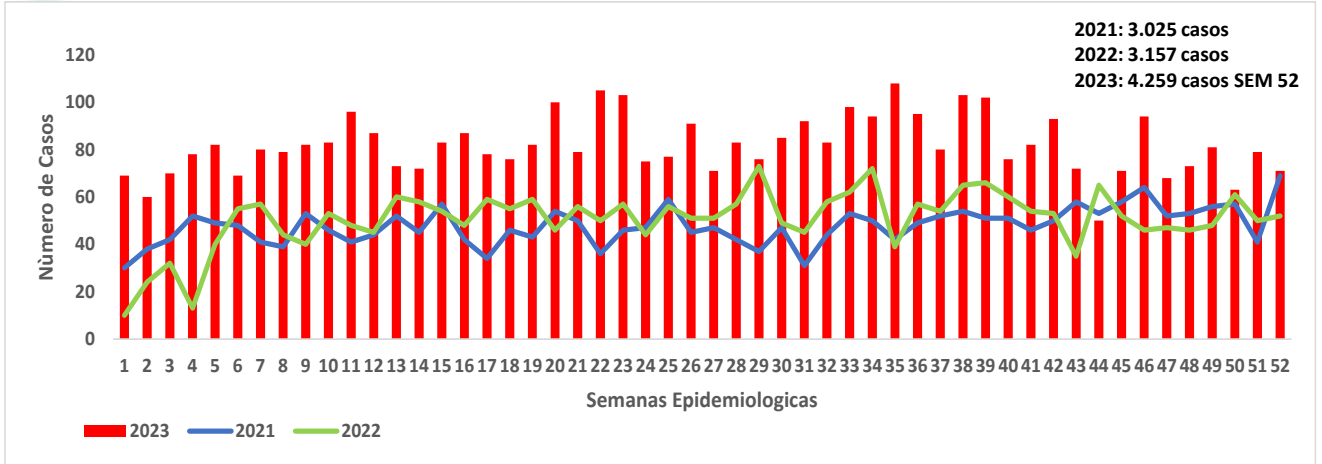
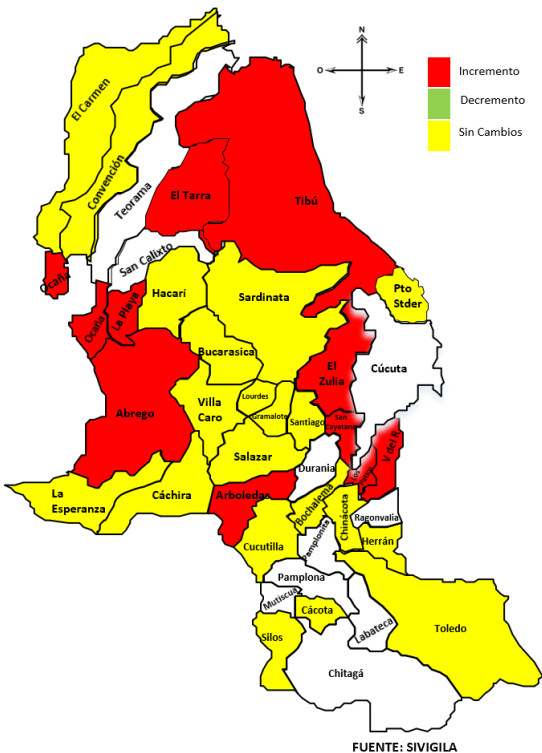


1 Comportamiento del evento periodo epidemiológico XIII del 2023



Fuente: Sivigila sem. 52, Norte Santander 2023

2 Comportamientos inusuales



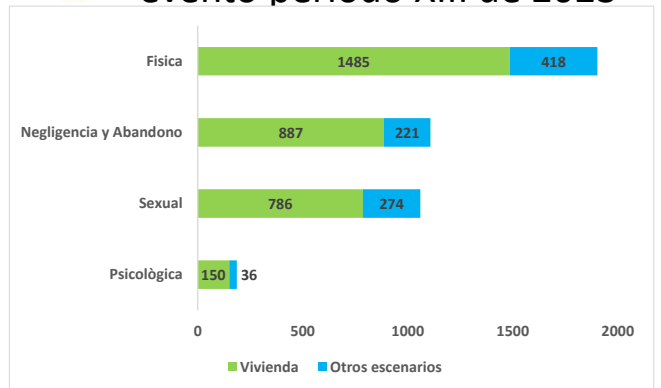
Fuente: sivigila 2023 a SE 52

3 Tipo de Violencia

Tipo de Violencia	Casos	%
Física	1903	44,7
Negligencia y Abandono	1108	26,0
Sexual	1062	24,9
Psicológica	186	4,4
Total	4259	100

Fuente: sivigila 2023 a SE 52

4 Escenario de ocurrencia del evento periodo XIII de 2023



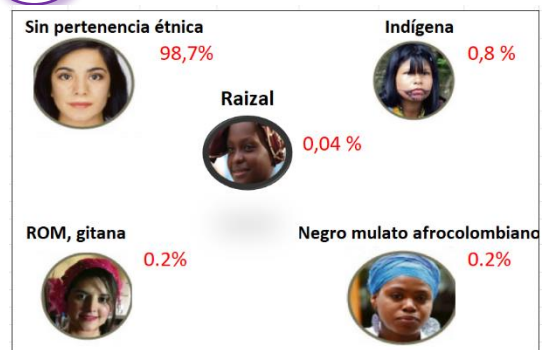
Fuente: sivigila 2023 a SE 52

5 Comportamiento de otras variables periodo epidemiológico XIII del 2023

Tipo de Violencia	F	M	Agresor Familiar	Agresor No Familiar	Total
Física	1557	346	1659	244	1903
Negligencia y Abandono	506	602	1068	40	1108
Sexual	928	134	549	513	1062
Psicológica	157	29	156	30	186
Total	3148	1109	3432	827	4259

Fuente: sivigila 2023 a SE 52

6 Pertenencia étnica



Fuente: sivigila 2023 a SE 52

7

Incidencia de violencia de género e intrafamiliar según tipo de violencia y entidad territorial de ocurrencia. Tasa por 100.000 hab.

Municipio de Procedencia	DANE	Violencia Física	Negligencia y Abandono	Violencia Sexual	Violencia Psicológica	Total	Tasa de Incidencia x 100.000 Hab	Casos Colombia	Casos Venezuela	Caso Ecuador	Caso Estados Unidos	Caso Perú	Caso Cuba	Caso Uruguay
Cucuta	806378	856	215	540	98	1707	211,7	1430	275	1	1	1	1	
Ocaña	134379	178	295	69	13	555	413,0	497	58					
Villa Del Rosario	115364	244	33	72	13	362	313,8	275	87					
Los Patios	102949	169	14	78	14	275	267,1	237	38					
Tibu	61662	42	35	105	2	184	298,4	125	59					
Pamplona	56451	88	37	42	11	178	315,3	154	23					1
El Tarra	23344	21	66	14	2	103	441,2	81	22					
El Zulia	30568	63	14	21	3	101	330,4	76	25					
Abrego	35613	16	55	11	4	86	241,5	82	3	1				
Toledo	17560	28	30	5	3	66	375,9	64	2					
Convencion	20994	9	46	6		61	290,6	58	3					
Teorama	18587	9	43	7		59	317,4	50	9					
Chitaga	13204	17	32	3	1	53	401,4	51	2					
Sardinata	28749	21	9	9		39	135,7	33	6					
Cucutilla	9230	11	14	8	3	36	390,0	35	1					
San Calixto	14351	6	18	6	2	32	223,0	32						
El Carmen	14971	8	18	5		31	207,1	30	1					
Hacari	11452	3	20	5	1	29	253,2	28	1					
La Esperanza	13048	6	19	3	1	29	222,3	29						
Pamplonita	6186	7	16	2	3	28	452,6	27	1					
La Playa	8675	3	16	9		28	322,8	28						
Chinacota	19703	13	2	8	4	27	137,0	23	4					
Arboledas	10914	21	2	3	1	27	247,4	24	3					
San Cayetano	8049	8	9	7	1	25	310,6	22	3					
Cachira	12361	7	12	1	2	22	178,0	22						
Durania	5139	9	11			20	389,2	18	2					
Puerto Santander	9817	7	3	2	2	14	142,6	10	4					
Labateca	7123	3	6	3		12	168,5	12						
Bochalema	9309	5	1	5		11	118,2	10	1					
Lourdes	4499	7		1	1	9	200,0	9						
Cacota	3153	1	6	2		9	285,4	9						
Salazar	11574	2		7		9	77,8	8	1					
Silos	7046	6	2			8	113,5	8						
Herran	1482	2	4			6	404,9	5	1					
Gramalote	8291	2	2	1	1	6	72,4	6						
Mutiscua	4805		2	2		4	83,2	3	1					
Ragonvalia	6704	2				2	29,8	2						
Santiago	3839	2				2	52,1	2						
Villa Caro	5700	1				1	17,5	1						
Bucarasica	7209		1			1	13,9	1						
Total	1690432	1903	1108	1062	186	4259	251,9	3617	636	2	1	1	1	1

Fuente: Sivigila SE. 52- DANE 2023

8

Comportamiento del evento según rango de edad a SE 1-52

Tipo de Violencia	F	M	Rango de Edad						Total
			0 a 5 años Primera Infancia	6 a 11 años Infancia	12 a 17 años Adolescencia	18 a 28 años Juventud	29 a 59 años Adulthood	> 60 años Adulto Mayor	
Física	1557	346	85	104	182	597	853	82	1903
Sexual	928	132	111	194	535	143	69	10	1062
Negligencia y Abandono	506	602	698	197	120	7	10	76	1108
Psicologico	157	29	9	29	34	35	63	16	186
Total	3148	1109	903	524	871	782	995	184	4259

Fuente: Sivigila 2023 a SE 52

9 Casos notificados según aseguramiento

Aseguradora	Casos Colombia	Casos Venezuela	Casos Ecuador	Casos Estados Unidos	Caso Cuba	Caso Perú	Caso Uruguay	Total
Nueva EPS SUB	1026	124						1150
No asegurado	165	407	2	1	1	1	1	578
Coosalud SUB	512	17						529
Comfaorient	479	23						502
Nueva EPS CONT	448	4						452
Sanitas CONT	293	10						303
Sanitas SUB	215	2						217
Compensar SUB	108	3						111
Coosalud CONT	82	6						88
Policia Nacional	62							55
Fuerzas Militares	56							56
Ecoopos SUB	44	11						55
Fiduprevisora	49							49
Coosalud CONT	21							21
Comfaorient CONT	22	1						23
Asemt salud	12							12
Salud total EPS	11							11
Suramericana EPS	7							7
Salud total SUB	5	1						6
Savia salud	7	1						8
Capital Salud	6							6
Famisanar EPS	4							4
Cajacopi	4							4
Capresoca EPS	3	1						4
Ecoopos CONT	1	1						2
Mutual Ser	1							1
Suramericana prepagad	1							1
Coomeva Prepagada	1							1
Seguros Bolivar	1							1
Ambuq EPS	1							1
Mutual SUB	1							1
Total	3648	612	2	1	1	1	1	4259

Fuente: Sivigila sem. 52

10 Notificaciones casos procedentes de Venezuela de SE. 1-52

Tipo de Violencia	F	M	Rango de Edad						Total	
			0 a 5 años primera infancia	6 a 11 años Infancia	12 a 17 años Adolescencia	18 a 28 años Juventud	18 a 28 años Juventud	29 a 59 años Adultez		> 60 años Adulto Mayor
Sexual	54	4	3	7	26		11	10	1	58
Negligencia y Abandonc	19	26	39	5	1					45
Fisica	11	4		2	3		4	6		15
Psicológica	5	1	1		1		2	2		6
Total	89	35	43	14	31		17	18	1	124

Fuente: Sivigila sem. 52

Ficha técnica

Análisis de comportamientos inusuales: La información es notificada semanalmente por las UPGD al Instituto departamental de Salud (IDS) a través del Sistema de vigilancia en salud pública (Sivigila). El número de casos puede variar después de que se realicen ajustes en las UPGD.

La georreferenciación de los casos se realizó con la razón de la diferencia de incremento y decrementos de los casos notificados a la semana 52 del año 2020, 2021 y 2022 (promedio de valor esperado) y los notificados a la semana 52 de 2023 (valor observado) y el poisson que nos muestra los valores significativos (< 0,05). El análisis de la información se realiza desde la semana 1 a la 52 del 2023.

Información notificada semanalmente por entidades territoriales (ET) al Instituto Departamental de Salud (IDS) a través de Sistema de vigilancia en salud pública (Sivigila). Información sujeta a cambios relacionados con ajustes de casos en las ET.

